

適

情

錄

適情錄第十三卷

補遺四

永嘉林應龍著

封關部二一

封關部二二

封關部二三

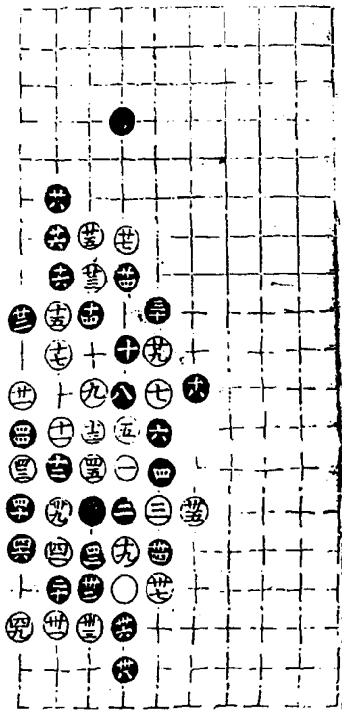
封關部二四

封關部二五

封關部二六

封關部二七

封關部二八



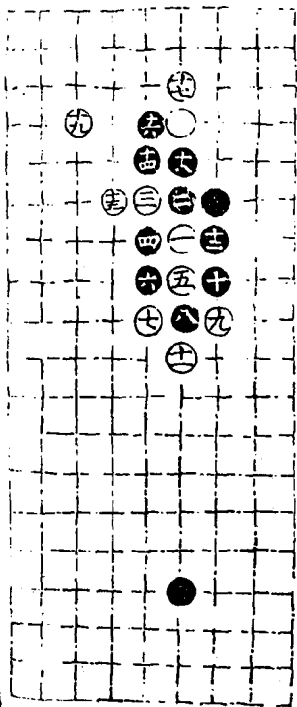
第二局七四臨三宮四十九舉

四七同三九

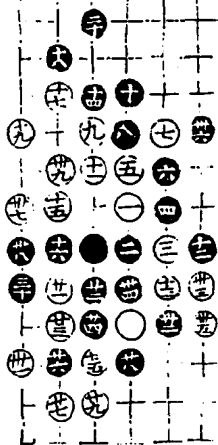
四八同四三

第三局七四臨七宮十九舉

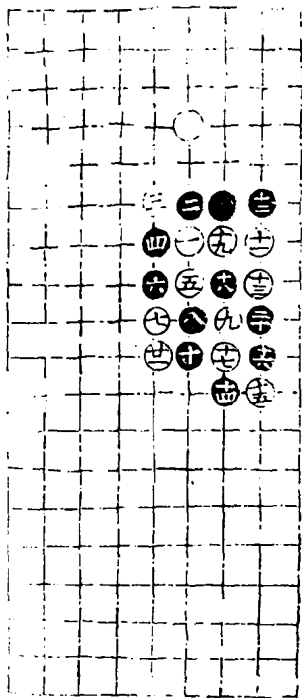
十三同八

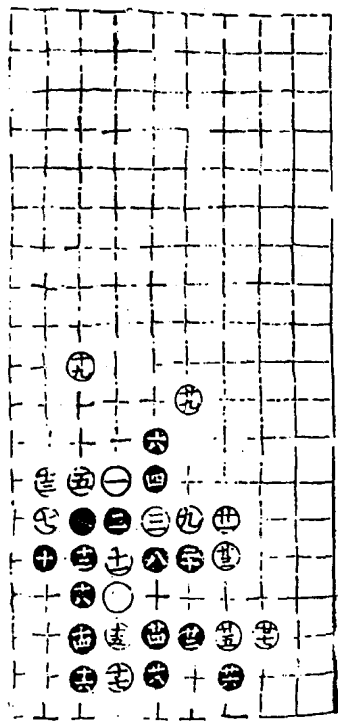


第四局七四臨三宮三十九舉



第五局七四臨七宮二十一舉

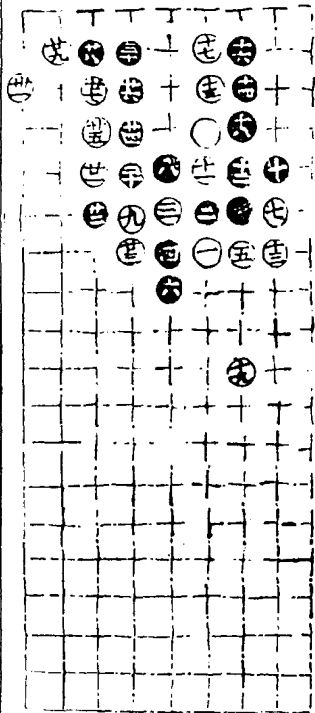




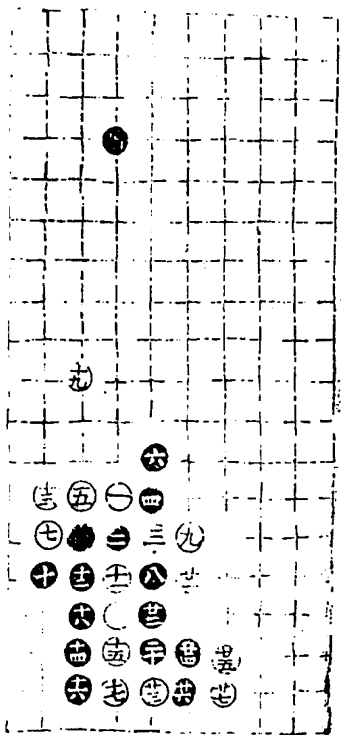
封關部二二

第一局七四臨三宮二十九舉

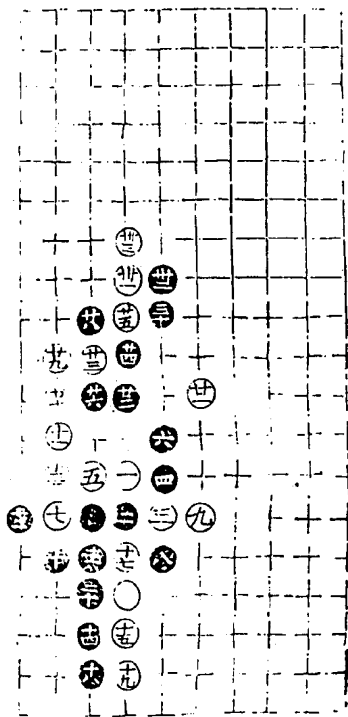
第二局七四膽七宮三十一舉



第三句七四臨三宮二十七舉

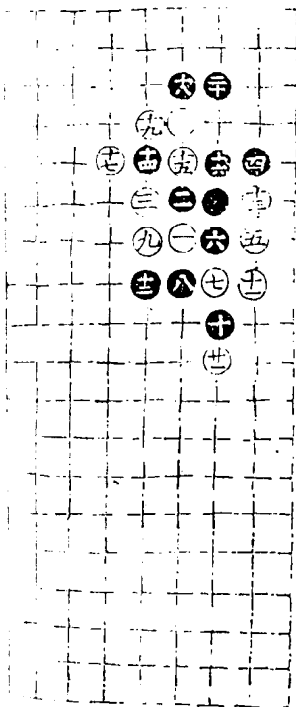


第五局七四臨三宮三十三舉

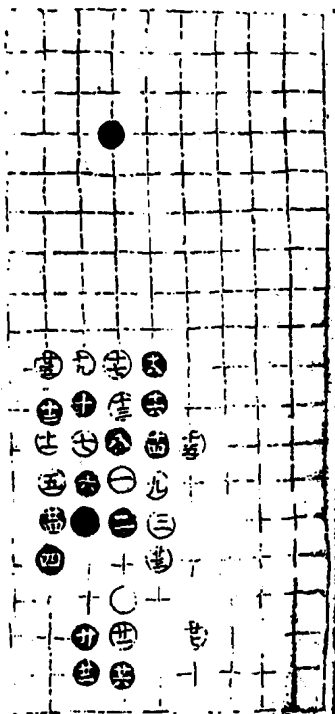


封關部二三

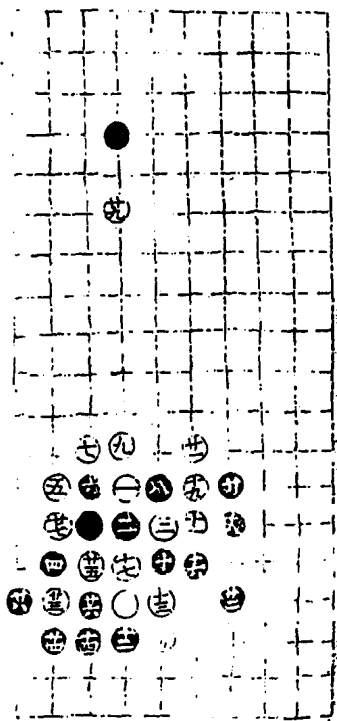
第一局七四臨七宮二十一舉

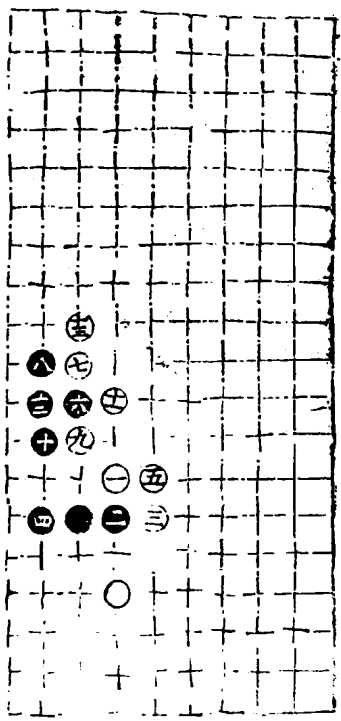


第二局七四臨三宮二十七舉



第四局七四臨三宮二十九舉

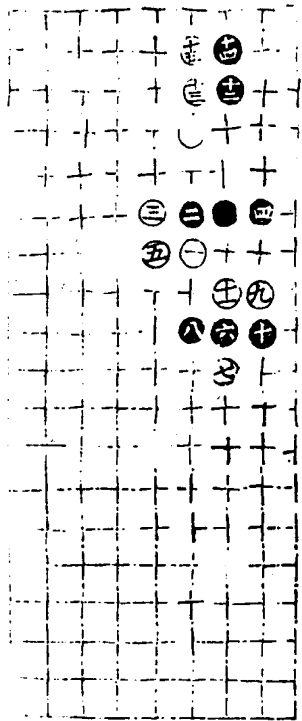




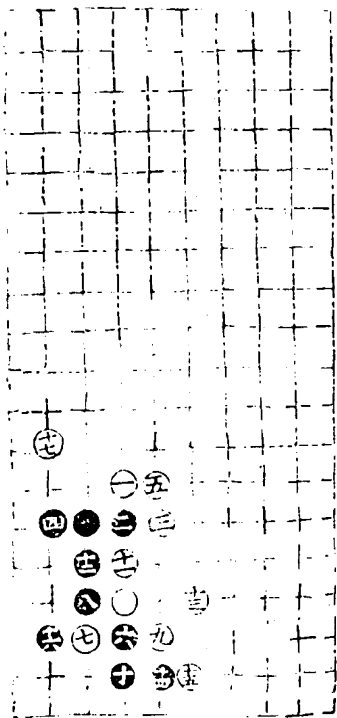
封關部二四

第一局七四臨三宮十三舉

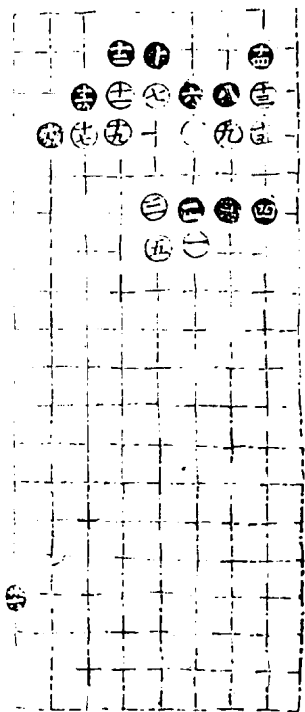
第二局七四臨十宮十五舉



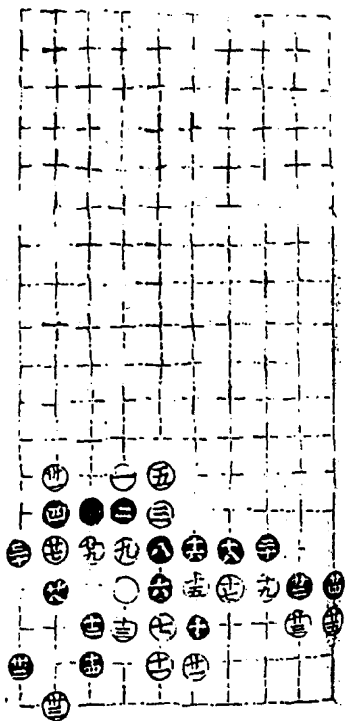
第三局十四條三宮十七舉



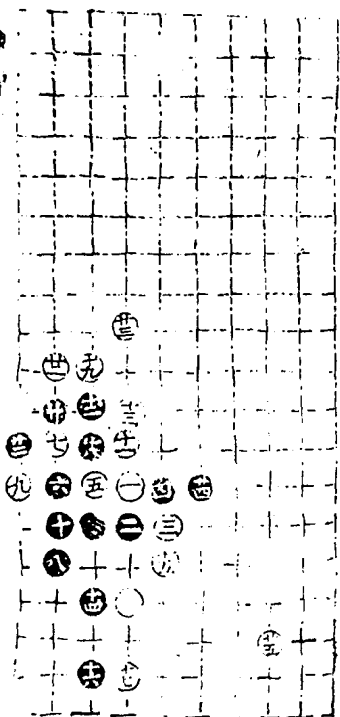
第四局七四臨七宮十九舉



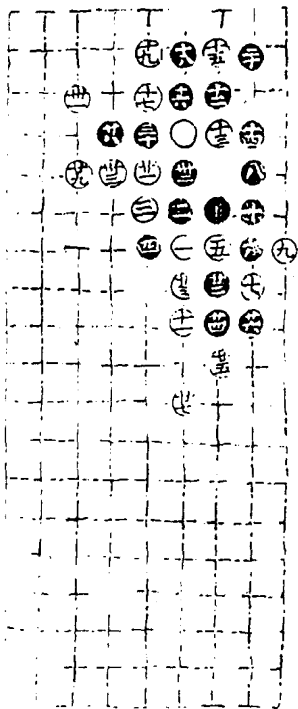
第五局七四臨三宮三十三舉



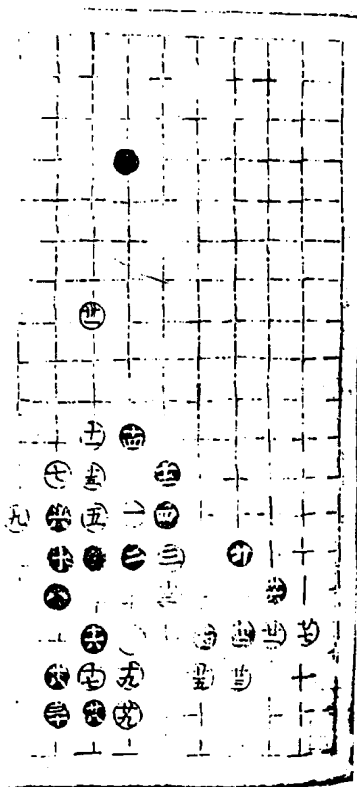
第二局七四臉三宮二十五舉



第三局七四臨七官三十三舉



第四局七四臨三宮二十一卦

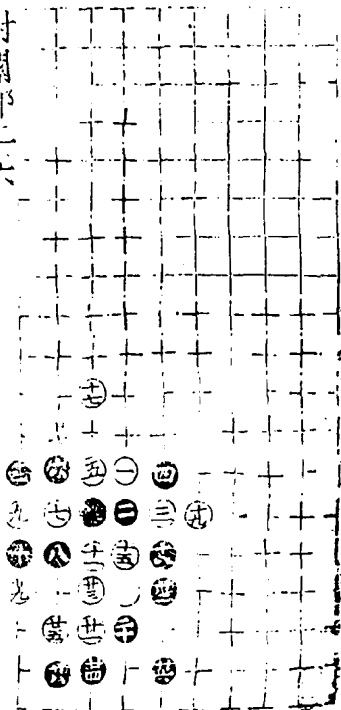


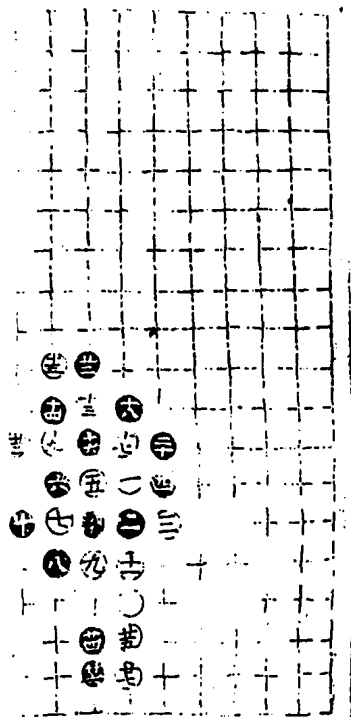
封關部二六

第一局七四臨三宮二十九舉

十三及十六同七

十四同六



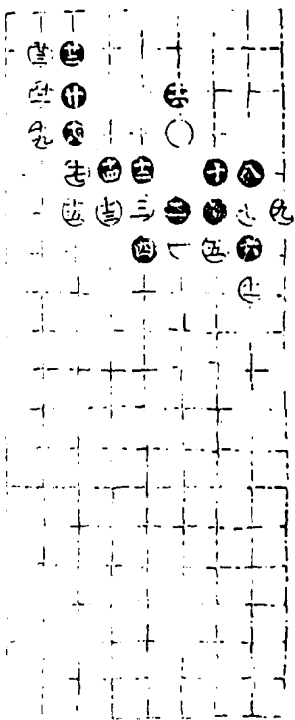


第三局七四應三宮二十七象

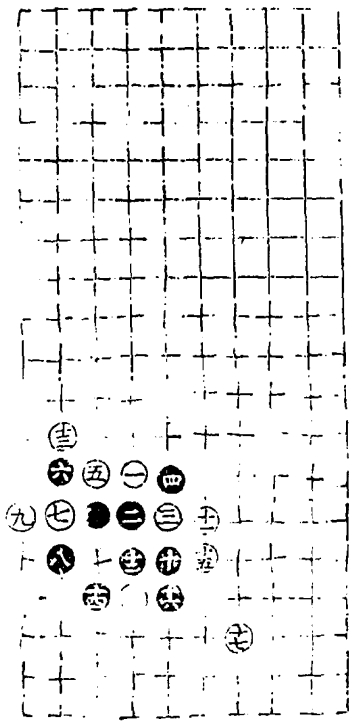
十二回七

廿二回十六

第四局七四臨七宮二十三舉



第五局七四臨三宮十七舉



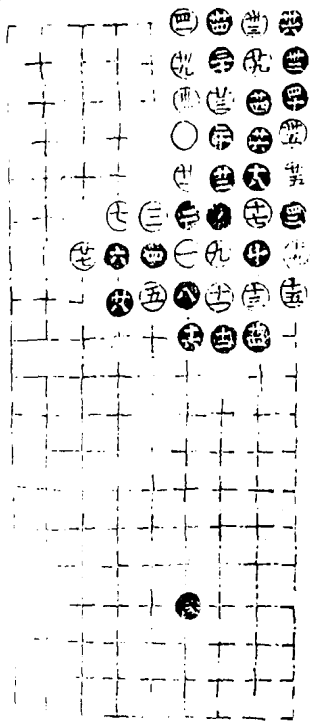
封關部二七

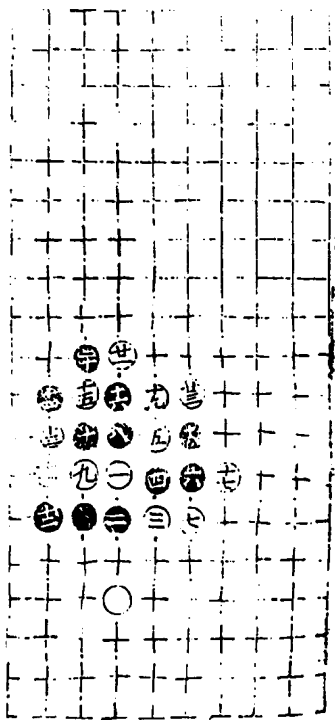
第一局七四臨七宮四十三舉

三七同廿九

三八同三三

四三同廿五

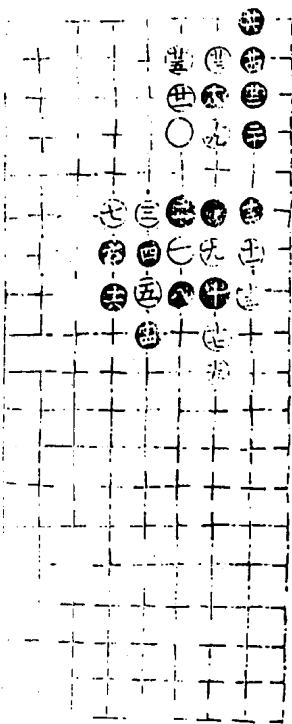




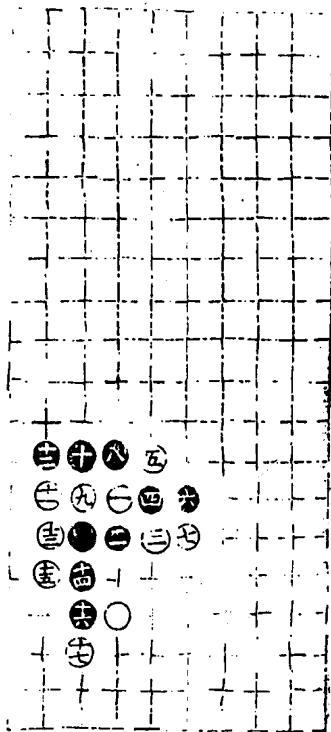
第二局七四臨三宮二十三舉

廿二同十五

第三局七四臨七宮二十六舉

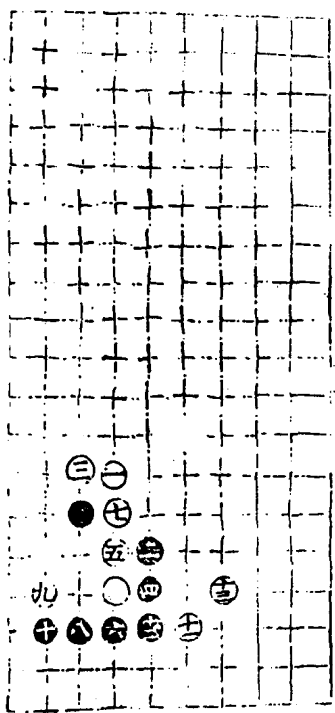


第四局七四臨三宮十七舉

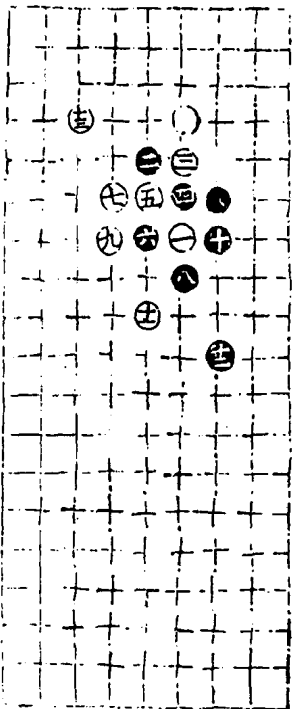


封關部二八

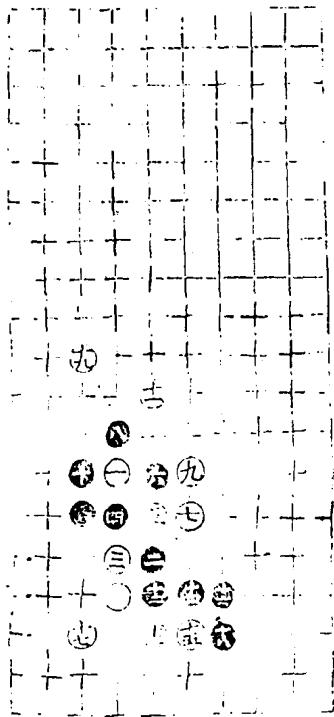
第一局十四臨三宮以下各十三舉



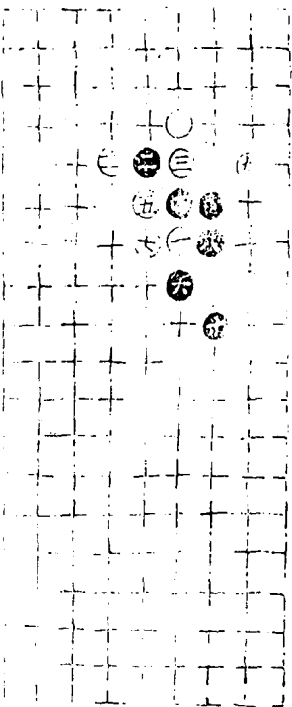
第二句七四臨七宮



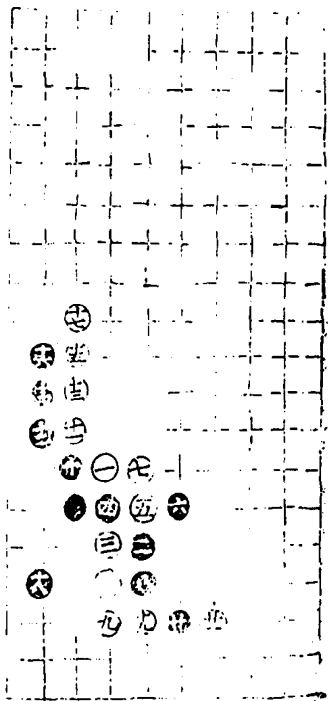
第三局七四臨三宮十九舉



第四局七四臨七宮十一舉



第五局七四臨三宮二十一舉



通情錄第十三卷終

適情錄第十四卷

補遺五

永嘉林應龍著

伏兵部一

伏兵部二

伏兵部三一

伏兵部三二

伏兵部三三

伏兵部三四

伏兵部四一

伏兵部四二

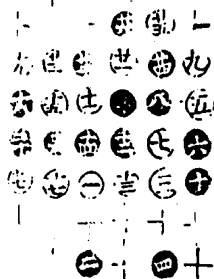
伏兵部四三

伏兵部一

以下各五局主先舉咸臨吉无不利
第一局三六臨六宮二十九舉

				四	二				
				☳	☰	☷	☱	☴	☵
				十	三	七	一	六	九
				六	八	五	四	二	一
				九	八	七	六	五	四
				☹	☺	☻	☽	☼	☽
				☹	☺	☻	☽	☼	☽

第二局三六照四宮二十七舉



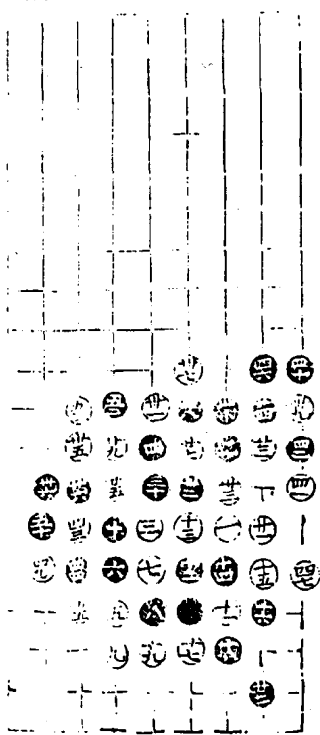
Vertical text on the left margin, likely a page number or chapter indicator.

Small vertical text at the bottom right corner of the board frame.

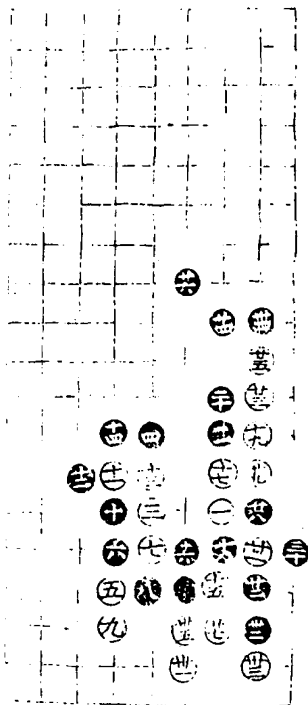
第三句三六臨六宮五十七舉

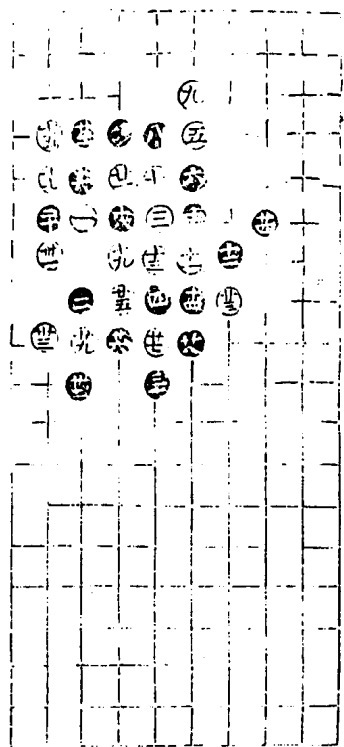
廿四十一 三四同廿七 四五及五一五七同三九

四八及五四同四二 五六同四三



第五局三六臨六宮三十五舉

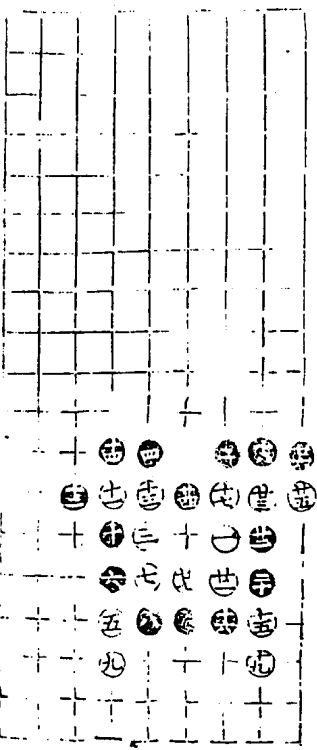




伏兵部二

第一局三六臨四宮三十三舉

第二局三六臨六宮二十七舉

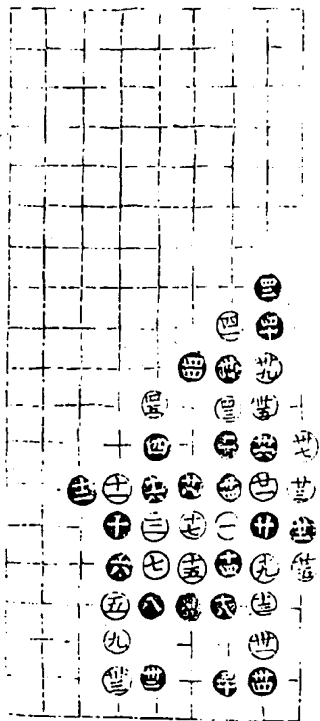


一	六	五	四	三	二	一
七	六	五	四	三	二	一
八	七	六	五	四	三	二
九	八	七	六	五	四	三
十	九	八	七	六	五	四
十一	十	九	八	七	六	五
十二	十一	十	九	八	七	六
十三	十二	十一	十	九	八	七
十四	十三	十二	十一	十	九	八
十五	十四	十三	十二	十一	十	九
十六	十五	十四	十三	十二	十一	十
十七	十六	十五	十四	十三	十二	十一
十八	十七	十六	十五	十四	十三	十二
十九	十八	十七	十六	十五	十四	十三
二十	十九	十八	十七	十六	十五	十四
二十一	二十	十九	十八	十七	十六	十五
二十二	二十一	二十	十九	十八	十七	十六
二十三	二十二	二十一	二十	十九	十八	十七
二十四	二十三	二十二	二十一	二十	十九	十八
二十五	二十四	二十三	二十二	二十一	二十	十九
二十六	二十五	二十四	二十三	二十二	二十一	二十
二十七	二十六	二十五	二十四	二十三	二十二	二十一
二十八	二十七	二十六	二十五	二十四	二十三	二十二
二十九	二十八	二十七	二十六	二十五	二十四	二十三
三十	二十九	二十八	二十七	二十六	二十五	二十四

第三局三六臨四宮四十三舉

第四局三六臨六宮四十五舉

廿六及廿九同廿 廿七同廿二



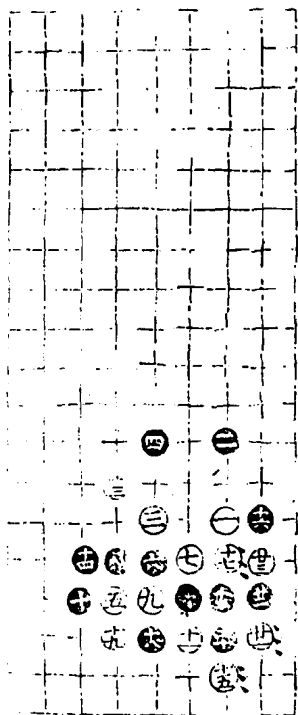
					三	三	二	
					二	二	二	
				一	一	一	一	

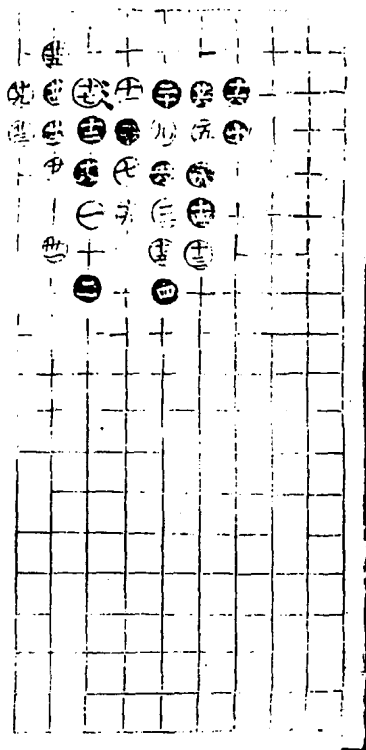
第五局三十六臨四宮四十三舉

伏兵部三一小角注卷

第一句三六臨六宮二十三舉

十五十七廿俱物





第二局三六臨四宮三十一舉

廿七及三十同九

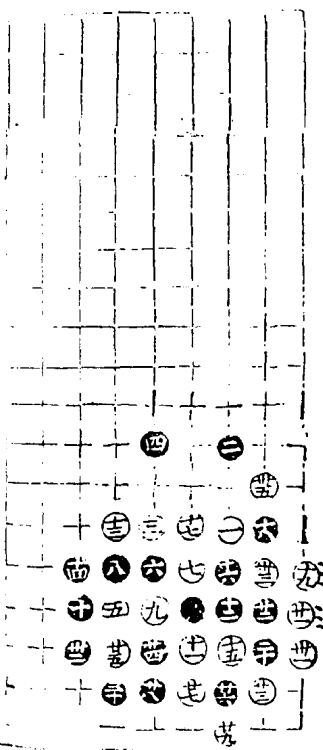
廿八同五

十七此舉妙

在古學妙

第三局三六臨六宮三十五舉

三四同九



	第	四	石	三	六	暗	四	宮	四	十	七	舉
此	此	此	此	此	此	此	此	此	此	此	此	此
此	此	此	此	此	此	此	此	此	此	此	此	此
此	此	此	此	此	此	此	此	此	此	此	此	此
此	此	此	此	此	此	此	此	此	此	此	此	此
此	此	此	此	此	此	此	此	此	此	此	此	此
此	此	此	此	此	此	此	此	此	此	此	此	此
此	此	此	此	此	此	此	此	此	此	此	此	此
此	此	此	此	此	此	此	此	此	此	此	此	此
此	此	此	此	此	此	此	此	此	此	此	此	此
此	此	此	此	此	此	此	此	此	此	此	此	此
此	此	此	此	此	此	此	此	此	此	此	此	此
此	此	此	此	此	此	此	此	此	此	此	此	此
此	此	此	此	此	此	此	此	此	此	此	此	此
此	此	此	此	此	此	此	此	此	此	此	此	此
此	此	此	此	此	此	此	此	此	此	此	此	此
此	此	此	此	此	此	此	此	此	此	此	此	此
此	此	此	此	此	此	此	此	此	此	此	此	此

第四石三十六暗四宮四十七舉

四七四四五

一	十	十	十	十	十	十	十	十	十
二	十	十	十	十	十	十	十	十	十
三	十	十	十	十	十	十	十	十	十
四	十	十	十	十	十	十	十	十	十
五	十	十	十	十	十	十	十	十	十
六	十	十	十	十	十	十	十	十	十
七	十	十	十	十	十	十	十	十	十
八	十	十	十	十	十	十	十	十	十
九	十	十	十	十	十	十	十	十	十
十	十	十	十	十	十	十	十	十	十

三舉妙極 奇共名好

伏兵部三二

身一有二十六臨四官三十五舉

世

一

六

十

○

○

五

九

十

七

六

○

八

六

三

九

四

●

七

十

三

五

八

一

二

○

第三局三六臨四宮以下各二十一舉

世

世

九

世

世

世

世

世

世

世

世

世

世

世

世

世

世

世

世

世

世

世

世

世

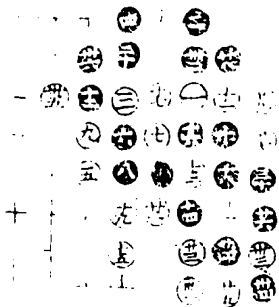
第五旬三六臨四宮二十三舉

伏兵部三三

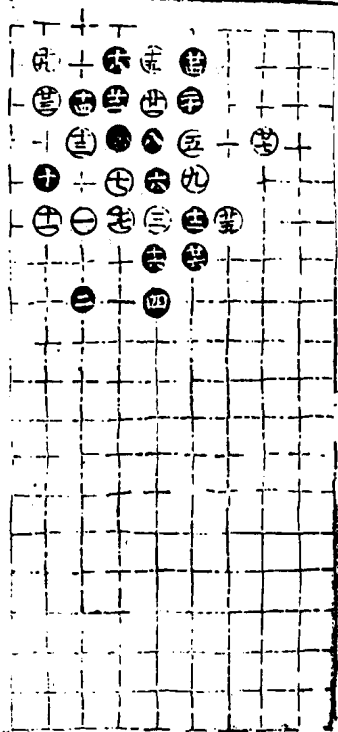
年一萬二六臨六官二十七舉

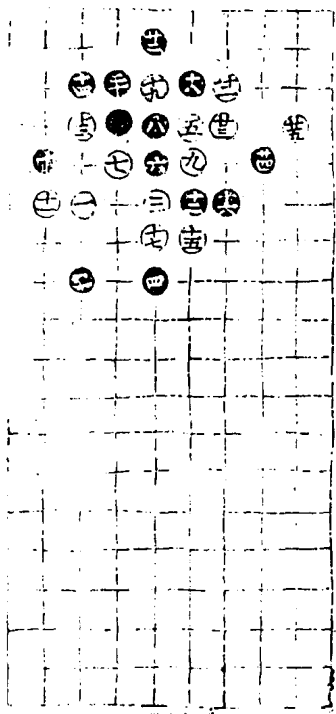
廿二同十三

三七同



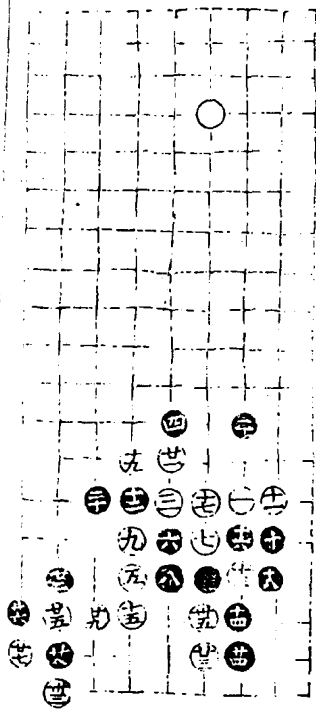
第二有三六臨四宮二十七舉





第四局三六臨四宮二十五舉

第五局二六臨六宮三十五舉

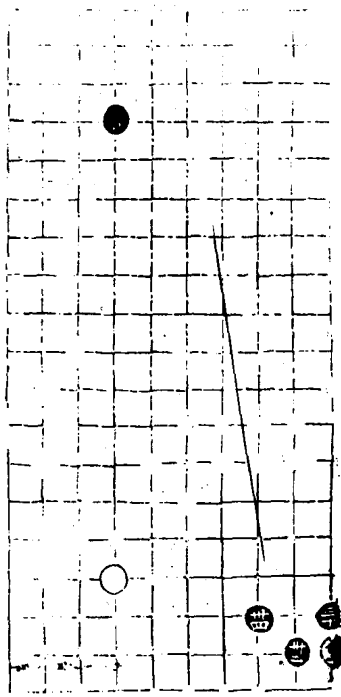


中國地圖

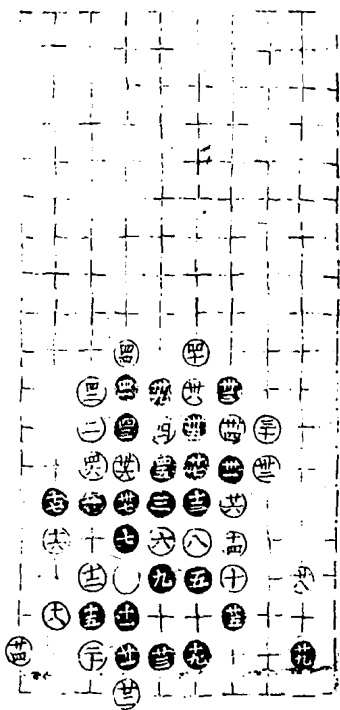
1. 比例尺

1:100,000

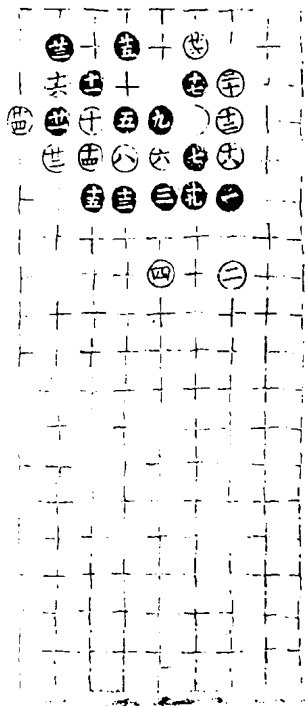
1950年



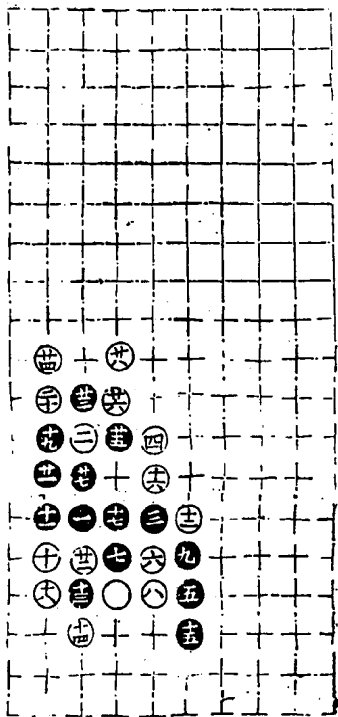
第二局六三臨八宮四十六舉



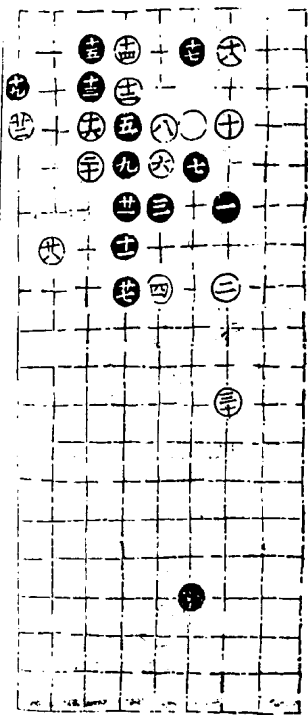
第三局六三臨五官二十六舉

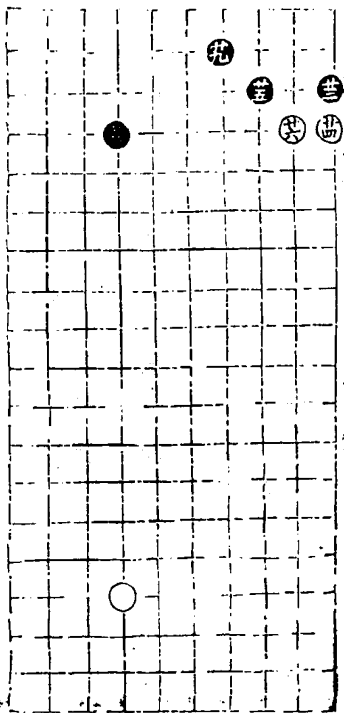


第四句六三臨八宮二十八舉



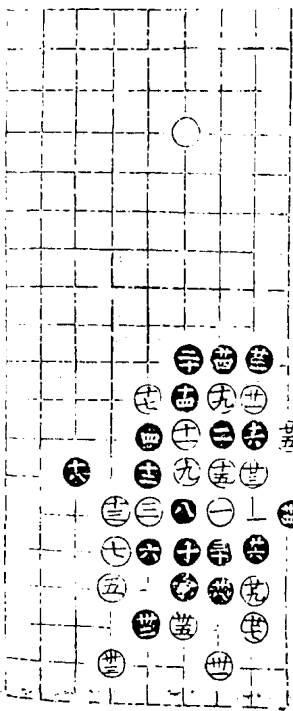
第五局六三臨五宮三十舉

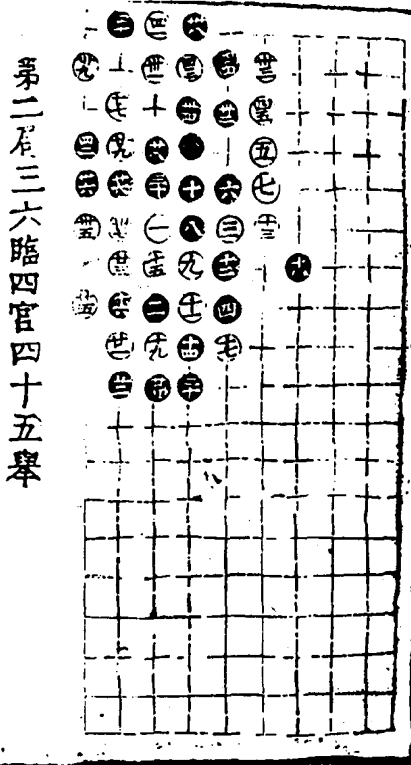




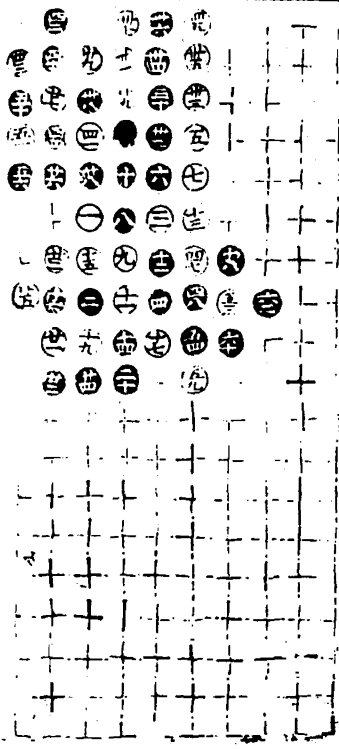
伏兵部四一

以下各十局主先舉咸臨吉无不利
第一局三六臨六宮三十五舉





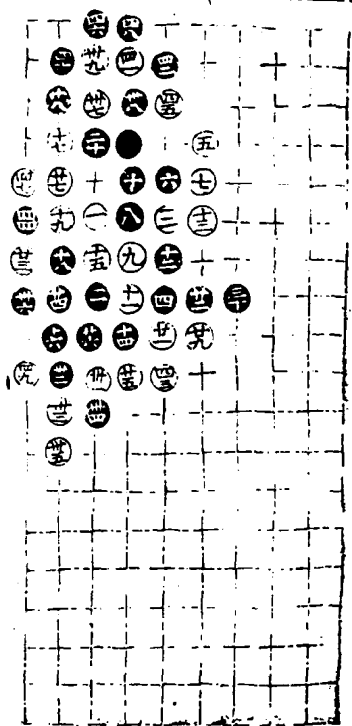
第二層三六臨四官四十五舉



第四局三六臨四宮六十三舉

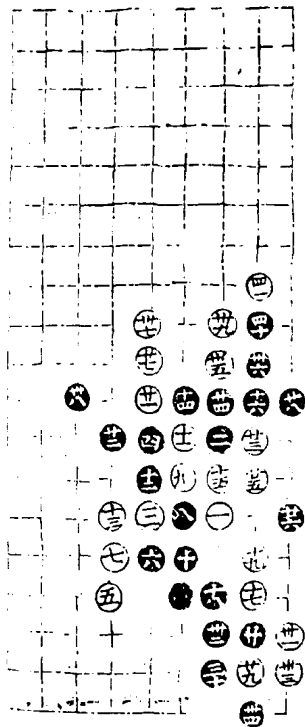
四六及五二五七同三八 四九及五五同四一

五八及六三同五十 六一同五一

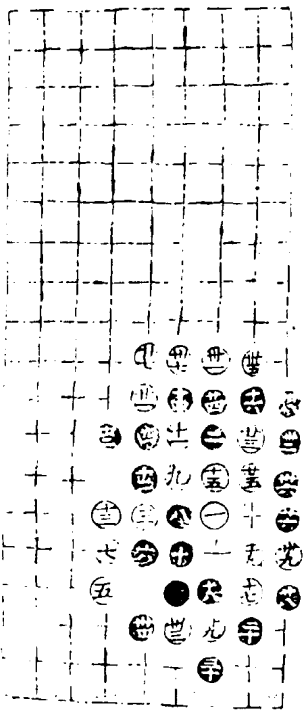


第六局三六臨四宮

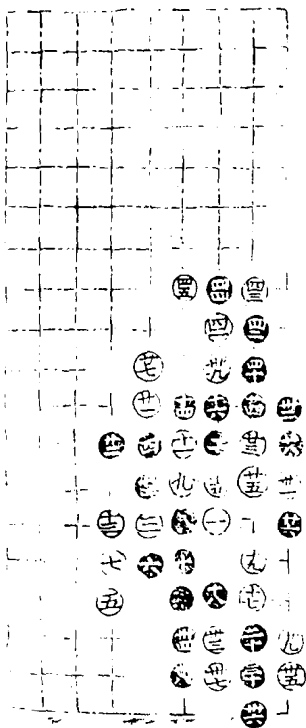
第七局三六臨六宮四十一舉



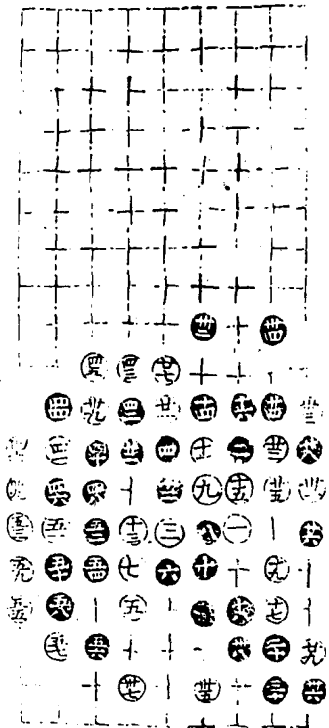
第九局三六臨六宮三十九舉

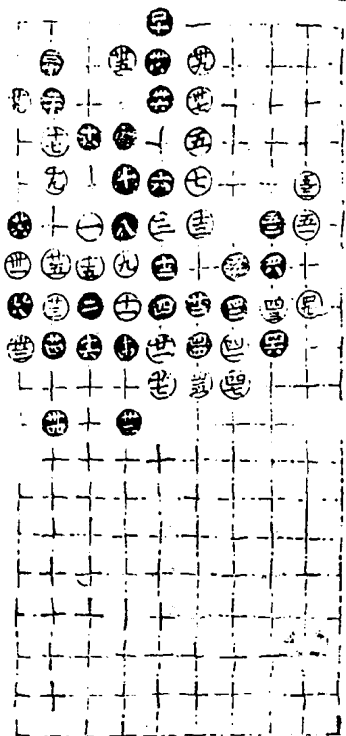


第三局三六臨六宮上五奉



第五局三六臨六官五十九舉



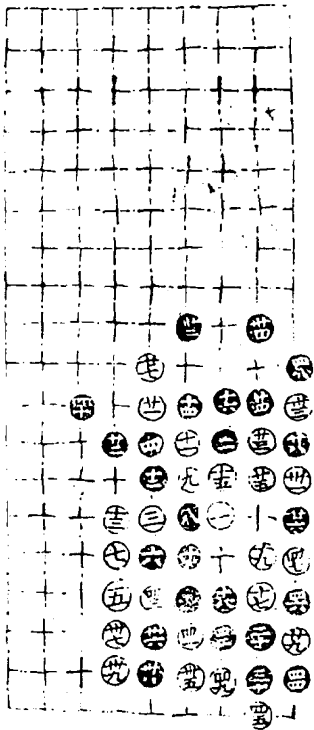


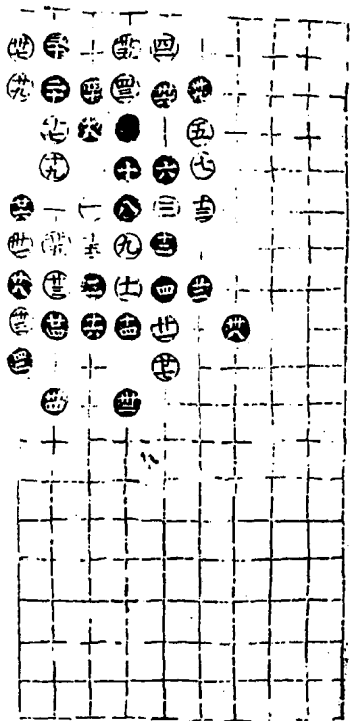
第六局二六臨四宮五十三舉

第七局三六臨六宮五十一舉

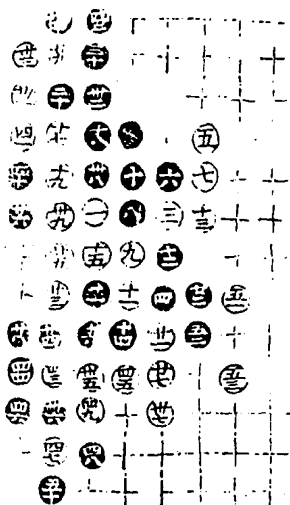
五十同廿八

五二同廿九





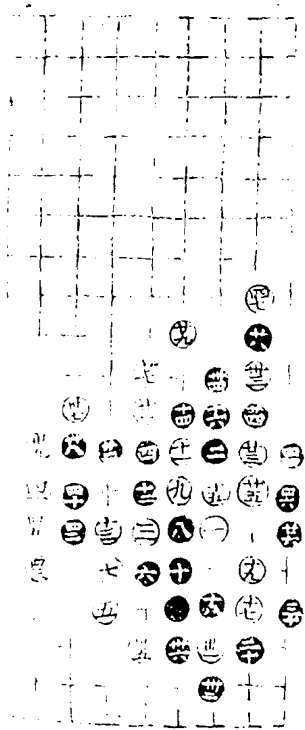
第八局三六臨四官四十三舉

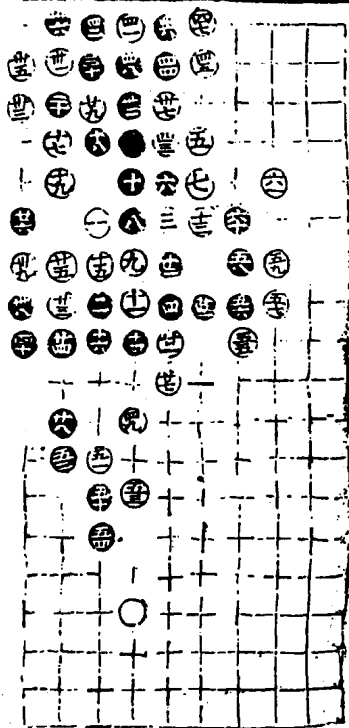


第十局三六賧四宮五十三舉

伏兵部四三

第一局三六臨四宮四十一泉

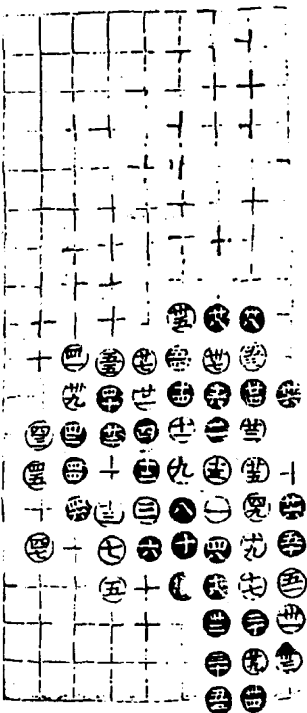


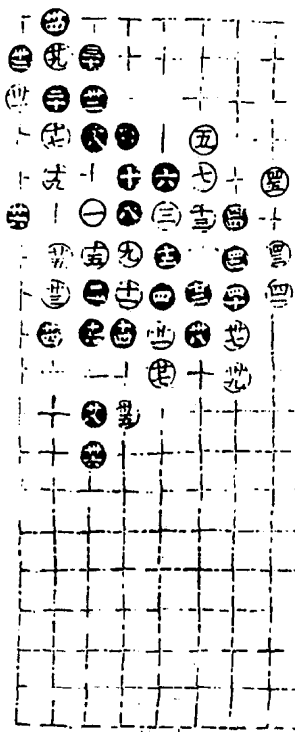


第二局三六臨四宮六十一舉

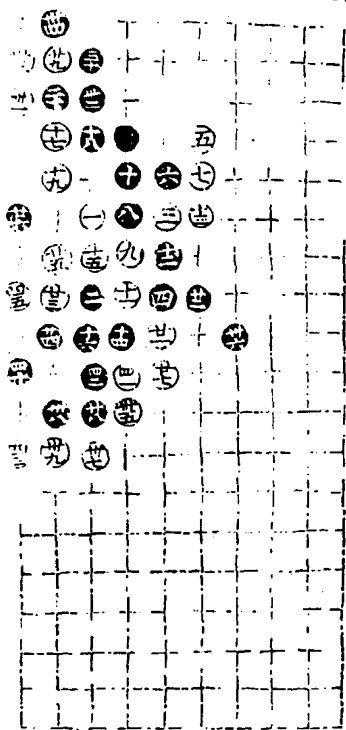
三四同廿九

第三局三六臨六宮五十五舉

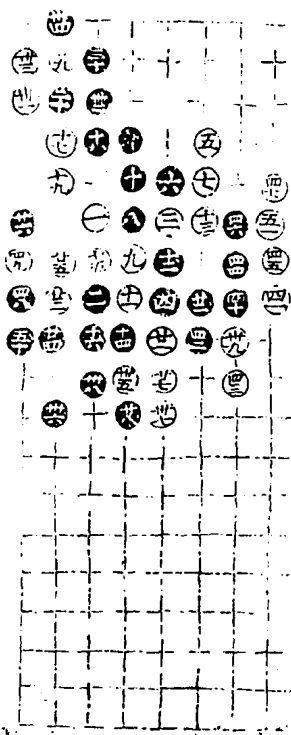




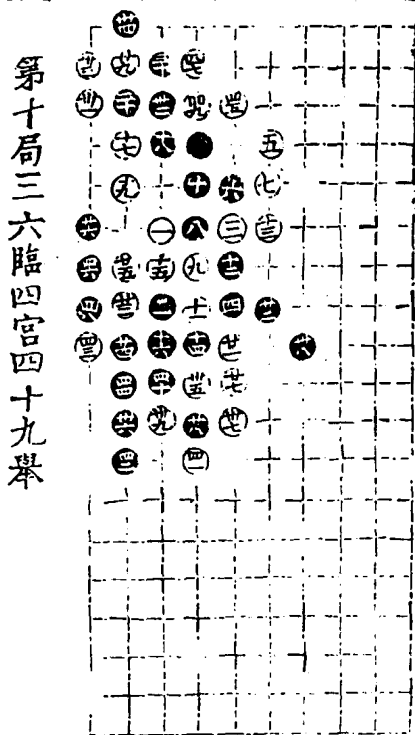
第四局三六隘四宮四十五舉



第六局三六臨四宮四十三舉



第八局三六臨四宮以下各五十一舉



通情錄第十四卷終