

適

情

錄

適情錄第二卷

永嘉林應龍著

野戰部一

野戰部二

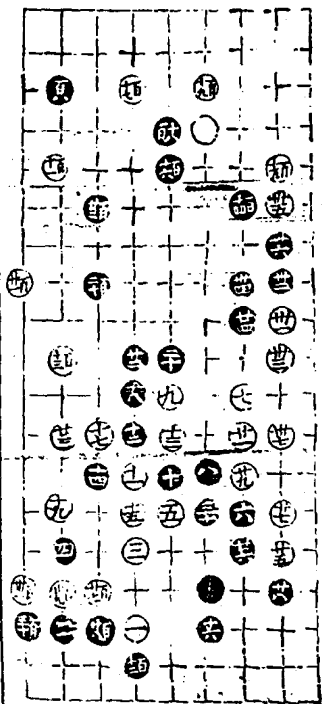
鏖戰部一

鏖戰部二

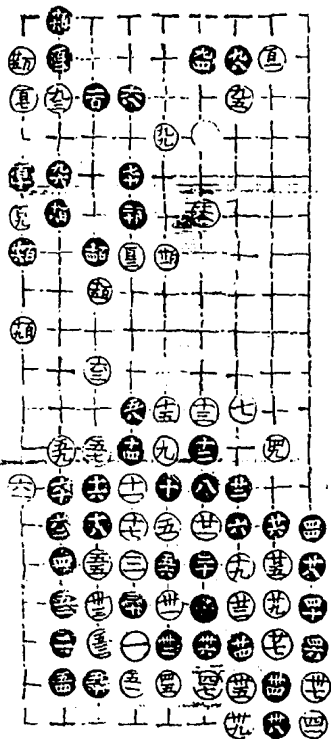
野戰部一

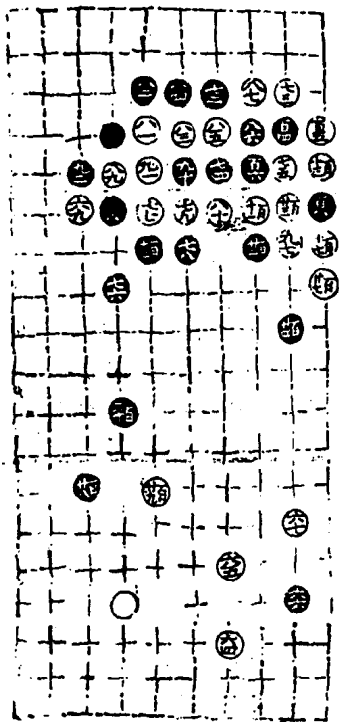
六三臨六宮主先舉安節亨以下各五局

第一局一百三十一舉



第二局一百三十舉





四二及四八同三四

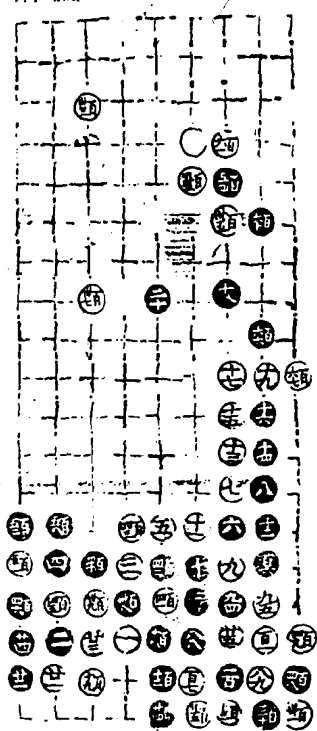
四三同三八

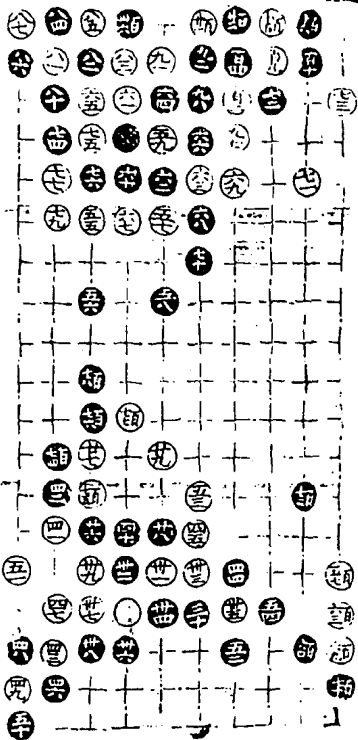
第三局一百七十八舉

劫

七八同五九 九十及九六百三百八十四百六十六百三同八四

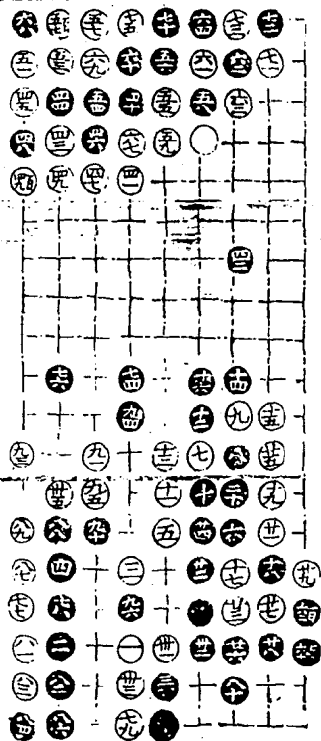
九三及九九百五百十二百七十七百廿三百廿九同八七





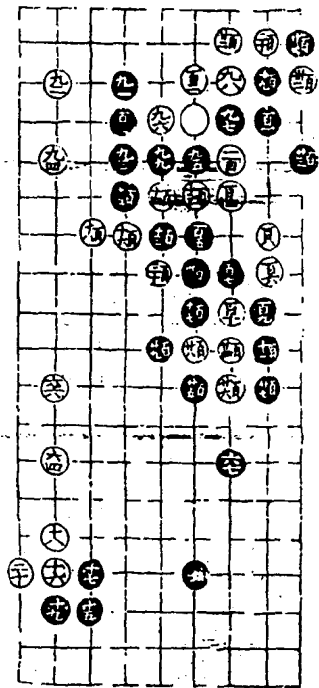
百廿七同百九 百廿八同百十五 百三十四同八二
 百四十四及百五十五 百五十六百六十二百六十八百七十三同百三八
 百四十七及百五十二百五十九百六十五百七十一同百四一

第四局一百六十三舉

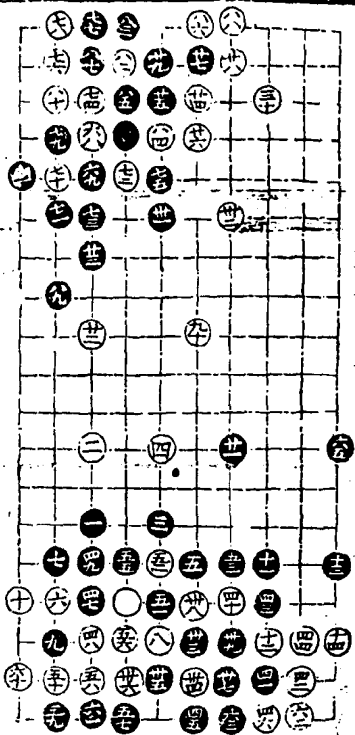


野戰部二

六三臨八宮客先舉茂貞凶
第一局一百三十二舉



五四同五二



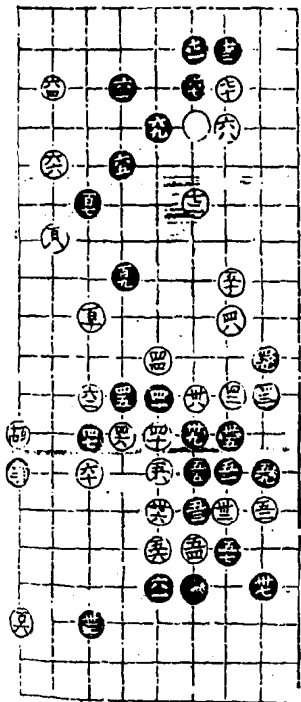
五十四

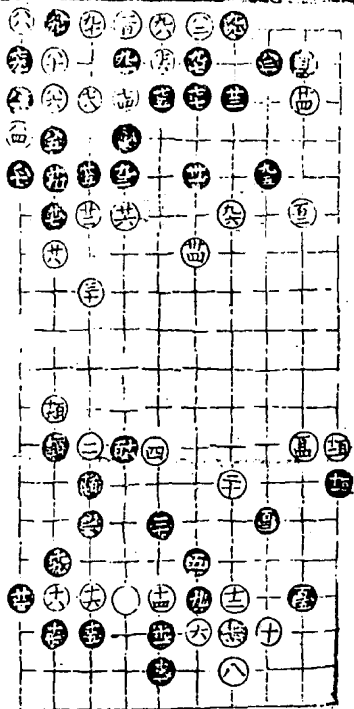
五十四

五十四

五十四

第二局一百十八舉

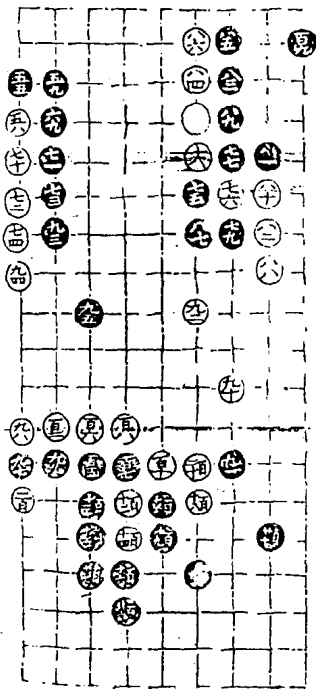




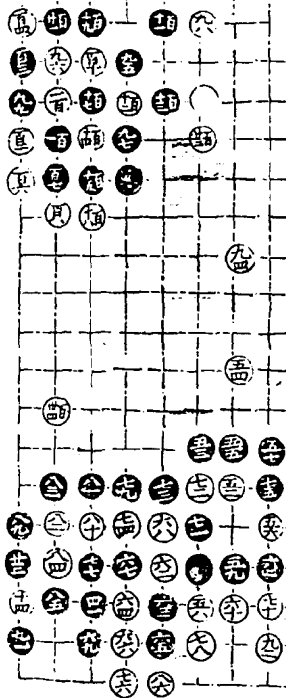
九二同八八

九四同八四

第三局一百三十三舉



第四局以下各一百三十四舉



A 10x10 grid of characters. The characters are arranged as follows (row by row from top to bottom):

夏		五	烟	烟					
至			烟	烟					
至			烟	烟					

八七及九十同六三

八八同六五

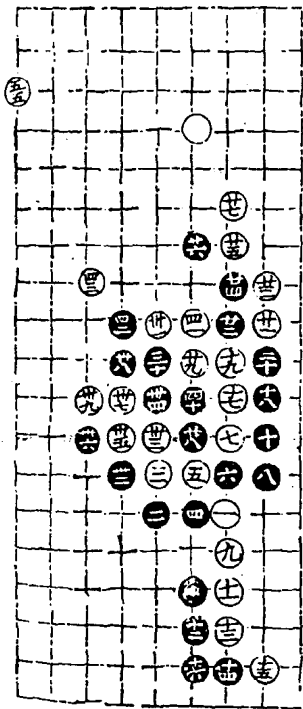
百廿同百十四

百廿三同百一

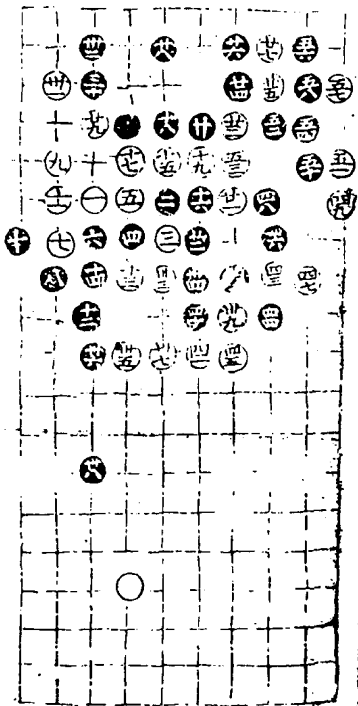
廩鑿戰部一

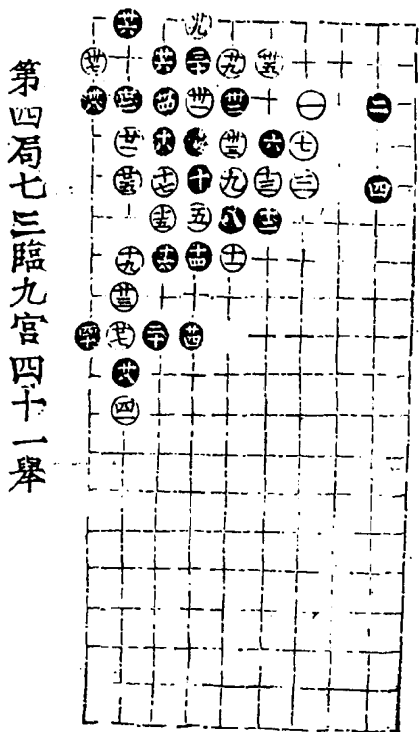
以下各十局主先舉敦良吉

第一局三六臨六宮四十舉



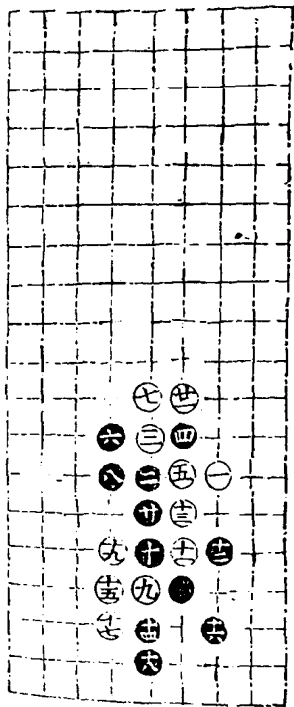
。第二局三六臨四宮五十八舉



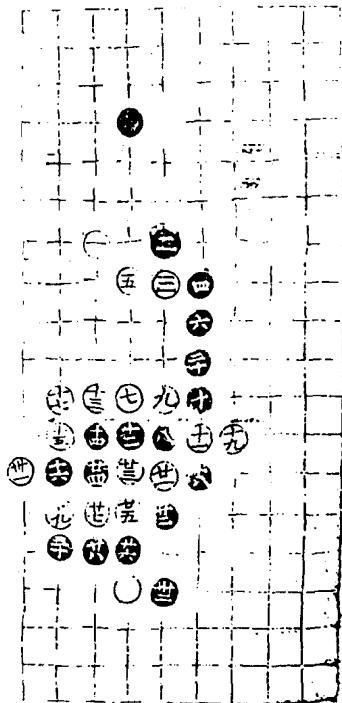


第四局七三臨九宮四十一舉

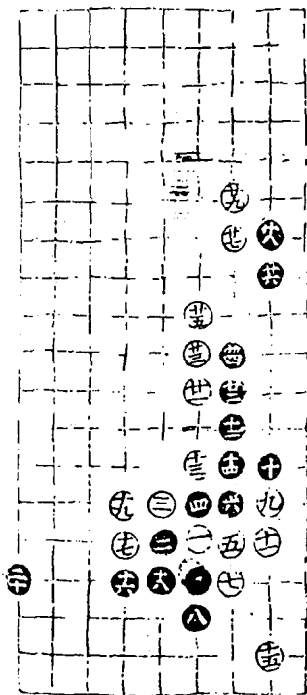
第五局三七臨七宮二十一舉

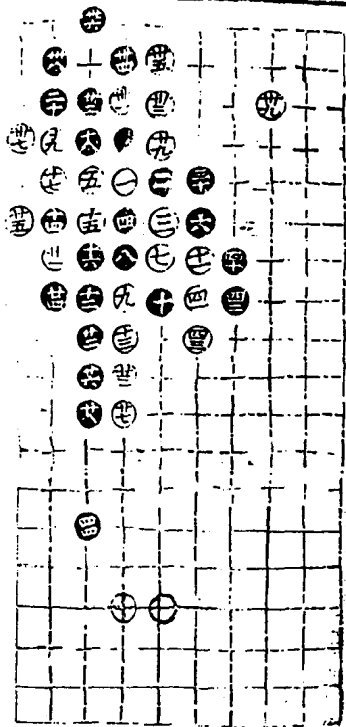


第六局三七臨三宮三十二舉



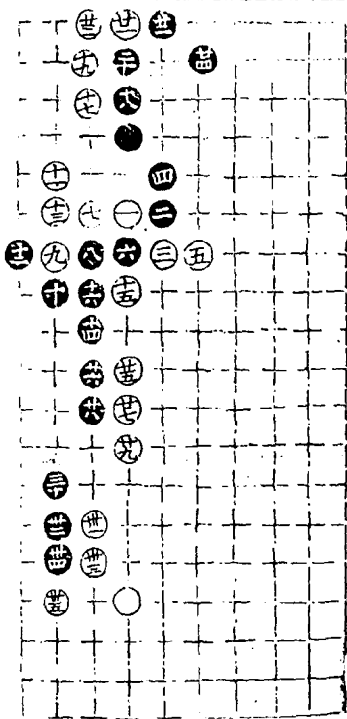
第七局四五臨六宮二十九舉





第八局四五臨四宮四十四舉

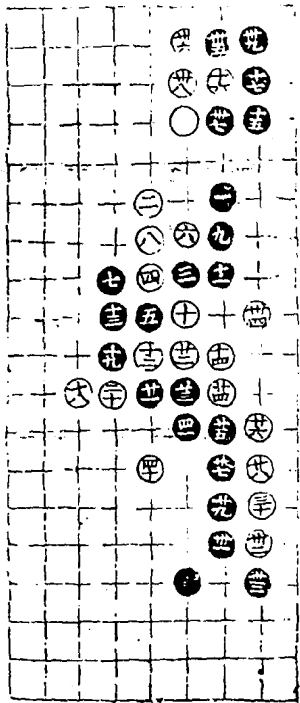
第十局四六臨四宮三十五舉



廉戰部二

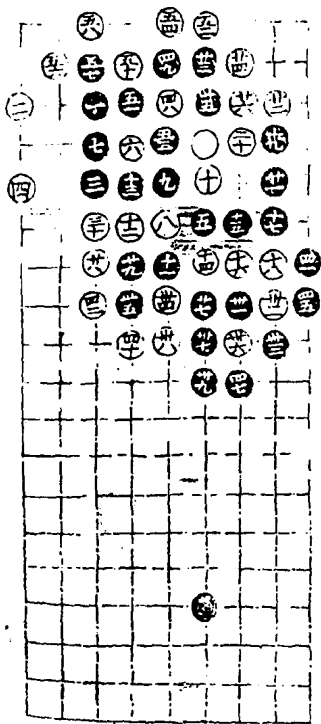
客先舉迷復凶

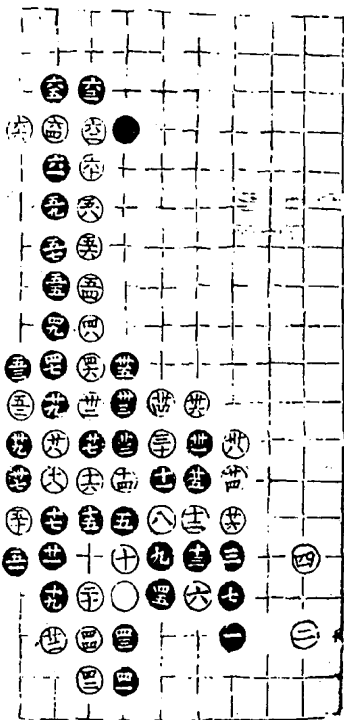
第一局六三臨二宮四十一舉



第三局二七臨九宮五十八舉

四三及四六同十一 四四同廿九 五五同四八

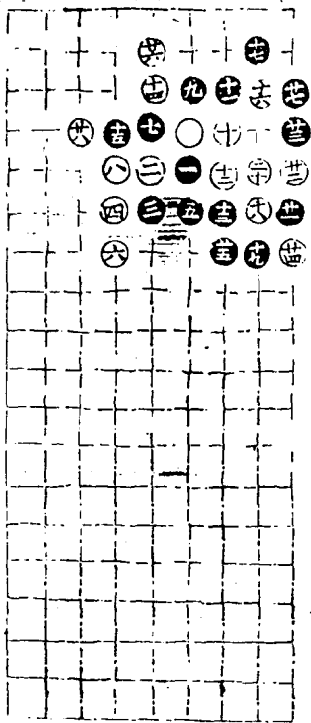




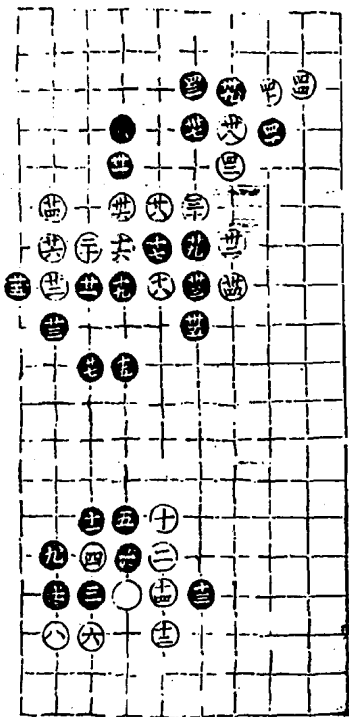
第四局三七臨一宮六十六舉

四十同十一

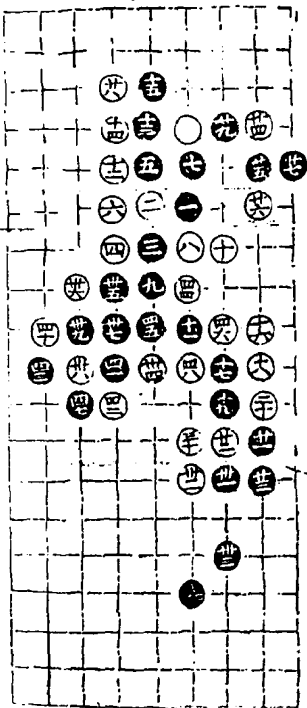
第五局五四臨二宮二十八舉

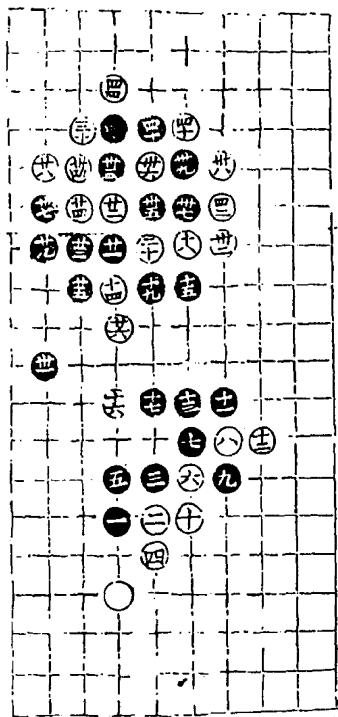


第六局五四臨八宮四十四舉



第七局六四臨二宮四十八舉

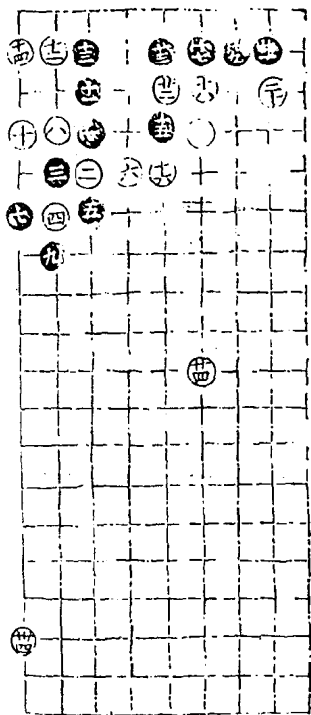




第八局六四臨八宮四十四舉

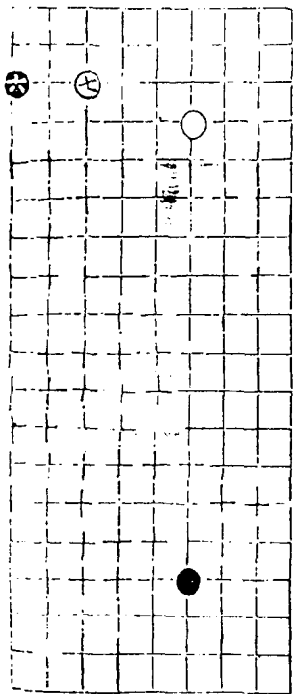
四三同三六

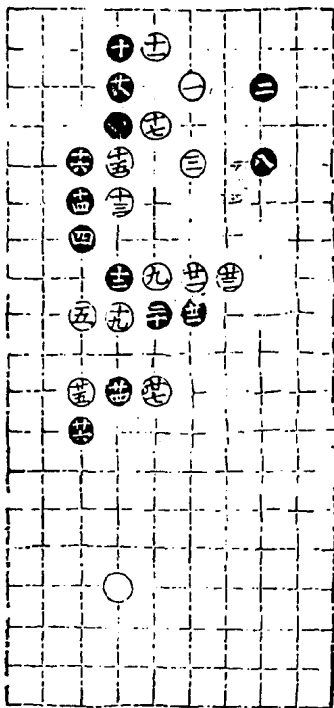
第九局四七臨九宮二十四舉



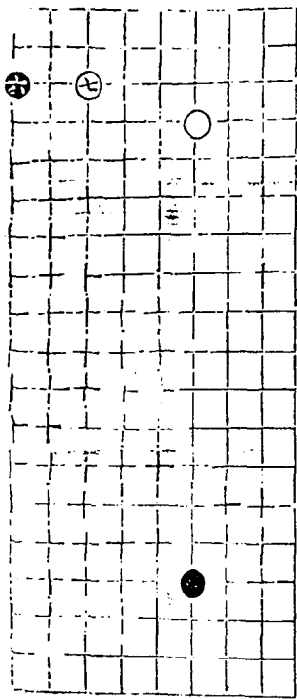
適情錄第二卷終

第三局二十七舉

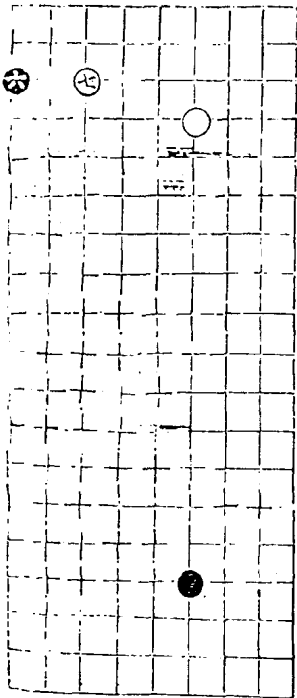


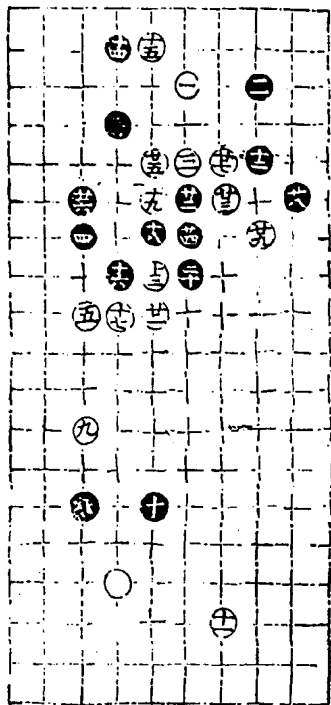


第四局三十七舉

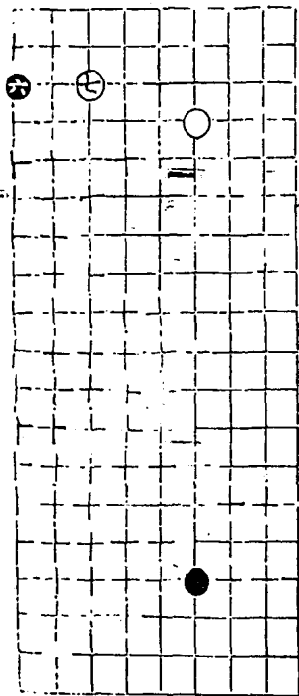


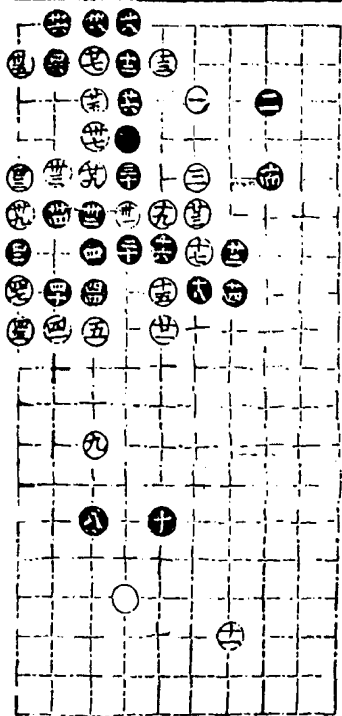
第五局二十九舉



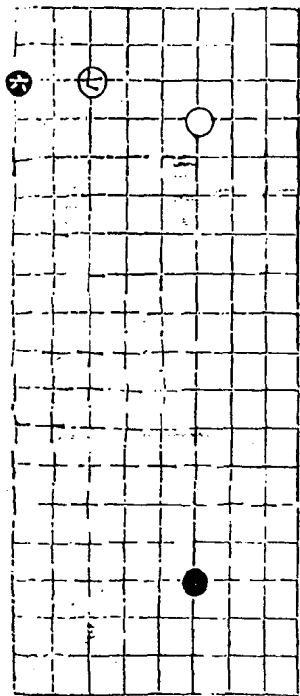


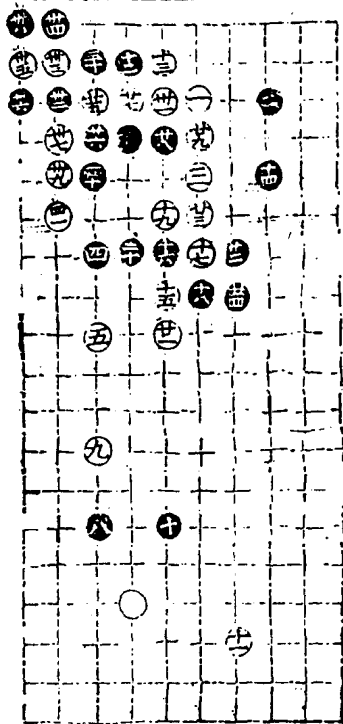
。第六局四十七舉



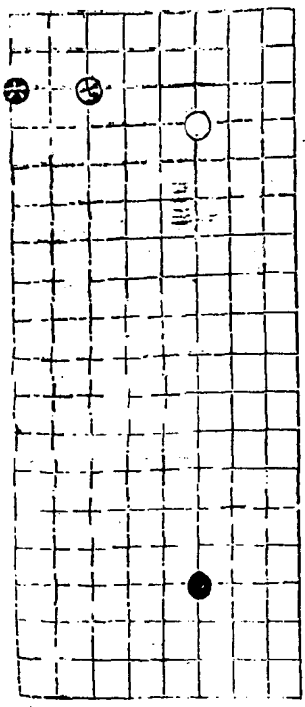


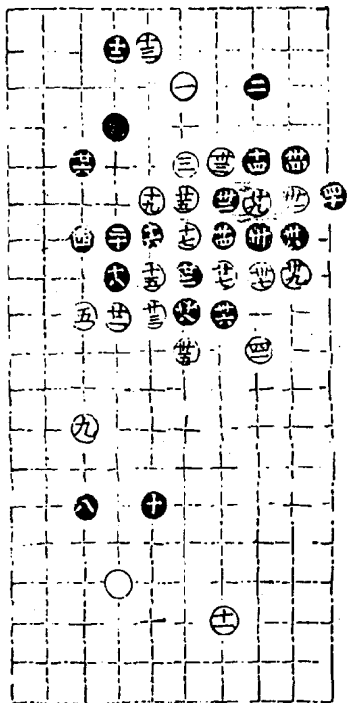
第七局以下各四十一舉



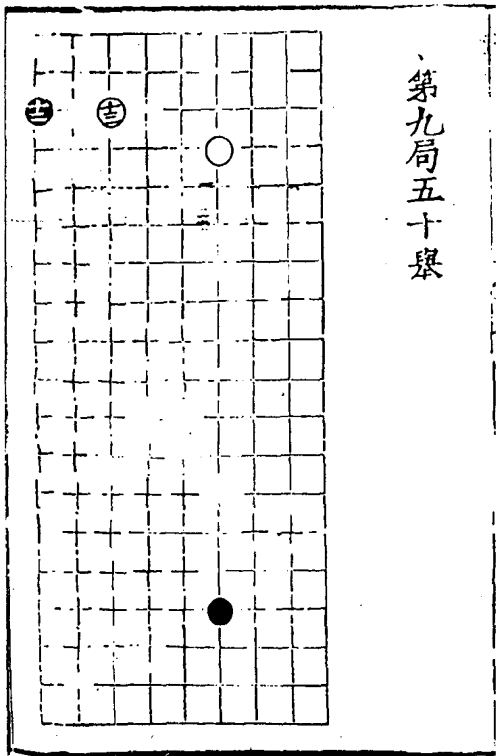


第八局

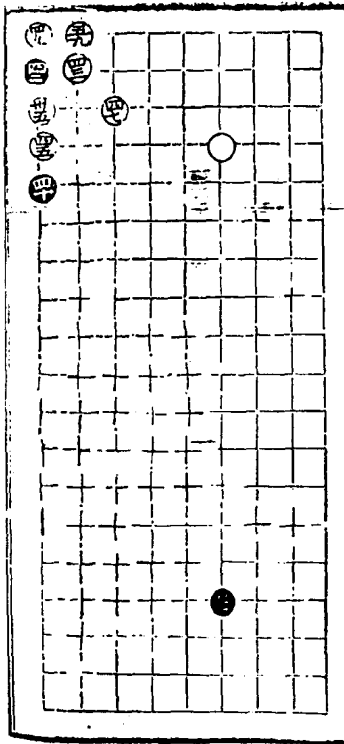




第九局五十舉



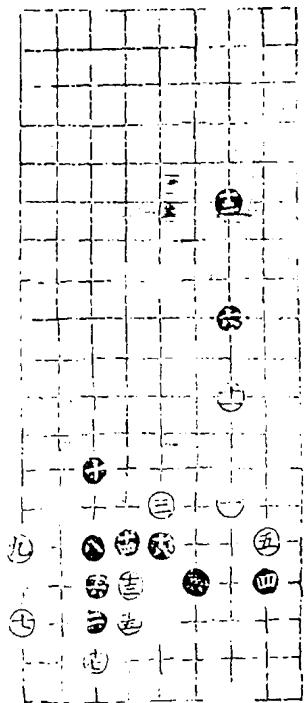
第十局六十三舉

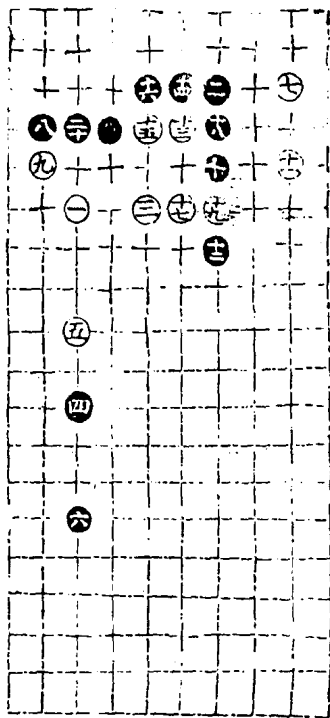


挑戰部二一

以下各五局

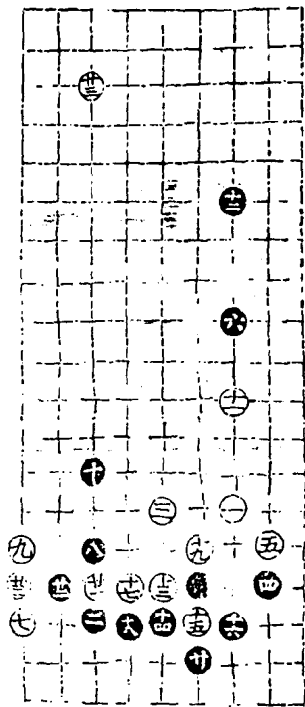
第一局三六胞六宮十八舉



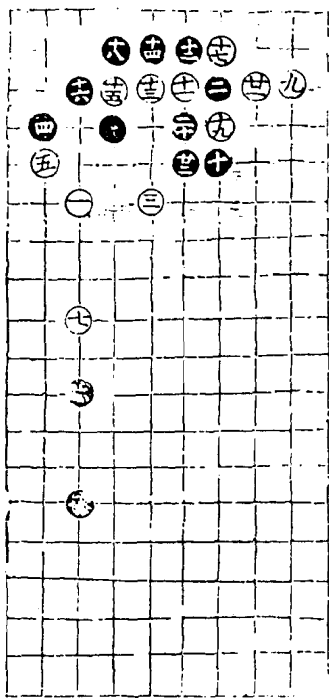


第二局三六臨四宮二十舉

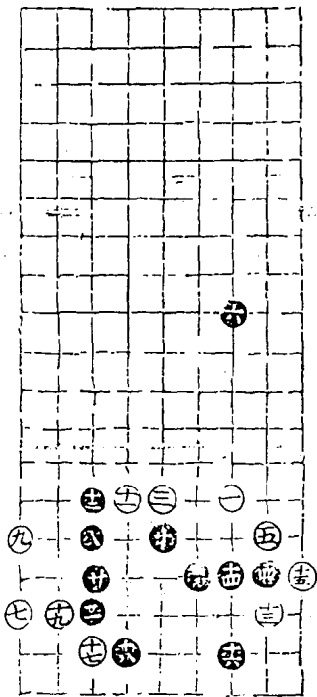
第三局三六臨六宮以下各二十三舉

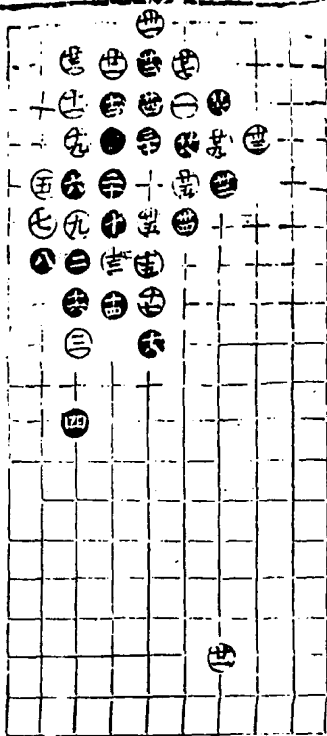


第四局三六臨四宮



第五局三六臨六宮二十一舉

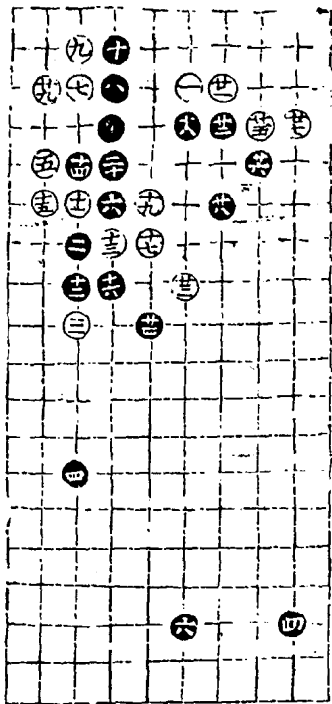




挑戰部二三

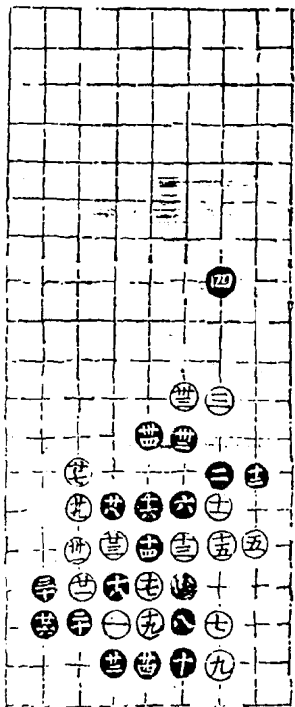
第一局六三臨四宮以下各三十五舉

第三局六三陰四宮二十九舉



第四局六三臨六宮三十四舉

廿五同十八

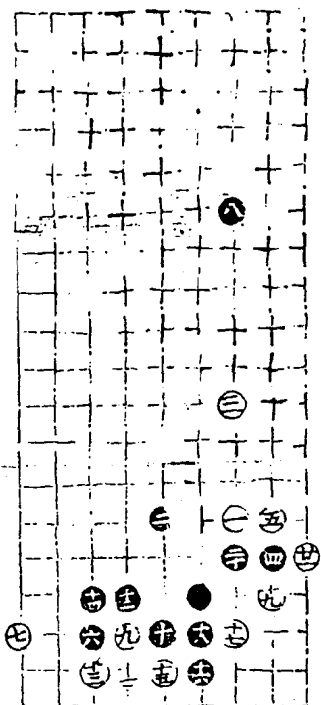


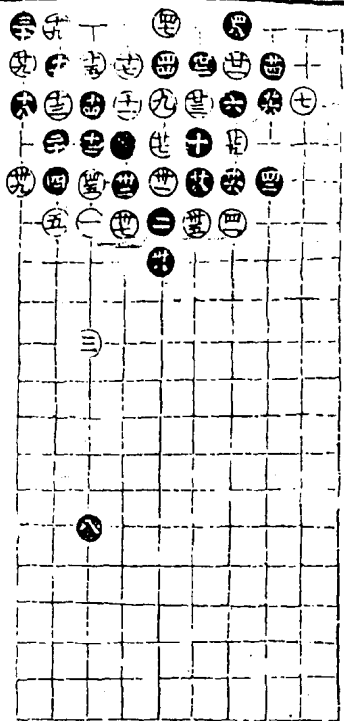
九	十	十一	十二	十三	十四	十五	十六	十七	十八	十九	二十
九	十	十一	十二	十三	十四	十五	十六	十七	十八	十九	二十
九	十	十一	十二	十三	十四	十五	十六	十七	十八	十九	二十
九	十	十一	十二	十三	十四	十五	十六	十七	十八	十九	二十
九	十	十一	十二	十三	十四	十五	十六	十七	十八	十九	二十
九	十	十一	十二	十三	十四	十五	十六	十七	十八	十九	二十
九	十	十一	十二	十三	十四	十五	十六	十七	十八	十九	二十
九	十	十一	十二	十三	十四	十五	十六	十七	十八	十九	二十
九	十	十一	十二	十三	十四	十五	十六	十七	十八	十九	二十

第五句六三臨四宮五十七舉

挑戰部三一

第一局三六賸六宮二十一舉





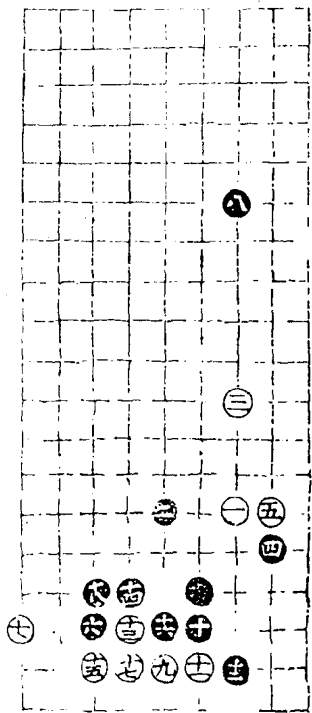
第二局三六臨四宮四十九舉

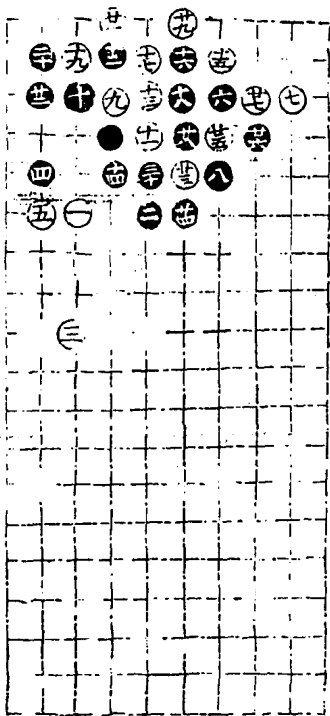
三三及四三四九同廿九

三四同十三

四十及四六同三十

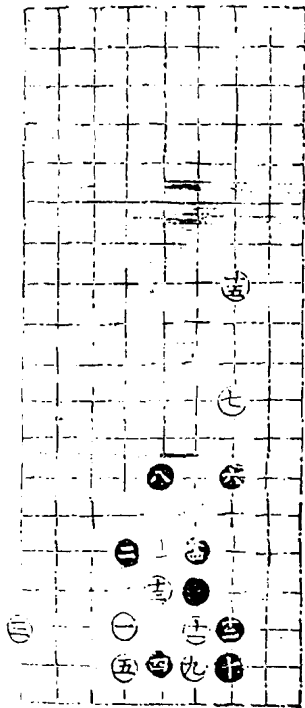
第三局三六臨六宮十八舉

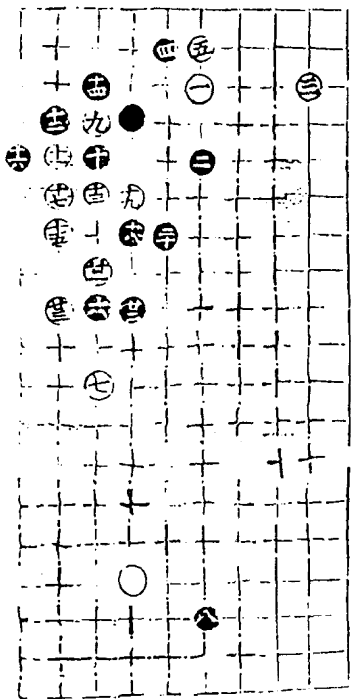




第四局三六臨四宮三十舉

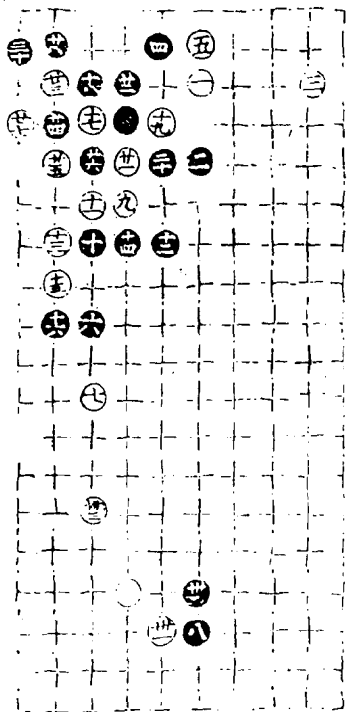
第五局六三臨六宮十五舉





挑戰部三二

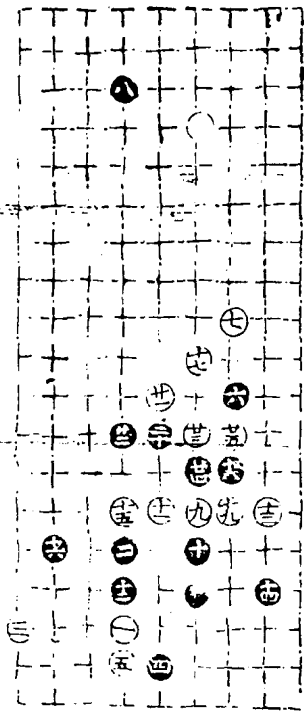
第一局六三勝四宮二二三舉



第三局六三臨四宮三十三舉。

廿九回十七

第四局六三臨六宮二十五舉



適情錄第二卷終