

適

情

錄

適情錄第四卷

永嘉林應龍

守城部上一

守城部上二

守城部上三

守城部下二

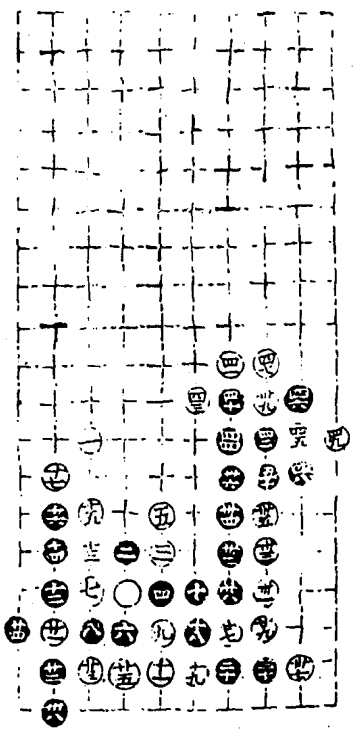
守城部下二

降城部

守城部上一

以下各十局主先舉由豫大有得
第一局八三臨七宮三十五舉

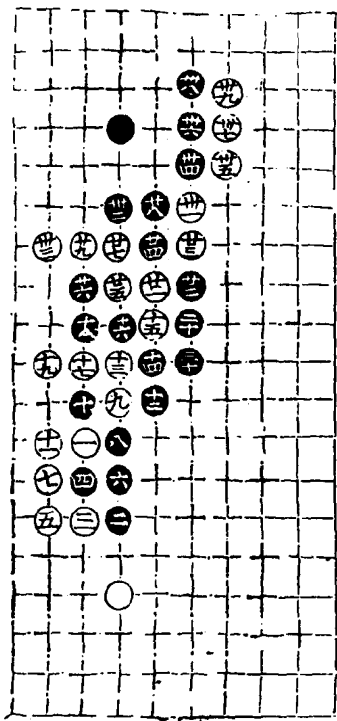
				○	○	○	○	○	○
				○	○	○	○	○	○
			○	○	○	○	○	○	○
				○	○	○	○	○	○
					○	○	○	○	○
						○	○	○	○
							○	○	○
								○	○
									○



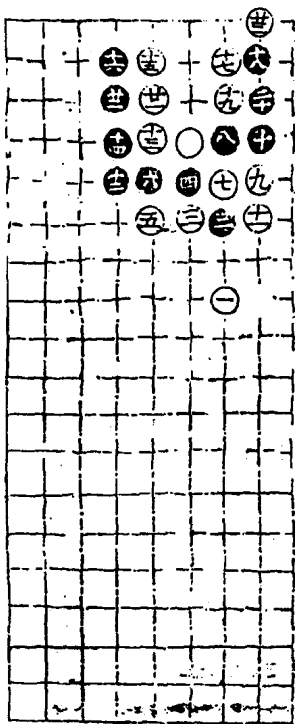
第二局八三臨三宮五十一舉

廿六同廿一

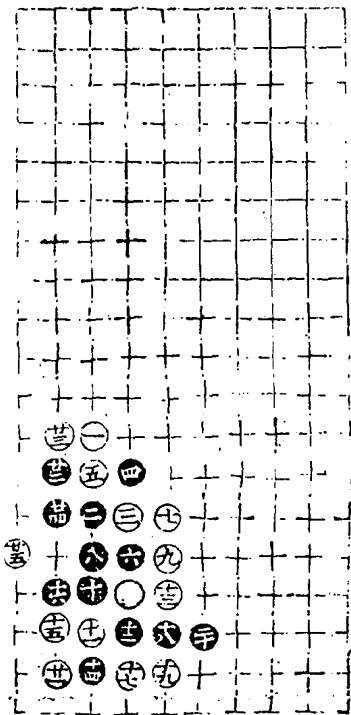
第四局八三臨三宮三十九舉



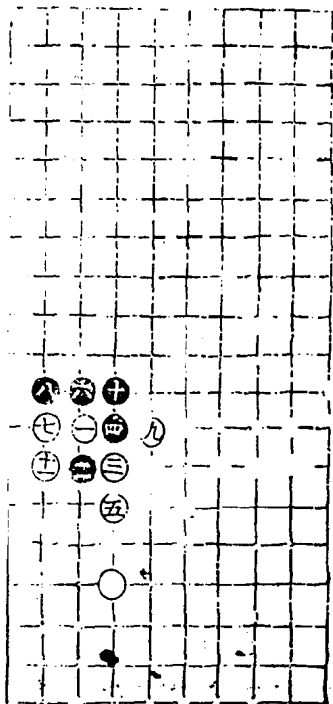
第五句八三臨七宮二十三舉



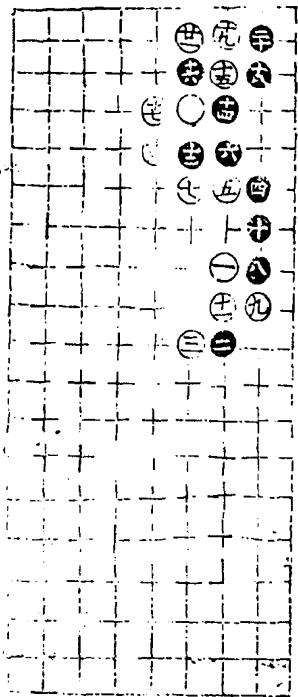
第六局八三臨三宮二十五舉



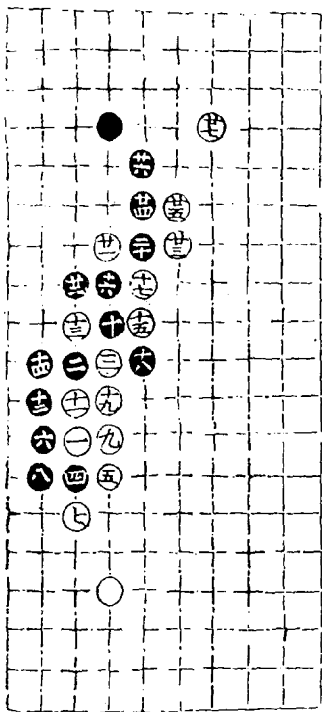
第八局八三臨三宮十一舉



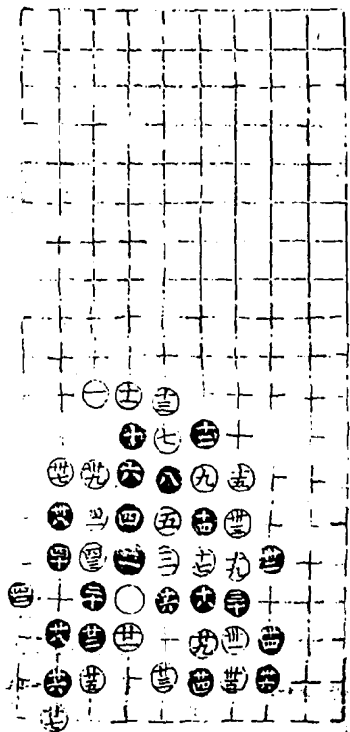
第九局八三臨七宮二十一舉



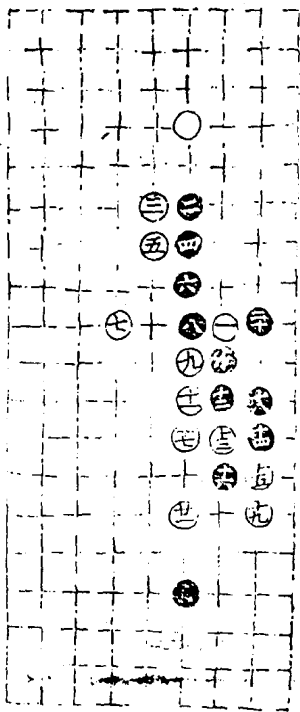
第十局八三臨三宮二十七舉



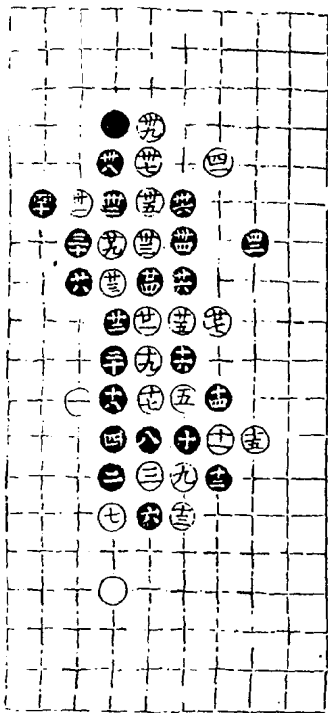
第二局九三臨三宮四十三舉

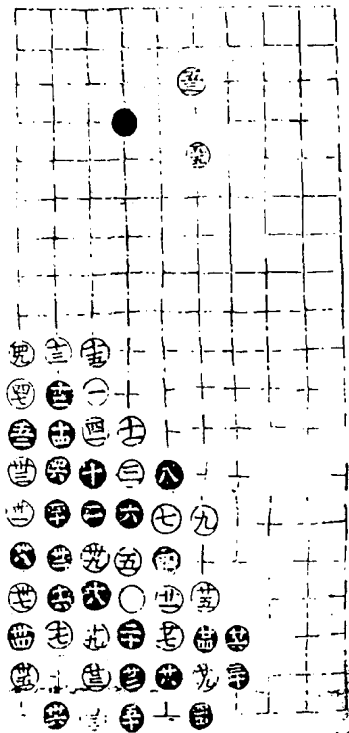


第三局九三臨七宮二十一舉



第六局九三臨三宮四十二舉



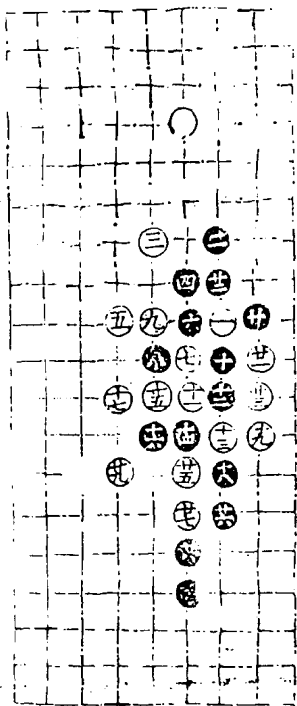


第八局九三臨三宮五十五與

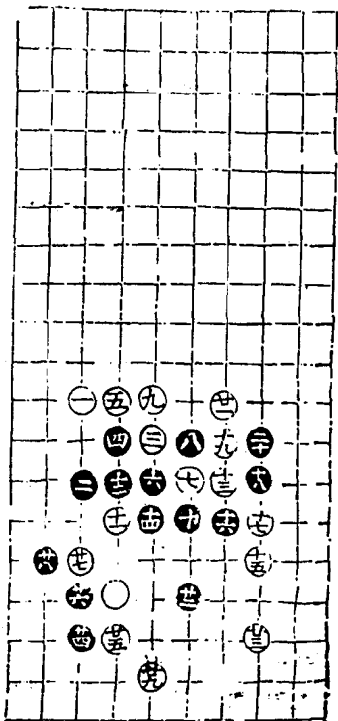
四二及四八五四同三四 四五及五一同三七

第九局九三臨七宮以下各二十九舉

廿四同一



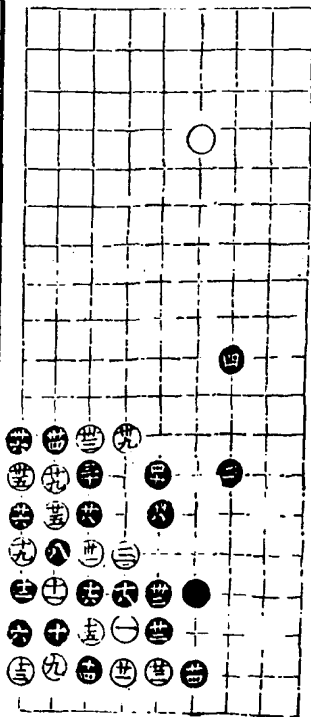
第十局九三陰三官



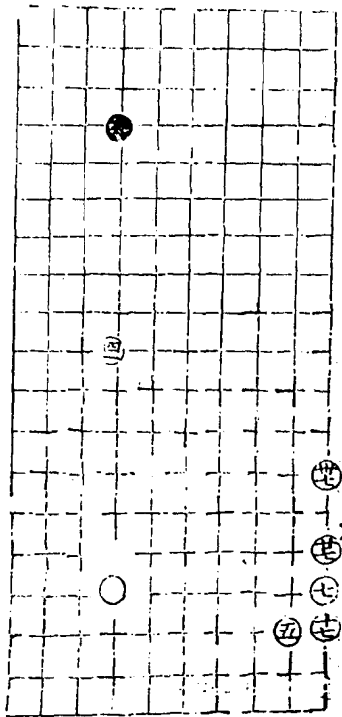
守城部上三

六三臨六宮

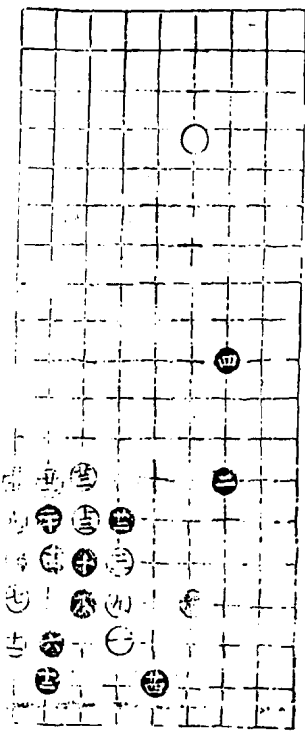
第一局四十一舉

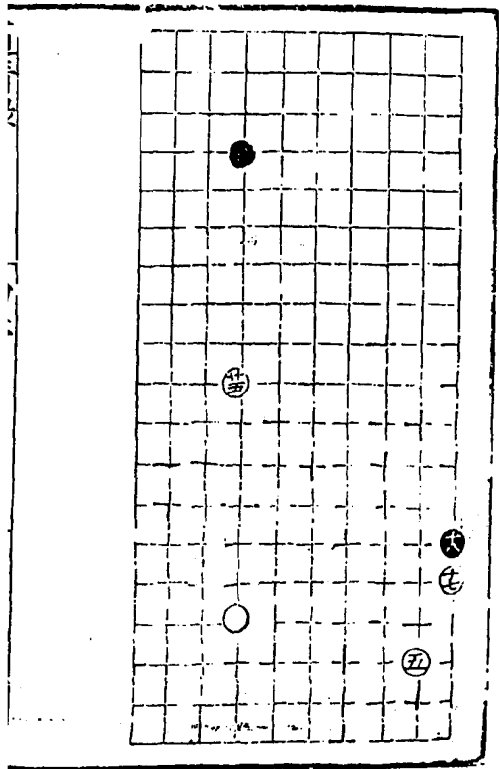


廿同十一

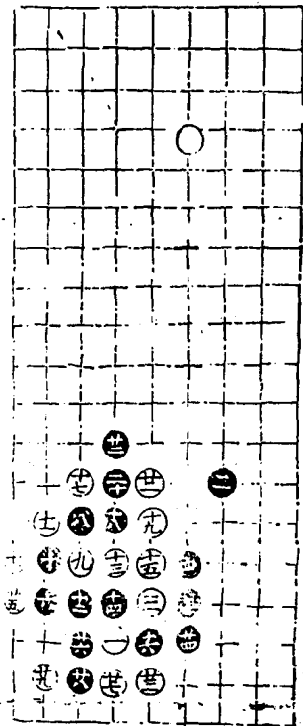


第二局二十五舉





第三局二十九舉

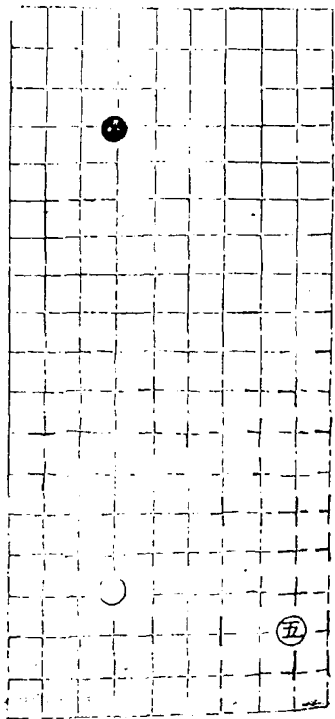


大正青洲

白米

口

五

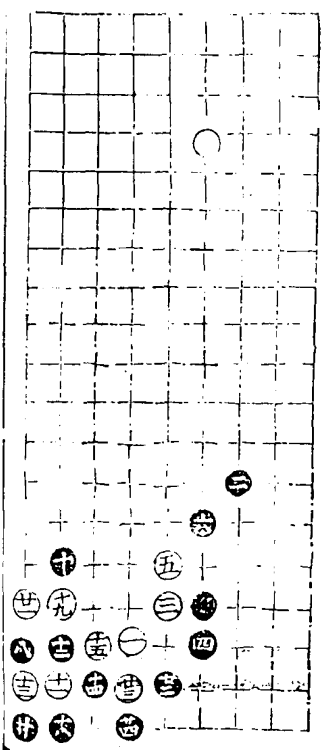


第四局以下各二十五舉

三十一

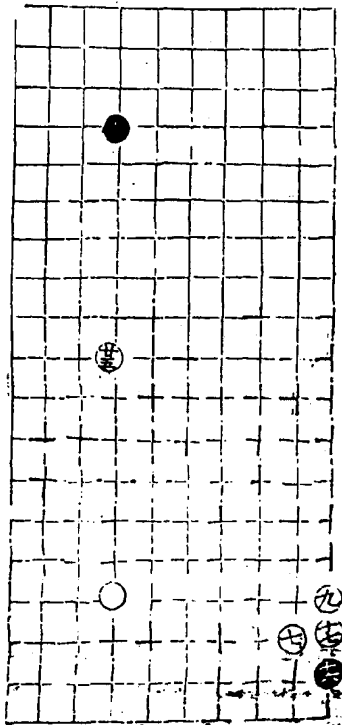
十四

雅心樓

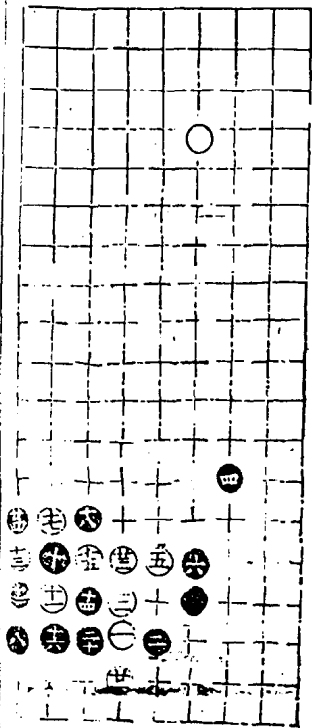


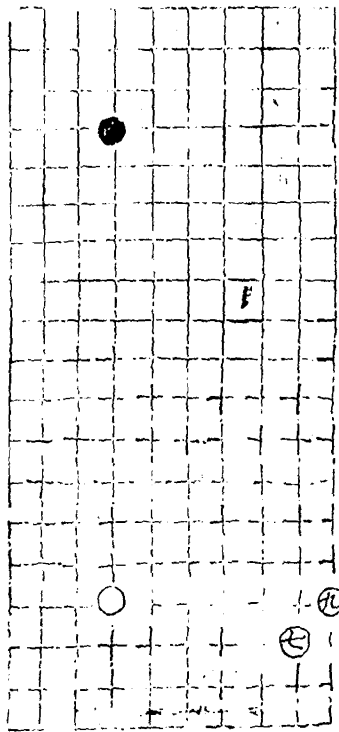
九

九



第五局

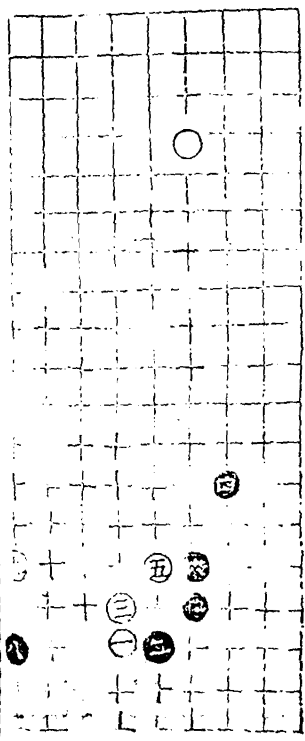


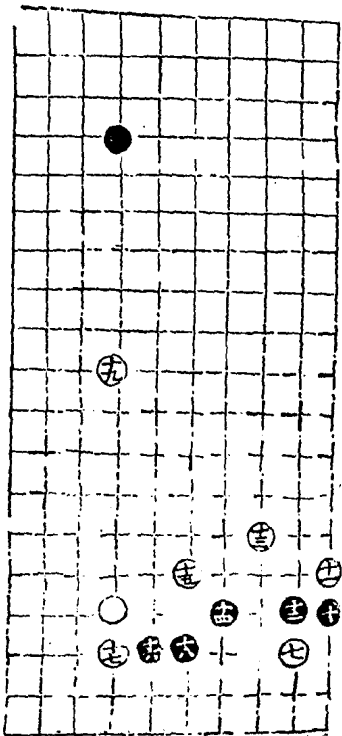


十九及廿五同十一

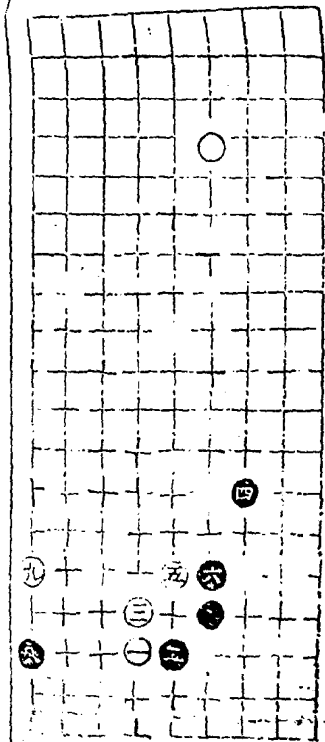
廿二同十

第六局十九舉

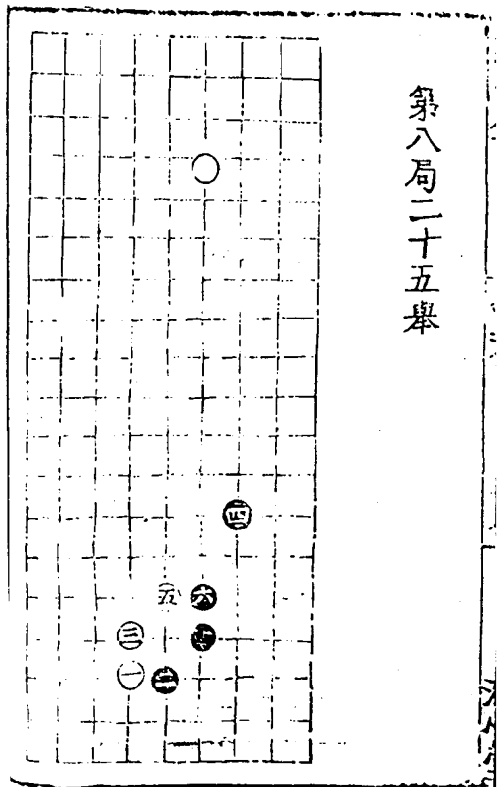




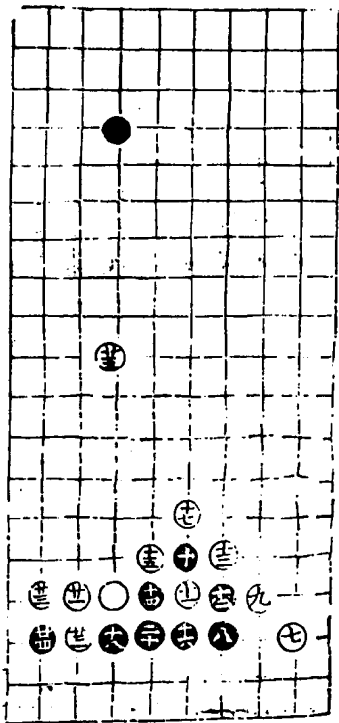
第七局二十七舉



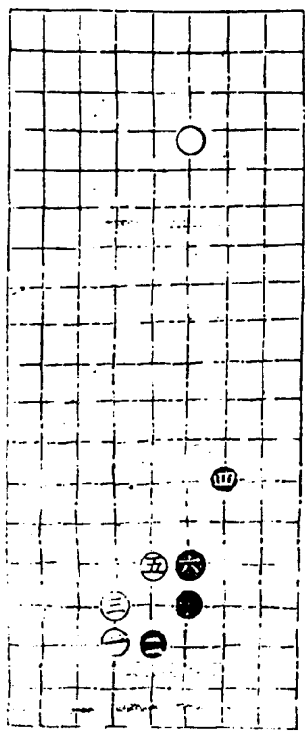
第八局二十五舉

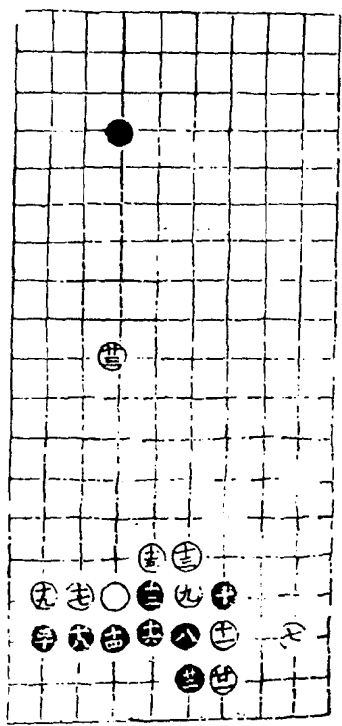


十九同十一

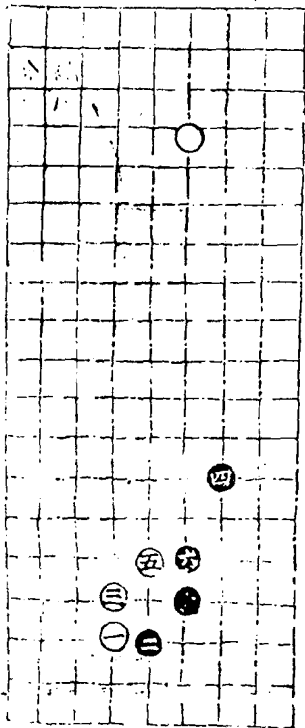


第九局二十三舉

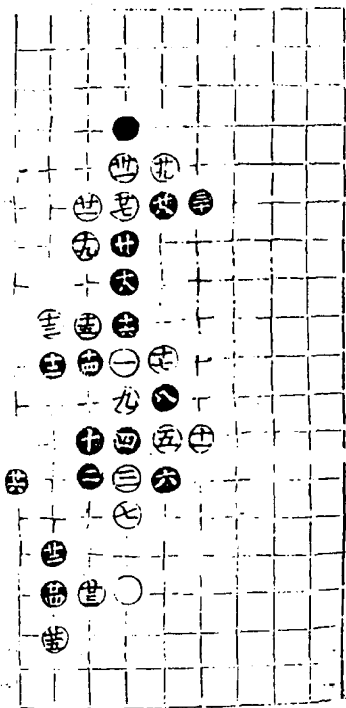




第十局二十七舉

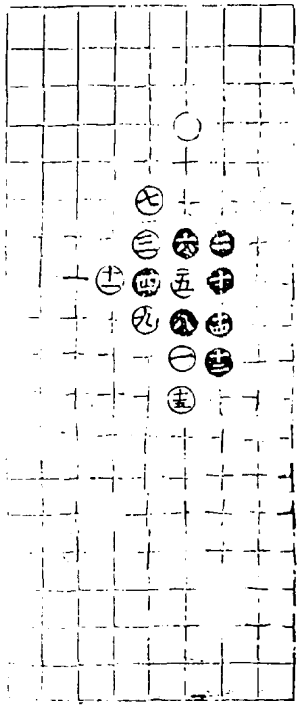


第二局十四臨三宮三十一舉

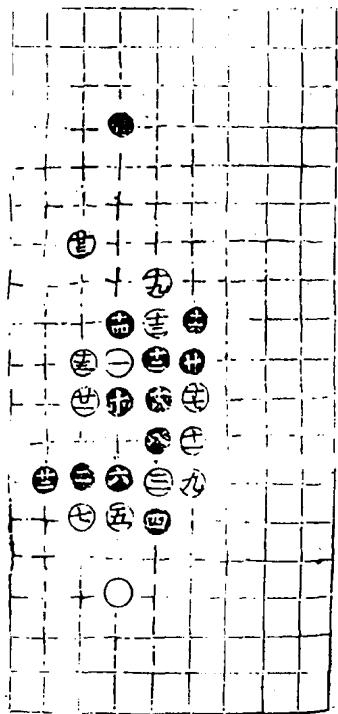


第三局十四臨七宮十五舉

十三同五

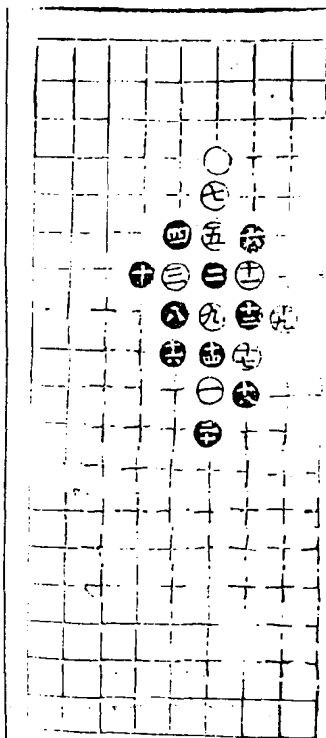


第四局十四路三宮二十三舉

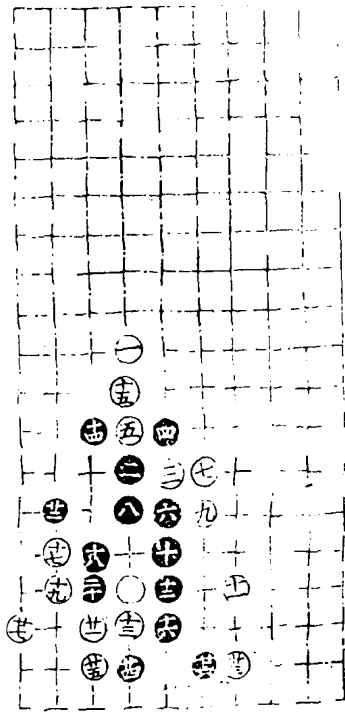


第五句十四臨七宮二十舉

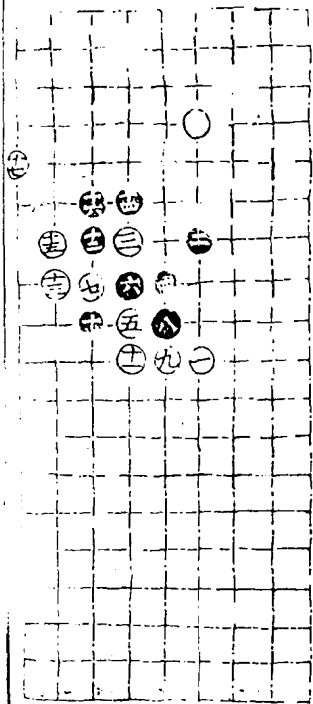
十三同三 十五同二



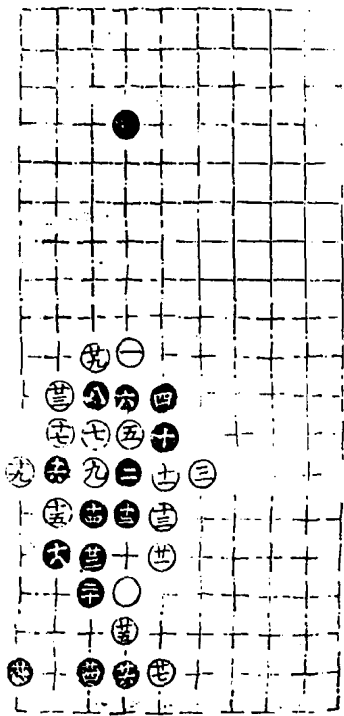
第六局十四臨三宮二十七舉



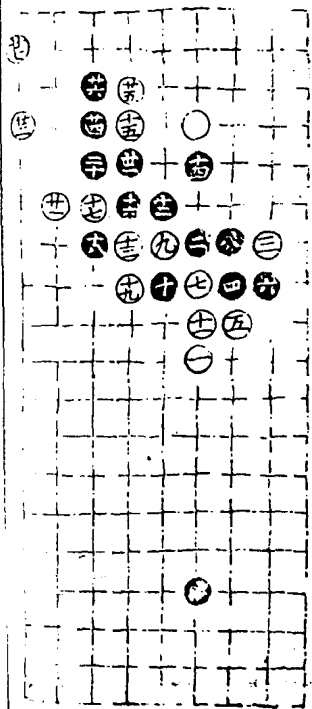
第七局十四臨七宮十七舉

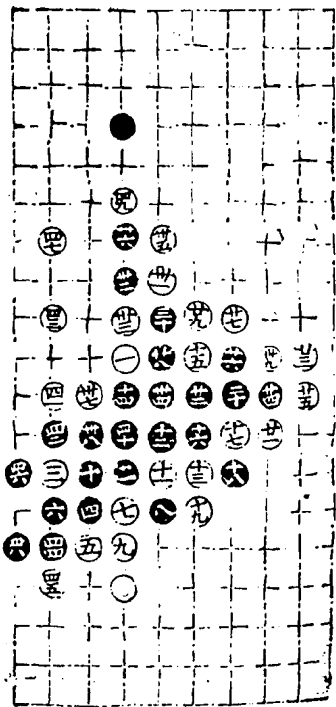


第八局十四臨三宮二十九舉



第九局十四臨七宮二十七舉

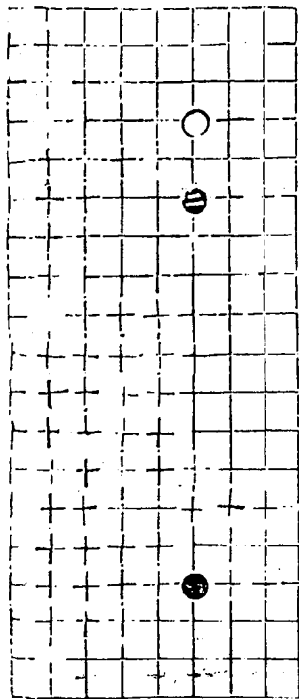




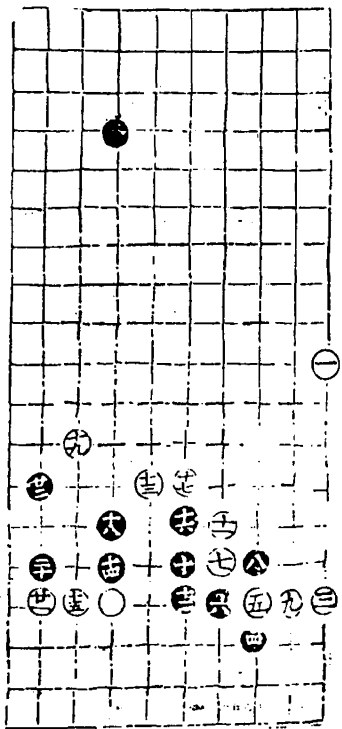
第十局十四臨三宮四十九舉

守城部下二

起於一一者數之始即太極也碁經所謂據其極而運四方者也



第一局二十二舉



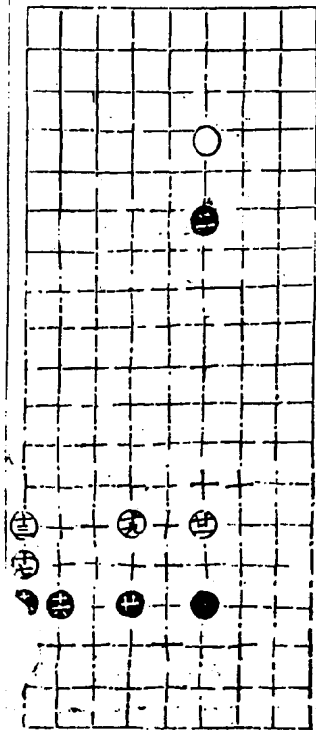
第一局

第二十二舉

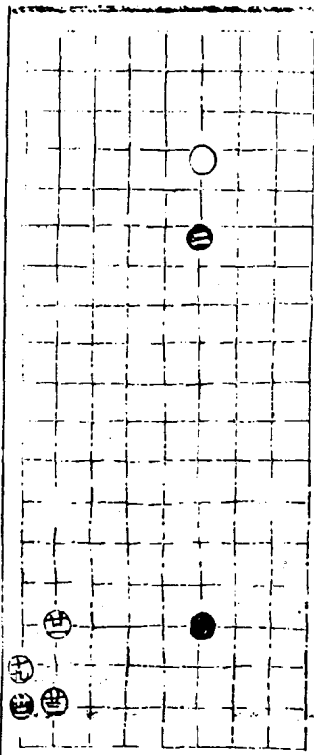
三三

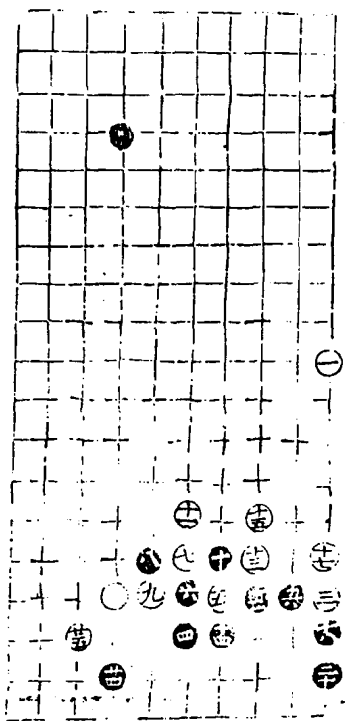
三三

第二局二十一舉

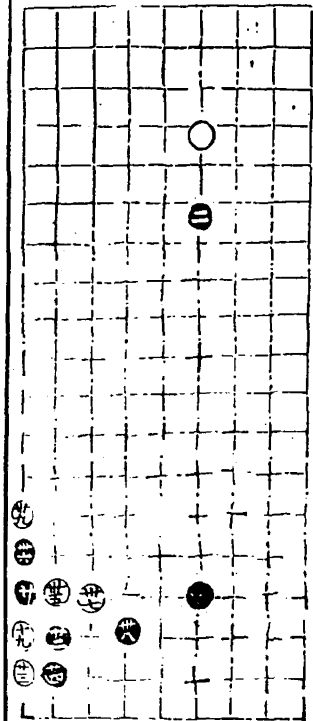


第三局二十五舉





第四局三十九舉



三十四

Grid symbols (row by row, left to right):

- Row 1: Empty
- Row 2: Empty
- Row 3: Empty
- Row 4: Empty
- Row 5: Empty
- Row 6: Empty
- Row 7: Empty
- Row 8: Empty
- Row 9: Empty
- Row 10: Empty

Bottom row symbols (row by row, left to right):

- Row 10, Col 1: 三
- Row 10, Col 2: 三
- Row 10, Col 3: 三
- Row 10, Col 4: 三
- Row 10, Col 5: 三
- Row 10, Col 6: 三
- Row 10, Col 7: 三
- Row 10, Col 8: 三
- Row 10, Col 9: 三
- Row 10, Col 10: 三

Bottom row symbols (row by row, left to right):

- Row 9, Col 1: 三
- Row 9, Col 2: 三
- Row 9, Col 3: 三
- Row 9, Col 4: 三
- Row 9, Col 5: 三
- Row 9, Col 6: 三
- Row 9, Col 7: 三
- Row 9, Col 8: 三
- Row 9, Col 9: 三
- Row 9, Col 10: 三

Bottom row symbols (row by row, left to right):

- Row 8, Col 1: 三
- Row 8, Col 2: 三
- Row 8, Col 3: 三
- Row 8, Col 4: 三
- Row 8, Col 5: 三
- Row 8, Col 6: 三
- Row 8, Col 7: 三
- Row 8, Col 8: 三
- Row 8, Col 9: 三
- Row 8, Col 10: 三

Bottom row symbols (row by row, left to right):

- Row 7, Col 1: 三
- Row 7, Col 2: 三
- Row 7, Col 3: 三
- Row 7, Col 4: 三
- Row 7, Col 5: 三
- Row 7, Col 6: 三
- Row 7, Col 7: 三
- Row 7, Col 8: 三
- Row 7, Col 9: 三
- Row 7, Col 10: 三

Bottom row symbols (row by row, left to right):

- Row 6, Col 1: 三
- Row 6, Col 2: 三
- Row 6, Col 3: 三
- Row 6, Col 4: 三
- Row 6, Col 5: 三
- Row 6, Col 6: 三
- Row 6, Col 7: 三
- Row 6, Col 8: 三
- Row 6, Col 9: 三
- Row 6, Col 10: 三

Bottom row symbols (row by row, left to right):

- Row 5, Col 1: 三
- Row 5, Col 2: 三
- Row 5, Col 3: 三
- Row 5, Col 4: 三
- Row 5, Col 5: 三
- Row 5, Col 6: 三
- Row 5, Col 7: 三
- Row 5, Col 8: 三
- Row 5, Col 9: 三
- Row 5, Col 10: 三

Bottom row symbols (row by row, left to right):

- Row 4, Col 1: 三
- Row 4, Col 2: 三
- Row 4, Col 3: 三
- Row 4, Col 4: 三
- Row 4, Col 5: 三
- Row 4, Col 6: 三
- Row 4, Col 7: 三
- Row 4, Col 8: 三
- Row 4, Col 9: 三
- Row 4, Col 10: 三

Bottom row symbols (row by row, left to right):

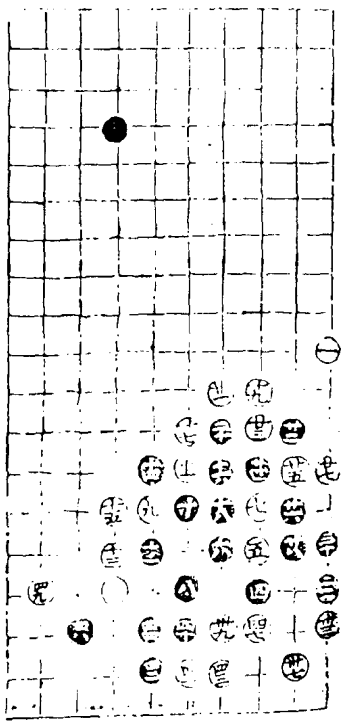
- Row 3, Col 1: 三
- Row 3, Col 2: 三
- Row 3, Col 3: 三
- Row 3, Col 4: 三
- Row 3, Col 5: 三
- Row 3, Col 6: 三
- Row 3, Col 7: 三
- Row 3, Col 8: 三
- Row 3, Col 9: 三
- Row 3, Col 10: 三

Bottom row symbols (row by row, left to right):

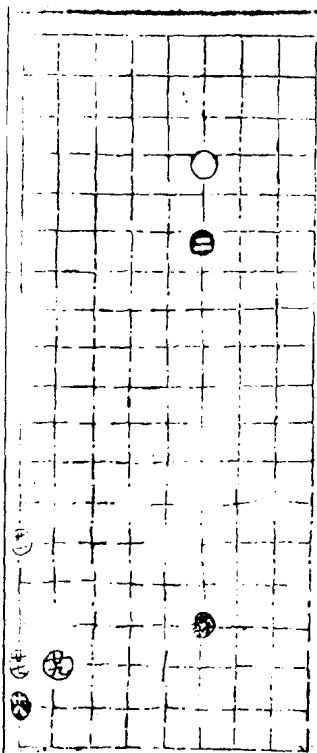
- Row 2, Col 1: 三
- Row 2, Col 2: 三
- Row 2, Col 3: 三
- Row 2, Col 4: 三
- Row 2, Col 5: 三
- Row 2, Col 6: 三
- Row 2, Col 7: 三
- Row 2, Col 8: 三
- Row 2, Col 9: 三
- Row 2, Col 10: 三

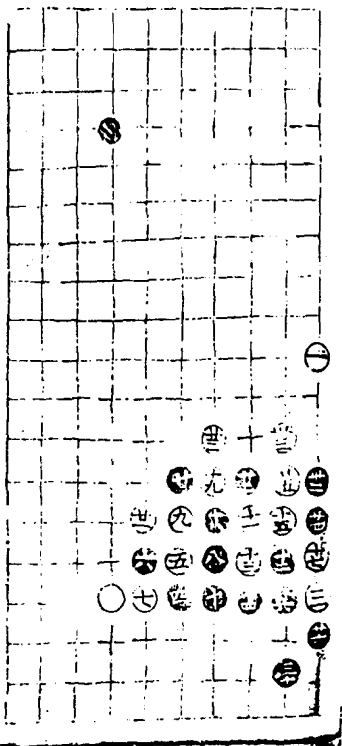
Bottom row symbols (row by row, left to right):

- Row 1, Col 1: 三
- Row 1, Col 2: 三
- Row 1, Col 3: 三
- Row 1, Col 4: 三
- Row 1, Col 5: 三
- Row 1, Col 6: 三
- Row 1, Col 7: 三
- Row 1, Col 8: 三
- Row 1, Col 9: 三
- Row 1, Col 10: 三

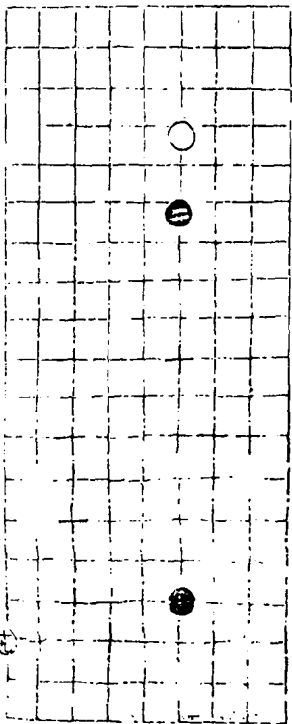


第七局三十三舉

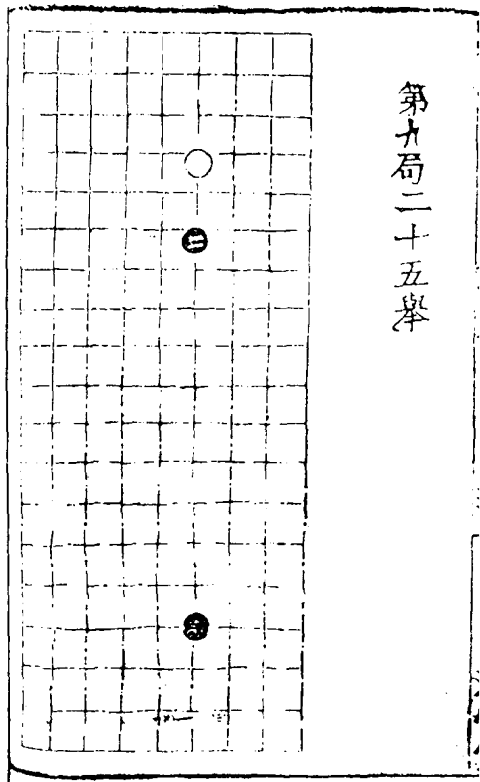


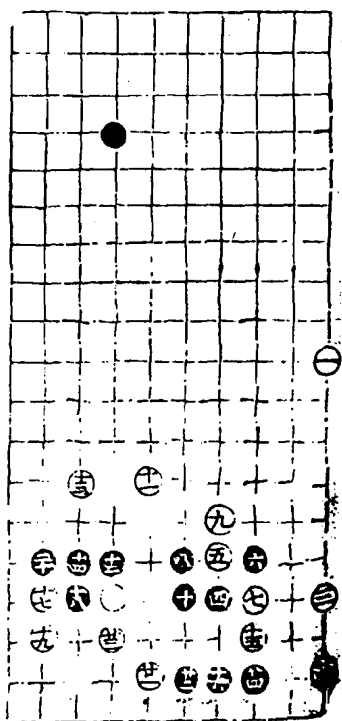


第八局三十七舉

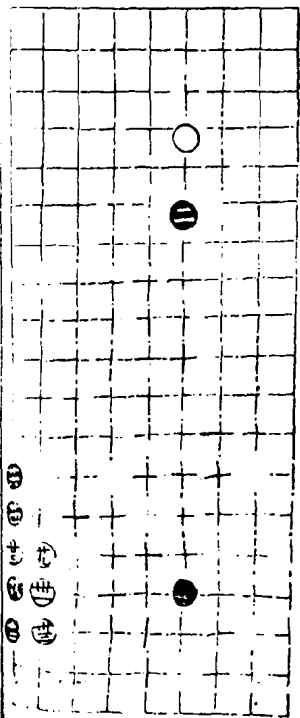


第九局二十五舉





第十局三十七舉



○

○

○

○

○

○

○

○

○

○

○

○

○

○

○

○

○

○

○

○

○

○

○

○

○

○

○

○

○

○

○

○

○

○

○

○

○

○

○

○

○

○

○

○

○

○

○

○

○

○

○

○

○

○

○

○

○

○

○

○

○

○

○

○

○

○

○

○

○

○

○

○

○

○

○

○

○

○

○

○

○

○

○

○

○

○

○

○

○

○

○

○

○

○

○

○

○

○

○

○

○

○

○

○

○

○

○

○

○

○

○

○

○

○

○

○

○

○

○

○

○

○

○

○

○

○

○

○

○

○

○

○

○

○

○

○

○

○

○

○

○

○

○

○

○

○

○

○

○

○

○

○

○

○

○

○

○

○

○

○

○

○

○

○

○

○

○

○

○

○

○

○

○

○

○

○

○

○

○

○

○

○

○

○

○

○

○

○

○

○

○

○

○

○

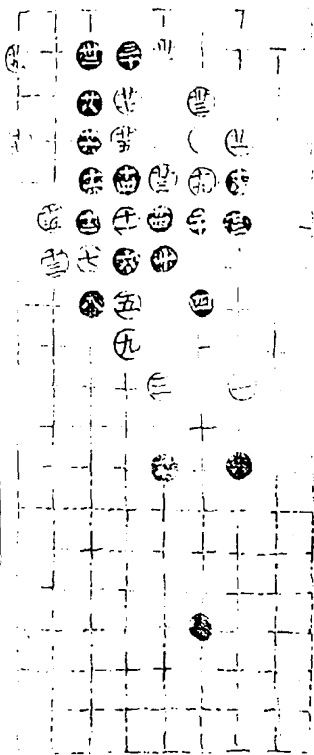
○

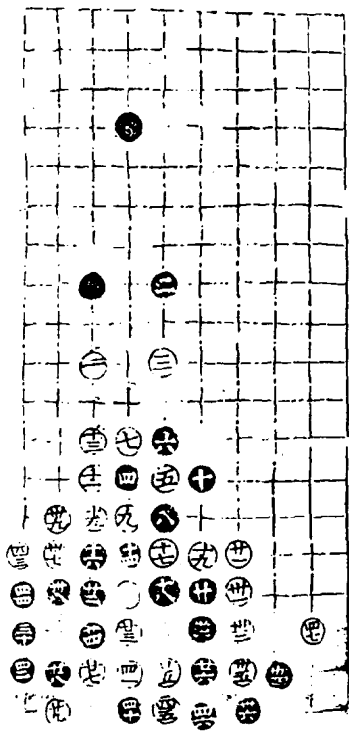
○

降城部

九十局主先舉无妄往吉

第一局十三腦七宮二十三奉

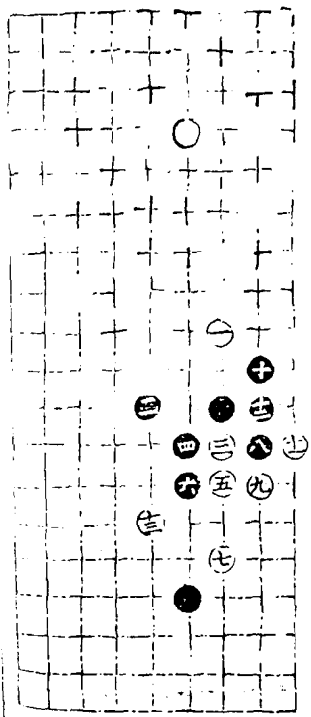


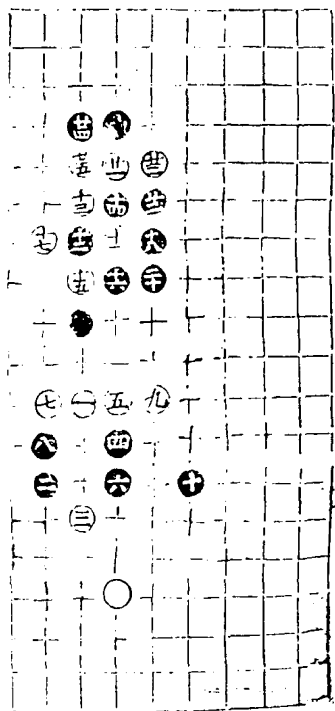


第二句十三臨三宮四十七舉

十二同五

第三局九三臨七宮十三舉

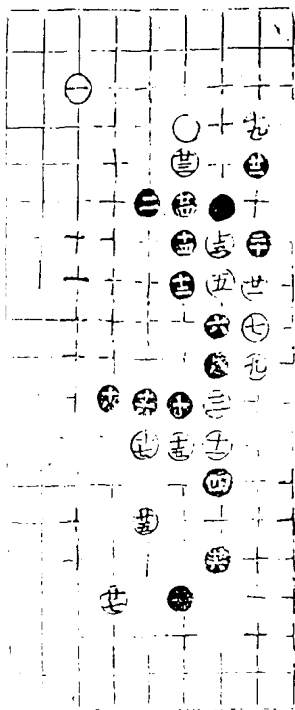




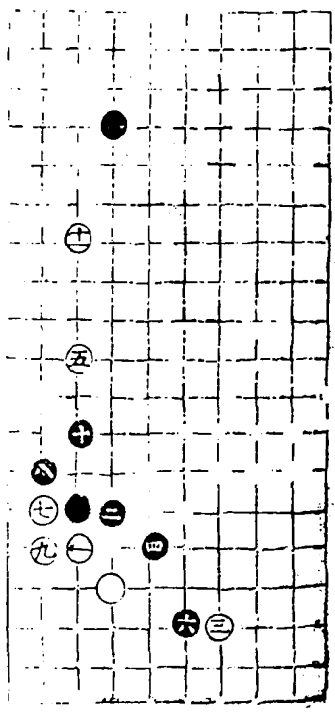
第四局九三臨三宮二十五舉

十九回十二

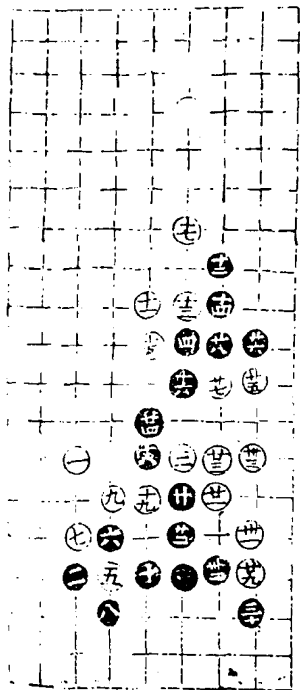
第五局三七臨九宮二十七舉

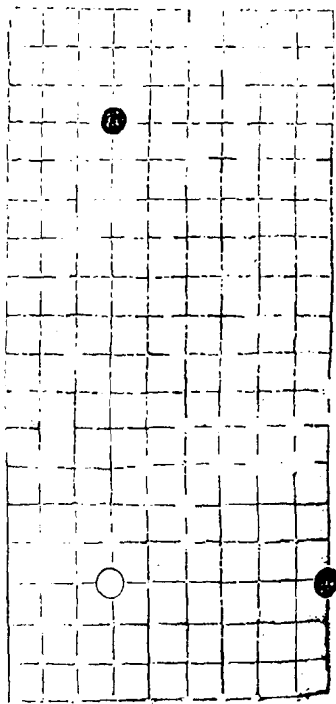


第六局五三臨八宮十一舉

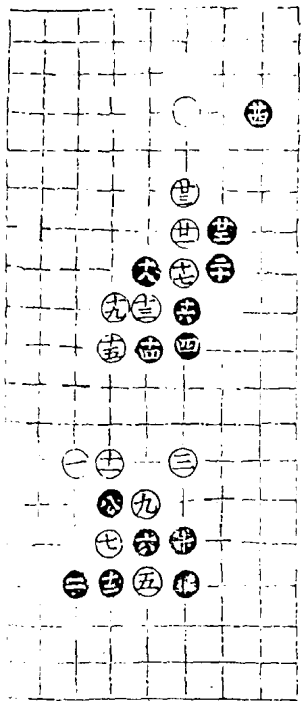


第七局三十三舉以下七七臨六宮

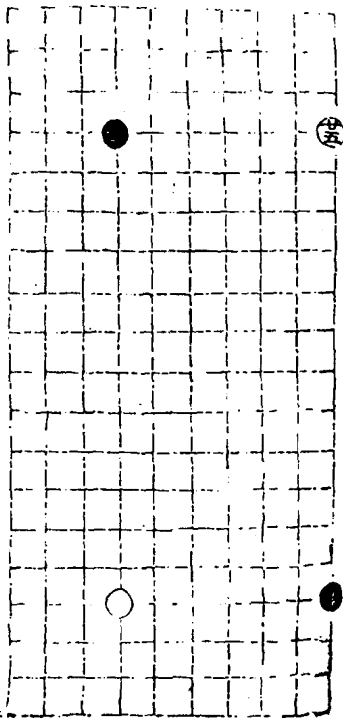


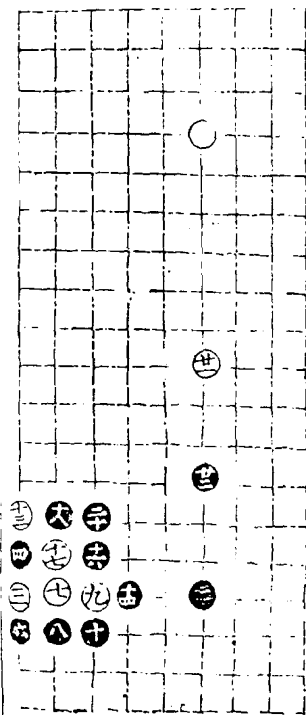


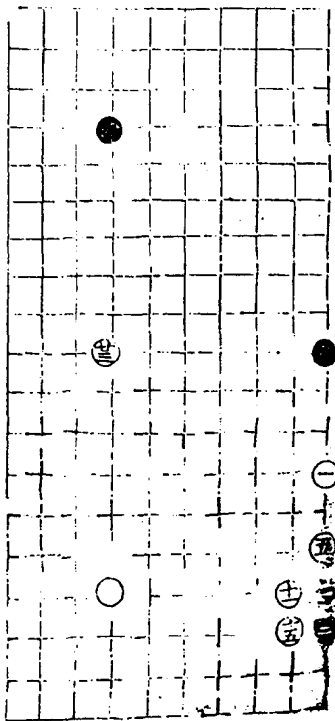
第八局二十五舉



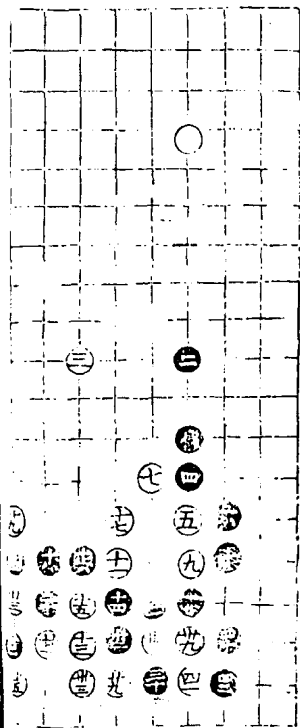
第九局二十三舉以下十七臨一宮







第十局四十三舉



通情錄第四卷終