

西清續鑑乙編

西清續鑑乙編卷十六目錄

盃

帝紋盃  
獸耳盃

獸環盃  
環耳盃

素盃一

素盃二



素盃三

鐘

漢

王長子鐘

有銘

甗

周

國差甗

有銘

饗饗甗

盤雲甗

蟠夔甗一

蟠夔紋二

蟠夔紋三

蟠虺紋

犧首紋一

犧首紋二

夔紋

雷紋

弦紋

絡紋

獸環紋

獸耳甌

環耳甌

素甌一

素甌二

漢

養養甌

蟠夔甌

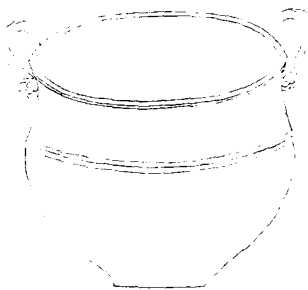
蟠虺甌

夔紋甌

螭紋甌

玃紋玃  
帶紋玃  
獸環玃  
環耳玃  
三足玃

周帶紋盃



西清續鑑

乙編卷六

五

右高六寸七分深六寸三分可高二寸七分濶  
二寸五分口徑一尺五分腹圍三尺三寸重一  
百十二兩

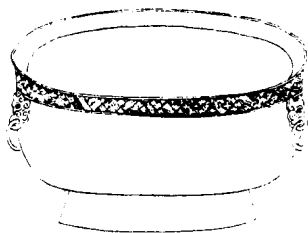


周獸耳盃



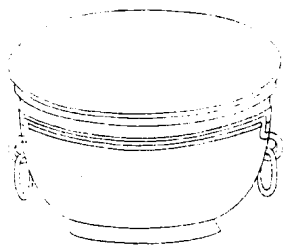
右高四寸一分深三寸六分口徑七寸八分重  
五十五兩

漢獸環盃



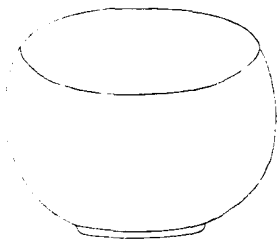
右高四寸深三寸五分口徑八寸八分重九十  
六兩

漢環耳盃



右高四寸三分深三寸七分口徑九寸二分重  
六十二兩兩耳連環

漢素盃一



西清續鑑

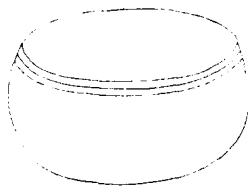
乙編卷十六  
盃

五

右高三寸一分深二寸九分口徑四寸六分重  
十三兩



漢素盃二



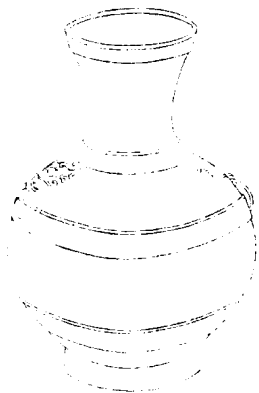
右高二寸四分深二寸三分口徑五寸二分重  
十七兩


漢素盃三



右高三寸六分深二寸六分口徑六寸五分重  
三十五兩

漢王長子鐘

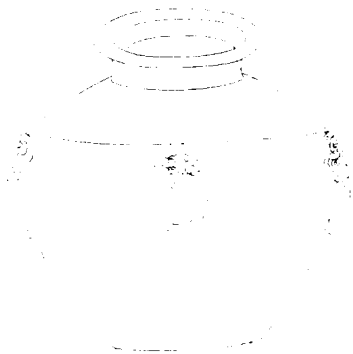


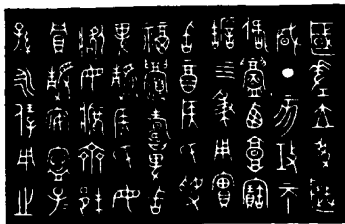


王長子鐘容一石重卅五斤

右高一尺三寸三分深一尺二寸一分口径五寸六分腹圍三尺四寸五分重二百八十八兩兩耳連環鍾量名此器形製與左傳釜十為鍾大小懸殊銘曰容一石十斗為石亦非此器所能受按說文云鍾飲器也意古飲器之制與量固不同歟王為著姓古不一族長子紀其序也

周國差甬





國差立事歲  
 咸丁亥攻。  
 蒙西郭寶。  
 執四水用寶。  
 酒侯氏受。  
 福眉壽。  
 侯氏母。  
 逸母疲齊邦。  
 靜安寧子。  
 孫永保用之。

右高一尺七分深一尺五分口徑七寸六分腹



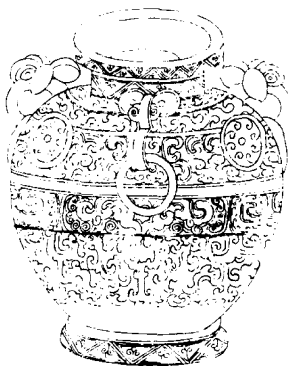
圍四尺一寸六分重三百九十六兩按國氏為齊世卿差其名也於經傳無考立事銘其功也劉熙釋名云事偉也偉立也凡所立之功也攻下二字不可緝繹其文義蓋攻金也如擇其吉金之類西郭器成釁祭之地也四秉鄭康成云秉猶持也作器時當有四此其一耳侯氏以下皆祝詞曰毋逸毋疲有頌不忘規之意

周饗養甌



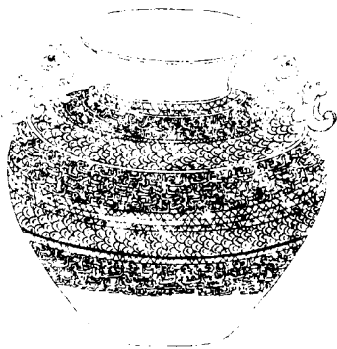
右高八寸二分深六寸口徑七寸腹圍三尺二寸四分重二百一十一兩

周盤雲甗



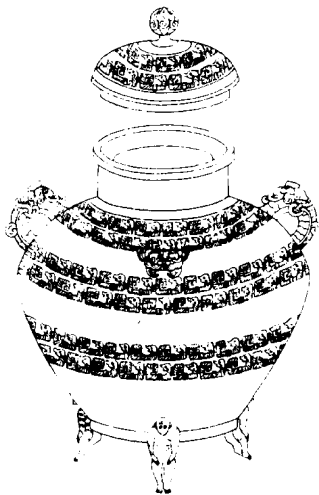
右高八寸深七寸五分口徑四寸五分腹圍二尺五寸六分重二百七十二兩

周蟠夔觚一



右高八寸三分深八寸口徑六寸七分腹圍三尺三寸重一百七十四兩

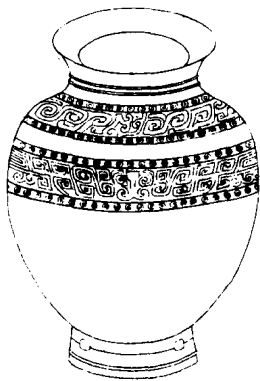
周蟠夔斝二





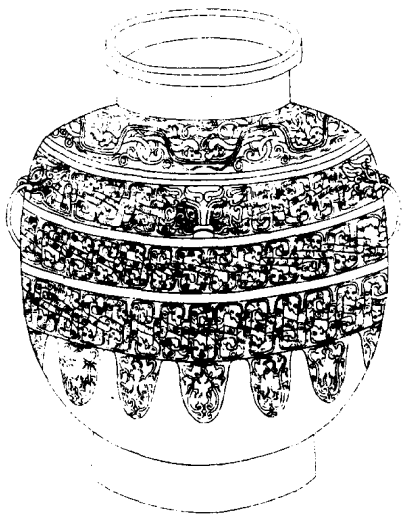
右通蓋高八寸四分深七寸一分口徑四寸八分腹圍二尺七寸八分重一百三十四兩

周蟠夔斝三



右高七寸八分深七寸三分口徑五寸一分腹  
圍二尺三寸一分重七十五兩

周蟠虺甗



周蟠虺甗

周蟠虺甗

周蟠虺甗

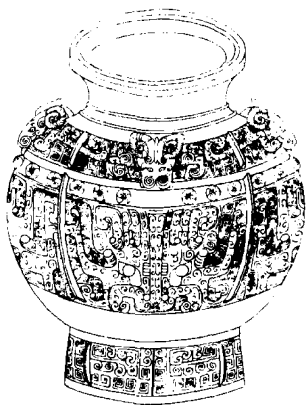
右高一尺七寸六分深一尺五寸五分口徑七寸七分腹圍四尺九寸三分重一千一百十五兩

周犧首甗一



右通蓋高一尺五寸五分深九寸口徑七寸七分腹圍三尺六寸一分重四百三十二兩

周犧首觥二





右高一尺二寸二分深八寸九分口徑八寸腹  
圍三尺五寸四分重三百二十兩

周夔紋甗



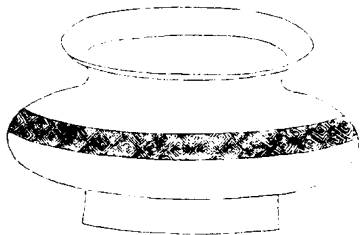
西清續鑑

乙編卷六

九

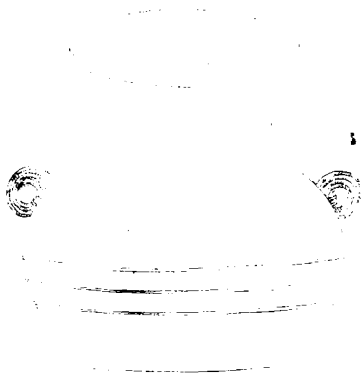
右高六寸一分深五寸一分口徑五寸三分腹  
圍二尺四寸七分重八十二兩兩耳三足

周雷紋甑



右高五寸四分深四寸二分口徑九寸腹圍三尺九寸重二百八十兩

周弦紋甌



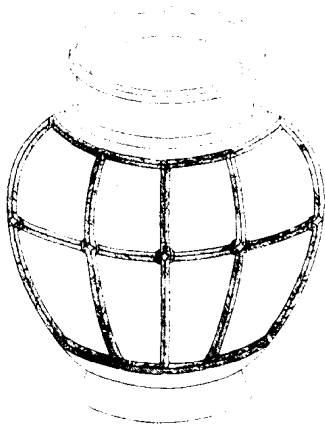
西清續鑑

乙編卷十六

五

右高九寸六分深九寸五分口徑一尺一寸腹  
圍三尺九寸一分重三百三十六兩

周絡紋執



西清續鑑

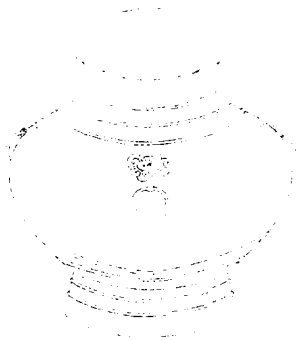
乙編卷十六  
執

壹



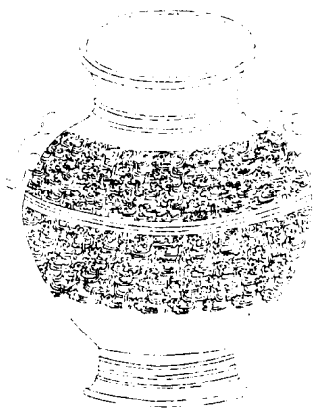
右高一尺七分深一尺口徑六寸九分腹圍三  
尺五寸重三百三十一兩

周獸環甗



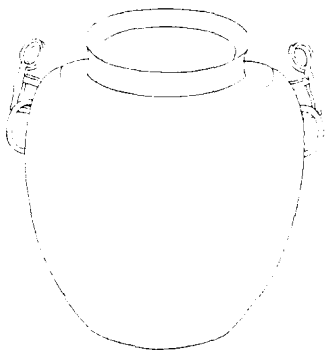
右高五寸四分深四寸六分口径四寸二分腹  
圍一尺九寸七分重八十兩

周獸耳甬



右高一尺九分深九寸一分口徑八寸四分腹  
圍三尺七寸重三百三十二兩

周環耳甗



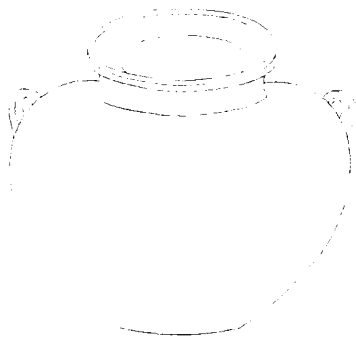
西清續鑑

乙編卷二十六

五

右高六寸三分深六寸一分口徑四寸六分腹  
圍二尺二寸三分重四十二兩

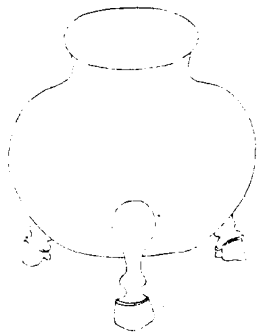
周素甌一





右高八寸五分深八寸三分口徑六寸八分腹  
圍三尺七寸重二百六十兩

周素甗二



右高五寸二分深四寸四分口徑三寸六分腹  
圍一尺八寸八分重七十兩

漢養養甌



五  
十  
一  
二  
三  
四  
五  
六  
七  
八  
九  
十  
十一  
十二  
十三  
十四  
十五  
十六  
十七  
十八  
十九  
二十

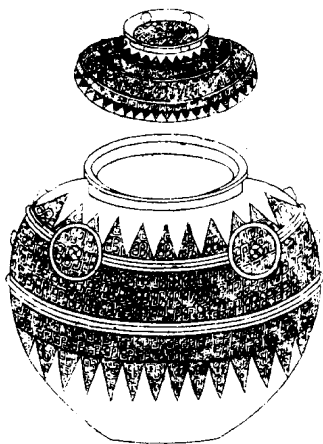
右高六寸九分深五寸五分口径六寸腹圍二尺四寸二分重九十兩

漢蟠夔甗



右高八寸三分深七寸九分口徑五寸六分腹  
圍二尺八寸二分重九十六兩

漢蟠虺甗





右通蓋高九寸五分深七寸八分口徑五寸九分腹圍三尺五寸二分重一百五十四兩

漢夔紋甗



右高八寸一分深七寸九分口徑五寸二分腹  
圍二尺八寸九分重一百五十八兩

漢螭紋甗



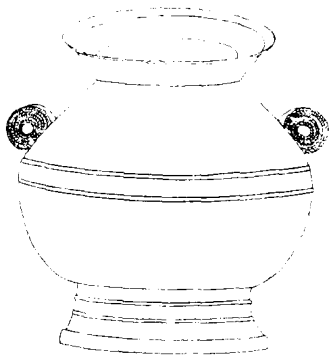
西清續鑑

乙編卷六

壺

右高八寸五分深八寸口徑七寸腹圍三尺三寸六分重一百五十四兩

漢瓦紋甌



右高九寸七分深七寸八分口徑一尺一寸一分腹圍三尺七寸重一百六十兩

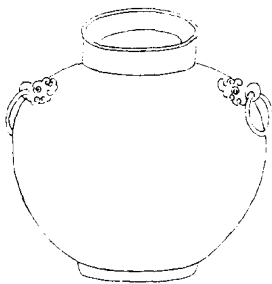
漢帶紋甌





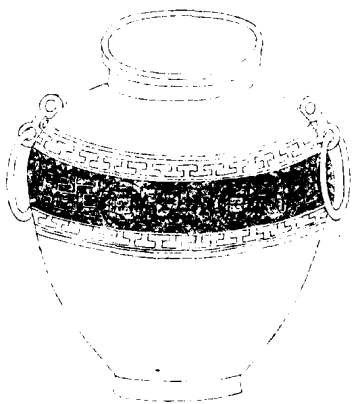
右高九寸深八寸七分口徑一尺三分腹圍三尺六寸七分重二百四十兩

漢獸環甌



右高五寸二分深四寸七分口徑三寸二分腹圍一尺九寸九分重七十八兩

漢環耳甌



右高一尺一寸六分深一尺一寸口徑七寸五分腹圍四尺重三百二十兩

漢三足甗



右高八寸八分深七寸口徑六寸三分腹圍三尺三寸四分重三百兩