

續

泉

匯

續泉匯利集卷一

歙 鮑 康子年

同編

利津李佐賢竹朋

周



寶化錢見前譜此寶字篆法離奇化字有缺筆次較常品微大
而小於三化有外郭與三六化同異品也陳壽卿所藏



寶四俄亦見前譜此寶字小異次三字缺筆



東周錢見前譜此兩字皆有缺筆字畫亦細



共屯赤金錢見前譜此製較小內外無郭背平與前譜同而共字似分作兩字屯字缺筆爲異



明刀錢見前譜此缺筆似兩刀字或謂圓法不應以刀名當釋

系身目
作明化然安知非去刀爲圓法之時改其形仍其名歟



一刀錢見前譜此面無郭爲異



半圓錢見前譜係吳子苾舊藏買字有缺筆故釋爲員借通買
子年新獲此品買字顯然無須借通員字其爲圓字減筆無疑

西漢



高后入銖錢文曰兩兩係工人之誤仍半兩之別品也



文帝半兩見前譜此穿上二直畫次穿下一直畫二斜畫三穿

下廿一皆紀數



半兩傳形見前譜三品微異大於榆莢錢薄小於四銖錢次三
穿孔尤大面背無郭仍係文帝時所鑄



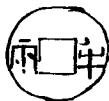
亦半兩傳形同前而製如常品兩字作兩異



鐵半兩舊譜無徵製與文帝錢同觀此知鐵錢又不始於公孫述矣



武帝三銖錢見前譜此穿下有直畫異

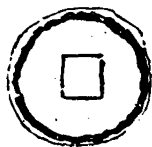


武帝有郭半兩二字皆有缺筆

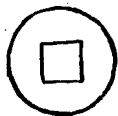
新王莽



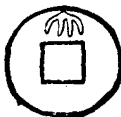
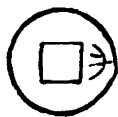
金錯刀見前譜此未錯金未翦邊俗呼刀胚道光末年秦中忽
出土百餘率爲子年及劉燕庭收去



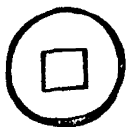
大泉五十見前譜此亦未翦邊者



大泉五十四字俱左旋讀



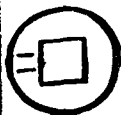
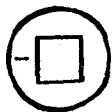
大泉背右有大字向左書次上有凹文大字



大泉傳形四角四星



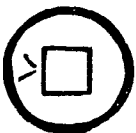
大布見前譜合背同文者僅見此



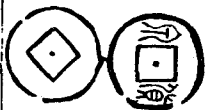
大布

大布

大布



貨泉一二背左一二字三背左五畫四五背上入左入以次
迭大按紀數貨泉子年在秦得十餘種分贈劉燕庭詳見前譜



貨泉出範未翦斷者見前譜此合背同文製亦小



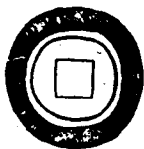
貨泉未穿孔未翦邊者次尤厚大



貨泉面上下各七星背下亦七星



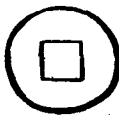
貨泉傳形見前譜此無好郭異



大貨泉見前譜此面無內郭外郭三重背有內郭外郭重輪



泉泉卽貨泉之別品見前譜此泉字異亦似貨貨

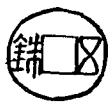


鐵貨泉見前譜字不晰此子年所藏筆畫獨清



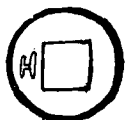
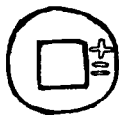
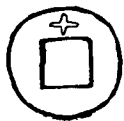
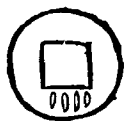
鉛貨泉按莽泉有金錯刀及銅鐵鉛泉惟少銀質幾於五金俱備矣

東漢



靈帝五銖背文四出見前譜此銖旁从金類三銖錢背有四星異

蜀漢

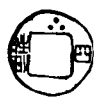


直百五銖見前譜此一背下一監畫二背下四監畫三背上十
四背右十二皆紀數五背左王字橫書六背上土字或卽十一
俱凹文按直百五銖往往背有凹文當係各鑪私記

宋

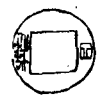


上下複書四銖見前譜此複書向左以下孝建四銖俱見前譜



孝建四銖五品俱向下書一面背穿下各一星二三穿上下各

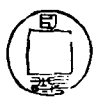
一星四背上三星五面背各四星左右星加字上字不完



二品一面正背倒書二背倒書並傳形



一四向左銖字缺面上下背左右四星製小次四向左銖向右



二品四銖俱向右次銖字缺面上下背左右四星製小



一背四正銖倒書次面背正書銖作朱面上下二星三面正背
倒書俱傳形面背上下各二星



一面上下二星背上一○次面正背倒書上下左右各四○○
加字上三面上○下及左右三星背上下左右四星字夷漫

三品俱孝建合背一製微大次背缺建字面背上下左右各四星
 星加字上三兼傳形按孝建四銖昔年頗罕道光廿餘年昆
 陵出土若干此泉遂多盡爲呂堯仙所得此廿一品乃前譜所
 遺今按堯仙拓本摹入以補未備泉史有鐵四銖今未見

梁



五銖見前譜此五字中二畫似白錢背四決文類漢靈帝錢而面背肉好周郭自屬梁制

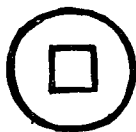


五朱對文大小三品內外俱方爲異係鑿五銖所成一五字餘半次所餘無幾背文左讀三背文橫置上下按環鑿錢一分爲二內外皆圓形當係以圓鑿鑿成此則以方鑿鑿成者近於濰縣市上得之乃對文之別品也錢方者惟仙臺通寶中國所無僅見此



五朱見前譜此朱旁多一豎畫異

後周



永通萬國見前譜此鑿金異按五銖開元俱有鑿金者不備載

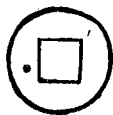
隋



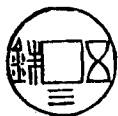
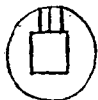
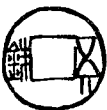
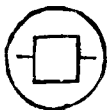
白錢見前譜五字中二畫直此畫曲不類隋製然外緣潤五字
一邊有郭與他五銖異自係白錢別品

五銖別品



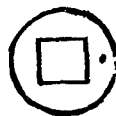
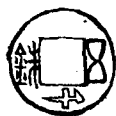
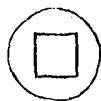


五銖俱見前譜此一面穿下一星背上右各一星二穿下二星
三穿上三星五字內二星背左一星四穿下三星五背上三星
六穿上下各三星七背右五星爲異

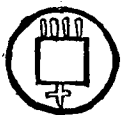
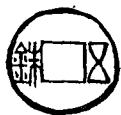


一背左右各一畫次五字下二豎畫三背上三豎畫無外郭四

穿下三字背平五穿上五字皆紀數



一穿上十字無外郭次穿下凹文千字背右一星



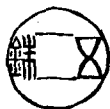
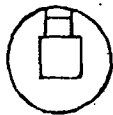
一背上凹文四畫下十字次背右凹文十六八字倒書以上亦

皆紀數

廣良匪

一

一



一穿下凹文上馬子背上工字橫書次背上工字正書



一背上土字面背無郭次穿上王字橫書二背上王字正書四
背右凹文王字五背左凹文王字



一穿下小字次穿上凹文井字



五銖傳形穿上王金向右書



雙五見前譜此右五字內有一直畫式較小



五金見前譜此二品金字俱有缺筆

補遺



蜀漢直百見前譜此形製極薄小子年得之蜀中者前人未之見也



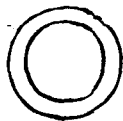
鐵五金金作金亦子年宦蜀所收



陳太貨六銖見前譜此形製較小面背俱四出文異孫春山所藏



後周布泉見前譜此合背同文異



吳大泉當千 按緹環錢所見皆五銖獨鍾麗泉藏有大泉當千一品亦以圓鑿鑿成者卷中漏載特補於末



太平百金

定本一百俱見前譜此極小異亦子年蜀中新獲

續泉匯利集卷二

唐



開元錢見前譜此背上下雙月右一畫次上疊月三右一。異



面同前背右文不可識



陰文開元無外郭背平



此外郭有花紋甚細或後世好事者爲之不必屬當時之制然

既有此品亦可存以備格



乾元重寶錢見前譜此背上下左右四月異



鐵乾元背平

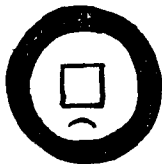


會昌開元錢見前譜此背裏在上左一畫次裏在下倒書三洪
在上下立月四福在右



一背益在上次越在下俱見前譜此鉛鑄爲異子年所藏

附
史思明



得壹元寶錢見前譜此背下偃月次上下右三月異



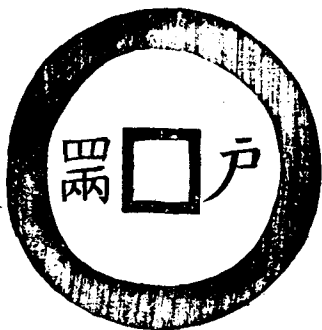
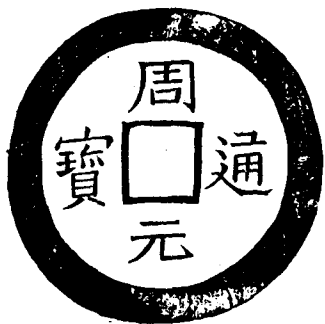
順天元寶錢見前譜此背下偃月異

後漢



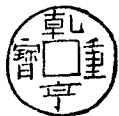
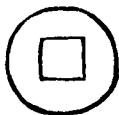
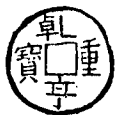
漢元錢見前譜此背上月星各一爲異

後周



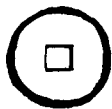
周元錢見前譜此品絕大按世宗朝大錢重一兩者見彙考重四兩者未聞此品背有戶字自係戶部所鑄其非私鑄可知或當時鑄此錢式未經行用者歟子年云流俗最重周元錢此品字體稍遜背文類明制疑出後人仿作

附
南漢劉龔



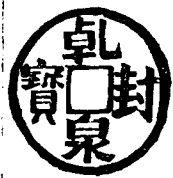
卓亨重寶錢見前譜此二品亨寶二字小異

附
後唐李璟



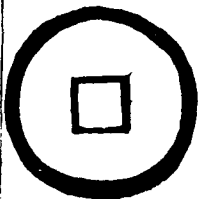
保大元寶錢按王圻稗史彙編云南唐元宗鑄永樂大典事林廣記保大元寶江南王李璟鑄董道錢譜張端木錢錄皆載之而泉志不載是以劉燕庭頗疑其偽然收入泉苑或先疑而後信歟余未見此錢茲從泉苑摹出備品以待知者

附
楚馬殷



卓封泉寶錢見前譜茲泉寶二字小異

附 閩王審知王延義



大開元錢見前譜此寶字微異開字从門元字不挑知非唐時物



永隆隸書錢見前譜此較大銅者背無字鐵者背有閩字及星月此閩字與鐵錢同而無星月

北宋



太平合背錢見前譜此背文向左次只太平二字倒書孫春山所藏



康定錢前譜載鐵者此銅質千百中不一見也



慶曆錢見前譜較大此小平錢文亦曰重寶且慶曆上下讀亦異右旋者背磨夷



元豐錢見前譜按元豐三體書錢所見正書者字較遜豐作豐

色亦赤頗疑不盡宋鑄獨子年此品作豐色質俱確係北宋錢



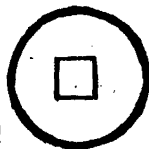
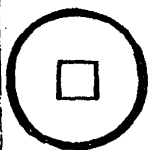
此背文錯范



元豐折二錢見前譜此左旋讀鉛質甚異亦子年舊藏

此錢兩面無文然銅質形製確係崇甯大錢之背

南宋



徐夢莘三朝北盟會編紹興元年三月劉光世鑄招納信寶錢

招納歸附熊克中興小紀紹興元年金達蘭居祁州其眾留承楚大帥劉光世欲攜貳之乃以金銀銅鑄三色錢文曰招納信寶獲金人則燕餞而遣之未幾踵至得眾數萬彙考據永樂大典面納字在右背穿上使字下押與此合



鐵乾道折二錢見前譜此背松字在左下仰月異



淳熙小平錢見前譜此背上月次折二錢背下正字爲異正字
義不可解彙考收淳熙錢五六十品獨缺此種又有小平篆書
錢今未見



鐵淳熙折二錢見前譜此背上叩面正書次背漢九爲異



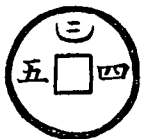
紹熙折二錢背三字見前譜此左一監書異



鐵紹熙小平錢見前譜此背漢四異



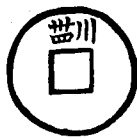
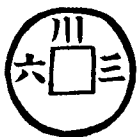
鐵紹熙折二錢見前譜此背漢四次漢五異



鐵紹熙大錢見前譜背上舊釋星月子年以爲卽三字之記此背左右四五次四九三五十異



鐵慶元折二錢見前譜此背漢五次漢七異



鐵慶元元寶大錢見前譜此背上川左右三六次上川卅四並

書異



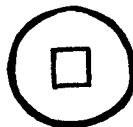
鐵慶元通寶大錢見前譜此背上三下五十次上利元下五六
異其說亦見前譜子年宦蜀續獲南宋鐵錢有劉燕庭所未備
者悉補載之



鐵嘉泰元寶折二錢見前譜此背漢元異



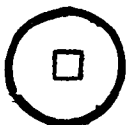
鐵嘉泰通寶折二錢見前譜此背同三異



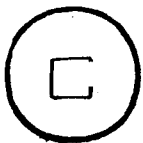
開禧折二錢見前譜此背無文



鐵開禧折二錢見前譜此背同三次漢元異



亦鐵折二錢上下讀背無文



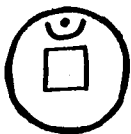
鐵聖宋重寶大錢見前譜此背無文



鐵嘉定折二錢見前譜此背春元次春十五異



亦鐵折二錢上下讀背漢元異



鐵嘉定崇寶錢見前譜此較小背上子年謂卽二字之記以當三背作三者證之良是



鐵嘉定全寶錢見前譜此背上三異



鐵嘉定隆寶錢前譜未備背上三亦子年蜀中所得按嘉定各種大鐵錢張叔未尙有大寶一種今未見



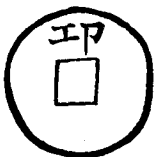
鐵大宋元寶小平錢見前譜此背下偃月異



見
鐵大宋通寶小平錢背上不晰下三字按大宋錢通寶者殊罕



鐵大宋折三錢見前譜此背定三異



鐵端平大錢見前譜此背上印復鑿金爲異 子年云成都市

肆南宋鐵錢累累千百獨端平一種艱覯

續泉匯利集卷三

金



大定小平錢見前譜此背文異上下陽陰二爻左右日月形似
取乾坤日月之義 子年云錢背星月唐以來盛行此則疑非
用品

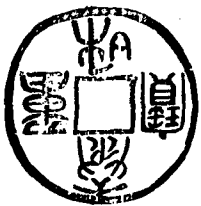
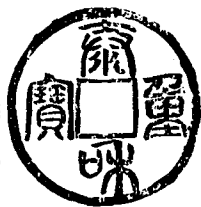


面背申酉二字無年號可稽然確係大定兩種錢錯范誤合爲一者猶前譜之有申申錢也



泰和通寶錢見前譜此背異上仰月左右及下二分半三字類

前譜之有一錢二分也



泰和當十合背錢見前譜此背文向上次向左異

元



大德通寶錢見前譜此制微大



皇慶屬仁宗年號僅二年其錢不經見今爲胡石查所藏與各元錢相似確屬眞品 子年云石查酷嗜元錢所藏精且多



延祐三年錢見前譜背大昊天寺異泉苑云大長公主捨棠陰坊爲大昊天寺故址在京西便門外此錢當是鑄以施寺中者



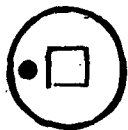
至治通寶錢見前譜此制微大



至順通寶錢穿作四曲文見前譜此背上下月星異亦石查藏



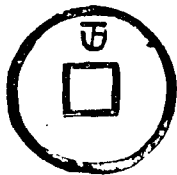
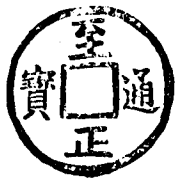
至元錢見前譜此較大似當一次小平錢文曰半分背上文字



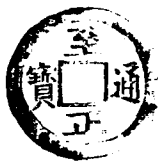
至元蒙古字錢見前譜此背左一星異



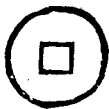
至正小平錢見前譜此背上蒙古書寅字



至正當三錢見前譜此背下三字上無蒙古字次背上立月異



至正當五錢見前譜此背上蒙古書午字



此錢無年號然曰支鈔半分自係權鈔錢別種決爲元錢無疑

附
僞宋韓林兒



龍鳳錢見前譜此背上永字下仰月

明

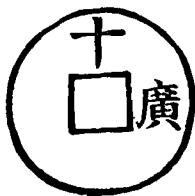


大中小平錢見前譜此背上鄂字以下大中錢俱見前譜





大中當三錢此背文廣二橫列次當五錢此背文五福



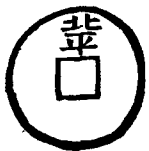
大中當十錢此背文十廣廣在右以上皆紀地名



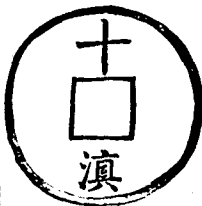
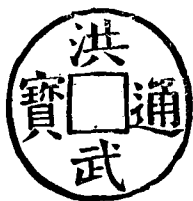
洪武小平錢見前譜此合背次背向上以下洪武錢俱見前譜



洪武當一錢此背上浙字



洪武當三錢此背上北平疊書次左右廣三橫列



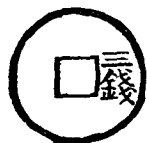
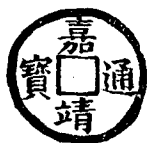
洪武當十錢此背文鄂十次十滇以上皆紀地



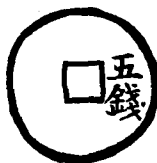
永樂錢見前譜此行書



景帝景泰通寶錢按世宗補鑄洪武以下九號錢獨景泰以出
廟不補鑄子年所藏此品確係舊錢又非改刻特載以質博雅



嘉靖折三錢見前譜此較大背左三錢而形類當五



萬曆錢皆通寶此曰萬曆年造舊譜無徵背文五錢與洪武嘉

靖等錢無異自係當時當五錢



天啓小平錢見前譜此背鎮字則宣密二鎮所鑄



天啓合背錢見前譜此背向上次背四昌字向外與前譜背泰

昌通寶者相類自是當日工人臆造非行用之品亦石查所藏載之以新耳目



四天字合背錢無年號可據而制作銅質與天啓錢無異且彙考載有面天啓通寶背四天字向內者可斷此爲天啓別品次四寶字合背錢右旋讀尤異亦絕類天啓錢之寶字疑係一時所鑄附載於此俱石查藏



天啓當十錢見前譜此合背罕見



天啓大錢背十一兩見前譜此外郭重輪外高中低



天啓大錢形製倍於當十錢背文壹兩左右列明錢之僅見者
彙考云食貨志天啓元年兵部尙書王象乾請鑄當十當百當

千錢于是兩京皆鑄大錢張端木云當百錢有一兩字與此品
恰合



崇禎錢面崇寶二字背禎通二字橫書向左此合背錢之最異
者何鏡海所藏宜子年云無理割裂亡國之徵也

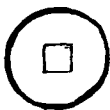
附
永明主

永歷通寶 背上 二下 丕 小平錢

背上 五下 厘 當三錢

附外國錢

高麗



三韓通寶見前譜係正書此篆書異



常平小平錢見前譜茲摹其一餘背文列後

上戶 下八 左三

上戶 下黃 右六

上捻 下二 左〇

上捻 下三 右〇

上捻 下七 左〇

上捻 下九 右〇

上平 下十

上經 下六

上經 下十 左三

上經 下十 左四

上開 下天 右二

上開 下九 左〇

上營 下二 左〇

上訓 下六



常平當二錢見前譜亦只募一品餘背文列後

上戶下天

上戶下地

上戶下元

上戶下宇

上戶下荒

上戶下日

上戶下月

上戶下盈

上戶下辰

上戶下張

上戶下暑

上戶下秋

上戶下呂

上戶下歲

上戶下具

上戶下兵

上武下二

上忠下二

上備下二

上問下二

上營下二 上營下天 上營下地 上營下日

上營下宙右左○ 上營下月左○ 上營下暑

上營下往 上營下具 上營下金 上營下金

上營下金左二 上營下金左三 上營下金左四

上營下金左五 上營下水左三 上營下火左二

上營下火左三 上營下火左五 上營下土左二

上營下上左三 上營下土左五 上營下土

上捻下二 上捻下天 上捻下洪 上捻下荒

上捻下盈 上捻下昃 上捻下寒 上捻下往

上開下二右

上開下二左

上開下天

上開下地

上開下元

上開下字

上開下宙

左右

上開下黃

上開下宿

上開下盈

上開下來

上訓下二

上訓下天

上訓下地

上訓下元

上訓下黃

上訓下宙

上訓下洪

上訓下月

上訓下昃

上訓下來

上訓下張

上訓下昃

上訓下土右五左

上宣下宙

上宣下張

上宣下來

上宣下往

上全下宙

上全下荒

上全下日

上全下昃

上全下列

上全下來

上全下暑 上全下往 上全下秋 上全下冬

上全下藏 上統下天 上統下洪 上統下來

上統下天右三 上統下宙右三 上統下宙右壬

上統下洪右三 上統下荒右三 上統下日右三

上統下月右癸 上統下列右三 上統下寒右三

上統下往右三 上統下往右癸 上統下秋右三

上統下閏右壬 上統下具右三 上咸下元

上咸下宙 上咸下日 上咸下辰 上咸下列

上賑下二 上賑下二右 上賑下二右 上賑下二右

上賑下盈 上水下二 上黃下二 上抄下二

上海下二右 • 上尙下二 上尙下左右二

上向下二 上尙下往 上向下水 上向下右

上向下二右 ○ 左 ○ 上向下左右二 上圻下二右 •

上平下辰右二

日本



日本四品錢前譜缺隆平永寶茲從泉苑摹入劉燕庭云按日本和漢三才圖會醍醐鑄隆平永寶大成年代廣紀六十年代醍醐唐光化年立



久安亦日本錢劉燕庭云按大成年代廣紀七十六代近衛宋紹興十二年立天養二年改元久安