

秋

仙

遺

譜

秋僊遺譜後集目錄

後集二卷

麟閣

過關

七公

三變

奎星

二變

武功

劫寨

象牙

豹韜

二變

天清

地寧

隔簾望月

輔斗

柳營

井犴

分角

二變

三島

二變

入角

清幽

釣鰲

二變

化蟬

盤蛇

無休

五變

白鵬

高卧

東甌

三變

梅華

相撲

錦亭

芭蕉

渭水

翠竹

負荆

月缺重圓

四皓出洞

清淵

還壁

堆金

破曹

雲旗

斬蛇 二變

樹功 二變

舊屏風 二變

素屏風 二變

破屏風

引龍出水

長虹飲水 二變

白雲出洞 二變

秋蟬飲露

吉祥

存三

飛虎

望夫作石

寶珠

醉僊

破大屏風

僊苑

橘僊

雲行

虎關

獨步 二變

潼關

二變

三戰

三變

雲橫

擒獲

二變

藍關

還童

二變

積玉

芍藥

二變

鸚鵡

二變

玉關

二變

檀溪

碧松

破斜飛

魚躍淵

透牕

榮陽

機權

二變

奇峯

春苑

二變

葵花

偷營

降魔

商人逸老

出水

謀機

飛蛾

膽屏

破賊

橫取

二變

老松

二變

興賢

二變

垂角

治生

爭力

檜栢

驪珠

奇計

神化

二變

求僊

化象

得魚忘筌

四變

青松

四變

貫索

妙思

五車

四變

深機

隔岸呼船

二變

一夫當關



夜光 二 爽

仙老

秋仙遺譜後集二卷目錄

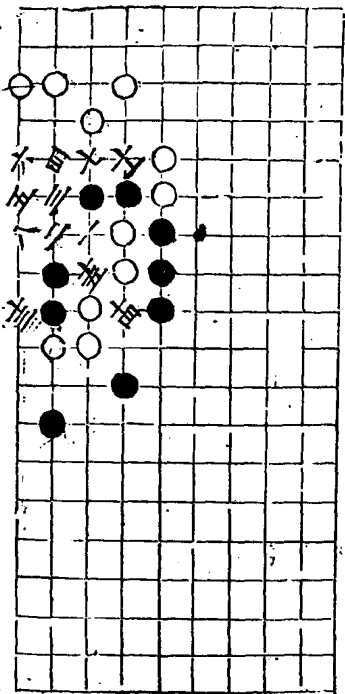
o

秋仙道譜

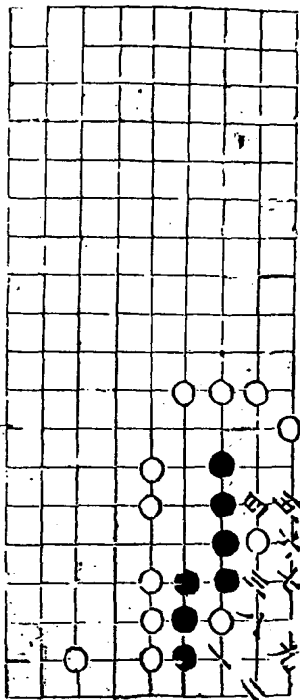
麟閣

九三十五士三

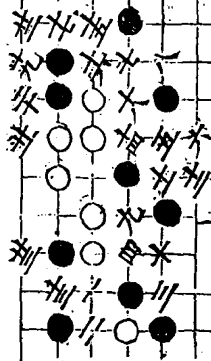
二米



過關

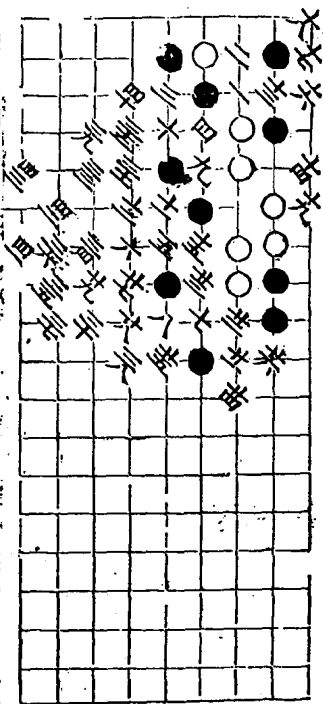


七公

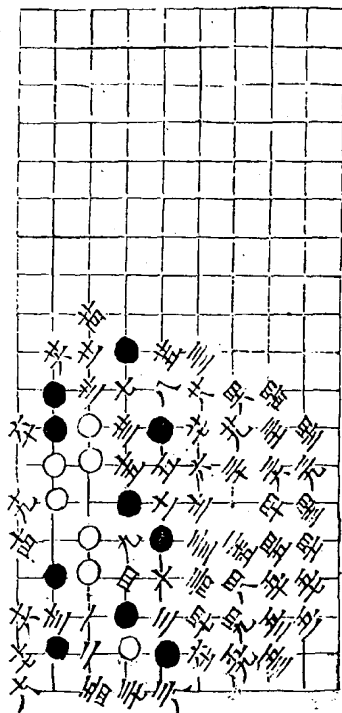


三

十四



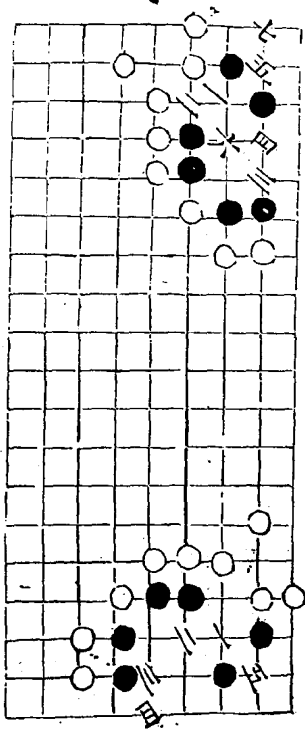
三變



千同七 五五四點 五五同三七 五八二四粘

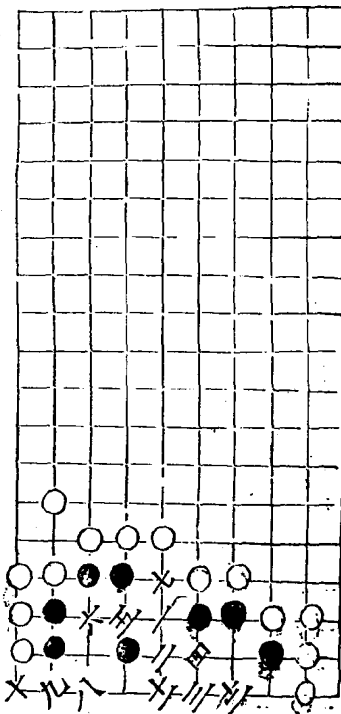
奎星

二變



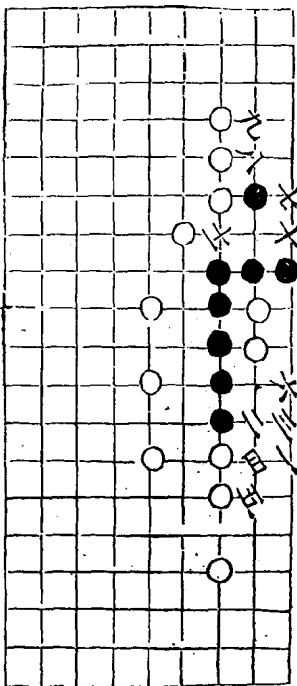
# 武功

吉同九

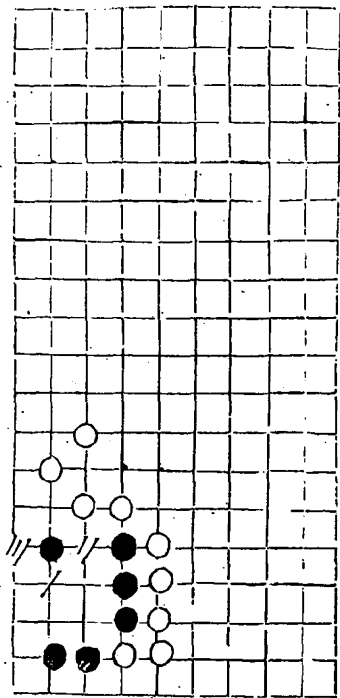




# 劫寨

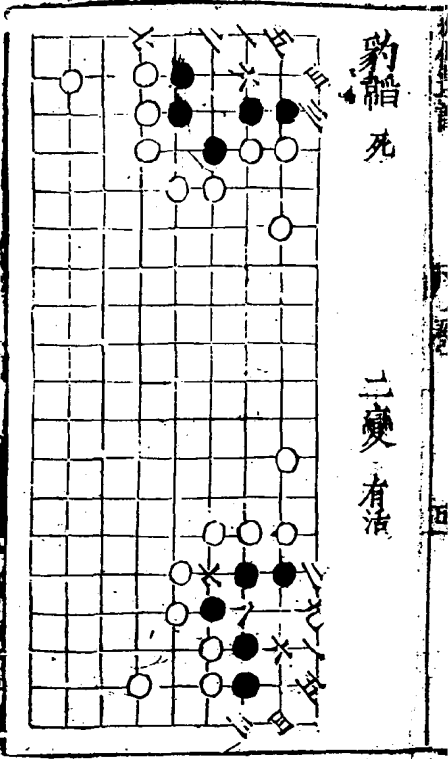


象牙

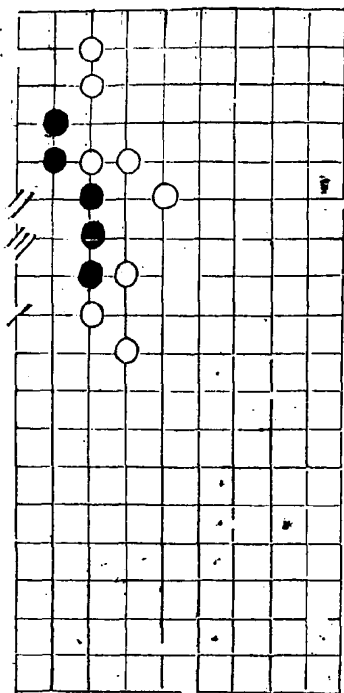


豹胎死

二變有活

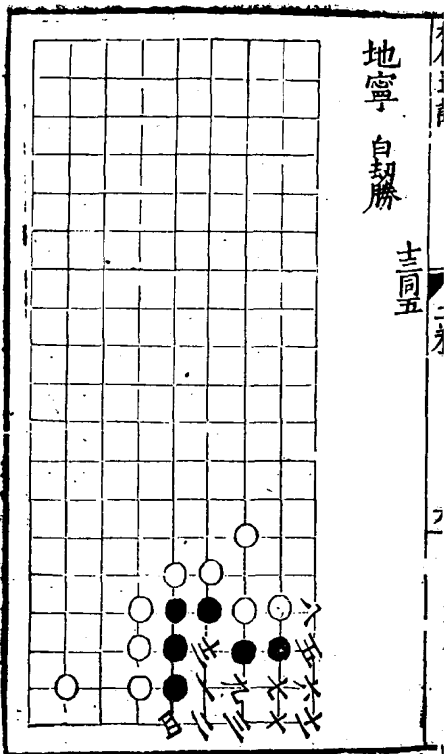


天清 黑先

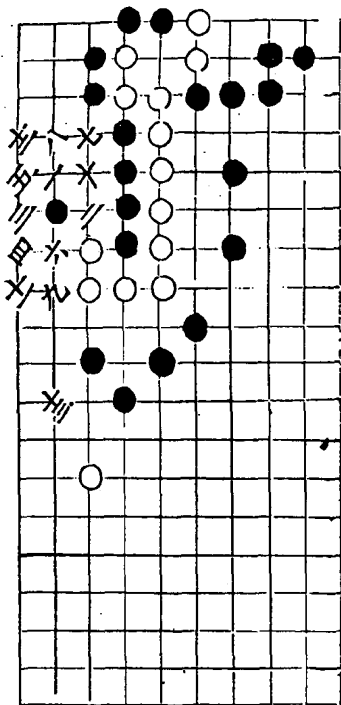


地寧 白劫勝

三五五

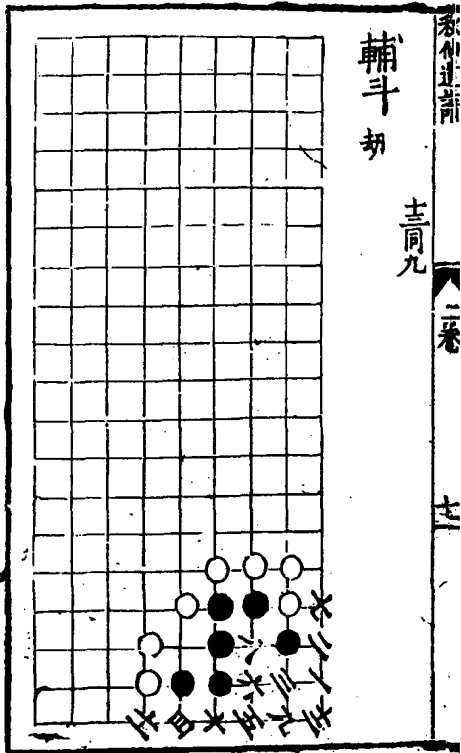


隔簾望月

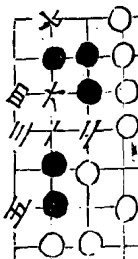


吉同九

輔斗劫



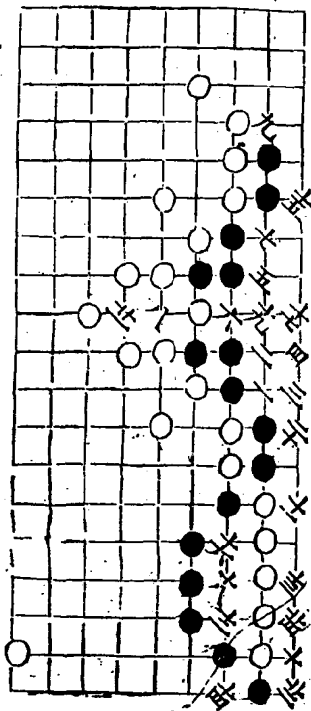
極品





井犴

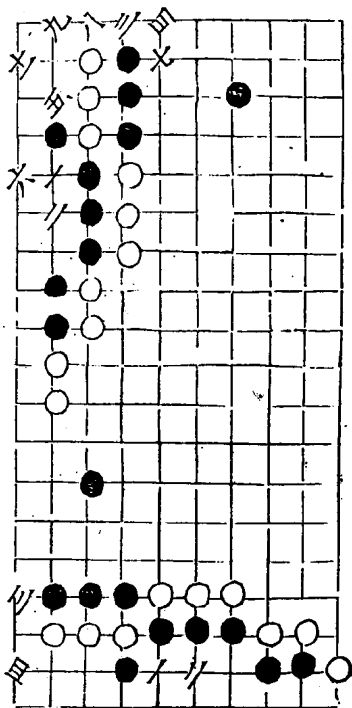
昔言三五九提共向一廿九五粘



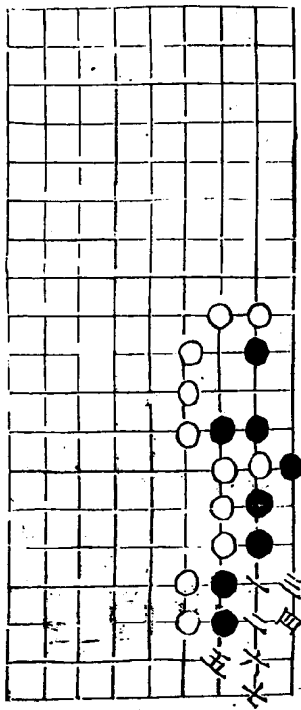
分角活

十三

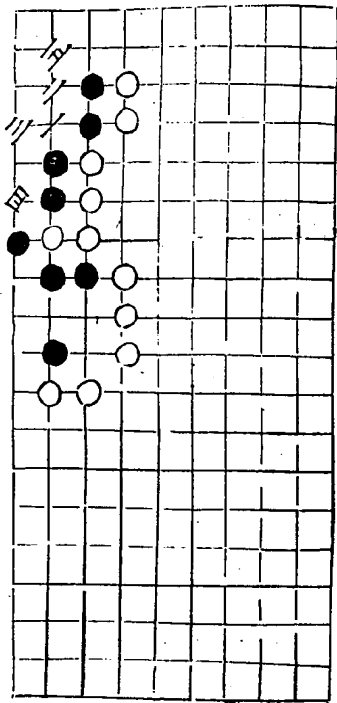
二變虎



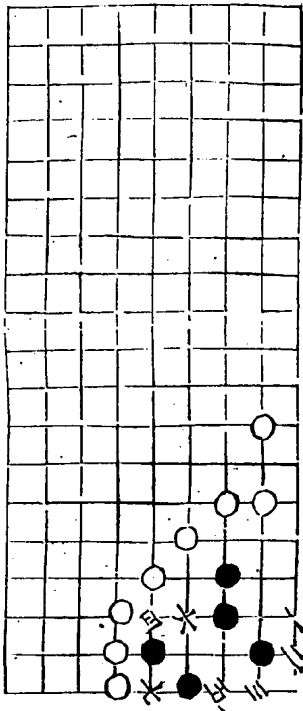
三島



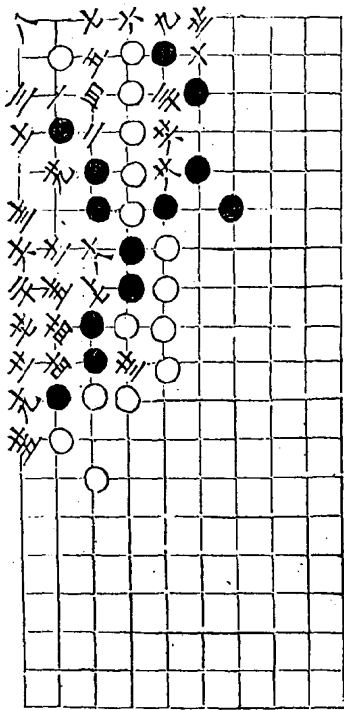
二變



# 八角



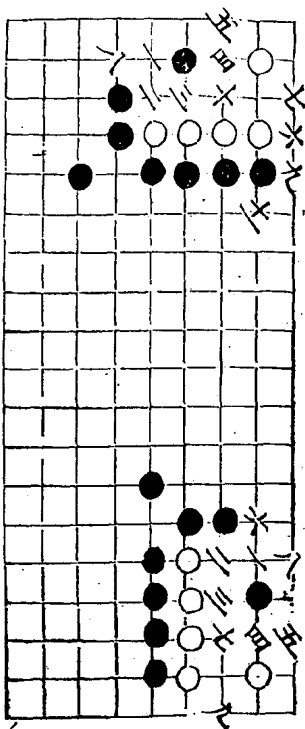
清幽



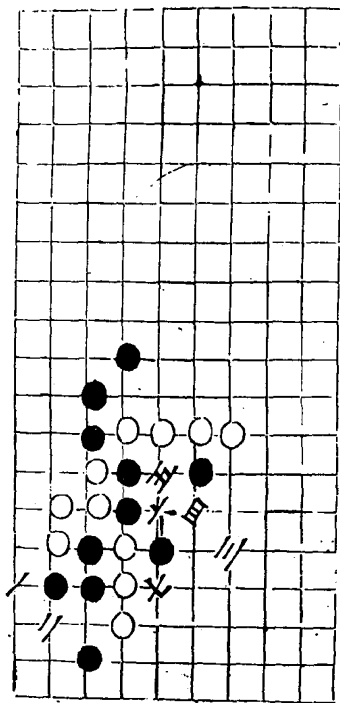
三同古

三同五

釣鮫

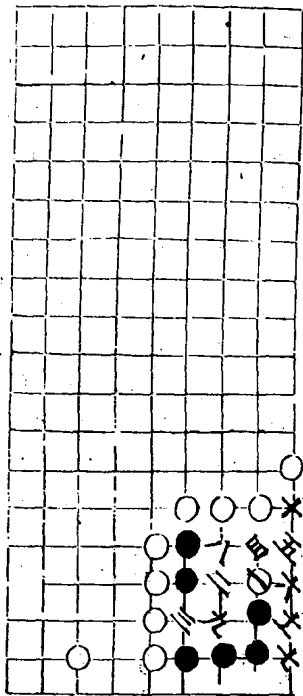


化蟬 白不得出

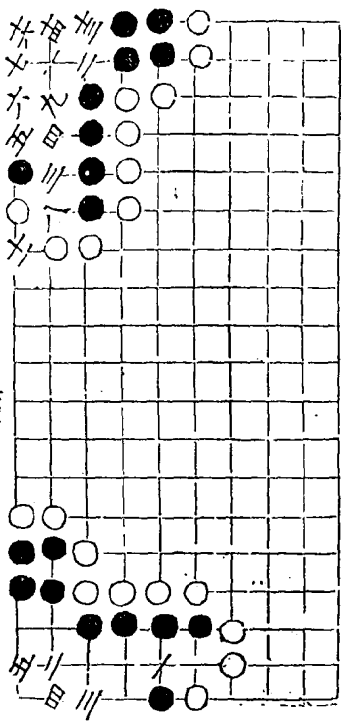




盤蛇



無休



十五提 士同六 士同五 七同三 十同六

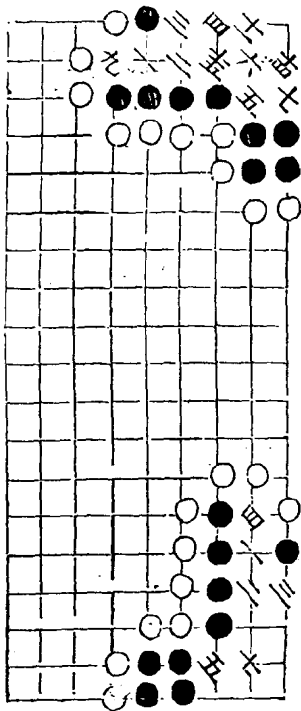
二變

三變

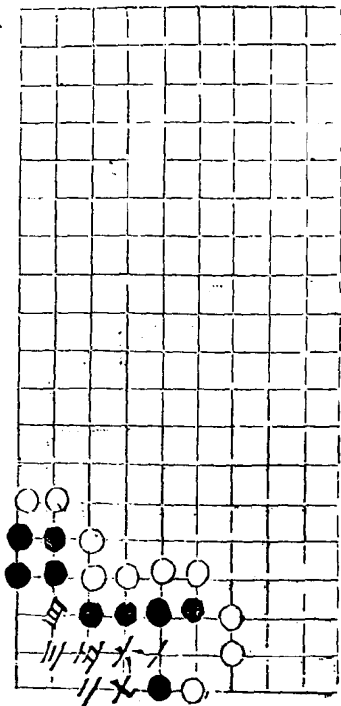
八四打 十五提  
吉立 吉同三

四變

六五提

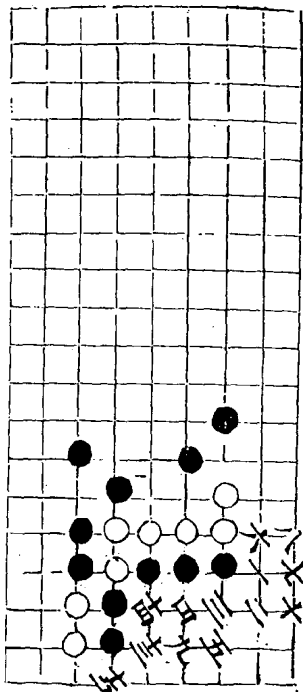


五變

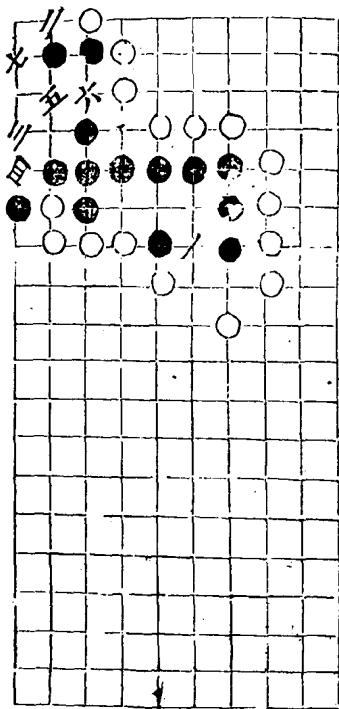


白鵬

士同 士壹七 士尙



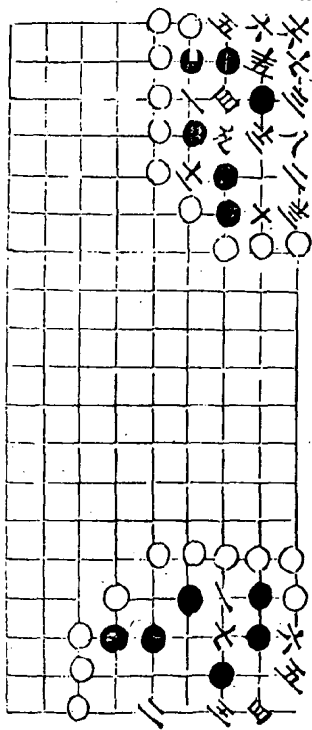
## 高野



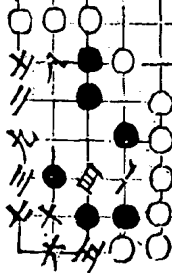
東曉

古四打 古同 古同 古同 古同

二變



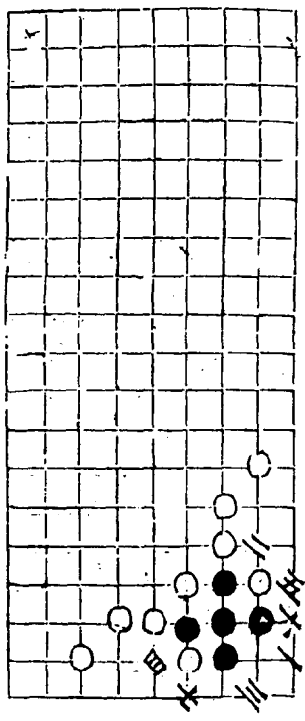
三變





天  
月  
三  
五

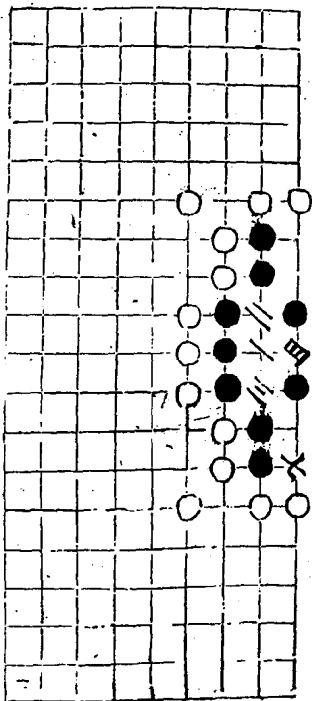
# 梅華



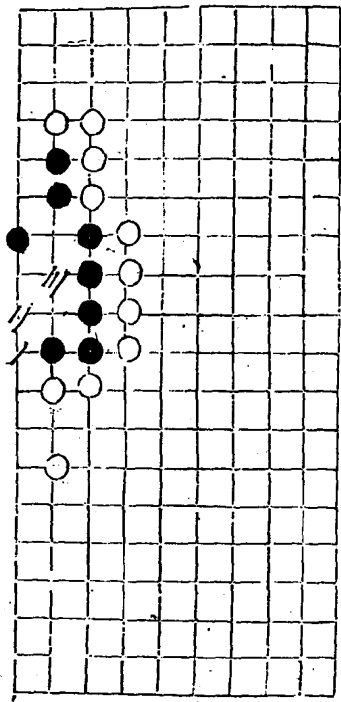


錦亭

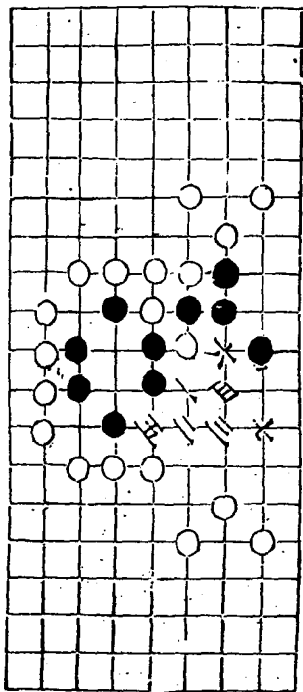
五三六



芭蕉

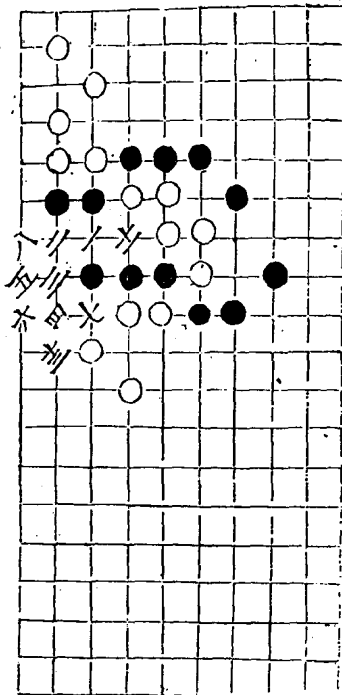


渭水

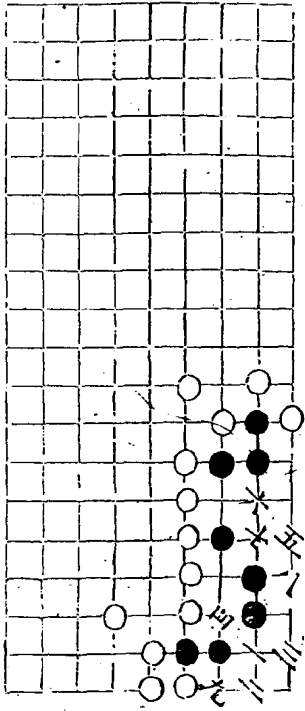


翠竹

九百三十五  
士回三

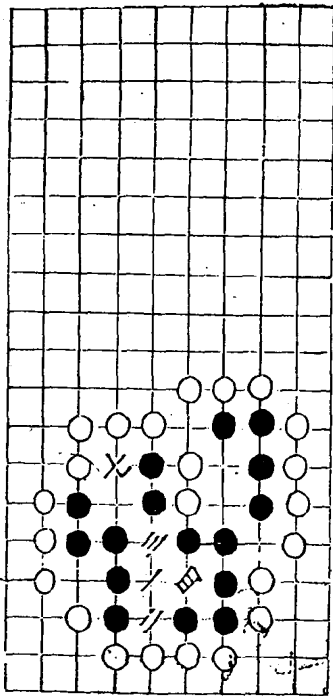


○負荆



月缺重圓

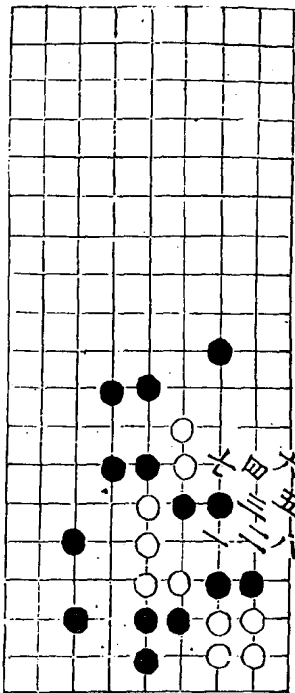
五同三 六同二



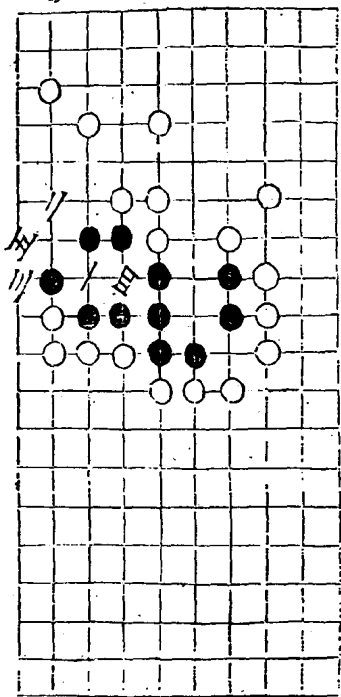


四皓出洞 黑勝

九箇三

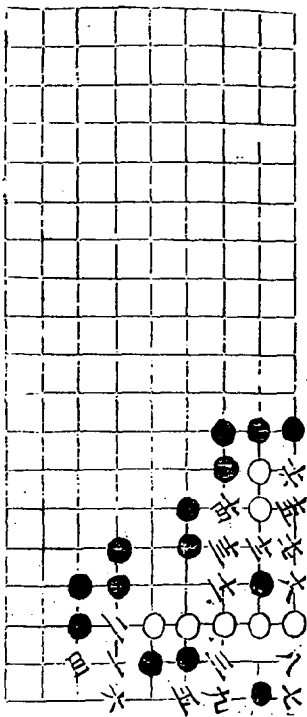


清淵



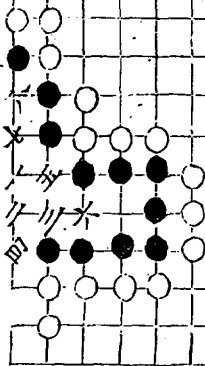
還壁

十四十九六打

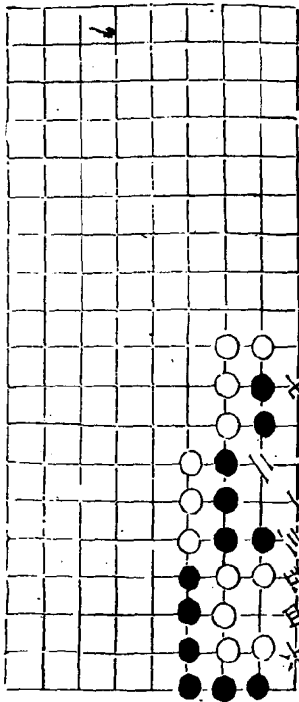


○堆金

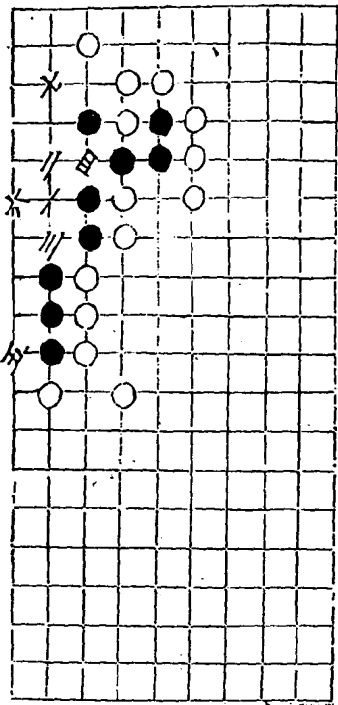
九同五



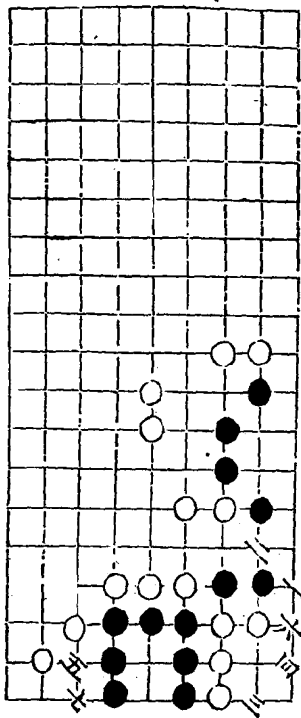
破曹



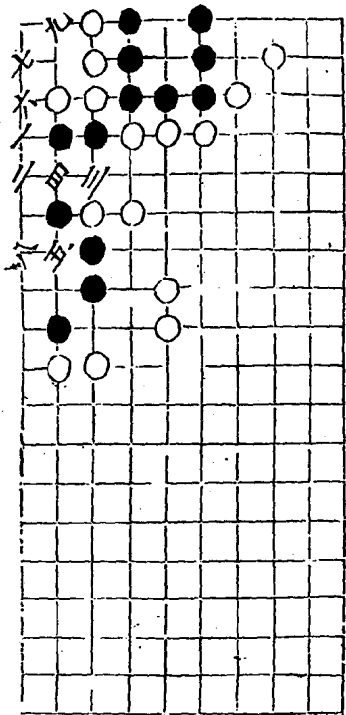
雲旗



# 斬蛇



二變

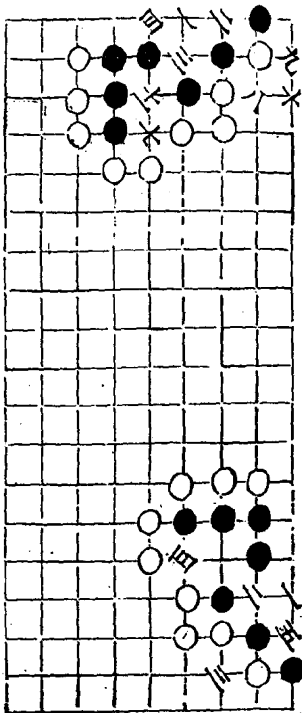




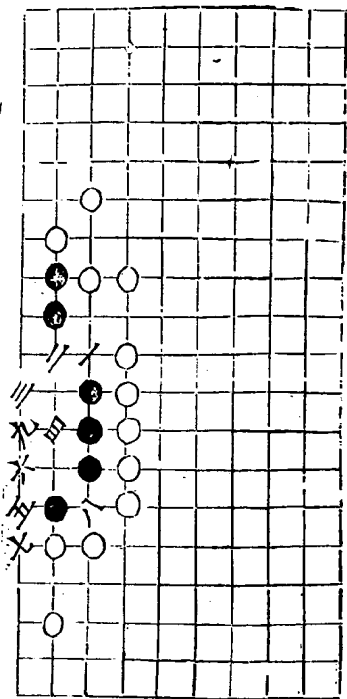
# 樹功

五箇三六箇

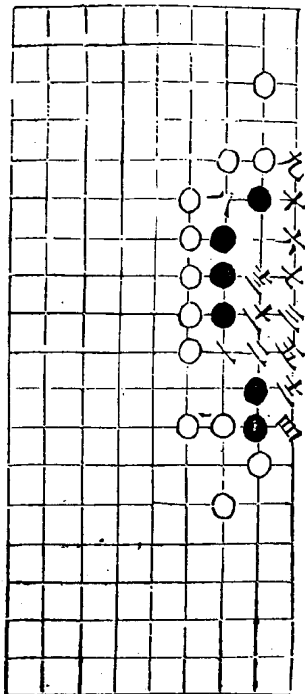
二變



舊屏風

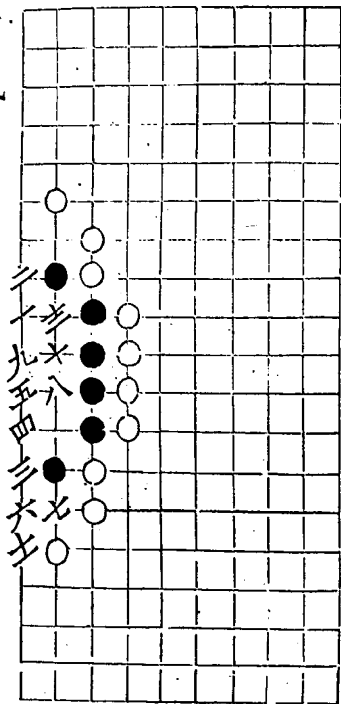


二變

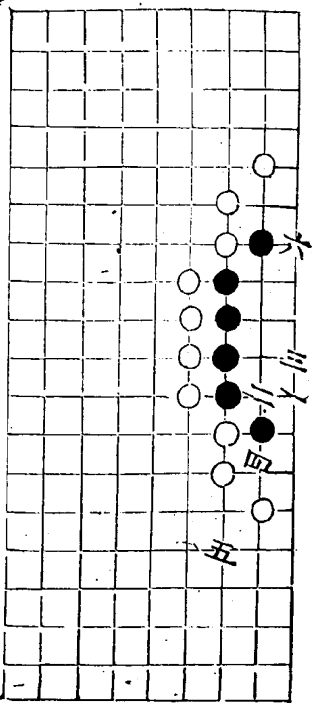


素屏風死

三同三

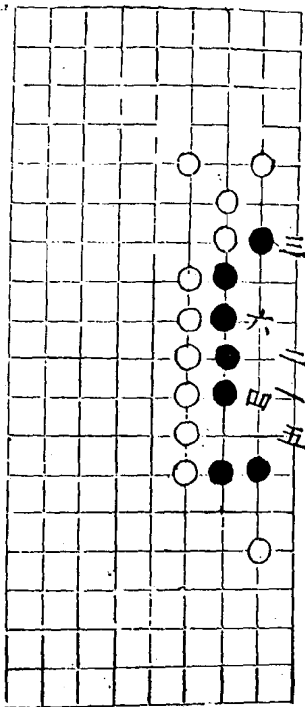


新變活

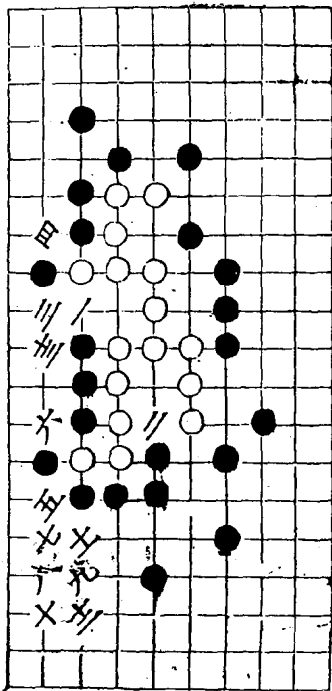




新變活



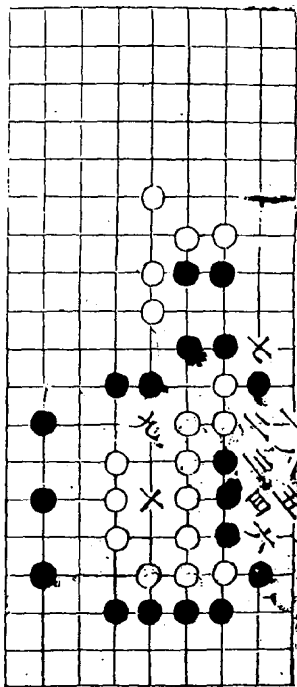
引龍崇





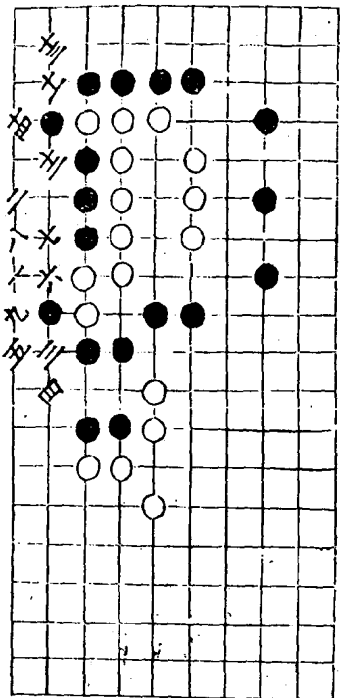
長虹飲水劫勝

士同三

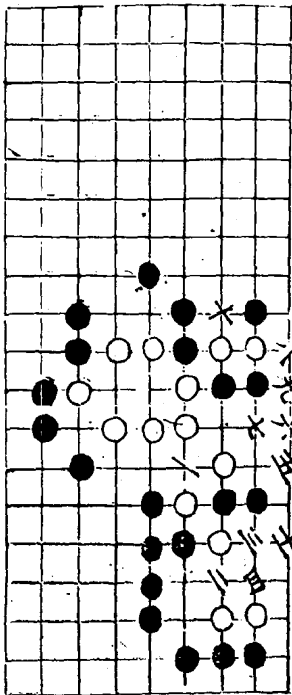


二變 死

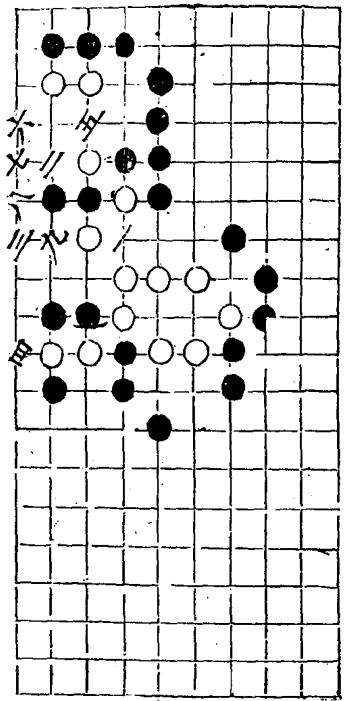
十同六



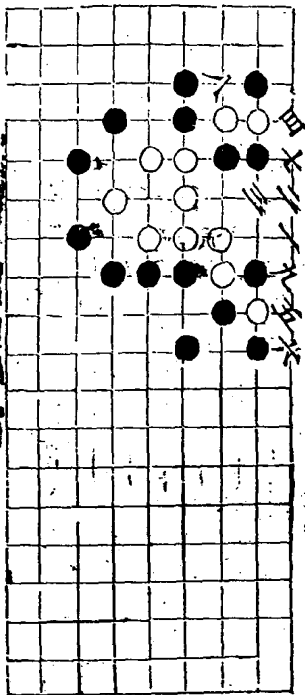
# 白雲出洞



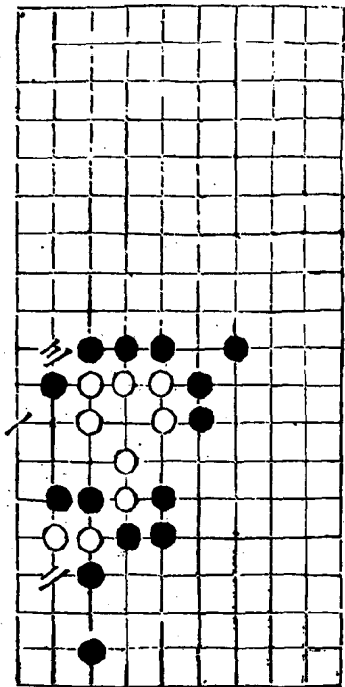
# 二變



秋蟬飲露

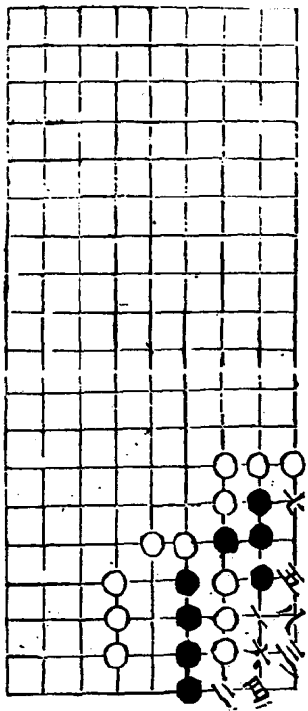


吉祥

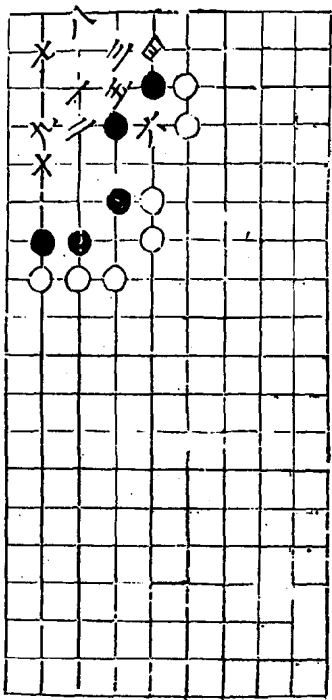


存三

九百乙



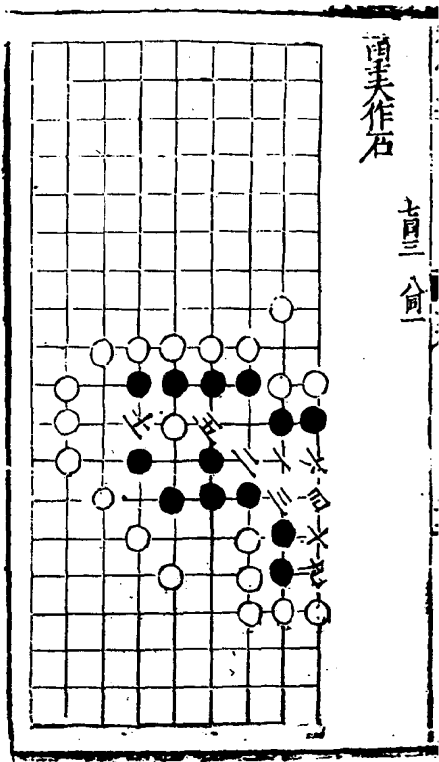
飛虎



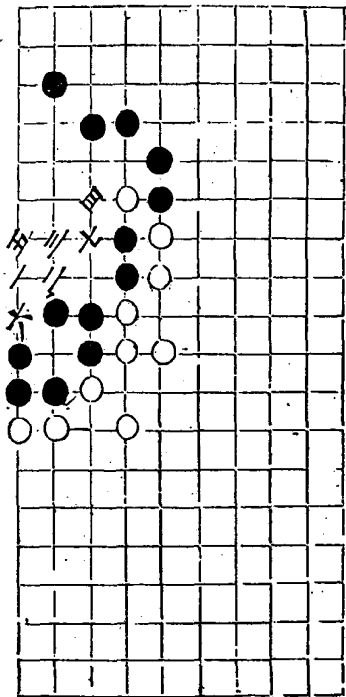


酒美作石

七頁三會



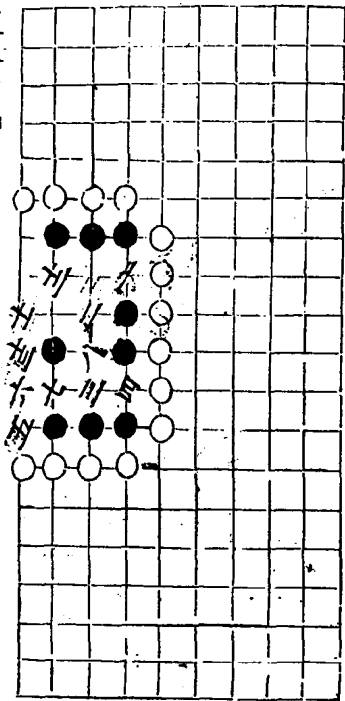
寶珠





破大屏風

九真十回三

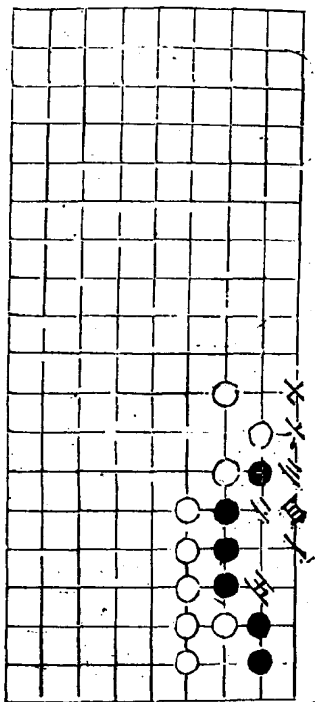


仙苑

卷之二

二卷

三十四

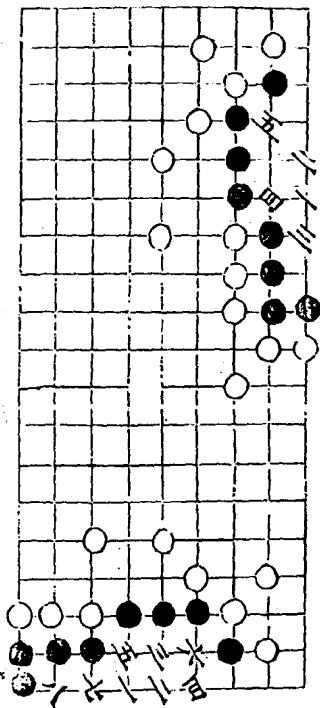




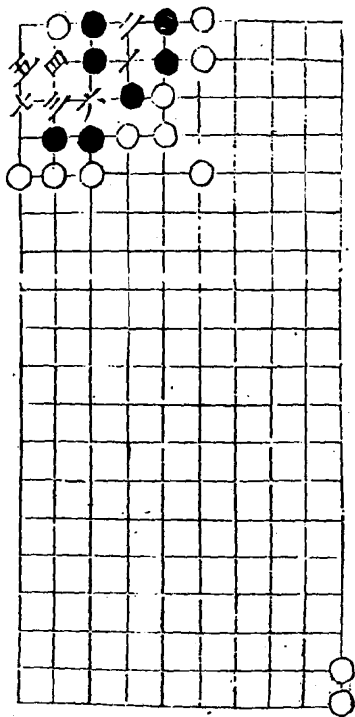
雲行

新變

九同五

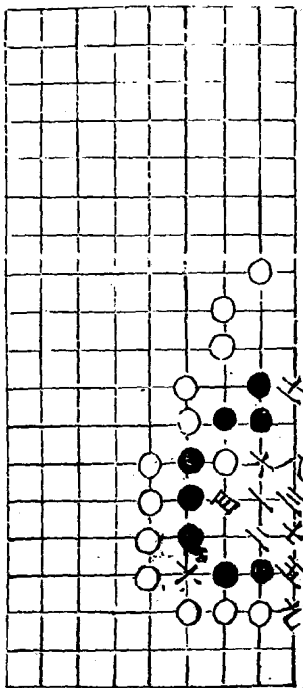


虎關

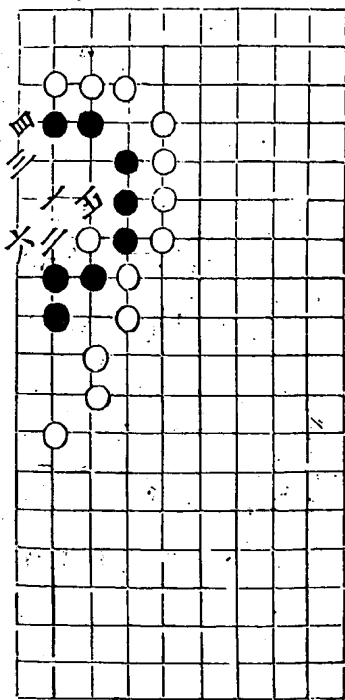




獨步

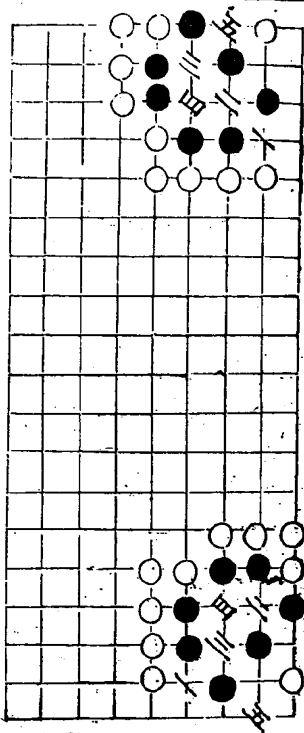


二變

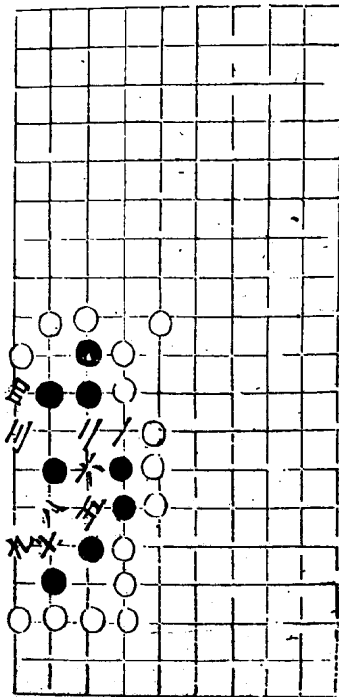


潼關

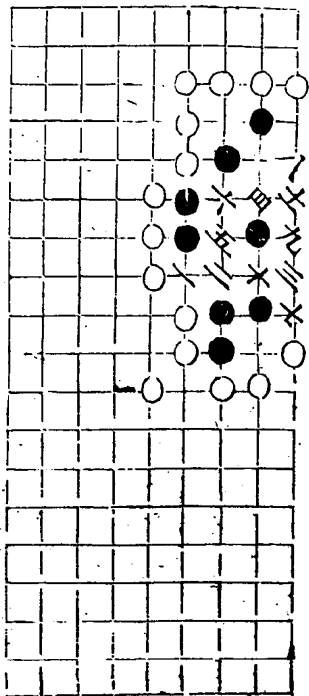
二變



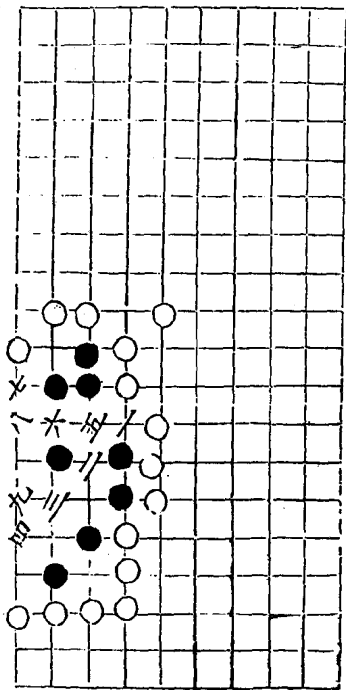
# 三戰



二變

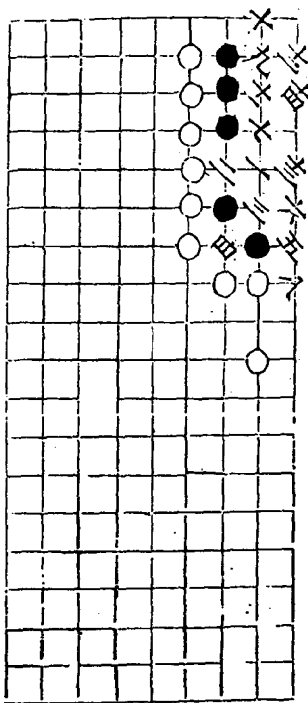


三變

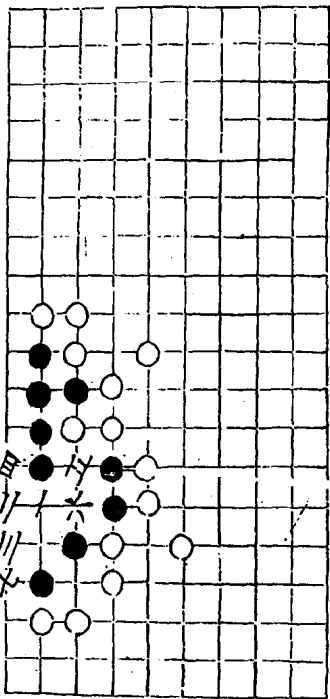


雲橫 白劫勝

五同五

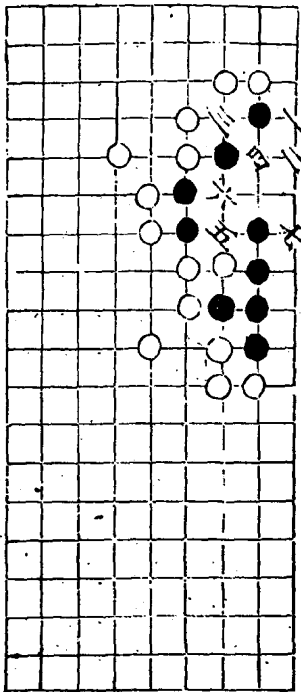


擒獲





二變



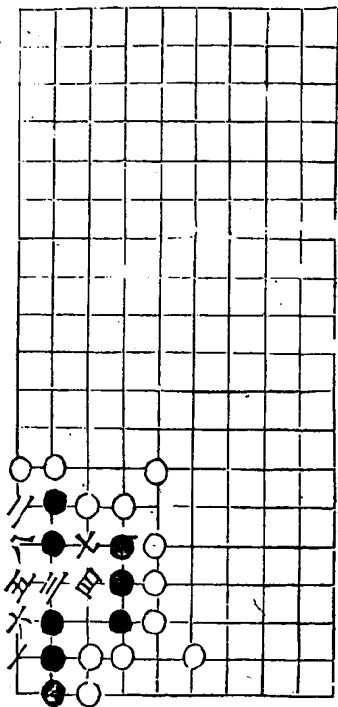
棋例

四本

四二

藍關

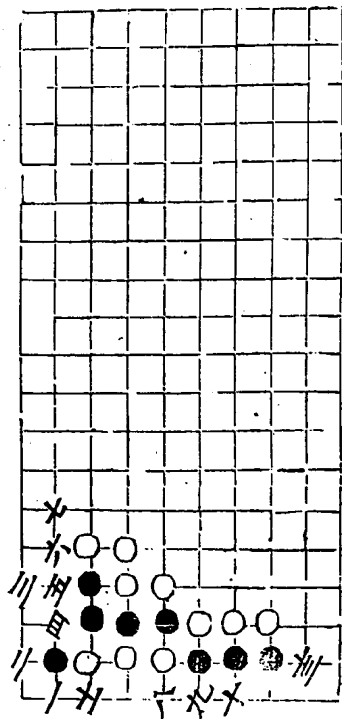
九同三



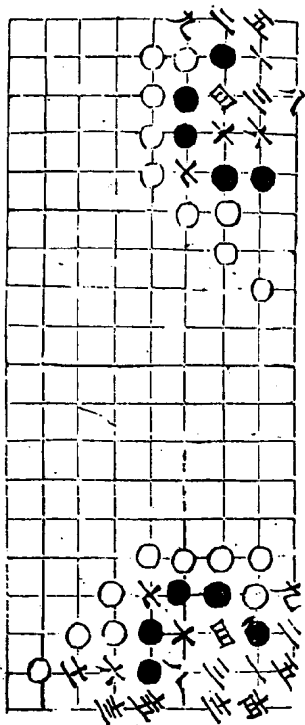


積玉

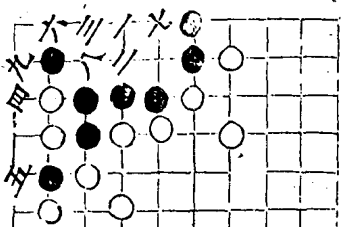
士同九



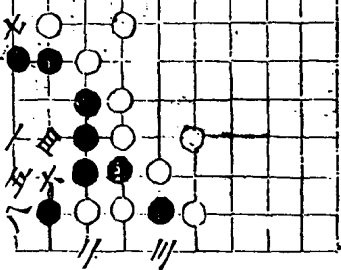
芍藥



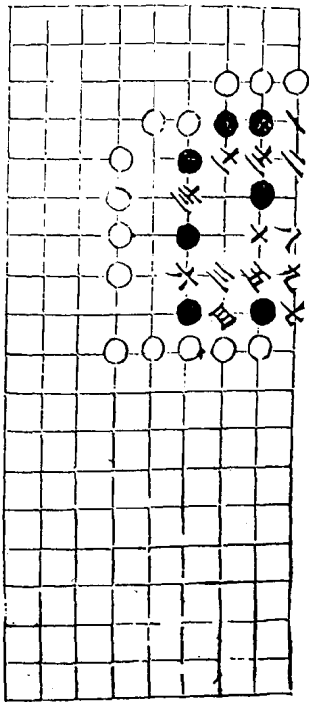
鸚鵡死



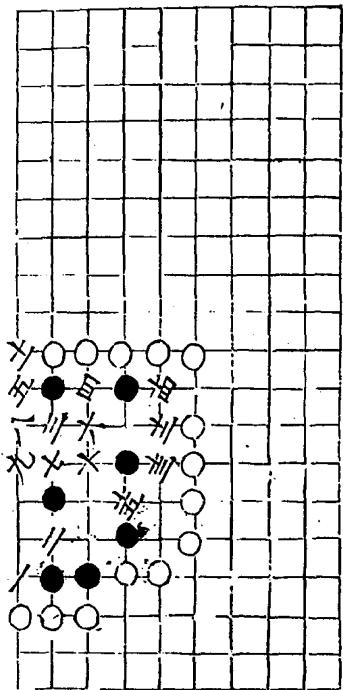
二變活



玉關

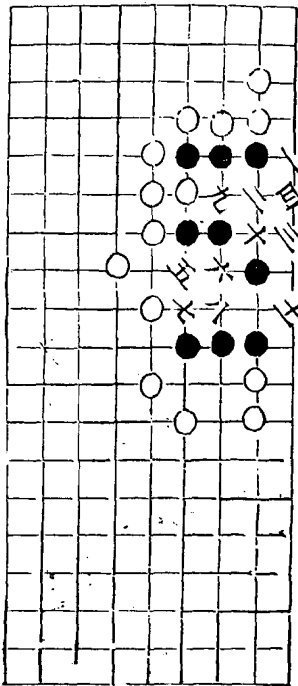


二變





# 檀溪

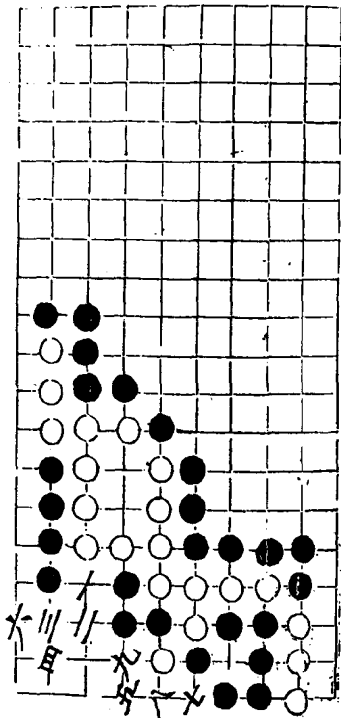




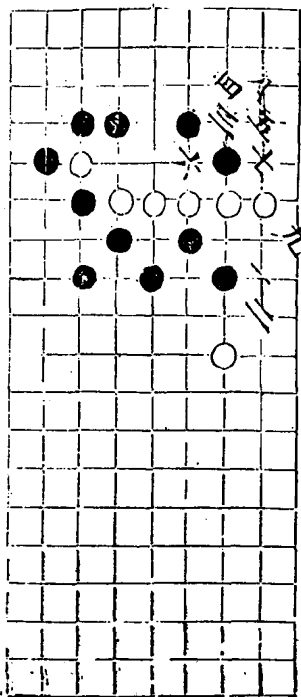


魚躍淵

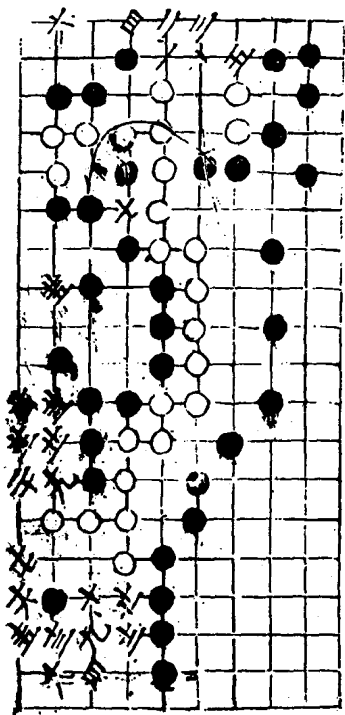
劫



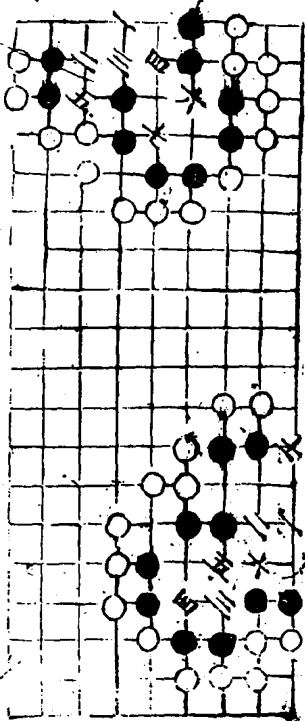
透窓



榮陽

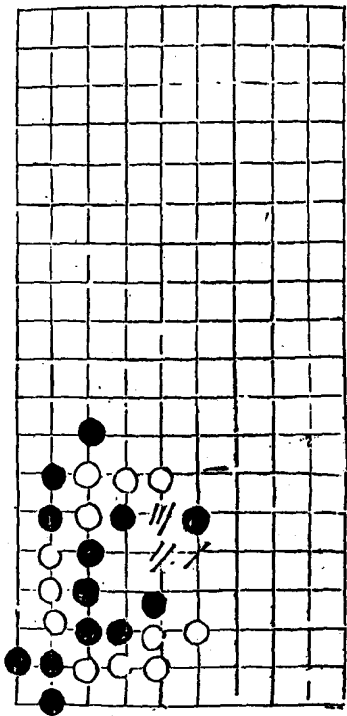


梭推



二變

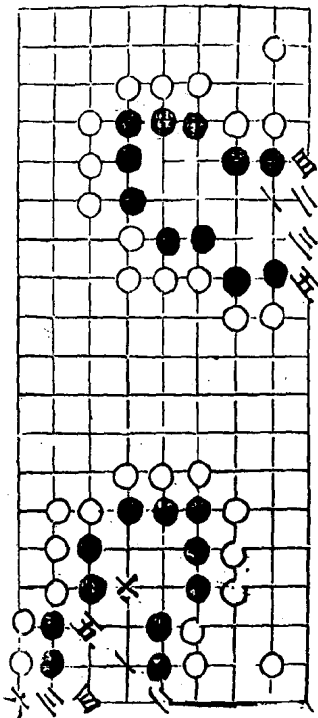
奇峯



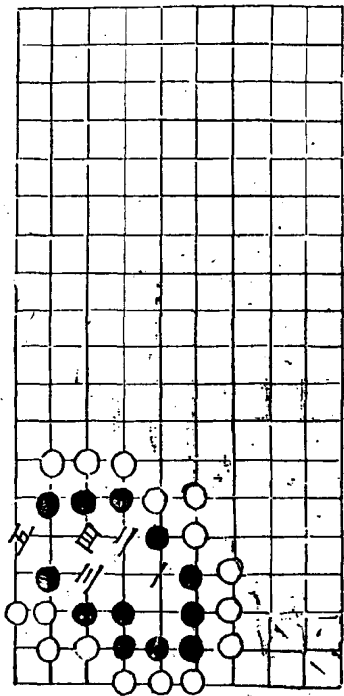


春苑

二變

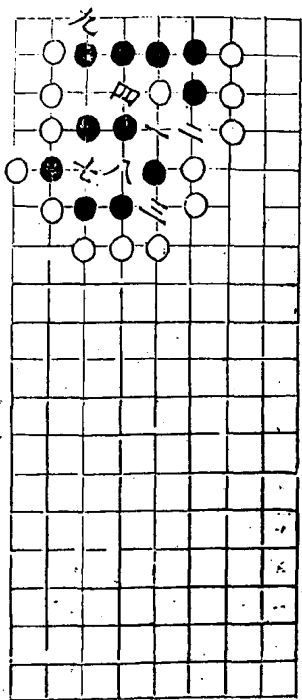


葵花



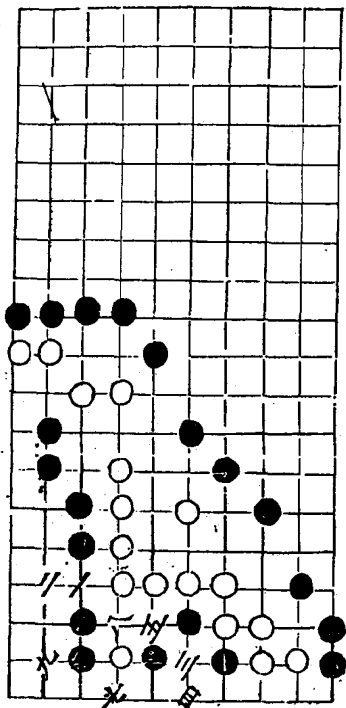
偷營

五同六三五提

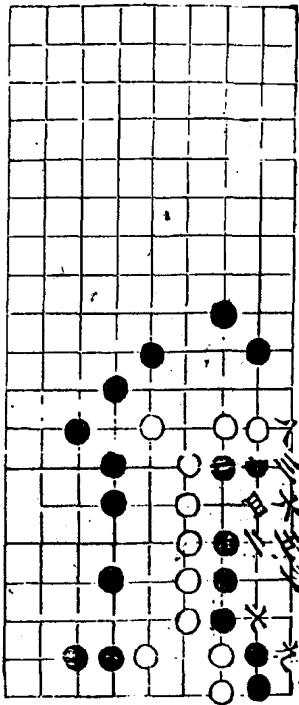


降魔

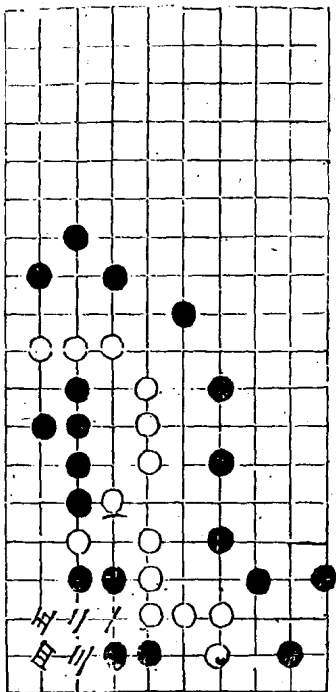
六回三



商人逸老

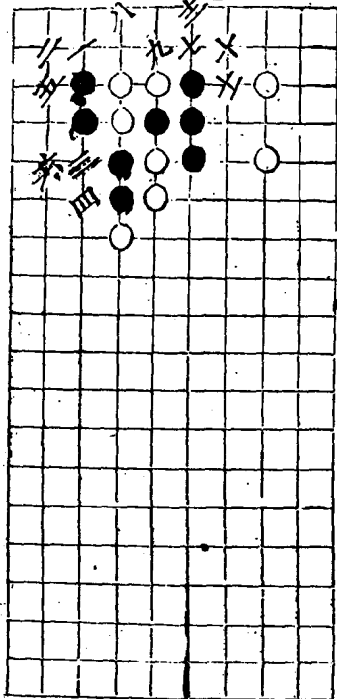


出水



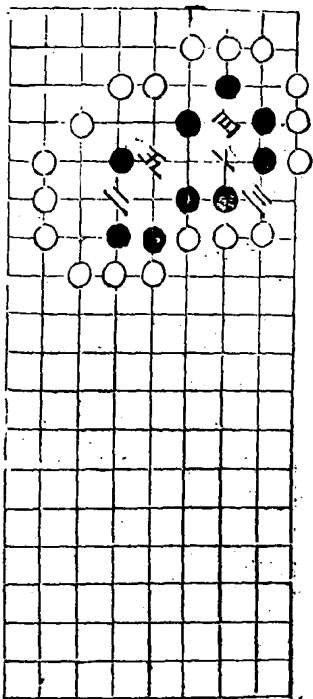


飛蛾 黑勝

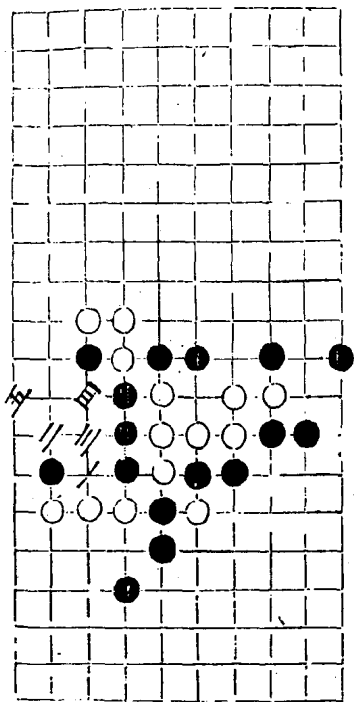




膽屏



破賊



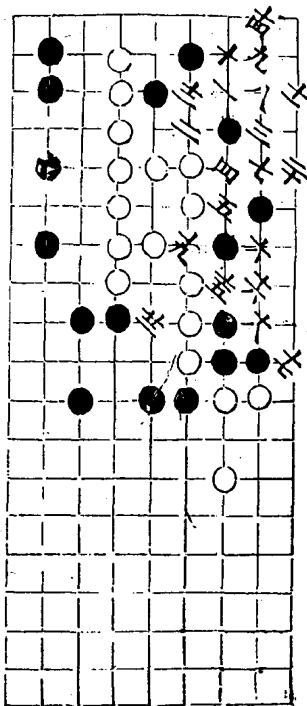
火  
十  
三  
五  
七

二  
三  
四  
五  
六  
七  
八  
九  
十

一  
二  
三  
四  
五  
六  
七  
八  
九  
十

横取

士同八

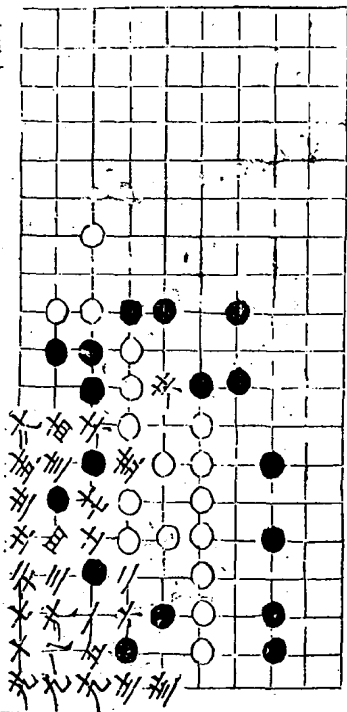


二變

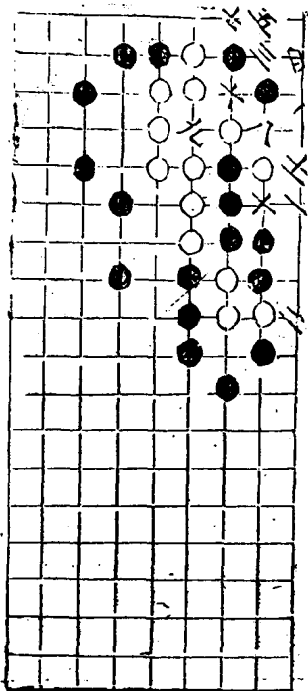
苗同井 廿同共 三同干 主同火 主同十 主同厚

二六

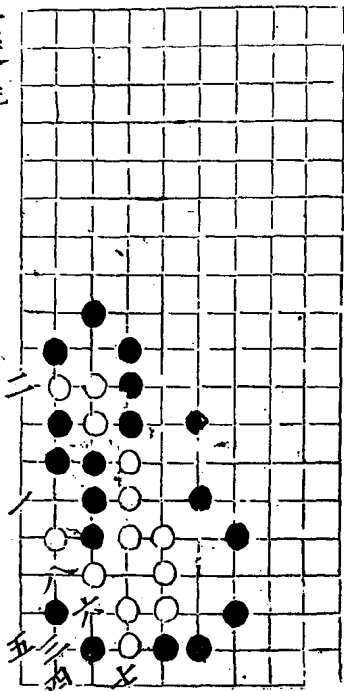
一



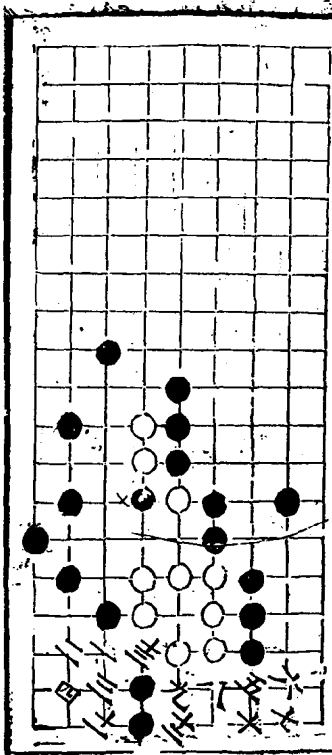
老松活



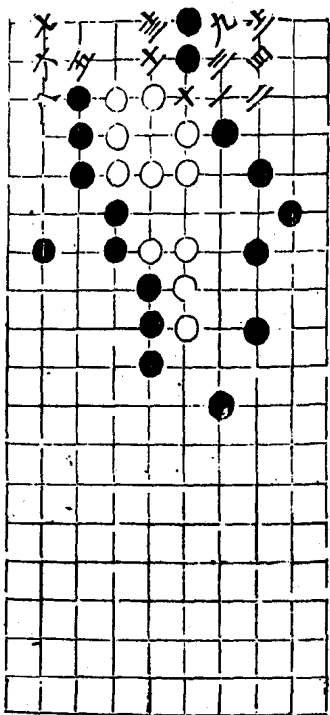
二變死



興賢



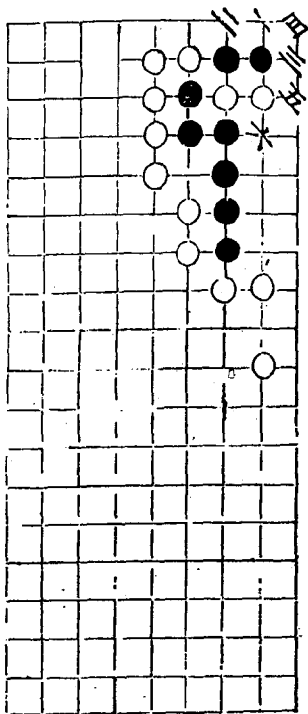
二變



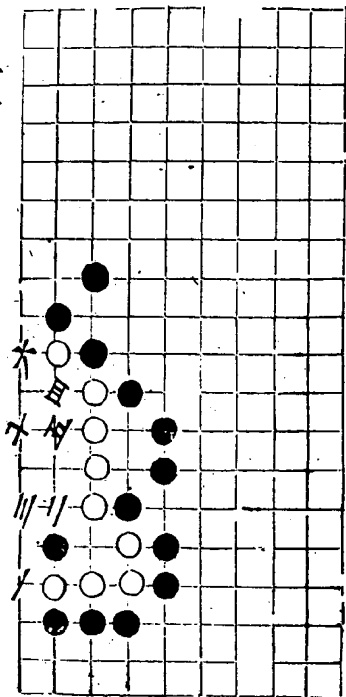


垂角

七回乙

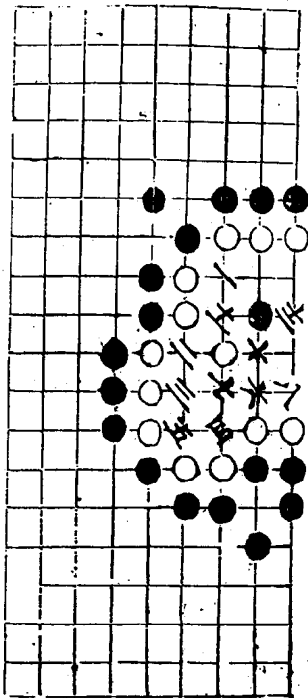


治生持



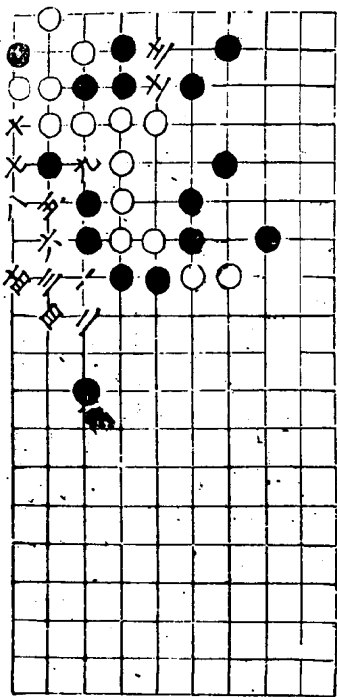
爭力持

九同四



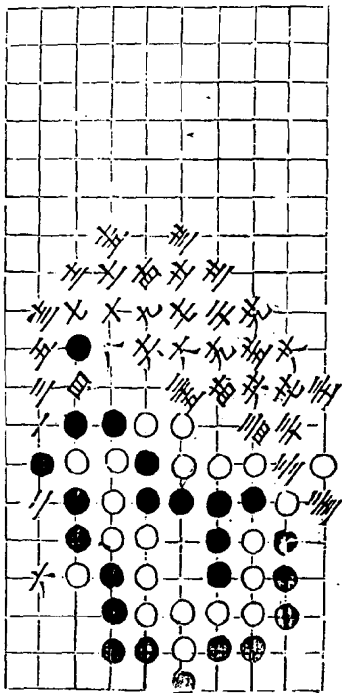
檜栢 白劫勝

士同七 士同五

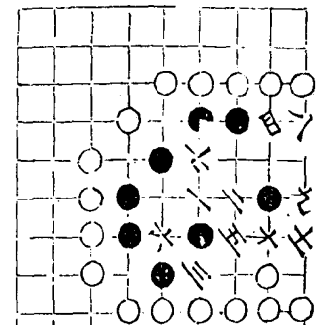




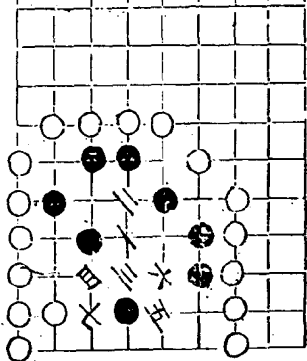
奇計解持



神化

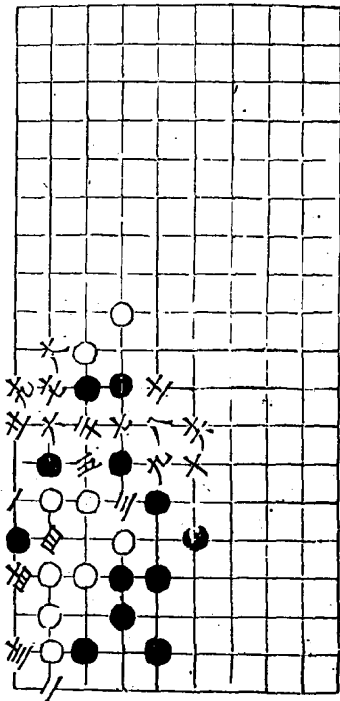


二變



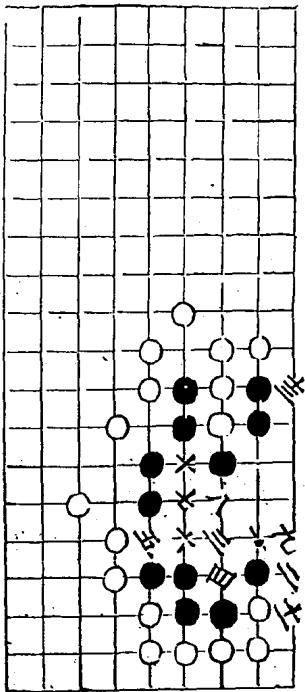
求僊 出活

三七四六 五同九





化象

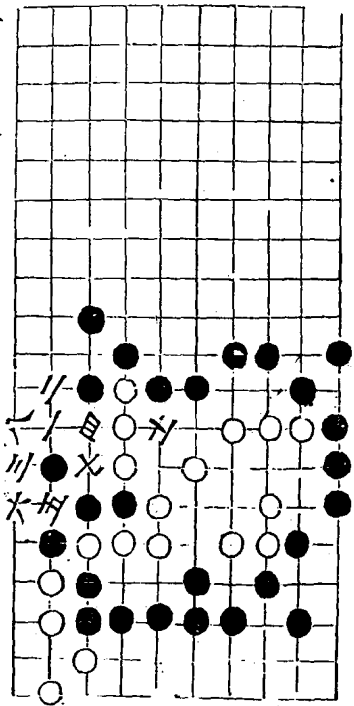


○

# 得魚忘筌

自活

九同五十六提



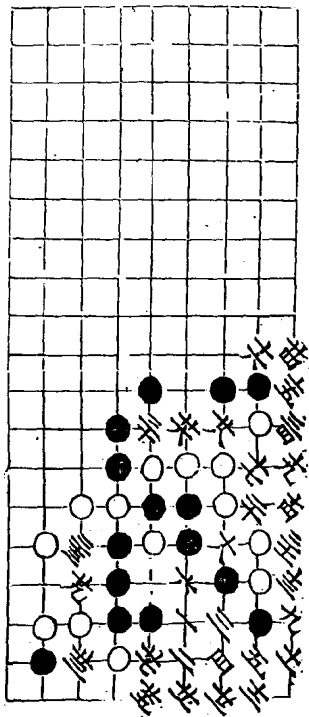
秋仙遺譜

卷二

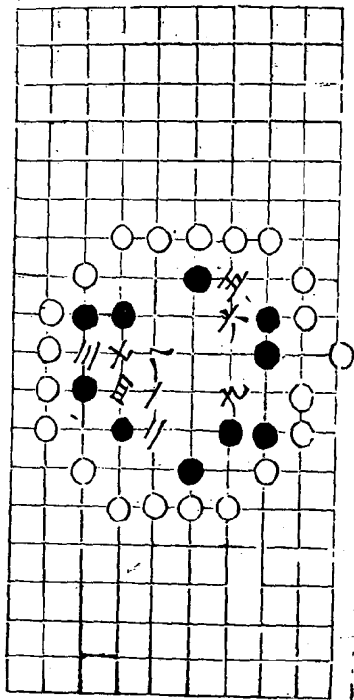
十一

青松持

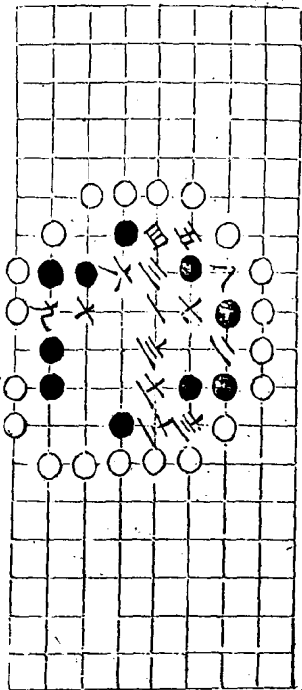
七回三合一  
十回三回平  
三回古  
三回五



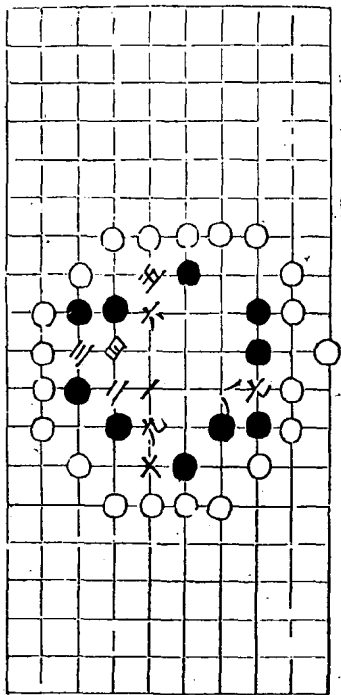
貫索



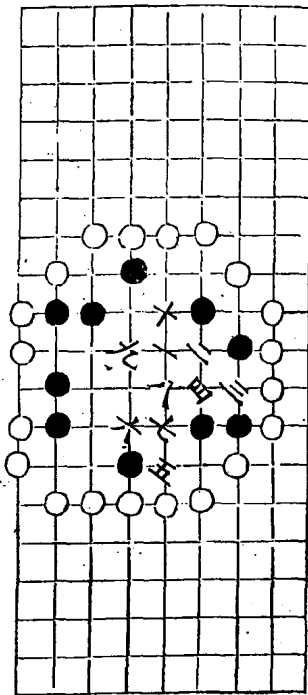
二變



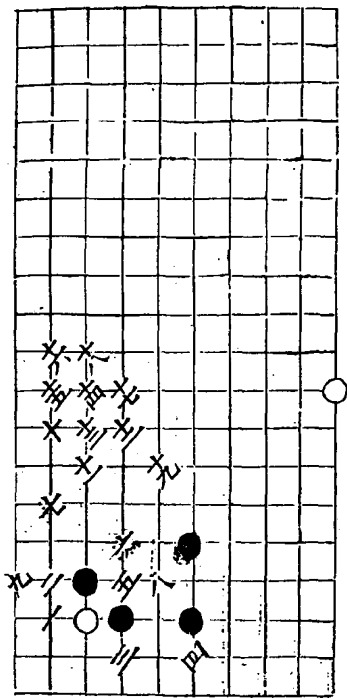
三變



四變

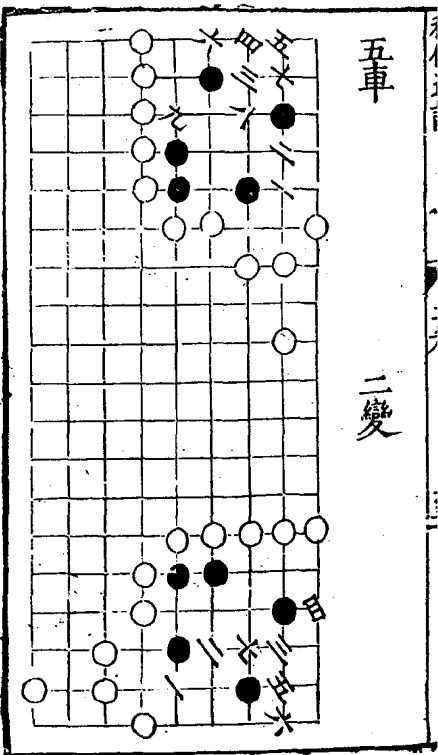


妙思



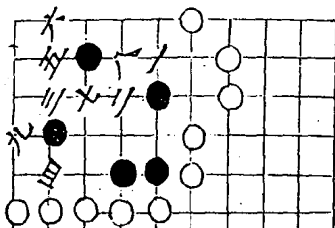


五車

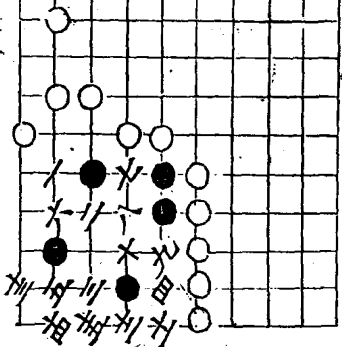


二變

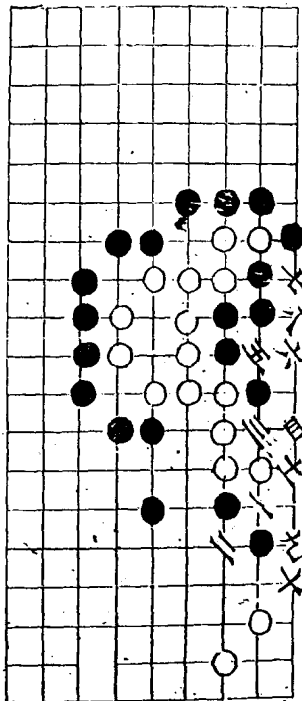
三變



四變

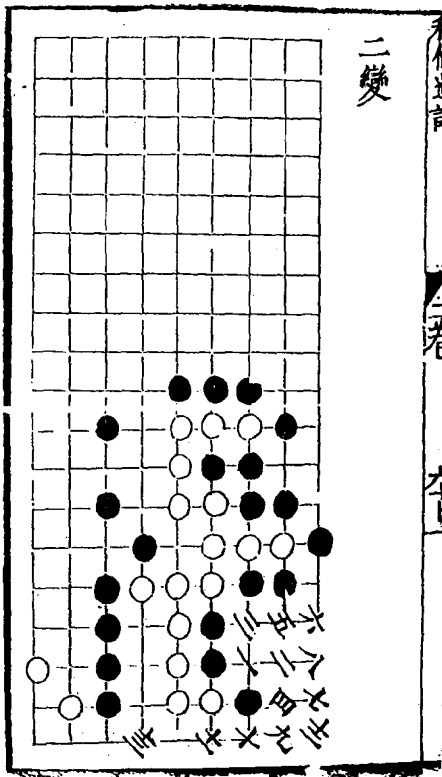


深機 却勝



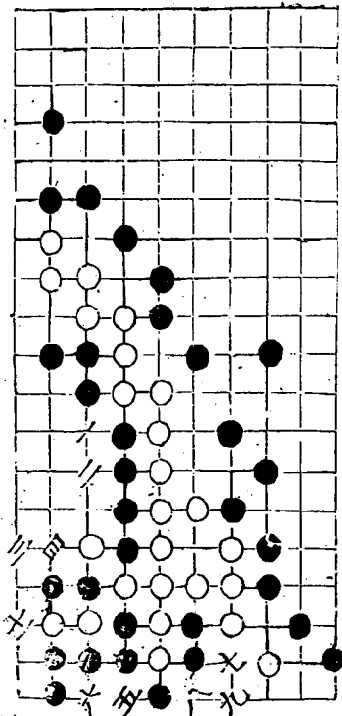


二變

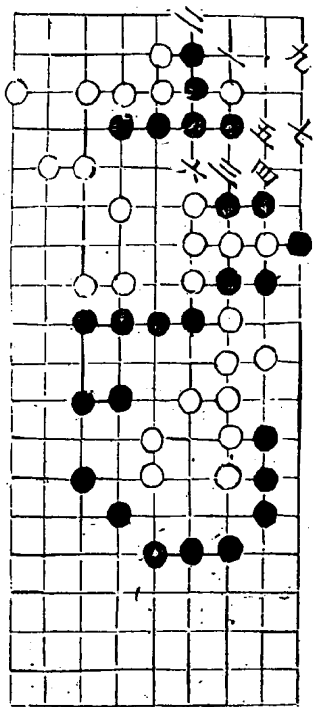


一夫當關

十四五



夏光



二變

士同九  
十同三

