

秋

仙

遺

譜

秋仙遺譜前集三卷

立仁角 八變

背綽角 十一變

侵拆二 七變

侵拆三 五變

飄雪角 八變

起好手圖 六變

開鉄角 六變

釣竿勢 六變

入神圖 四變

小角圖 四變

兩關邊 四變

雙鉄網 三變

王琬遇仙圖 二變

空花角 十四變

大飛角 二變

連環角 二變

急覷角 二變

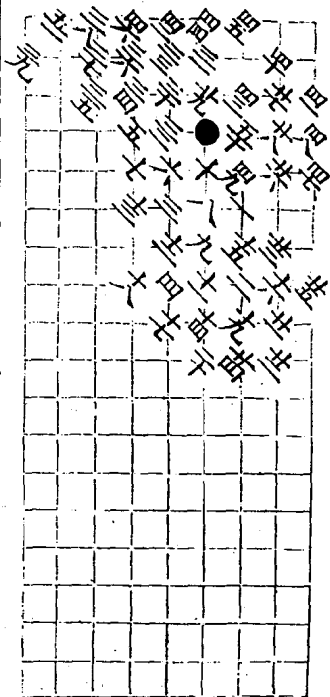
慢受路 二變

金剪子 二變

立仁角共八變

一變

白勝五王着

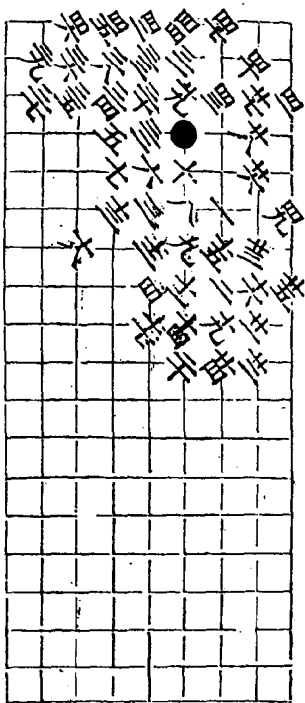




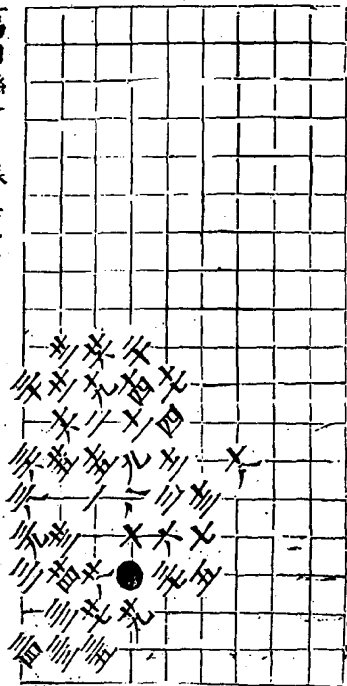
三變

白勝四九着

四八同四五



第四變 白勝三五着





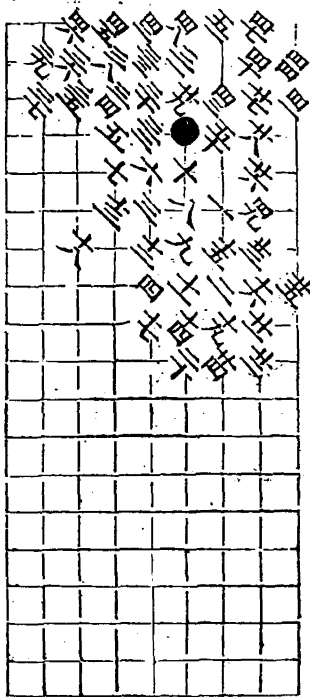




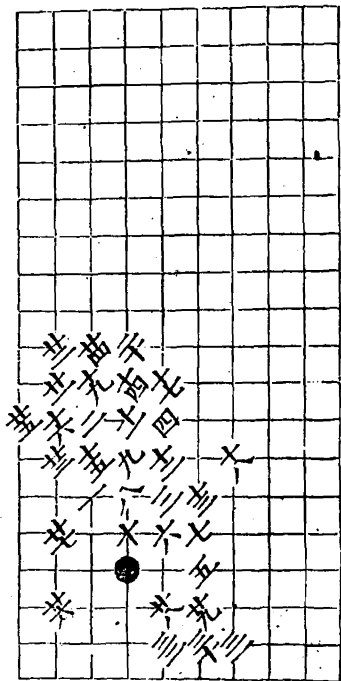
第七變

黑勝五土着

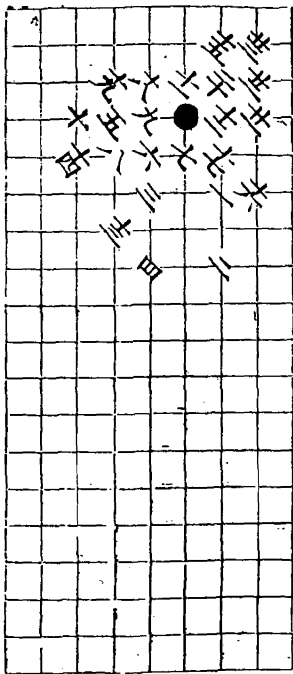
五土同四五



第八變 兩分三着

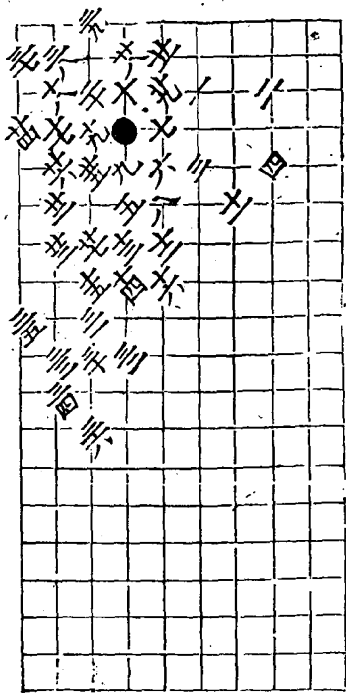


背綽角 共士變 第一變 白勝王着



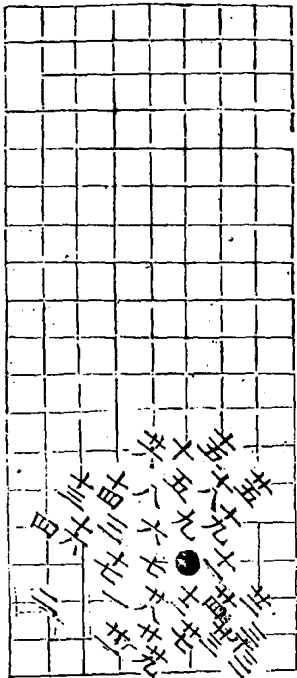
第二變

白勝三九着

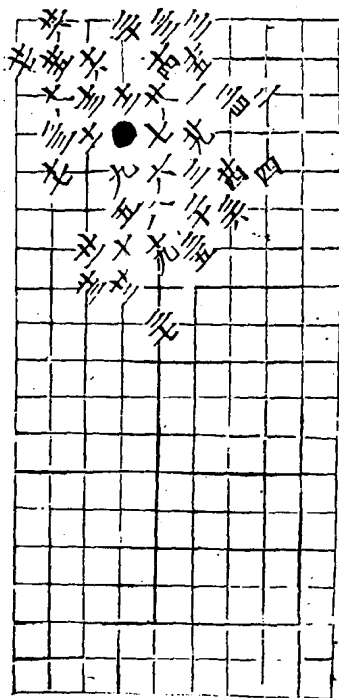


第三變

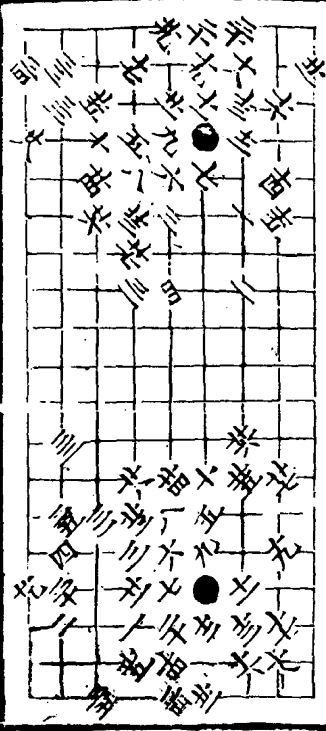
白勝三子着



第四變 兩分三七着

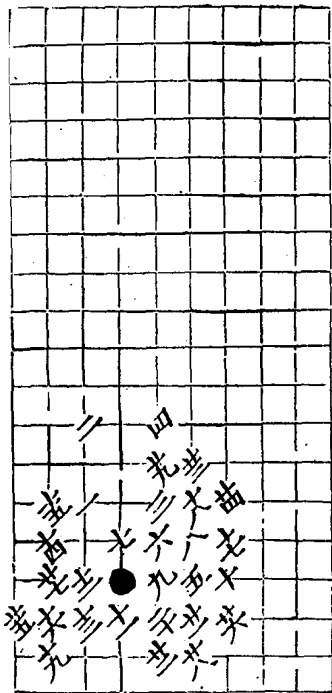


第五變 兩分三四着 第六變 兩分三五着



第七變

兩分三九着



以山新譜

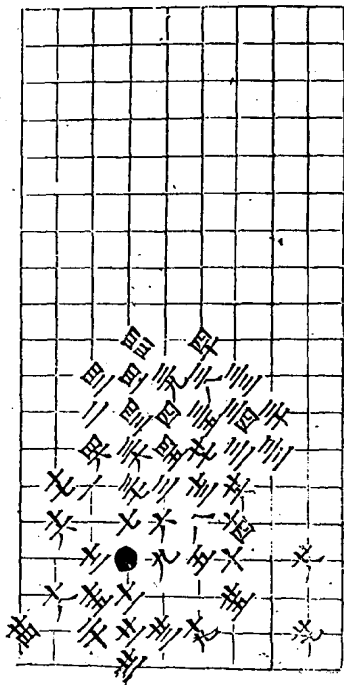
三卷

六

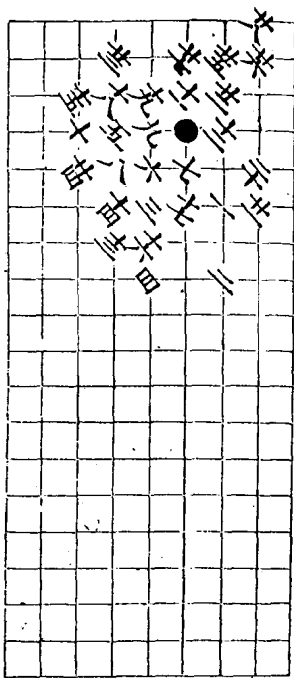




第九變 黑勝四大着

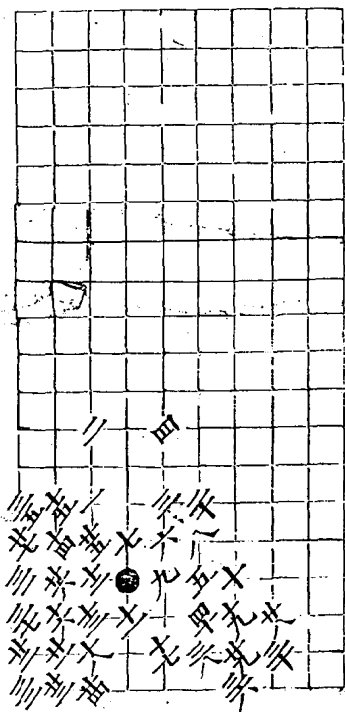


第十變 黑勝三六着



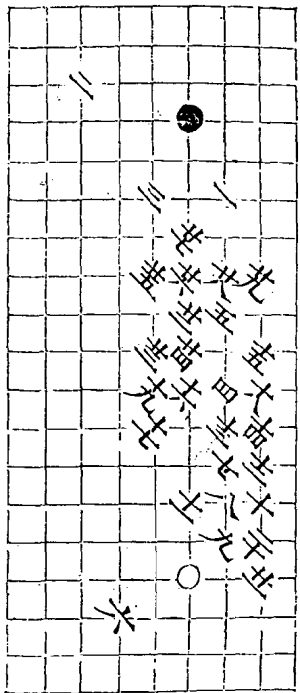
第十變 黑棄角取勢四著

三同廿 三四同廿 三五同廿

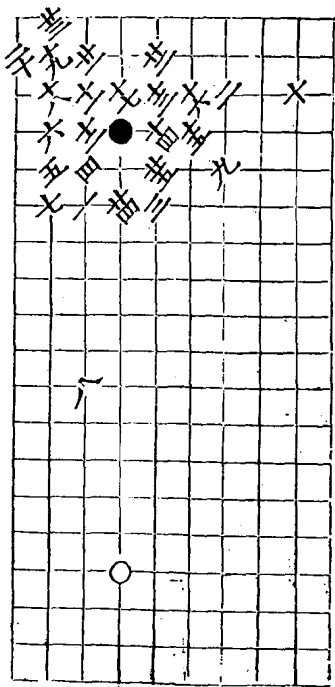


侵拆二七變

第一變又白勝于九着

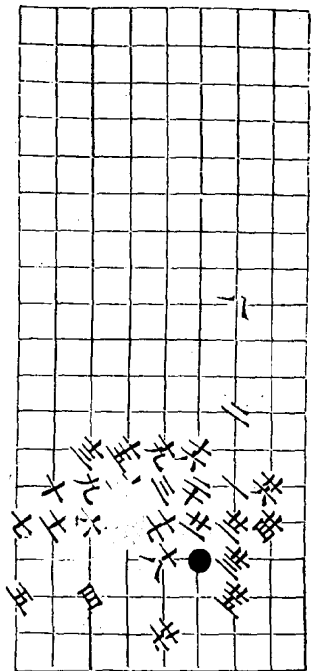


第二變 白勝三五着



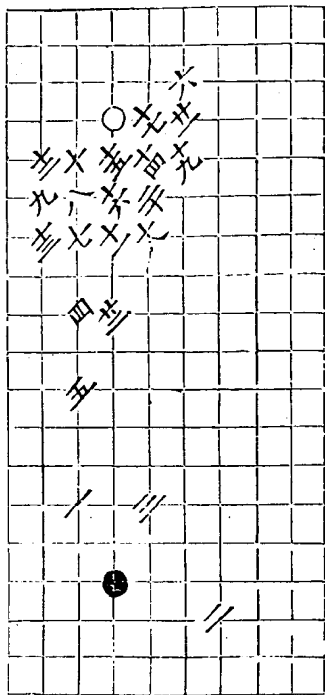
第三變

白勝三七着



第四變

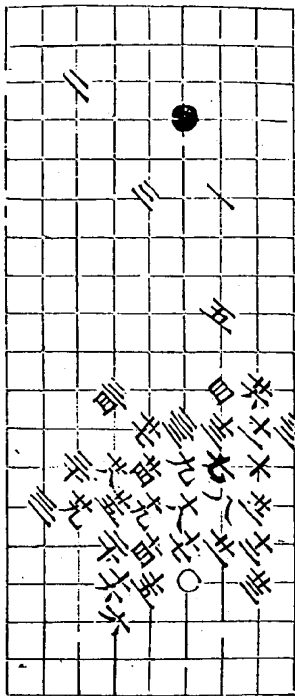
黑勝三着



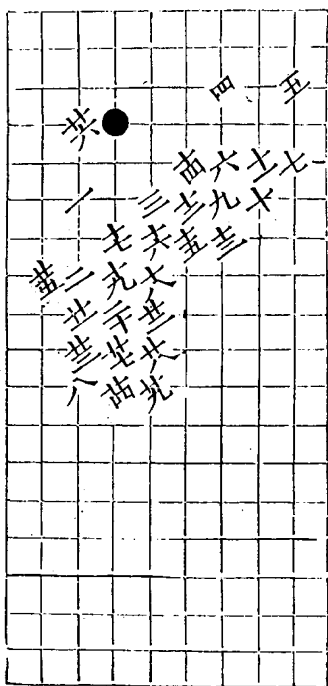


第五變

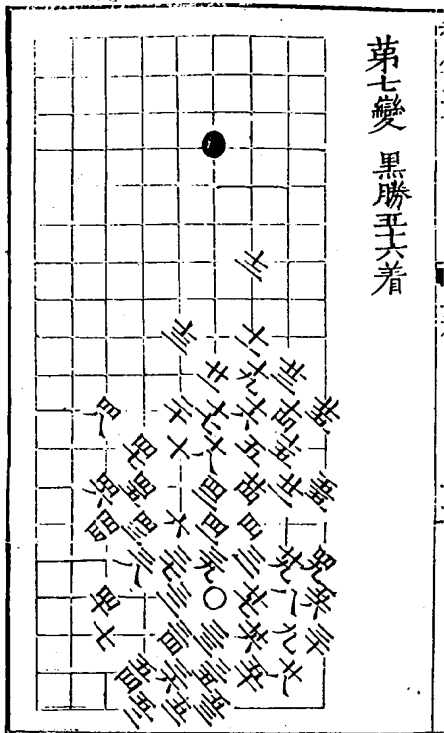
黑勝三四着

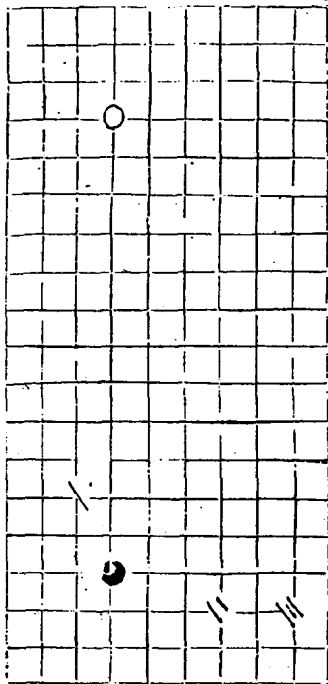


第六變 兩分三九着

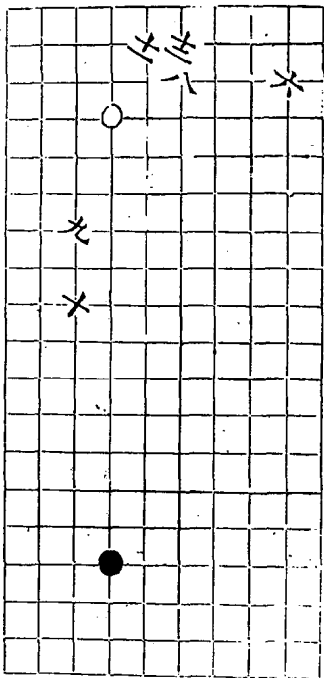


第七變 黑勝王六着

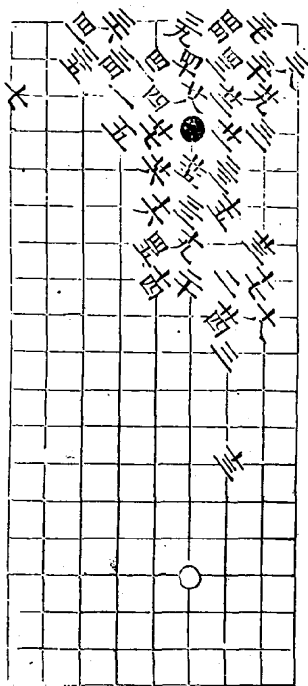


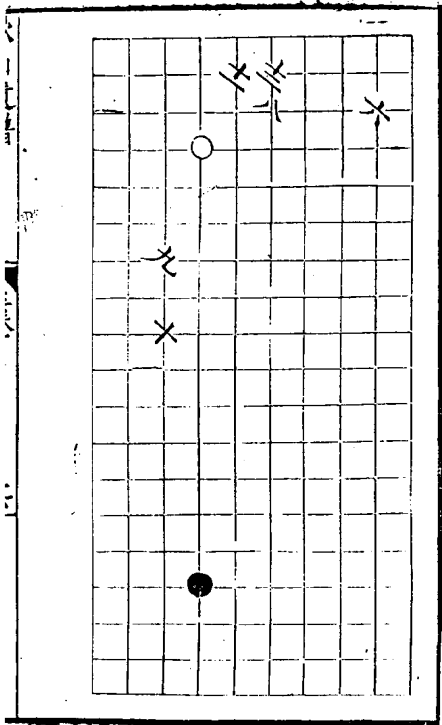






第二變 白劫勝四五着

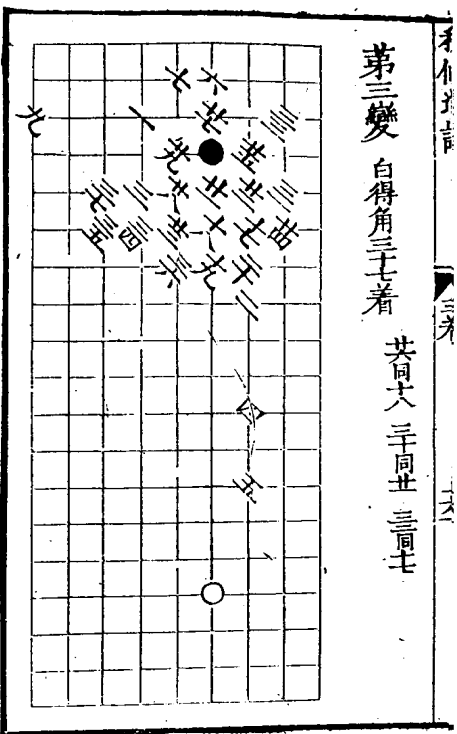


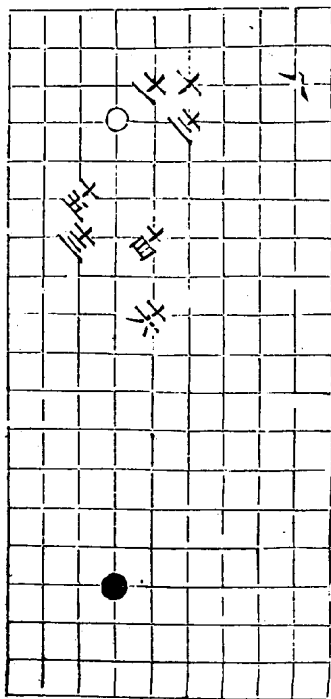




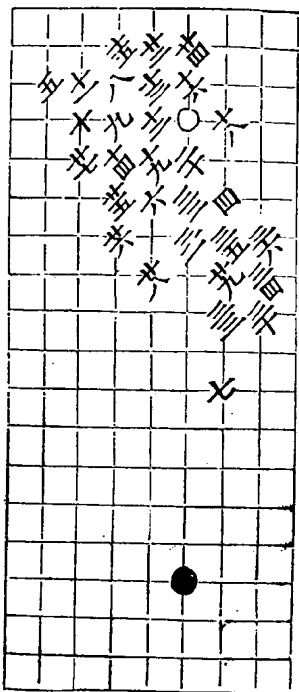
第三變 白得角三七着

共同六 三同廿 三同七



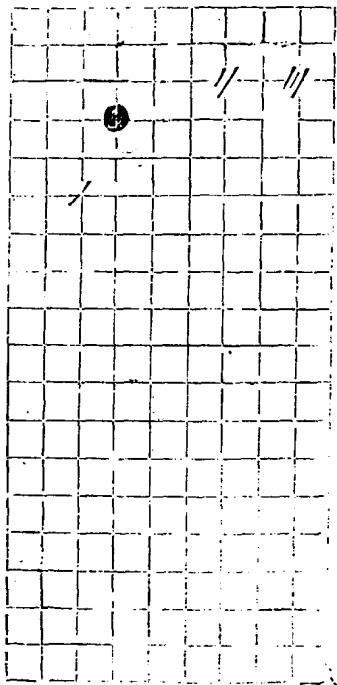


十七同九 廿同三 廿同八



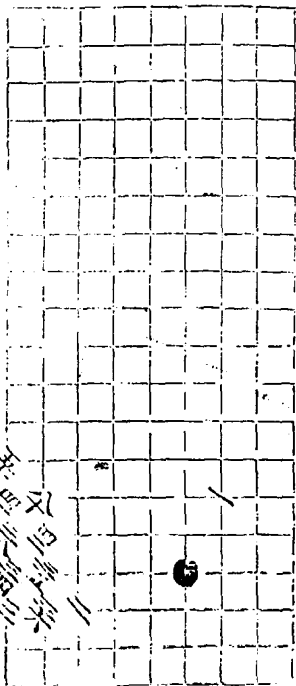
第四變

黑得角三十六着



第五變

黑得勢今四著



此局黑得勢今四著



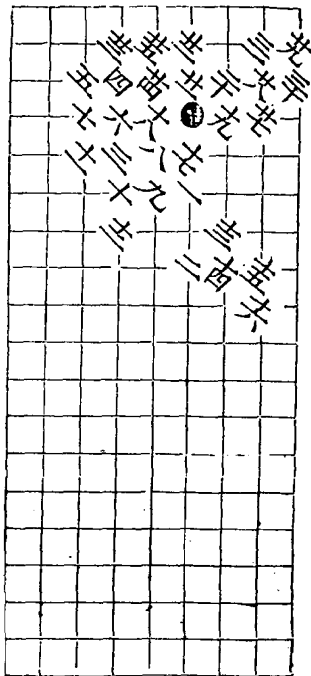
飄雪角

共八變

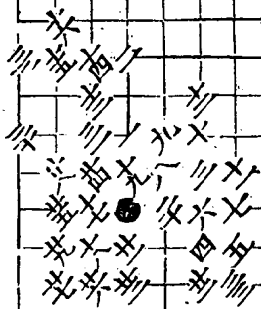
第一變

白勝三着

共同廿

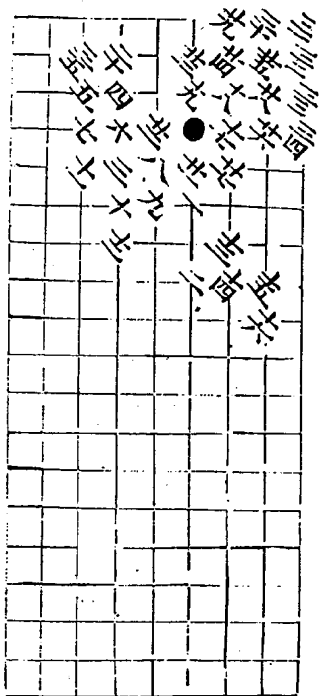


第二變 白勝三三着

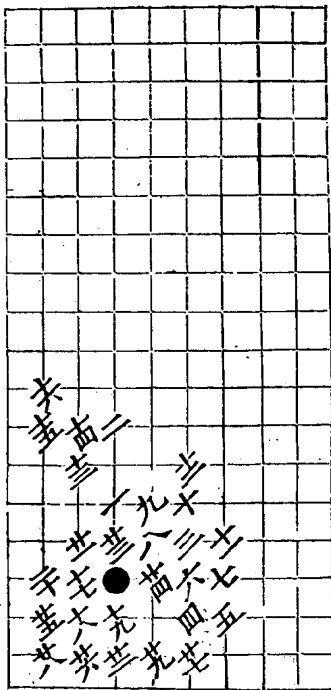




第三變 自勝三五着

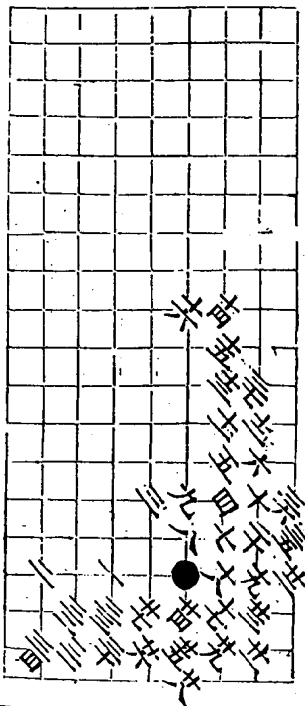


第四變 白勝三九着

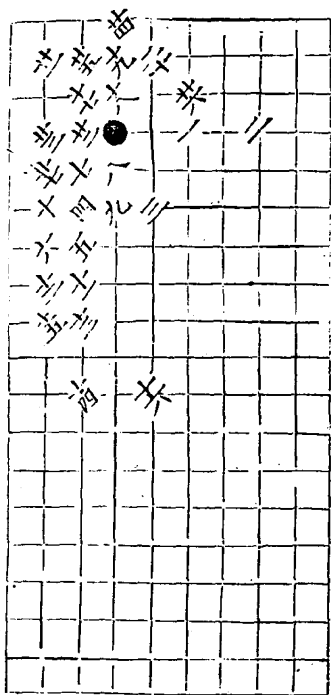


第五變

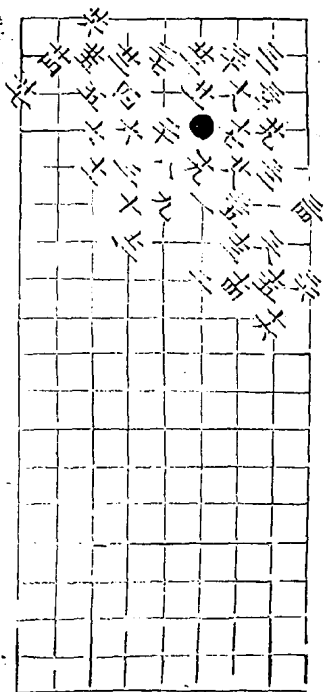
白勝三七着



第六變 自勝二十七着

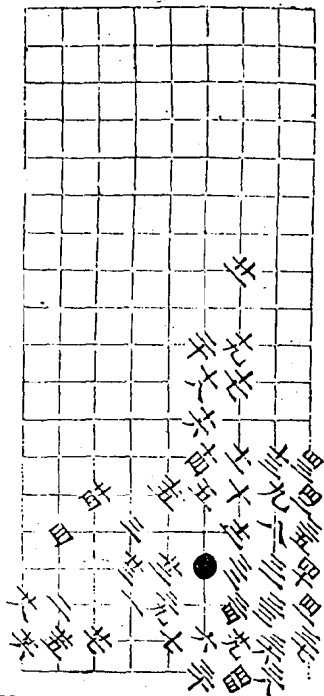


第七變 黑勝三人着

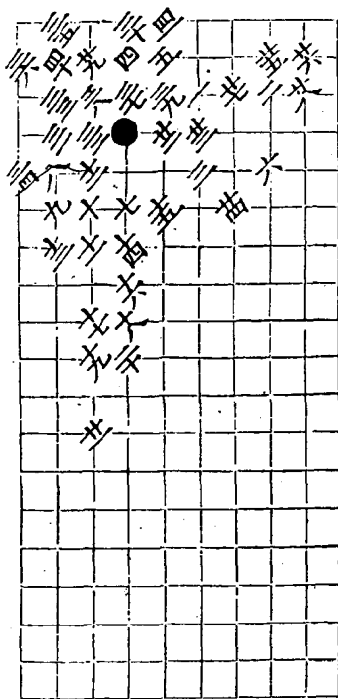




起好手圖 共六變 第一變 黑勝四兩着

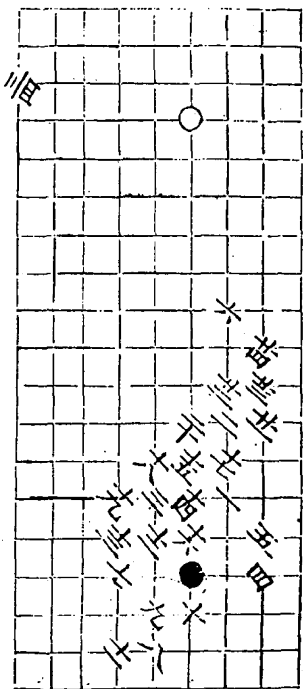


第二變 黑勝四着

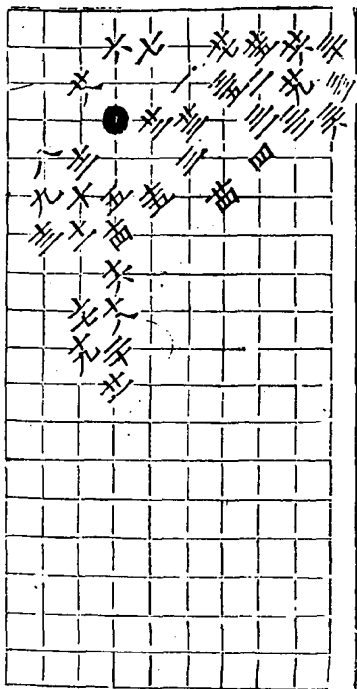




第三變 黑勝二十四着

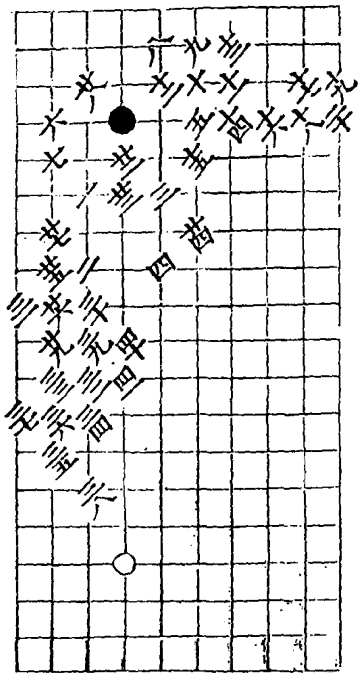


第四變 黑勝三六着

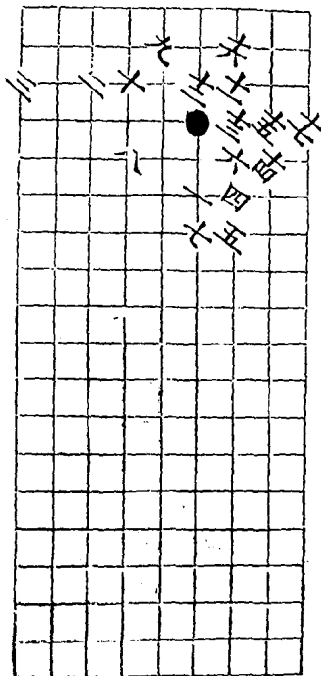




第六變 白勝四士着

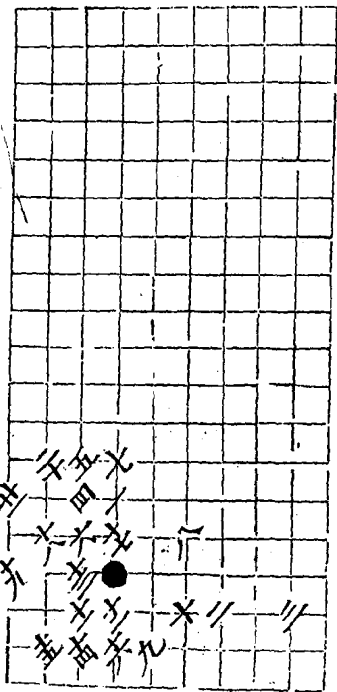


開鑲角 共六變 第一變 白勝十七着

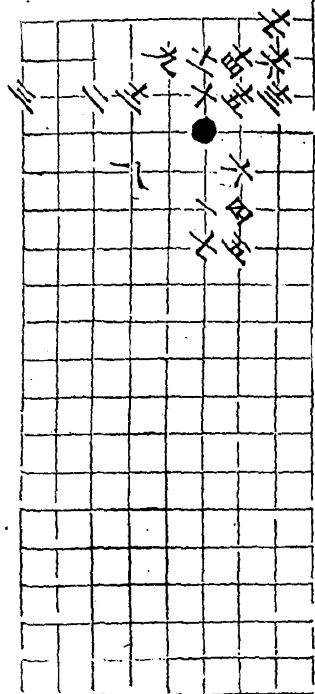


第三變

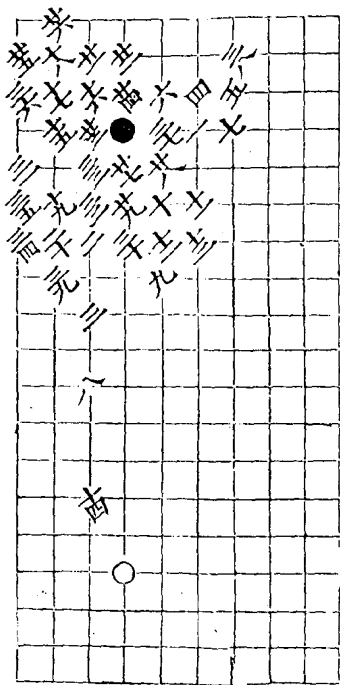
白勝主着



第三變 自勝七着



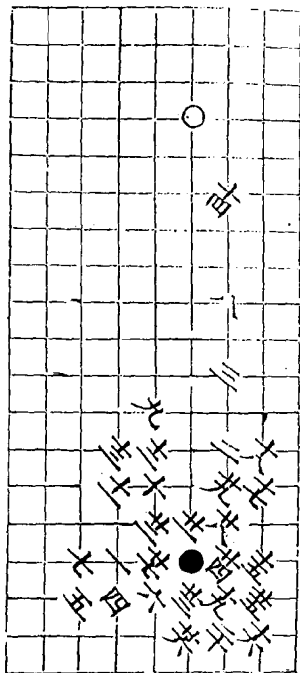
第四變 白勝三九着



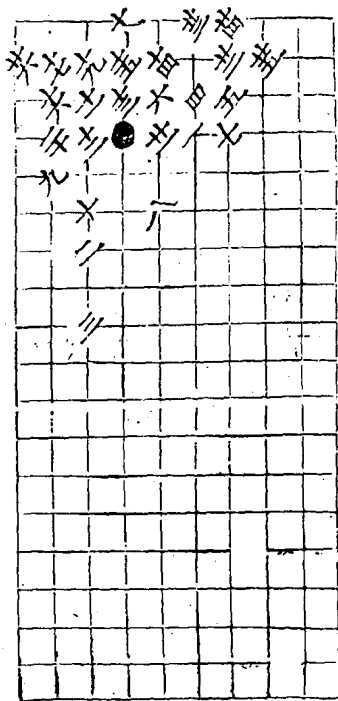


第五變

白勝二十九着



第六變 黑勝王六着

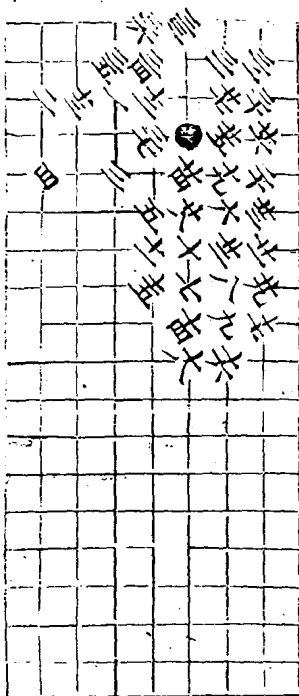


釣竿勢

共六變

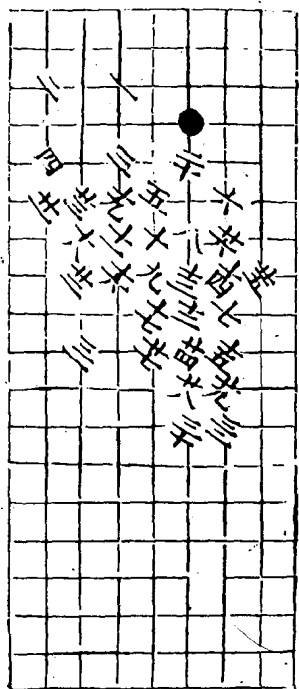
第一變

白勝三七着





第三變 黑勝三三着



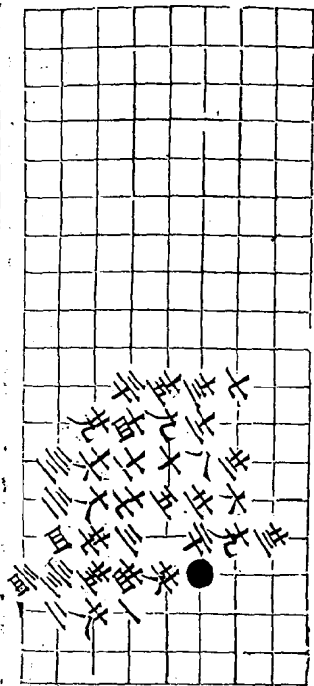
第四變

黑勝四子着



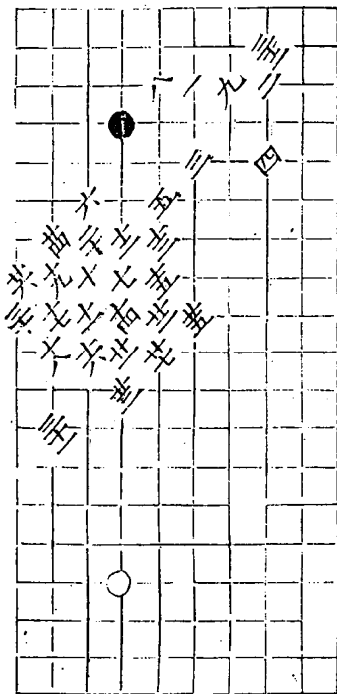
第五變

黑勝三四着 成征



六變 兩分三子着

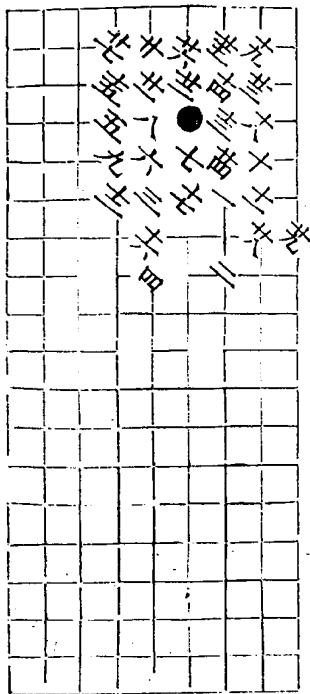
廿八同十四  
廿九同廿三





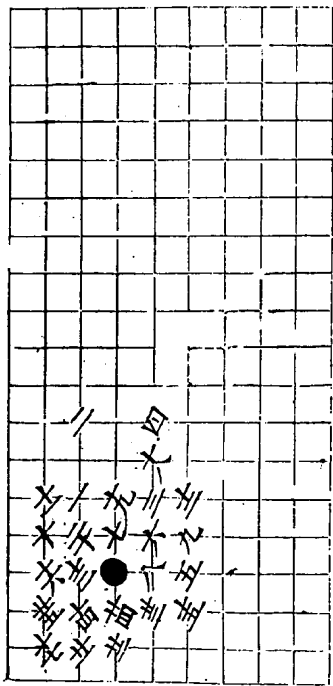
入神圖四變

一變白勝三九着



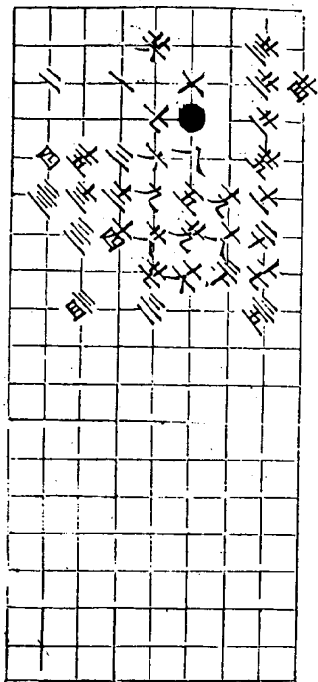
第二變

白勝二十五着



第三變

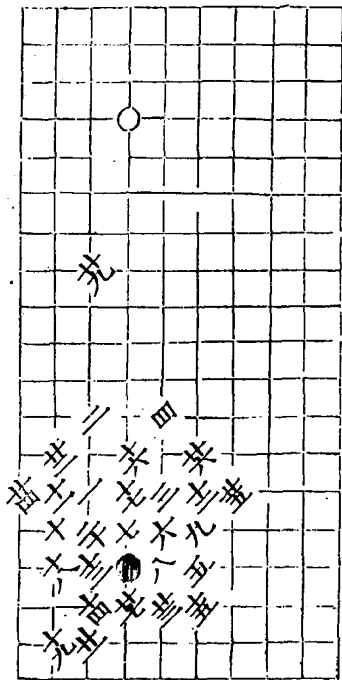
白勝三五着



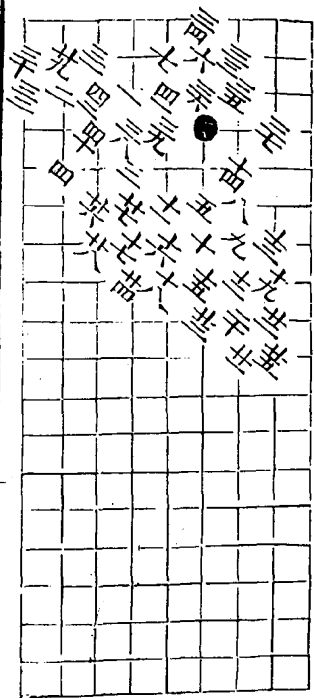
第四變

白棄子取勢二九着

世同三



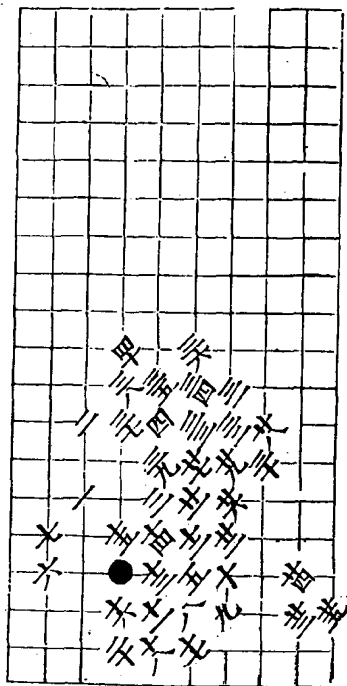
小角圖 共四變 第一變 黑勝聖者



第二變

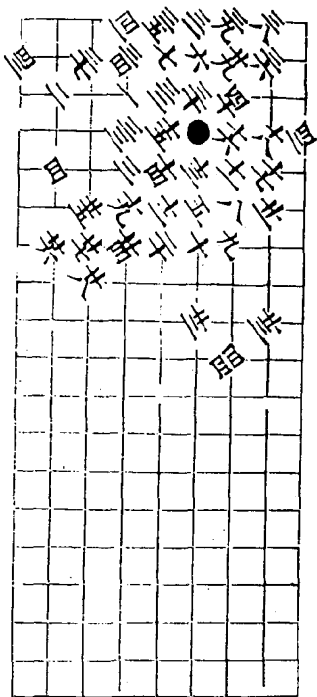
黑勝四着

十九同八



第三變

兩分四四着



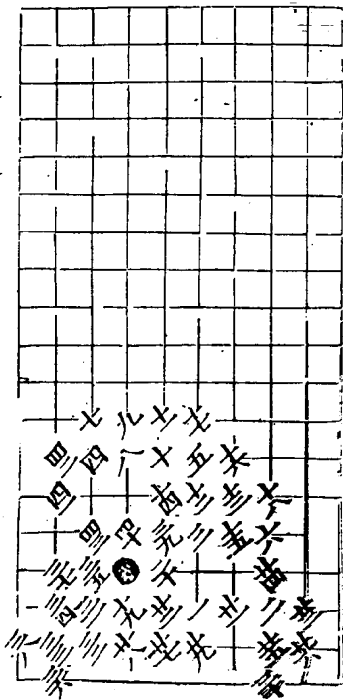






# 第二變

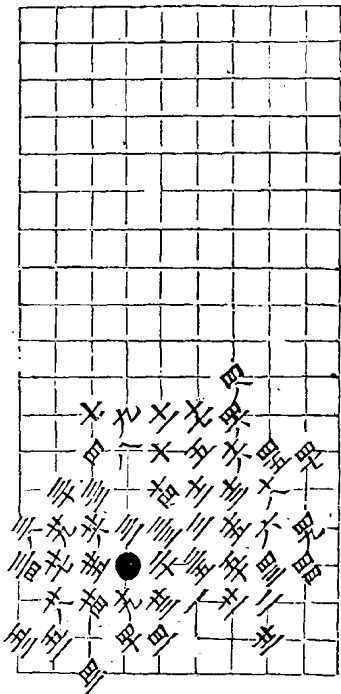
白勝四三着





第四變 白劫勝五三着

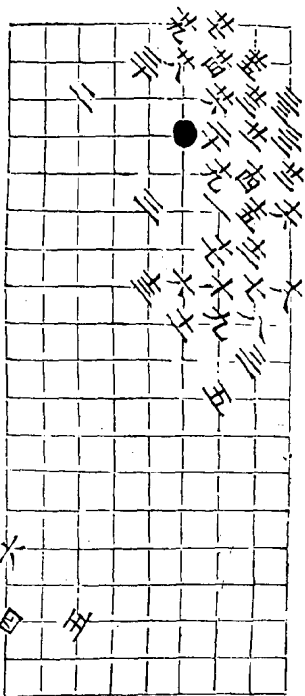
三子同●三子同三子无同●五三同三



雙鍊網 三變

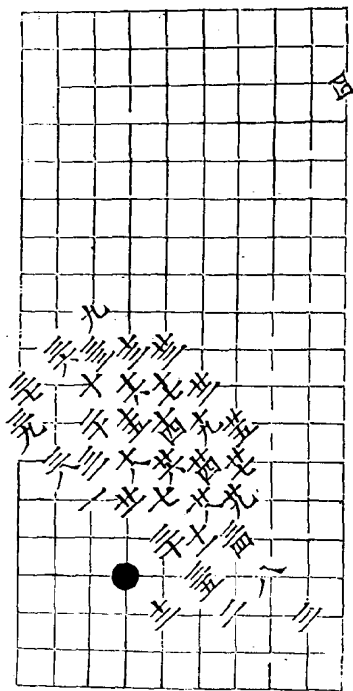
第一變

白勝三着

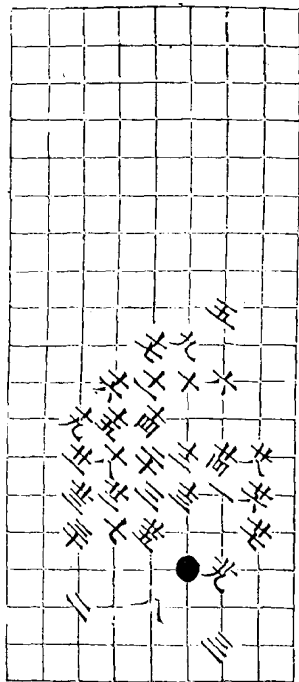


第二變 白勝三九着

三同主



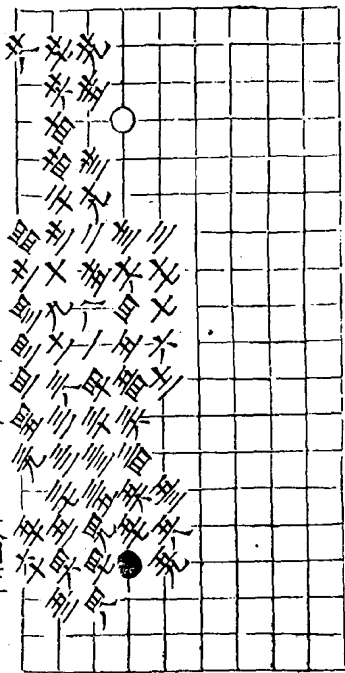
第三變 白勝三子着



王琬遇仙圖二變

第一變 黑勝卒着

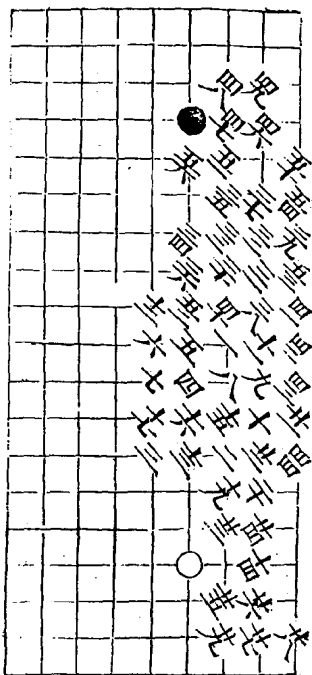
大同五  
五同四





第二變 黑勝五六着

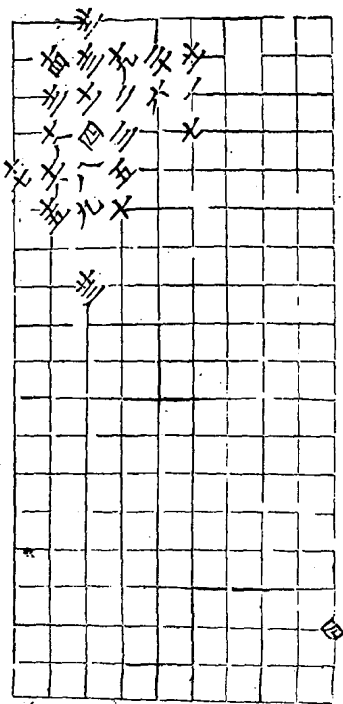
六同五 四五同四 五五同三



空花角

共十四變

第一變 自勝三着

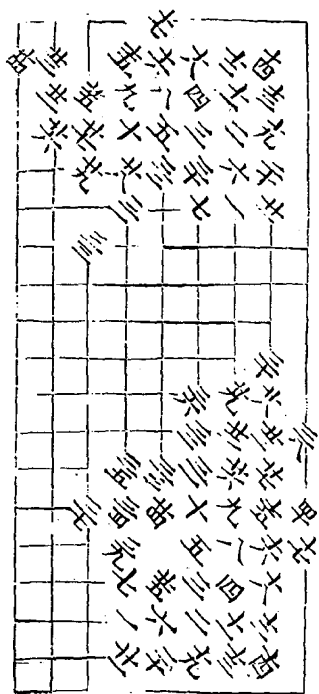


第二變

自取勢三三着

第三變

自勝四着





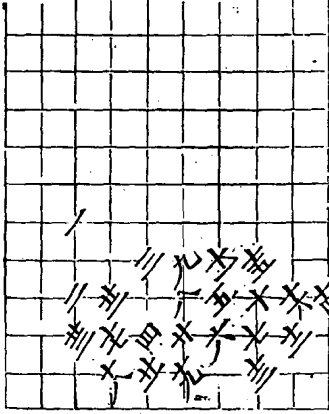
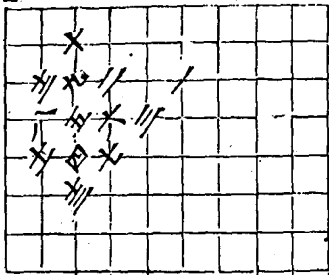






八變 白取勢主着

九變 白勝主着

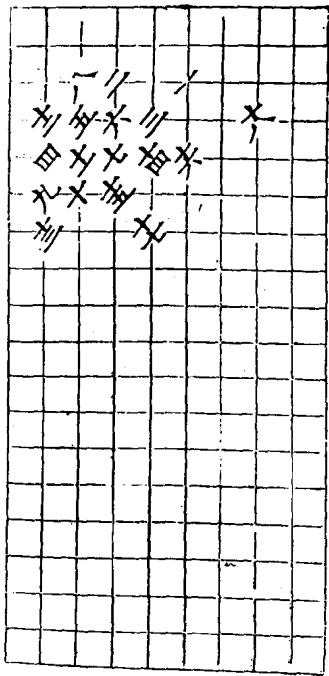




十變 白取角勝三着

一  
二  
三  
四  
五  
六  
七  
八  
九  
十

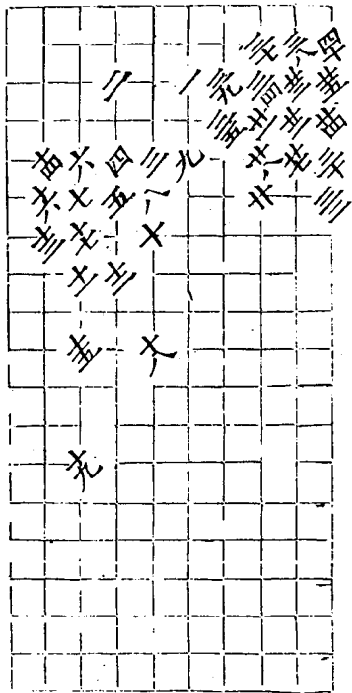
士變 白勝六着





十三變

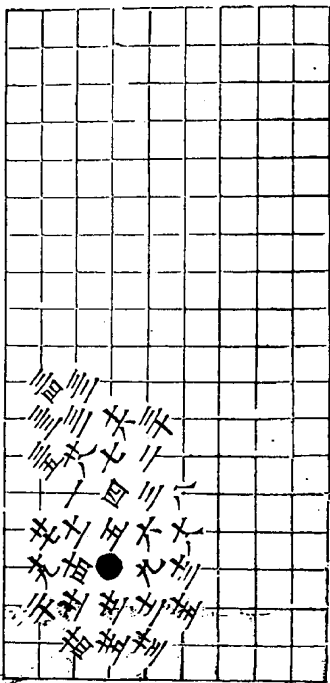
四圖三





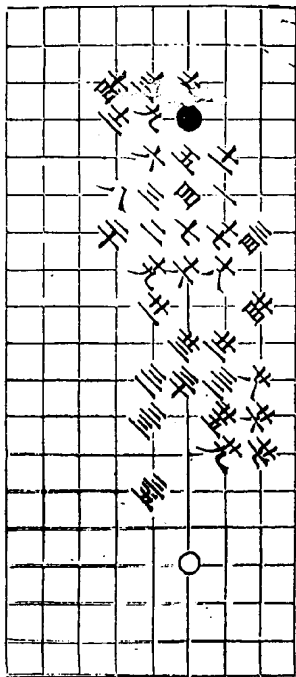
大飛角二變 第一變 白勝三玉着

十有四 七同三 共同世



第二變 兩分三五着

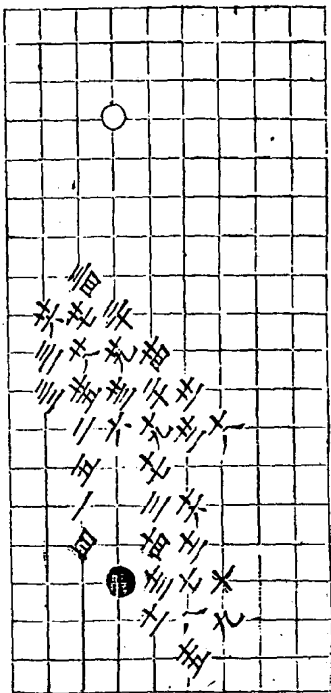
十同四



連環角

二變

第一變 黑勝三四着 三四共六

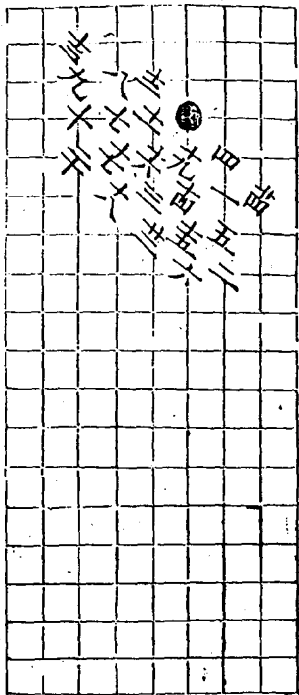




第二變

黑勝三四着

廿同六廿同六



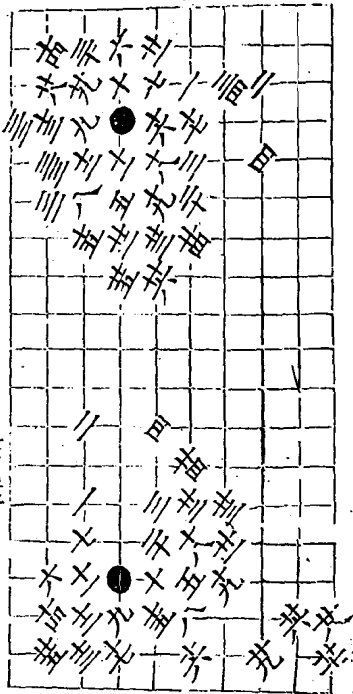
急覷角

二變

第一變黑勝三着

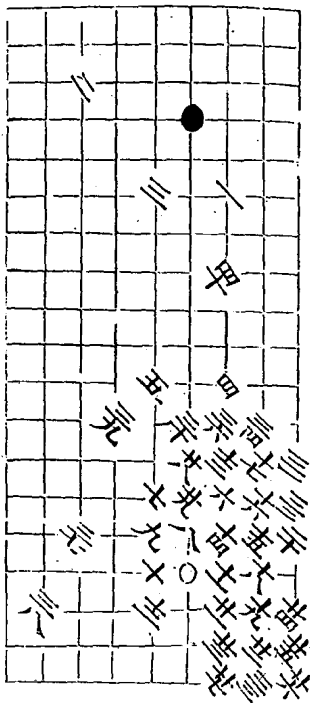
其回正

第二變白勝五着



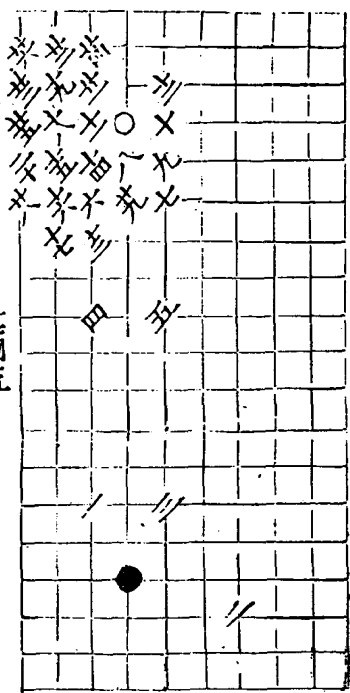
慢受路二變 第一變 兩分甲着

三五同基



第二變 黑劫勝三着

廿同五  
三同六



金剪子二變 第一變 自得角三九着

世同十四  
廿八同十三

廿六同七

