

欽定石渠寶笈三編

欽定石渠寶笈三編

御書房藏三

本朝臣工書畫

慎郡王畫山水一冊

慎郡王畫山水一冊

慎郡王畫山水一冊

慎郡王畫山水一冊

慎郡王畫山水一冊

慎郡王畫山水一冊

慎郡王畫山水一卷

慎郡王畫山水一卷

弘旿畫翠屏雲繡一卷

弘旿畫素瀨松陰一卷

弘旿畫松泉春靄一卷

弘旿畫林麓秋晴一卷

弘旿畫雲岑開錦一卷

弘晬畫千林瑞雪一軸

王時敏仿王維江山雪霽一軸

沈荃書周子太極說一軸

惲壽平寫意真蹟一冊

王原祁重山疊嶂圖一軸

王原祁山水一軸

黃鼎畫雲棧八景一冊

楊晉寫生花果一卷

高層雲書唐錢起詩一軸

張榕端臨閣帖一冊

朱彝尊隸書斷句一卷

孫岳頌書韋應物聽鶯曲一軸

宋駿業林亭煙岫圖一軸

吳燦山水一冊

王銓畫

南巡五瑞圖一冊

何焯書食蟹詩 一軸

高其佩山水 一卷

蔣廷錫寫生 二冊

蔣廷錫山羊圖 一軸

張照書

高宗純皇帝御製觀刈麥詩 一軸

張照書

高宗純皇帝御製插秧吟 一軸

張照書

高宗純皇帝御製賦得波靜藻依魚詩 一軸

張照臨蘇軾三帖 一冊

張照臨董其昌書陶潛詩帖 一軸

張照書聯 一軸

張照書聯 一軸

張照書聯 一軸

張照書聯 一軸

張照書聯 一軸

張照書聯 一軸

王敬銘畫爐峯萬壘圖 一卷

陳書看雲對瀑圖 一軸

汪由敦書

高宗純皇帝御製灌園詩 一軸

劉統勳書蘇軾詩 一軸

鄒一桂畫秋英呈艷 一軸

鄒一桂畫藤花芍藥 一軸

董邦達水閣聽泉圖 一軸

董邦達仿王蒙萬疊芙蓉 一軸

董邦達仿王蒙仙館澄陰 一軸

董邦達仿倪瓚疎林含秀 一軸

董邦達畫漁村野釣 一軸

董邦達畫煙磴香林 一軸

董邦達畫煙樹漁莊 一軸

董邦達畫松谿泛月 一軸

董邦達畫雨霽霞明 一軸

潘乙震畫

高宗純皇帝御製消夏十詠詩意 一冊

于敏中書

高宗純皇帝御製皇朝禮器圖式序 一冊

錢維城畫

高宗純皇帝御題山水畫詩意 一冊

錢維城畫

高宗純皇帝御題八香圖詩意 一冊

錢維城畫春花三種 一軸

錢維城畫夏花四種 一軸

錢維城畫天中瑞景 一軸

錢維城竹石寫生 一軸

慎郡王畫山水 一冊

〔本幅〕紙本十二對幅皆縱五寸六分橫四寸

二分右幅設色畫

內第四幅水墨

一蒼松林列崇樓

跨溪二繞屋高槐後峙青嶂三背巖架屋嘉

樹當門四苔徑獨行秋林蕭瑟五書堂臨水

萬柳成陰六山雨欲來水雲一色七層巒滴

翠珍木霏丹八秋山嶙峋楓葉微脫九平時

方野桃柳連塍十石磴盤雲上建梵刹十一

清溪曲折兩岸人家十二同雲在空山雪初
霽款臣允禧恭畫鈐印一允禧左幅空

鑒藏寶璽

五璽

寶笈三編

慎郡王畫山水 一冊

〔本幅〕紙本。十二對幅。皆縱五寸。橫四寸。右幅

設色畫。內第八幅水墨。一松徑盤雲。二槐庭傍水。三

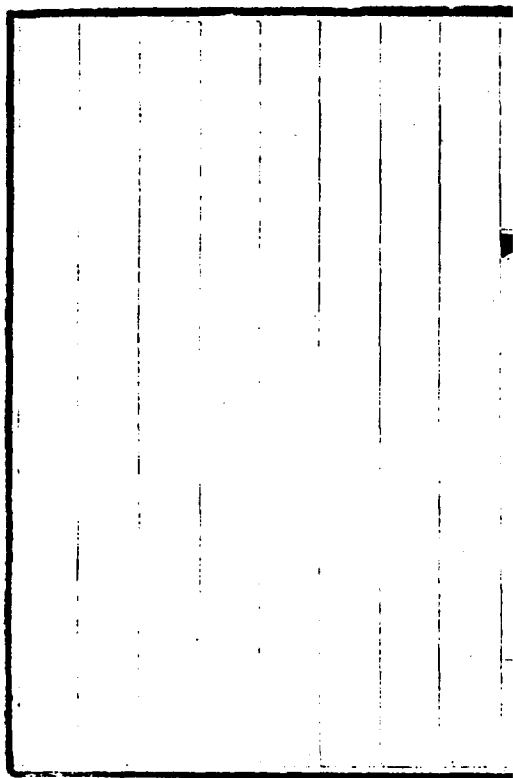
溪橋紅樹。四石磴清泉。五漁艇桃源。六書堂

柳岸。七層巖夕照。八野渡秋光。九春雨秧齊。

十江風帆正。十一煙巖古刹。十二雪澗寒漁。

款。臣允禧恭製。鈐印二。臣允禧左幅空。

鑒藏寶璽 五璽寶笈三編



慎郡王畫山水一冊

本幅紙本。十二對幅，皆縱五寸，橫四寸，右幅畫山水。一設色畫松崖結屋。二設色畫柳浦維舟。三設色畫楓葉霜林。四水墨畫水亭秋壑。五設色畫層巖古木。六水墨畫曲磴飛泉。七設色畫田舍幽樓。八設色畫山窗高隱。九設色畫晴溪花柳。十設色畫疊嶂松栢。十一水墨畫雨霽夏山。十二淺設色畫雪霏冬嶺。

款臣允禧恭畫鈴印一允禧左幅空

鑒藏寶璽

五璽

寶笈三編

慎郡王畫山水 一冊

本幅紙本。十二對幅皆縱四寸八分橫三寸八分。右幅畫山水。一設色畫疊嶂浮雲。二設色畫清溪放艇。三水墨畫虹梁夾澗。四淺設色畫茅屋依嵒。五設色畫荻浦漁舟。六設色畫松巖樵徑。七設色畫夕陽野渡。八水墨畫秋色平林。九設色畫平遠溪山。十水墨畫巖岑巖壑。十一設色畫丹楓林落。十二淺設色

畫羣玉峯光款巨允禧恭畫鈐印一允禧左

幅空

鑒藏寶璽

五璽寶笈三編

慎郡王畫山水一冊

〔本幅〕紙本八對幅皆縱五寸一分橫三寸七

分右幅設色畫

幅內第七

幅水鳥一煙柳浮青二雲壑

疊翠三曲徑楓林四層樓松磴五飛瀑垂紳

六清泉瀉玉七野渡舟維八重巖城抱款臣

允禧恭畫鈐印二臣禧

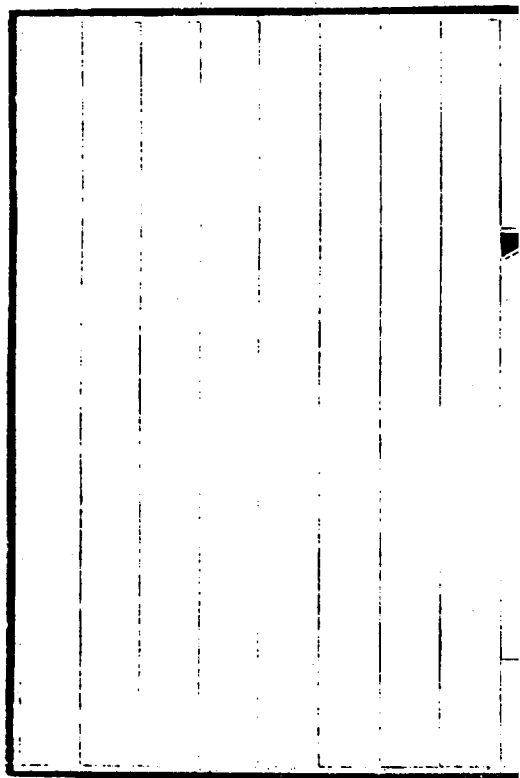
各幅同

左幅空

鑒藏寶璽

五璽

寶笈三編



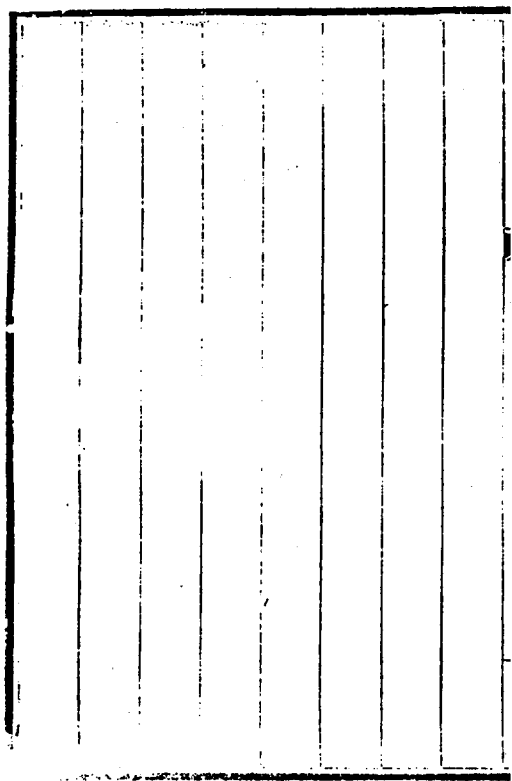
慎郡王畫山水一冊

本幅 金粟箋本十二對幅皆縱四寸四分橫二寸九分右幅水墨畫一松崖二槐邨三秋林四巖磴五漁溪六樵徑七竹院八瀑泉九蘆汀十雲岫十一山寺十二柳蹊款臣禕恭畫鈐印二臣禕各幅同左幅空

鑒藏寶璽

五璽

寶笈三編



慎郡王畫山水一卷

本幅宣紙本。縱五寸七分。橫五尺五寸。水墨畫。泉壑疎林。煙溪小艇。款。臣允禧恭畫。鈐印。

一。臣禧。

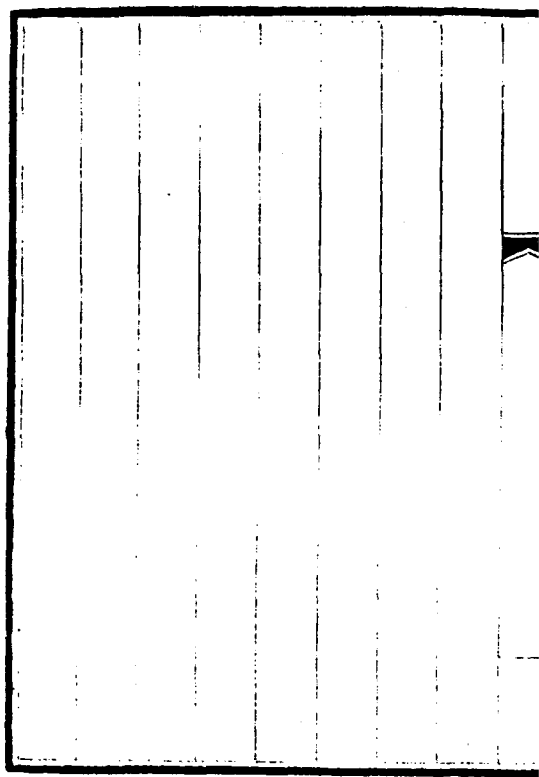
鑒藏寶璽
鈐五璽
寶笈三編



慎郡王畫山水一卷

〔本幅〕宣紙本。縱五寸七分。橫四尺八寸。淺設色。畫山川迴複。林屋參差。款臣允禧恭畫。鈐印二。臣允禧。

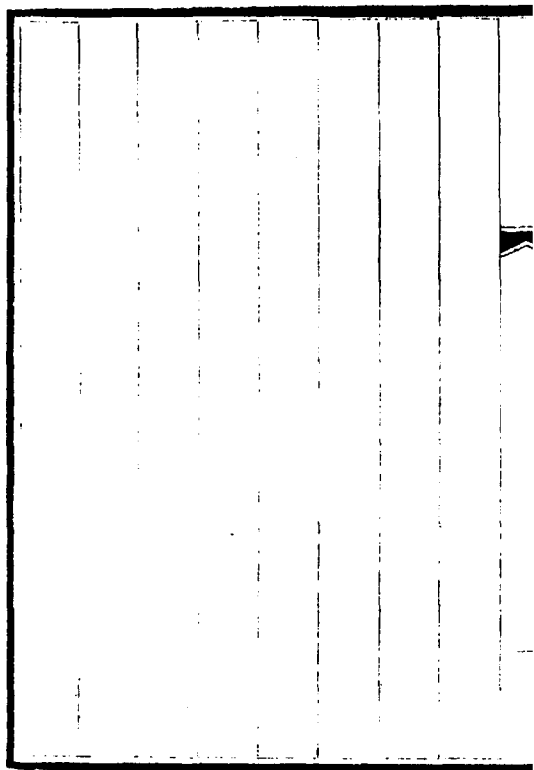
鑒藏寶墨 五夏寶笈三編



弘昨畫翠屏雲繡一卷

本幅宣紙本。縱八寸七分。橫一丈一尺四寸。
設色畫山水。自題翠屏雲繡款。臣弘昨恭繪。
鈐印二。臣昨恭畫。

鑒藏寶璽
鈐璽寶笈三編



弘曄畫素瀨松啗一卷

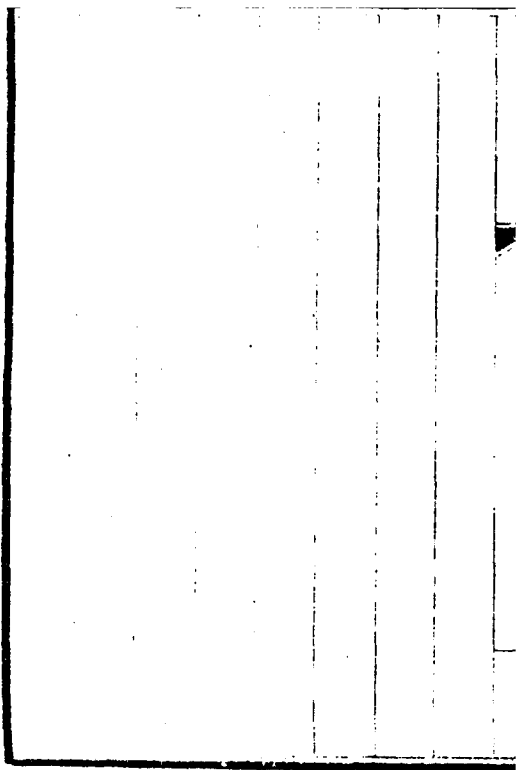
〔本幅〕宣紙本。縱八寸七分。橫一丈一尺六寸。
水墨畫山水。自題。素瀨松啗款。臣弘曄恭繪。
鈐印二。臣曄。恭畫。

鑒藏寶墨

鈐

寶

笈三編



弘曄畫松泉春霽一軸

〔本幅紙本。縱三尺七寸五分。橫一尺七寸五分。設色畫山水。自題松泉春霽。隸款。臣弘曄敬繪。鈐印二。臣曄恭畫。〕

虹金藏寶齋

五

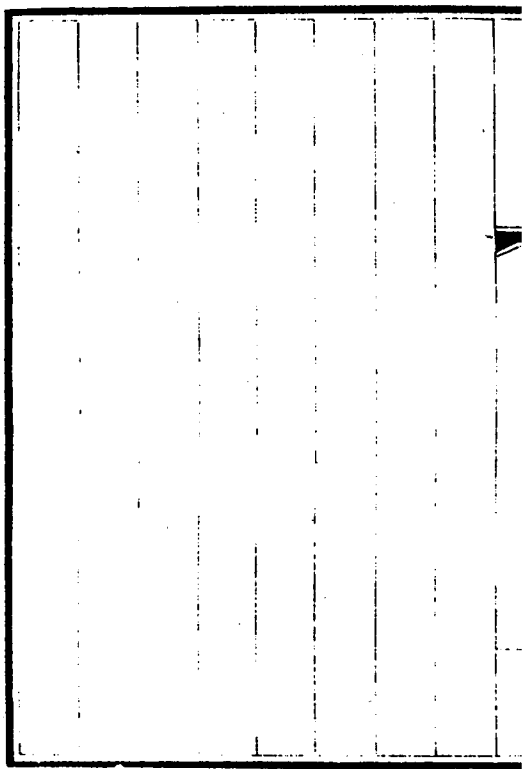
寶笈三編

弘曄畫林麓秋晴一軸

本幅紙本縱三尺七寸五分橫一尺七寸五分青綠畫山水自題林麓秋晴隸款臣弘曄敬繪鈐印二臣曄恭畫

鑒藏寶壘

五壘寶笈三編



弘曄畫雲峯開錦一冊

本幅紙本。縱四尺三寸，橫二尺一寸。沒骨畫白雲紅樹。自題雲峯開錦款。弘曄敬繪。鈐印二。臣曄敬繪。

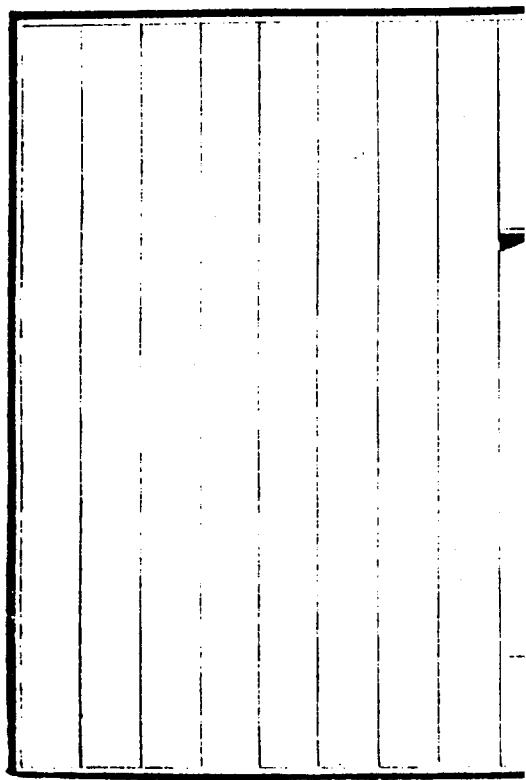
軸內鈐

高宗純皇帝寶璽。乾隆御覽之寶。

鑒藏寶璽

五璽

寶笈三編



弘曄畫千林瑞雪一軸

本幅紙本。縱三尺五寸。橫一尺六寸五分。設色畫。層巖積素。茅齋眺賞。自題千林瑞景。恭仿郭熙筆意。臣弘曄鈐印二。臣弘曄恭畫。

軸內分鈐

高宗純皇帝寶璽。乾隆御覽之寶。乾隆鑑賞。

鑒藏寶璽

五璽

寶笈三編

王時敏仿王維江山雪霽一軸

本幅紙本。縱三尺七寸三分。橫一尺七寸五分。設色畫。雪林新霽。巖壑增輝。自題右丞江山雪霽圖。用筆運思。所謂迥出天機。參乎造化。非後人所能企及。後於京邸。見江干雪意長卷。其筆致亦畧相同。余屏跡村莊。追憶其意。點染此圖。惜老眼昏眊。未能彷彿。殊自愧耳。戊申秋日。西廬老人王時敏畫。并識鈐印。

二。王時敏印。西田遺老。

鑒藏寶璽

全

璽

寶笈三編

編

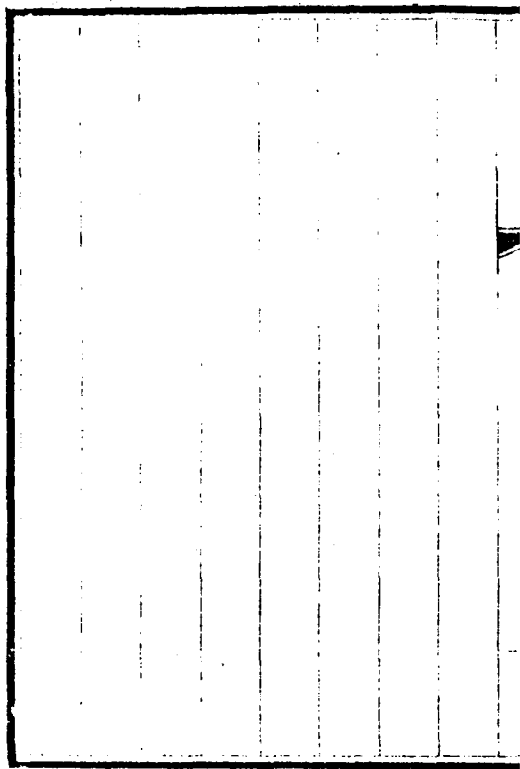
沈荃書周子太極圖說一軸

〔本幅綾本縱三尺六寸四分橫一尺五寸八分〕行書周子太極圖說見編款周元公太極圖說康熙丁巳六月下澣日講官起居注

詹事府詹事兼翰林院侍讀學士臣沈荃恭錄鈐印三承恩堂掌詹侍讀學士臣荃私記

鑒藏寶璽

全璽寶笈三編



惲壽平寫意真蹟 一冊

〔本幅〕紙本。摺裝十幅。皆縱八寸九分。橫一尺二寸九分。墨畫一梅。松月影。自題。愛他冰雪翰。伴我虬龍枝。離披一點墨。千春無改移。三清圖。擬元人王若水。國客壽平。二芍藥。自題。又待詔墨芍藥卷。為吳門一好事家所藏。余曾借撫。畧得其妙。三安石榴。自題。庭前白石生芝草。園裏珠囊多子榴。更誦浣花詩句好。

積善滾滾生公侯。四菊花雁來紅。自題。蠟蠟
金甌拂素英。倚闌瑤朶入杯明。秋光滿眼無
殊品。笑傲東籬美爾榮。吳門秋圃看花曾留
粉本。五荷花。自題。白陽山人藕花真趣。秋窗
試茗戲臨。六萱花。自題。雲錦靡然稱富貴。披
圖一見即忘憂。臨文待詔。七芝草竹石。自題。
芝房三秀。曾見陳章侯陸苞山寫九芝圖。多
作棘刺。昔賢必有所本。芝草不生於甘泉。銅

池與萹蒲芙蓉同稱瑞物。而於蓁莽頑石之間。製圖者有深思焉。其感慨可知已。八桂花自題。天香蟾闕。臨吳炳紈扇本。九百合花自題。琴心三疊。撫元人錢雪川白雲溪漁壽平。又題。墨汁灑金壺。香風動瑤圖。玉簫明月夜。春殿霓裳舞。十。枯木竹石。自題。白鹿青羊。每見思。柏梁雲構在何時。卿材此日人間少。古翰還期大匠知。臨天游翁。古槎修竹。分鈴印。

寄岳雲。鍾壽平。鍾正叔。南田小隱。鍾壽平之印。鍾南田草衣。鍾輝正叔。鍾甌香館。

冊內鈐

高宗純皇帝寶璽。乾隆御覽之寶。

鑒藏寶璽。全璽寶笈三編。

收傳印記。張伯氏子晴嵐收藏。

王原祁畫重山疊嶂圖

軸

本幅絹本。縱四尺六分。橫二尺四寸四分。設色畫。峯嵐滴翠。烟樹排青。石磴縈紆。山廬幽澹。款臣王原祁恭畫。鈐印一。臣原祁。

軸內鈐

高宗純皇帝寶璽。乾隆御覽之寶。

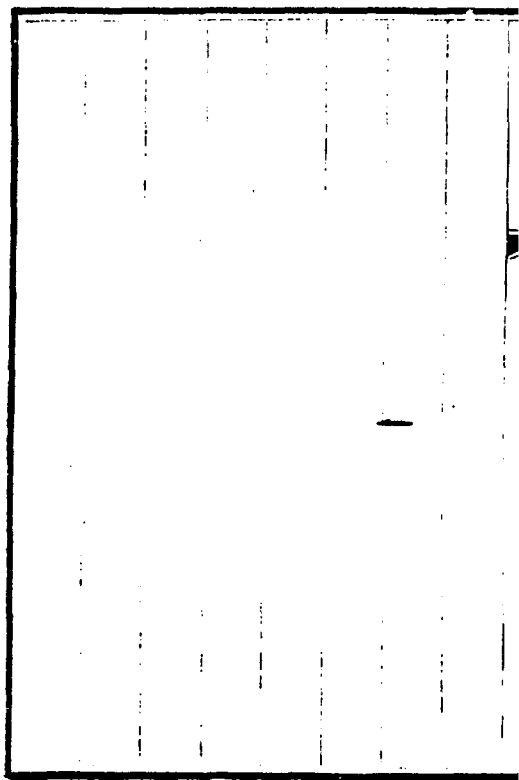
鑒藏寶璽

五

璽

寶笈三編

編



王原祁山水一軸

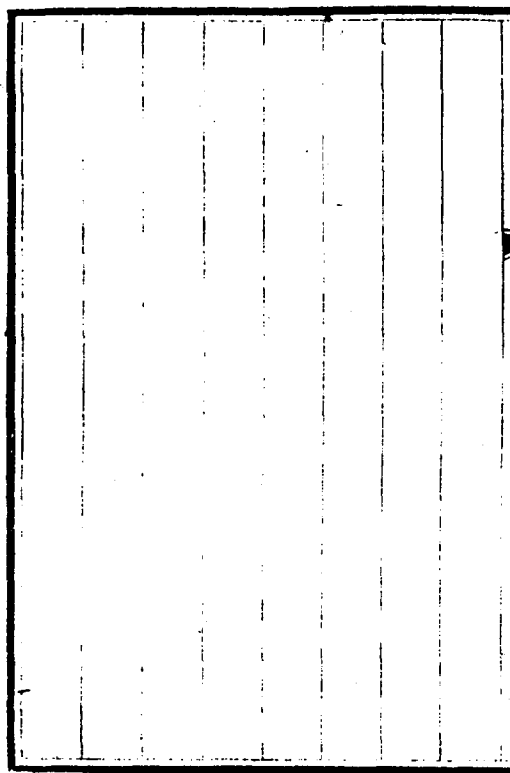
本幅紙本。縱二尺九寸六分。橫一尺四寸四分。水墨畫。谿山烟雨。自題庚辰夏五六日。寓中兩窗。巨吉欲余作雲林。而筆勢不能止。遂成是圖。然倣古師。其意不泥其迹。先從此鍊筆。純熟之後。不期合而自合矣。麓臺祁鈐印。四。掃華菴。王原祁印。別號麓臺。興興烟霞會。

鑒藏寶璽

五璽

寶笈三編

編



黃鼎畫雲棧八景 一冊

〔本幅〕紙本。摺裝八幅。皆縱八寸六分。橫一尺一寸一分。水墨畫。各有楷書標題。一寶雞清曉。二茶坪雲岫。三鳳嶺晴翠。四紫柏深林。五觀音竒瑞。六石坡晚涉。七雞首雄關。八褒城平曠。款康熙戊戌五月遊蜀。寫眼前景。漫成八幅。請正高明。虞山黃鼎分鈐印。黃鼎之印。

重曠亭。重自怡。鼎。重閒圃。重黃水村。

冊內分鈐

高宗純皇帝寶璽乾隆御覽之寶。一

鑒藏寶璽
全五璽
寶笈三編

楊晉寫生花果一卷

本幅紙本三幅皆縱七寸。一橫五尺七寸。墨畫芍藥萱花山丹秋葵菊花水仙山茶梅花。款甲申春夜剪燈戲墨於止觀樓。谷林樵客。二橫一尺六寸五分。墨畫桃菱藕枇杷蓮蓬。芋薺。無款。三橫四尺三寸。墨畫桃枇杷香椽楊梅佛手木瓜石榴。款甲申春夜戲仿白石翁寫生於止觀樓中。谷林樵客楊晉分鈐印。

楊晉私印。子鶴。二。柳風梧月。一。楊晉。一。

卷內鈐

高宗純皇帝寶璽。乾隆御覽之寶。

鑒藏寶璽

鈐璽

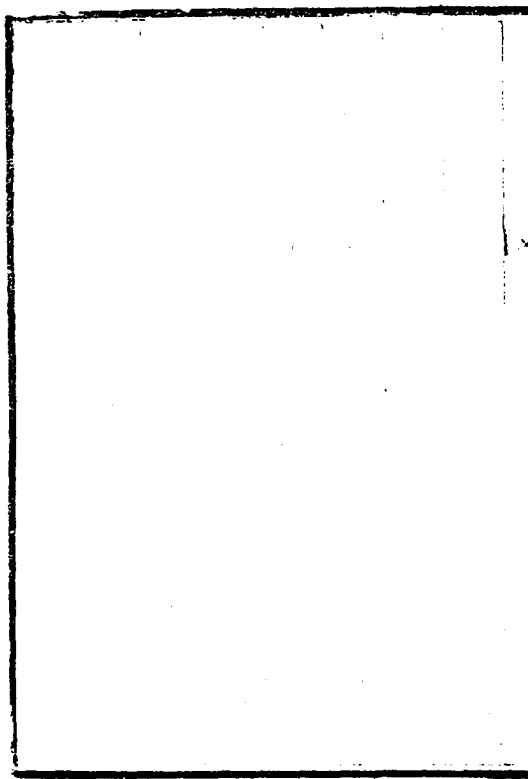
寶笈三編

編

收傳印記。馬紹基字蕙畛別號香谷鑒賞蕙畛審定香谷馬氏珍藏之印。

高層雲書唐錢起詩一軸

〔本幅綾本〕縱五尺八寸六分橫一尺五寸三分。行書。未央曉月度疎鐘。鳳輦時巡出九重。雪霽山門迎瑞日。雲開水殿候飛龍。輕寒不入宮中樹。佳氣常浮仗外峯。遙羨枚臯扈仙蹕。偏承霄漢渥恩濃。大理寺左評事臣高層雲。



張榕端臨閣帖一冊

本幅蠟牋本摺裝八幅皆縱六寸四分橫七寸二分。草書臨王羲之謝生遠婦阮生雪侯清和運民頃為小大遇信安善縣戶諸懷西問中郎比日得書如常延期狼毒修齡安西廿一帖不帖文無款鈐印五張榕端印二蘭翹百忍家傳賀蘭雪樵

寶藏寶壘

五壘

寶笈三編

編

收傳印記致印。宋氏穉佳書畫庫誌。

朱彝尊隸書斷句一卷

本幅紙本縱四寸橫九尺一寸七分隸書松

子落五粒松釵橫十尋我來凡幾宿夜夜驚

臯禽御松二十四春風一百五寒食自開雪

中花至今好顏色山茶院一夜雨鳴樹不知雲

幾重推窗看曉色對面北高峯清箱居山僧劇

茯苓洗此西澗水宛轉流樹根淙淙鳴不已

澗布葉密如櫟結實小於榛時有芻尼至翻

飛不露身。驟流泉半嶺來。續以青竹管。穿過
豆花籬。忽注僧厨。滿_鉢界。畫王孤雲。邱壑仇
十洲。昔愛園中趣。今坐山之幽。誰_知愛伴雲
根坐。還留羽扇揮。休添一星燭。便惹麥蛾飛。
清江從西來。溝水逆流合。我帆挂東風。遙
指富春塢。漁曲澗層層響。蕤筠箇箇齊。前山
行更好。不信鷓鴣啼。彈盤白石留歌板。紅雲
失舊祠。要知幔亭會。亦是避秦人。朝看白

雲飛暮看白雲宿。聞有山阿人。曾歌白雲曲。
謝公去已久。空餘池上樓。春風園柳色。朝
夕使人愁。謝公亭鳥驚山月落。樹靜谿風緩。法
鼓響空林。已有山僧飯。楊柳官亭外。春來
送客頻。傷心車馬地。淚盡復生塵。離天天花
發時。湛湛江流去。舟子渡頭招。歸人尚延佇。
翻去作西泠別。來從下若還。殷勤杯酒在。試
說道場山。故不用青荷葉。何須白玉杯。窪尊

亭上石。醉客有千回。離尊別時。桂樹秋相送。
街門夜。不見所思。春水生堂下。別康熙壬
午三月。同穉佳年。世兄飲滄浪亭。出素牋索
書。老懶未果也。月既望。錄舊作請正。是日春
寒風雨大作。偶憶曩時小令。附書於後。

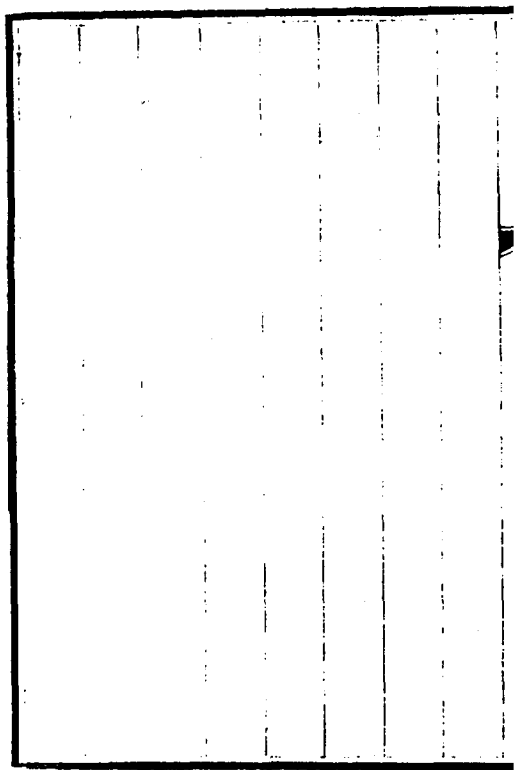
藥甲將開更斂。柳綿乍起還沉。一春閒望費
沉吟。酒旗風著。花事雨關心。巷小。獨兒不
吠。樓高。燕子難尋。薰爐小篆。疊重衾。綠陰猶

未滿庭院已深深。調寄臨江仙。令小長蘆金
風亭長朱彝尊。鈐印二。朱彝尊印。聽雪煮茶
亭子。

鑒藏寶璽

五璽寶笈三編

改傳印記。宋氏稱佳書畫庫記。



孫岳頌書韋應物聽鶯曲一軸

本幅絹本縱七尺八寸橫三尺三寸五分
行書東方欲曙花冥冥啼鶯相喚亦可聽
乍去乍來時近遠纔聞南陌又東城忽往
上林翻下苑絲絲蠻蠻如有情欲轉不轉
意自嬌羌兒弄笛曲未調前聲後聲不相
及秦女學箏指猶澀須臾風暖朝日暎流
鶯變作百鳥喧誰家嬾婦驚殘夢何處愁
人憶故園百勞飛

過聲局促。戴勝下時。桑田綠不及。流鶯日日啼花間。能使萬家春意閒。有時斷續聲不了。飛去花枝猶裊裊。還棲碧柳鎖千門。春漏方殘一聲曉。韋左司聽鶯曲。孫岳頌謹書鈴印。

御題墨雲堂尊經服教垂露毫端

軸內鈴

高宗純皇帝寶璽乾隆御覽之寶

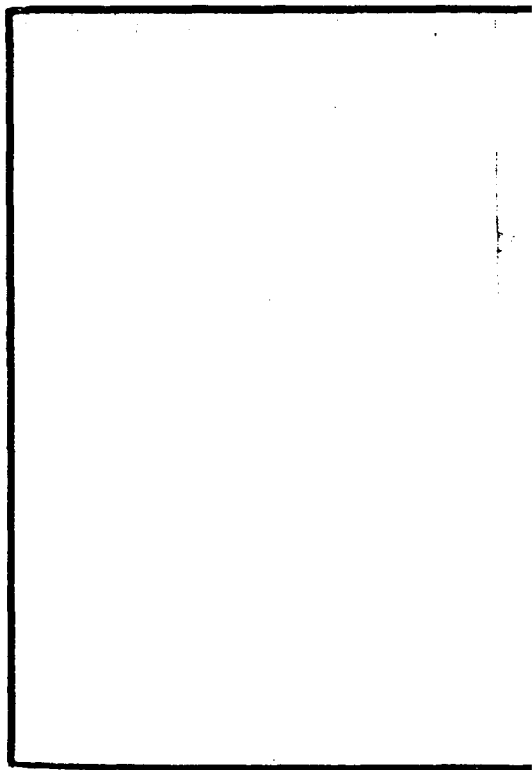
晚金藏寶圖

全五

通

寶笈三

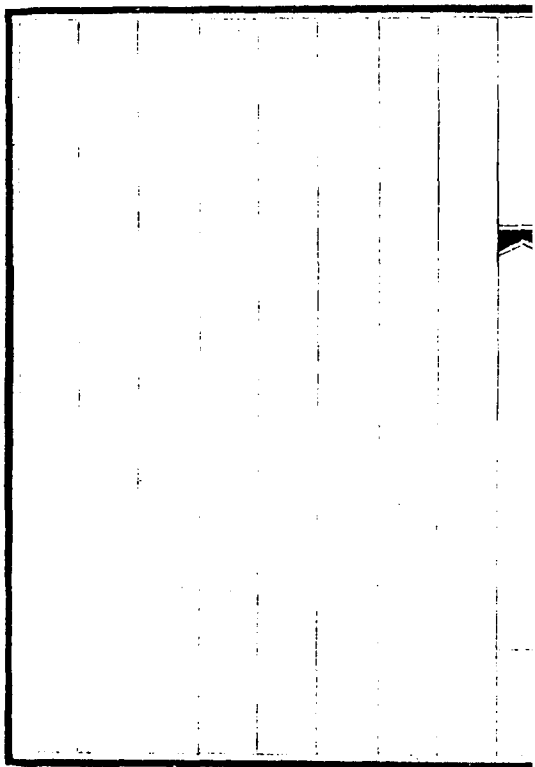
編



宋駿業林亭烟岫圖 一軸

〔本幅〕紙本縱三尺六寸四分橫一尺五寸八分。設色畫。疎林遠山。亭屋清曠。款。臣宋駿業。恭畫。鈐印一。臣宋駿業。

鑒藏寶璽 鈐璽寶笈三編



吳景山水一冊

本幅十二對幅。右絹本。左紙本。皆縱一尺一寸一分。橫九寸二分。右幅一。水墨畫。雲岫烟林。橫橋流水。二。設色畫。遠山浮嵐。喬木滴翠。三。設色畫。層巖積秀。芳樹紛敷。四。水墨畫。遙峯凝靄。疎樹霏煙。五。設色畫。密林含青。谿水新漲。六。水墨畫。村樹積雨。谿橋激泉。七。設色畫。林嵐複疊。樓閣參差。一人憩亭中。翠竹喬

松蔭其上。八。水墨畫。深林杳藹。曲澗縈迴。山
館水閣相望。九。設色畫。碧雲紅葉。掩映山居。
一人坐石磯垂釣。十。淺設色畫。山雲初霽。巖
樹含滋。十一。設色畫。竹林茅屋。烟水輕橈。十
二。淺設色畫。樹竦雲遮。泉清石露。峯間梵宇。
半現。闌干迴繞。山阿款。臣吳暲恭畫。鈐印一。

臣吳暲。各幅左幅空。

冊內鈐

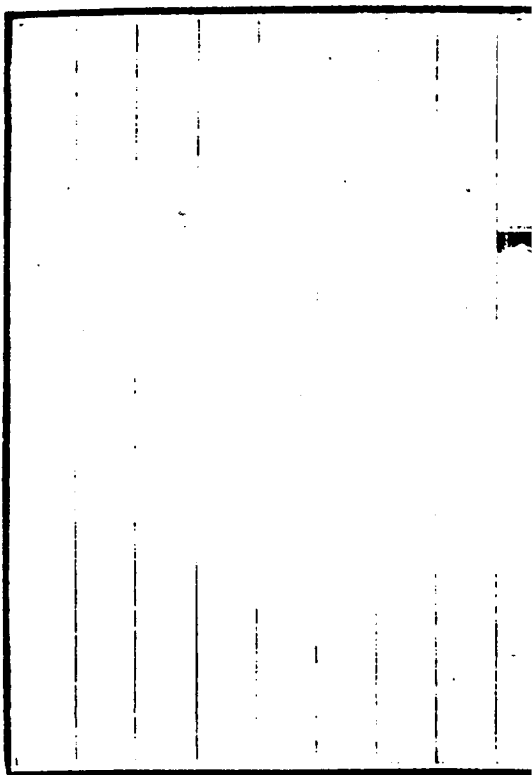
高宗純皇帝寶璽乾隆御覽之寶

監金藏寶璽

五

璽

寶笈三編



王鈐畫

南巡五瑞圖 一冊

本幅指裝十幅皆縱一尺七寸九分橫二尺四寸七分五畫幅絹本設色畫

南巡五瑞圖五書幅泥金牋本楷書一御河冰泮
聖主勤民切

東巡二月中御河乘鳳舸天廡育龍聽搖轉迎陽旭
帆開溯震風餘寒猶小沍積凍未全融堅處

何能鑿疑時豈易通指麾憑

帝力靈異表神功鉦響變登岸舟行忽漾空漸流聽
浙浙波動見泚泚棹影翻蛟室篙聲指貝宮
扶攜驚衆庶拊舞合羣工被潤連豐壤存誠
格顙穹獻圖留萬禩瑞應志無窮二山陰五
老應思人生瑞浮河數並傳一門排鴈序五
老若珠聯居傍蘭亭側行趨

黼帳前牽衣欣就日扶杖欲瞻

天華鬢俱蒼矣。麗眉盡皓然。有妻猶共案。與妹亦齊肩。
有壽寓能同躋家。倫得永全問齡寧止百計。
歲已踰千。

聖藻揮金管

宸題降玉牋。捧來光挾耀。觀處跡闕駢。愛育逢
仁主。嬉游保大年。歡聲遍東浙。爭頌祝堯篇。三金山
龍見寶寺

鑿迴日江天。匹練明憑欄。邀

睿賞游目悅

皇情樹色分瓜步，山光繞甕城。霏微輕雨下，搖曳片
雲生。神物來銀漢，竒祥現玉清。蜿蜒隨鳳罕，
夭矯傍霓旌。不挾風雷至，惟看氛靄迎。為霖
符震動，成象合乾行。宛若游池圃，疑將入殿
楹。舞河曾授錄，出洛尚聞名。曠世方垂耀，乘
時迺應禎。騰飛今共見，幸作太平氓。四高旻
塔光，化塔凌空起。清灣抱影流，香輪隨日湧。

寶級入雲浮吐瑞迎

天仗騰光引

帝舟遙明江外嶺近映水中洲鏤鏤輝三界煌煌照
六幽玉毫長不斷銀色聚難收指顧紛衣袖
驚呼止棹謳降祥寧易見呈幻豈無由施澤
皇仁溥行慈佛力周真如能共契元氣自同游梵宇
竒徵在禪門盛事留丹青憑拙手長願紀鴻
休五麥穗三歧首夏乘離候嘉筵瑞時纖

纖芒盡吐粟粟穎交垂。濯露盈郊野。搖風遍
水涯。昔惟生兩穗。今獨見三歧。周黍難誇異。
堯禾亦遜奇。民因邀

帝恤種。却自天貽。登隴行相。遂迎
鑿獻。恐避黃雲。連泰岱。翠浪接臨淄。

宵旰憂能釋。閭閻樂可知。應圖光

聖德。求牒合昌期。不羨榮朱草。何須降紫芝。年年歌
大有。率土慶無私。款原任禮科給事中臣王

銓恭進無印記

冊內分鈐

高宗純皇帝寶璽乾隆御覽之寶一重

鑒藏寶璽

五璽全

寶笈三編

何焯書食蟹詩一軸

本幅紙本。縱四尺二寸七分，橫一尺四寸三分。楷書。吳鄉稻蟹占荒熟，秋冬稻實膏滿腹。燕京秫黍皆早收，未到重陽市不粥。招呼正及中秋前，西山對酒盤筵簇。為言蟹好只此時，奴別肥瘦諳自夙。預思大嚼久流涎，纔設薑橙先拭目。那知應月為盛衰，解甲方新氣未復。匡開石髓詎如飴，臍擘丹砂不成鏃。熊

白自失良有待。雞肋相方何用恧。冷官會客
苦不易。但得持螯風味足。南烹况乃似鄉中。
偏勸膏腴愧隨屬。蒲桃正熟乳汁濃。芡實新
佳珠貫續。嗜僻知吾近小兒。敢盡更添無厭
複。歌呼直至弦月沉。意厚翻疑秋點促。二紀
相於事藝文。館中先後邀甄錄。竊飛報

主爾當年。我去還家老而禿。流光冉冉堪把翫。人事
紛紛勞檢束。幾時得謝倏言歸。共結茆茨石

湖曲黃雲蓋。龍碧雲盡。一氣澄沆。天地肅。林
端斑駁幾樹楓。籬下芬榮數枝菊。湖南蟹過
湖北盛。聞道今來反乎覆。執穗橫奔怒星斷。
迷火冥行沸入屋。畧比菟苗殊暴殄。絕品選
將親自捉。夾浦紫鬚垂欲裂。譚塘金瓜渾難
嗽。與爾拍浮酒百斛。佐以雞豚延近局。賦詩
却笑黃山谷。誇說吾宗送十六。康熙甲午。徐
探花亮直寓齊食蟹戲作。丙申夏首又三月。

鳴玉十一兄以佳紙屬何焯重書之了不自
羞奚趙老不曉事也鈴印三青陽齋一瓢顏
卷太學何生

鑒藏寶壘

五

壘

寶笈三編

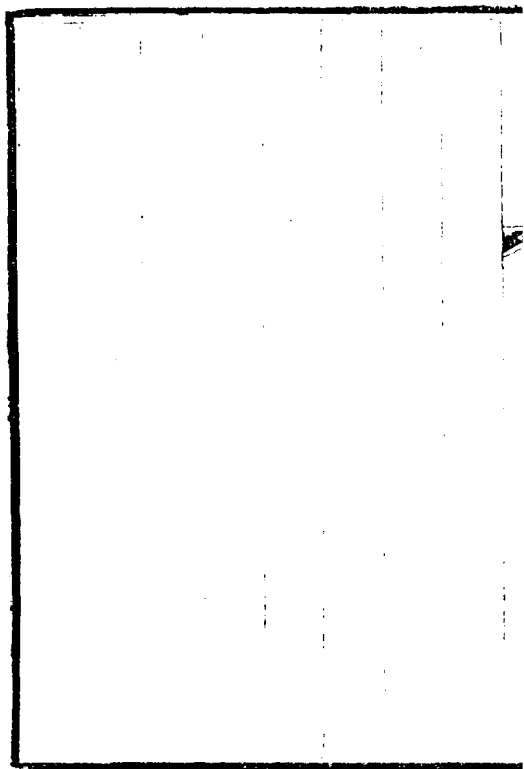
高其佩山水一卷

本幅絹本。縱一尺四寸七分。橫九尺二寸。設色畫。山峯矗雲。川流噴雪。行旅絡繹。棧道盤紆。款。臣高其佩恭繪。鈐印二。臣高其佩恭繪。

臨金藏寶壘

五壘

寶笈三編



蔣廷錫寫生 二冊

本幅紙本二冊。每冊十二對幅。皆縱一尺三寸二分。橫九寸。右幅設色畫花卉。上冊一紫丁香。二虞美人。三野薔薇。四玫瑰。五鐵線蓮。山楂。六菜花。七稻穗。八金絲桃。九薔薇。十山丹。翠梅。十一貼梗海棠。十二僧鞋菊。下冊一柏樹。藤花。二金蓮花。紫茉莉。三山躑躅。四剪秋羅。五木樨。六翠雀。纏枝蓮。七桃花。八葵花。

十日紅九榴花十牽牛花十茶花十剪
絨花野菊款臣蔣廷錫畫鈐印二臣廷錫
朝朝染翰二冊左幅空

臨鑑寶墨

鈐墨寶笈三編

蔣廷錫山羊圖 一軸

〔本幅〕紙本縱一丈二尺五分橫五尺一寸五分設色畫喬松峻嶺一羊踣躅嶺間款臣蔣廷錫恭畫鈐印二臣廷錫朝朝染翰

臨金瓶寶曆

鈐

寶笈三編

張照書

高宗純皇帝御製觀刈麥詩 一軸

〔本幅〕粉牋本。縱一丈三寸五分。橫四尺一寸五分。行書。

麥苗入夏結穗黃。東壟西壟碩且長。老農此日走
田忙。腰鎌遍割樂歲穰。笑看黃雲各成片。密莖隨
手行行亂。肩挑背負曬檐頭。餽粥有餘他不羨。呼
兒莫逐飛來雀。今渠亦識收成樂。

御製觀刈麥詩。臣張照敬書。鈐印二。瀛海仙班。臣照。

軸內分鈐

寶璽乾隆御覽之寶乾隆鑑賞

鑒藏寶璽

五璽

寶笈三編

張照書

高宗純皇帝御製插秧吟一軸

本幅蠟牋本縱一丈七寸橫四尺二寸楷書
池田漠漠薰風起插秧時節江村美茅屋家家書
掩門一畦新穎浮清水兒騎秧馬學插秧壯者手
疾力獨強老翁背直難偃偻杖藜督課溝塍旁晚
來共浴前溪曲幾堆雲脚出山谷但願知時甘雨
霏管取今年衣食足

御製插秧吟。臣張照敬書。鈐印二。瀛海仙班。臣照。

軸內分鈐

寶璽。乾隆御覽之寶。乾隆鑑賞。

鑒藏寶璽

五璽寶笈三編

張照書

高宗純皇帝御製賦得波靜藻依魚詩 一軸

〔本幅蠟牋本。縱一丈七寸。橫四尺二寸。行楷書。〕

平湖拖綠縠紋開。在藻遊魚任往來。唼水欣看當
穀雨。上冰猶憶起春雷。金唇色映空明鏡。錦甲光
生激灩堆。漫說濠梁饒樂趣。擬從打槳碧波迴。

御製賦得波靜藻依魚。臣張照敬書。鈐印二。瀛海仙。

班○臣○照○

軸內分鈐

寶璽乾隆御覽之寶。乾隆鑑賞。

鑒藏寶璽

金

五

寶笈

三編

張照臨蘇軾三帖一冊

〔本幅〕紙本摺裝十二幅。皆縱八寸九分。橫一尺二寸。行書。石恪畫維摩贊。我觀衆工。工一師人。持一藥療一病。風勞欲寒。氣欲暖。肺肝胃腎更平相克。挾方儲藥如邱山。卒無一藥堪施用。有大醫王拊掌笑。謝遣衆工。病隨愈。問大醫王以何藥。還是衆工所用者。我觀三十二菩薩。各心意談不二門。而維摩詰默無

語三十二義一時墮。我觀此義亦不墮。維摩初不離是說。譬如油蠟作燈燭。不以火點終不明。忽見默然無語處。三十二說皆光燭。佛子若讀維摩經。應作是念。為正念。維摩能以方丈室。容受九百萬菩薩。三萬二千師子座。皆悉容受。不迫迮。又能分布一鉢飯。饜飽十方無量眾。斷取妙喜佛世界。如持鍼鋒一葉。葉云是菩薩不思議住大解脫神通力。我觀

石子一處士。麻鞋破帽露兩肘。能使筆端出
維摩。神力又過維摩詰。若云此畫無實相。毗
耶城中亦非實。佛子若見維摩像。作此觀。應
為正觀。魚枕冠頌。瑩淨魚枕冠。細觀初何
物。形氣偶相值。忽然而為魚。不幸遭網罟。剖
魚而得枕。方其得枕時。是枕非復魚。湯火就
模範。巉然冠五嶽。方其為冠時。是冠非復枕。
成壞無窮已。究竟亦非冠。假使未變壞。送與

無髮人。簪導無所施。是名為何物。我觀此幻
身。已作露電觀。而况身外物。露電亦無有。佛
子慈愍故。願受我此冠。若見冠非冠。則知我
非我。五濁煩惱中。清淨常歡喜。僕在黃岡
時。戲作此等語十數篇。漸復忘之。元祐三年
八月廿九日。同僚早出。獨坐玉堂。忽憶此二
首。聊復錄之。翰林學士眉山蘇軾記。軾再
啟。武昌不獲再會。至今耿耿。承惠書為別。感

服不可言。來歲出按江夏。必行屬縣。當復過
江求見也。過桃源想復一訪遺蹤。鼎澧間故
多嘉處耶。新唐書言劉夢得竹枝詞。至今武
陵俚人歌之。亦復信否。夢得言竹枝聲。舍思
宛轉。有淇濮之艷。若果爾。獨不可令蘇秀二
君傳其聲耶。呵呵。傳舍之會。恍如夢中事矣。
軾再拜。藹藹龍旂色。琅琅木鐸音。數行寬
大詔。四海發生心。暘谷賓初日。清臺告協

風願如風有信。長與日俱中。草木漸知春。
萌芽處處新。從今八千歲。合抱是靈椿。聖
主憂民未解顏。天教瑞雪報豐年。蒼龍挂闕
農祥正。父老相呼看藉田。右皇帝閣。寶冊
瓊瑤重。新庭松桂香。雪消春未動。碧玉麗朝
陽。瑞日明天仗。僊雲擁壽山。猗蘭春晝永。
金母在人間。朝罷金鋪掩。人閑寶瑟塵。欲
知慈儉德。書史樂青春。仙家日月本長閑。

送臘迎春豈亦然。翠管銀罌傳故事。金花綵
勝作新年。彤史年來不絕書。三朝德化婦
承姑。宮中侍女減珠翠。雪裏貧民得袴襦。

邊庭無事羽書稀。閑遣辭臣進小詩。共助至
尊歌喜事。今年春日得春衣。右皇太后閣。

綵勝鏤新語。酥梨滴小詩。昇平多樂事。應許
外廷知。細雨曉風柔。春深入御溝。已漂新
符沒。猶帶斷冰流。扶桑初日映簾昇。已覺

銅餅暖不冰七種共挑人日菜千枝先剪上
元燈右夫人閣元祐二十年十二月五日軾
蘇玉局帖三種張照謹臨鈐印二張照私
印得天

前別葉

高宗純皇帝御題神摹玉局

冊內分鈐

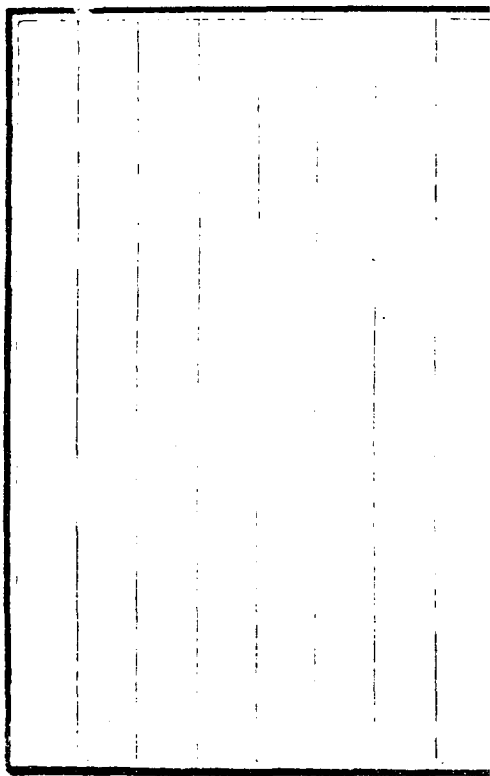
古希天子。種五福五代堂。乾隆御覽之寶。煙雨樓寶。猶
日孜孜。乾隆鑑賞。煙雨樓寶。

五福五代堂古稀天子寶。避暑山莊。
太上皇帝之寶。八徵耄念之寶。

臨金藏寶璽

五璽

寶笈三編



張照臨董其昌書陶潛詩帖 一軸

本幅蠟燭本。縱五尺四寸。橫二尺九寸。行書。

孟夏草木長。繞屋樹扶疎。衆鳥欣有託。吾亦
愛吾廬。既耕亦已種。時還讀我書。窮巷隔深
轍。頗迴故人車。歡言酌春酒。摘我園中蔬。微
雨從東來。好風與之俱。泛覽周王傳。流觀山
海圖。俛仰終宇宙。不樂復何如。董其昌書陶
潛詩帖。臣張照敬臨。鈐印二。臣照瀛海仙班。

軸內分鈐

高宗純皇帝寶璽乾隆御覽之寶乾隆鑑賞

鑒藏寶璽

鈕

璽

寶笈三編

編

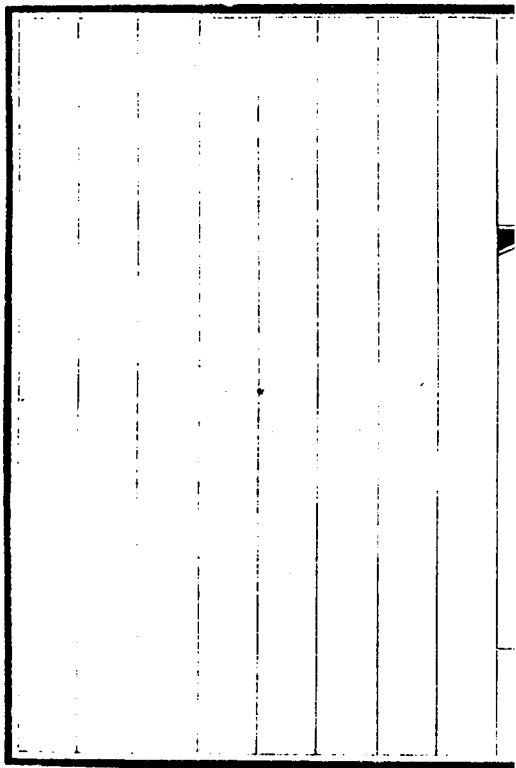
張照書聯一軸

本幅絹本。雙幅同裝。縱三尺六寸一分。橫二尺七分。楷書。史鏡經邪。萬里千秋。同指掌。天倪道莞。林花庭草。亦傳心。臣張照敬書。鈐印二。內廷供奉。臣張照。

陸金藏寶璽

鈐

璽寶笈三編



張照書聯一軸

本幅紙本雙幅同裝。縱五尺四寸二分。橫一尺八寸九分。楷書。一區花竹秀而野。四面雲山畫裏詩。臣張照敬書。鈐印二。臣照瀛海仙班。

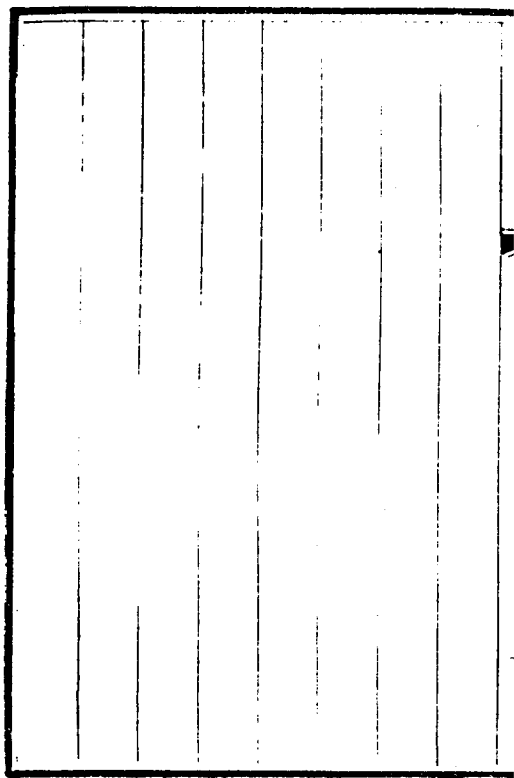
軸內分鈐

高宗純皇帝寶璽。乾隆御覽之寶。乾隆鑑賞。

駐金藏寶璽

全璽

寶笈三編



張照書聯一軸

本幅絹本雙幅同裝。縱四尺七寸四分。橫一尺六寸七分。行楷書。義圖堯典陳雕几流水高山在玉琴。臣張照敬書。鈐印二。臣照瀛海仙班。

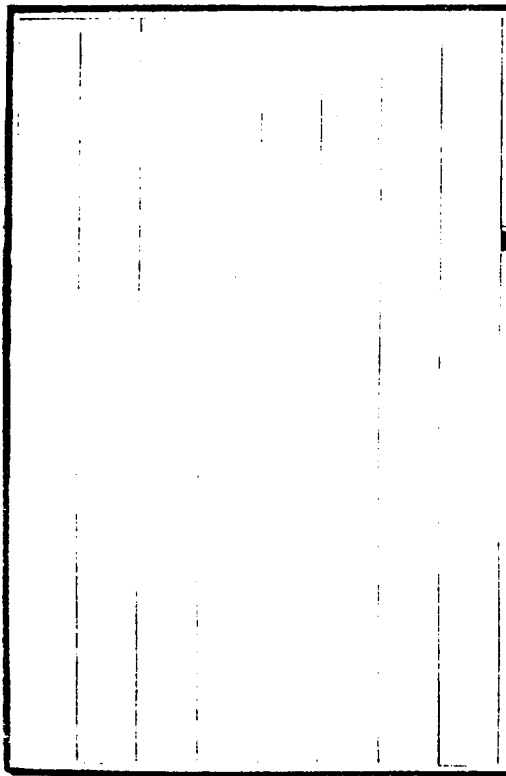
軸內分鈐

高宗純皇帝寶璽。乾隆御覽之寶。乾隆鑑賞。

臨全藏寶璽

全五璽

寶笈三編



張照書聯一軸

本幅絹本。雙幅同裝。縱四尺一寸一分。橫一尺四寸。行書。雲來峰頂時成慶。日到壺中特地長。臣張照敬書。鈐印二。臣照瀛海仙班。

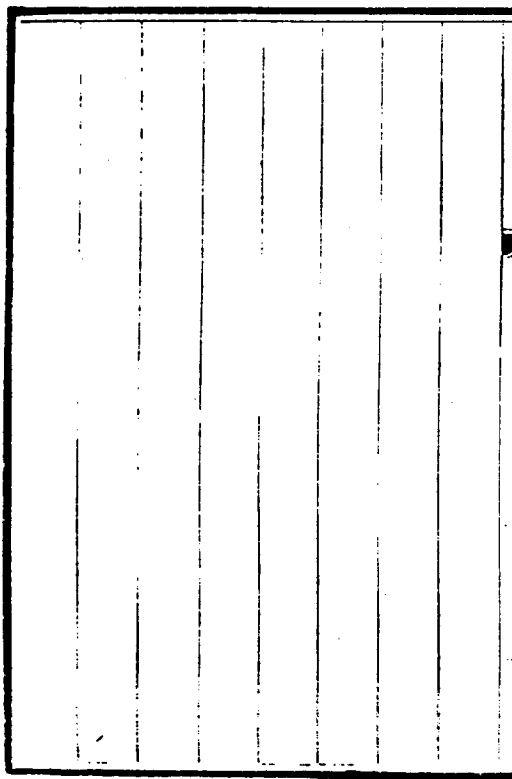
軸內分鈐

高宗純皇帝寶璽。乾隆御覽之寶。乾隆鑑賞。

鑒藏寶璽

鈐璽

寶笈三編



張照書聯 一軸

本幅絹本。雙幅同裝。縱五尺八寸。橫一尺六寸。行書。撫琴動操。衆山皆響。策杖清吟。平林送青。臣張照敬書。鈐印二。臣照瀛海仙班。

軸內分鈐

高宗純皇帝寶璽。乾隆御覽之寶。乾隆鑑賞。

鑒藏寶璽

五璽

寶笈三編



張照書聯 一軸

本幅蠟牋本。雙幅同裝。縱五尺四寸。橫一尺九寸三分。楷書。念終始典于學。於緝熙單厥心。臣張照敬書。鈐印二。臣照瀛海仙班。

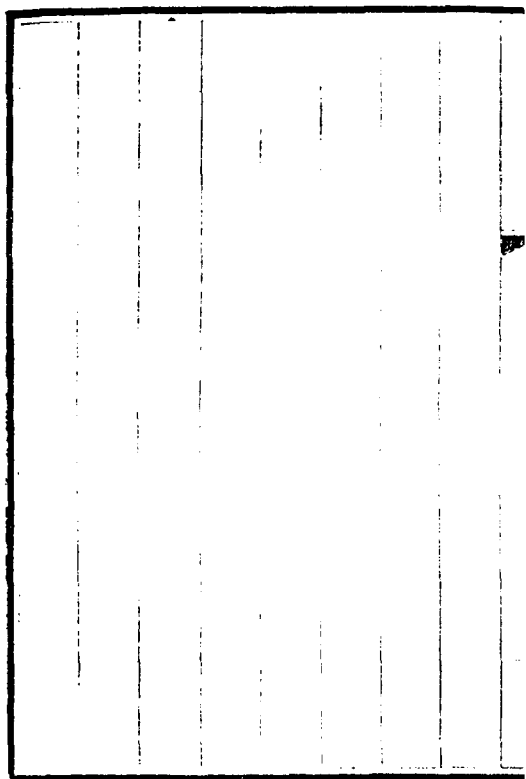
軸內分鈐

高宗純皇帝寶璽。乾隆御覽之寶。乾隆鑑賞。

陸登藏寶璽

五璽

寶笈三編



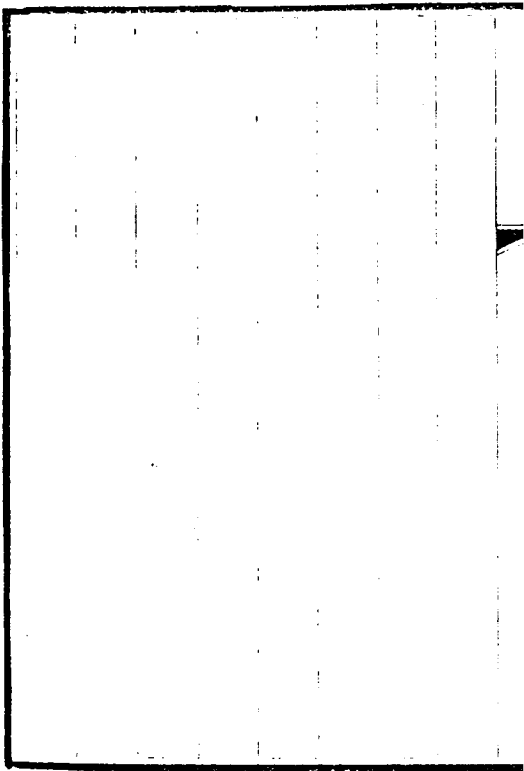
王敬銘畫爐峯萬疊圖 一卷

〔本幅〕紙本。縱一尺四寸五分。橫八尺八寸。設色畫。雲巒層疊。林屋參差。款翰林院修撰臣王敬銘恭畫。鈐印二。臣王敬銘恭畫。

鑒藏寶壘

全五壘

寶笈三編



陳書看雲對瀑圖 一軸

本幅紙本。縱二尺四寸九分。橫一尺六寸一分。水墨畫。巖間飛瀑。松際虛亭。一人坐亭中。仰睇自題。烟雲供養。指端靈氣。方能闢此奇境也。復菴陳書。鈐印二。陳書香樹齋。

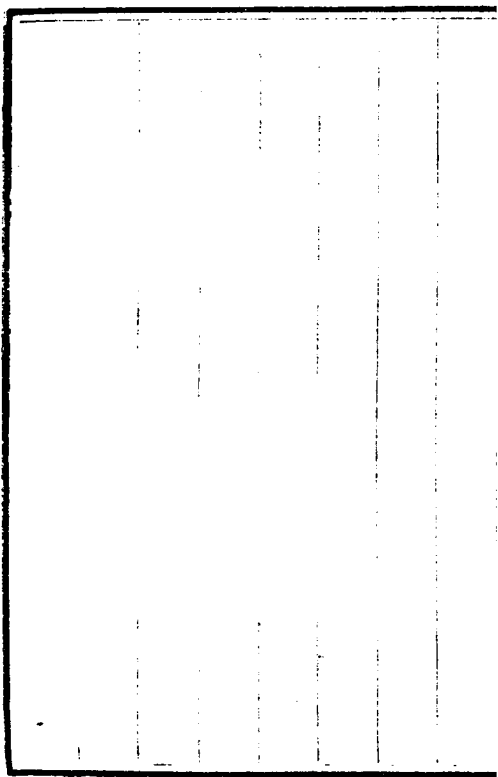
軸內分鈐

高宗純皇帝寶璽 乾隆御覽之寶 乾隆鑑賞

鑒藏寶璽

五璽

寶笈三編



汪由敦書

高宗純皇帝御製灌園詩 一軸

本幅絹本。縱四尺四寸一分。橫一尺一寸八分。草書。

種樹園小園。種菜數畝餘。綠畦足野趣。且復得嘉蔬。春風千頃浪。秋雨一犁鋤。四時供盤餐。青青藿與茹。今朝柳陰下。課僮轉轆轤。汲彼井華水。灌我珠玉畝。芳坡潤新綠。勃然生意舒。自饒塵外味。何

必山中居。

御製灌園詩。款。臣汪由敦敬書。鈐印二。臣汪由敦。

微誠夙所尚。

軸內分鈐。

寶璽乾隆御覽之寶。乾隆鑑賞。

鑒藏寶璽。五璽寶笈三編。

劉統勳書蘇軾詩一軸

〔本幅〕絹本。縱一尺五寸。橫五寸六分。草書。風
轉鳴空谷。泉幽寫石門。虛心聞地籟。妄意覓
桃源。過客詩難好。居僧語不繁。歸塗得飛雪。
清冷慰文園。愛竹能延客。求詩剩挂墻。風
梢千纛細。月影萬夫長。谷鳥驚人響。山蜂識
酒香。唯應陶靖節。會聽北窗涼。馬上續殘
夢。不知朝日升。亂山橫翠嶂。落月澹孤燈。奔

走煩郵史。安閑愧老僧。再遊應悵悵。聊以記
吾曾。劉統勳謹書。鈐印二。統勳延清。

〔軸內鈐〕

高宗純皇帝寶璽樂善堂圖書記

鑒藏寶璽

鈕璽

寶笈三編

鄒一桂畫秋英呈艷一軸

本幅紙本。縱四尺八寸三分。橫二尺三寸一分。設色畫菊花。老少年美人。蕉海棠果。襯以巨石。款。鄒一桂恭畫。鈐印二。臣鄒一桂印。筆端造化。

軸內分鈐

高宗純皇帝寶璽。乾隆御覽之寶。乾隆鑑賞。

鑒藏寶璽

五璽

寶笈三編

都一桂畫藤花芍藥一軸

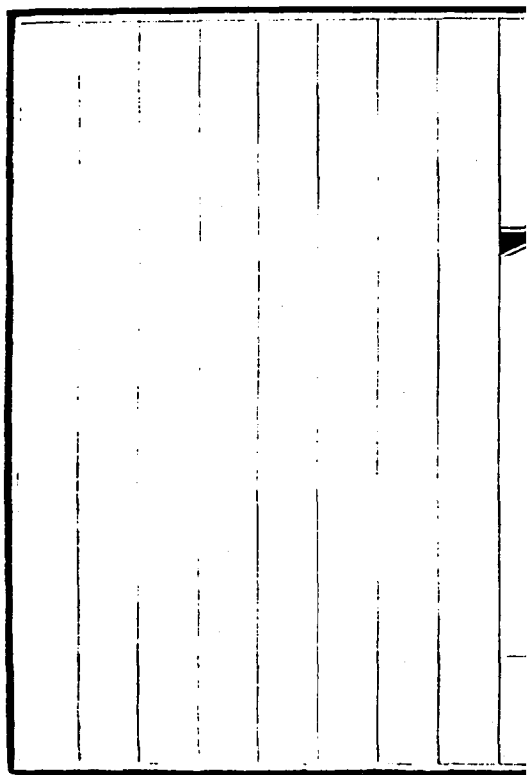
〔本幅〕紙本縱四尺二寸橫一尺九寸設色畫折枝紫藤芍藥款臣都一桂恭畫鈐印二臣一桂書畫筆端造化

〔軸內分鈐〕

高宗純皇帝寶璽乾隆御覽之寶乾隆鑑賞

鑒藏寶璽

五皇寶笈三編



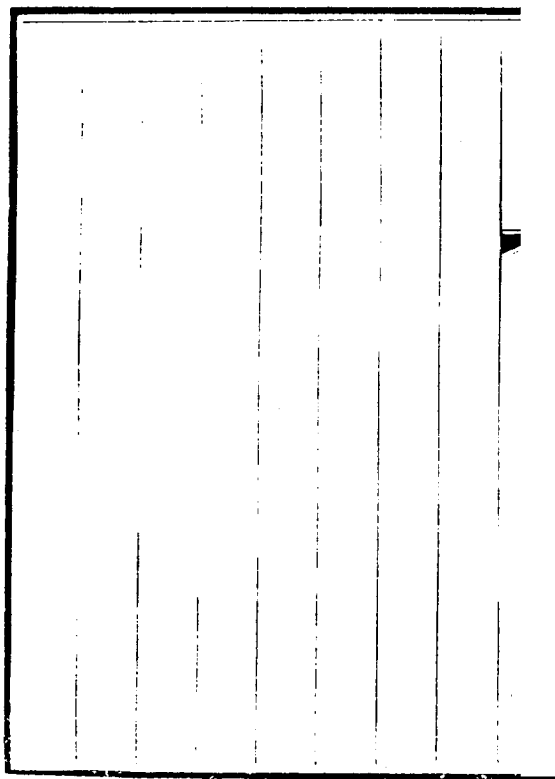
董邦達水閣聽泉圖 一軸

本幅紙本。縱一尺九寸五分。橫一尺六分。水墨畫。小閣臨溪。蒼松繞屋。款。臣董邦達敬繪。鈐印二。臣邦達。

軸內分鈐

高宗純皇帝寶璽。乾隆御覽之寶。乾隆鑑賞。

鑒藏寶璽 全五璽 寶笈三編



董邦達仿王蒙萬疊芙蓉一軸

本幅紙本。縱四尺一寸四分。橫一尺九寸八分。水墨畫。林巒層疊。谿澗縈迴。自題萬疊芙蓉。隸款。臣董邦達恭仿王蒙筆意。鈐印二。臣達。

軸內分鈐

高宗純皇帝寶璽。乾隆御覽之寶。乾隆鑑賞。

鑒藏寶璽

五璽

寶笈三編

董邦達仿王蒙仙館澄陰一軸

本幅紙本縱三尺八寸五分橫一尺七寸水
墨畫層巒遠岫樹石茅亭自題仙館澄陰
款王蒙筆意臣董邦達恭仿鈐印二臣邦達

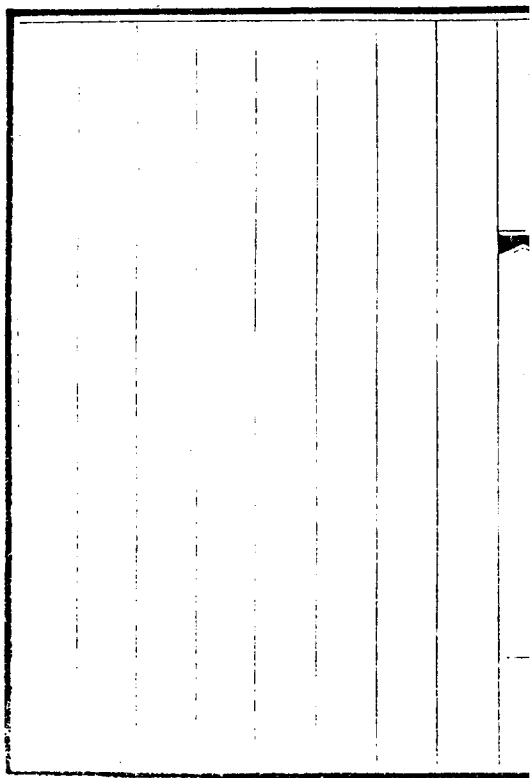
軸內分鈐

高宗純皇帝寶璽乾隆御覽之寶乾隆鑑賞

鑒藏寶璽

五璽

寶笈三編



董邦達仿倪瓚疎林舍秀 一軸

本幅紙本。縱三尺七寸二分。橫一尺七寸二分。設色畫。巖石林屋。自題。疎林舍秀。隸款。倪瓚筆意。臣董邦達恭仿。鈐印二。臣邦達印。敬畫。

軸內分鈐

高宗純皇帝寶璽 乾隆御覽之寶 乾隆鑑賞

鑒藏寶璽

五璽

寶笈三編

董邦達畫漁村野釣

一軸

〔本幅紙本〕縱三尺七寸三分。橫一尺七寸五分。水墨畫。巖樹溪橋。漁舟村舍。自題。漁村野釣。隸款。臣董邦達恭繪。鈐印二。臣邦達印。染翰。

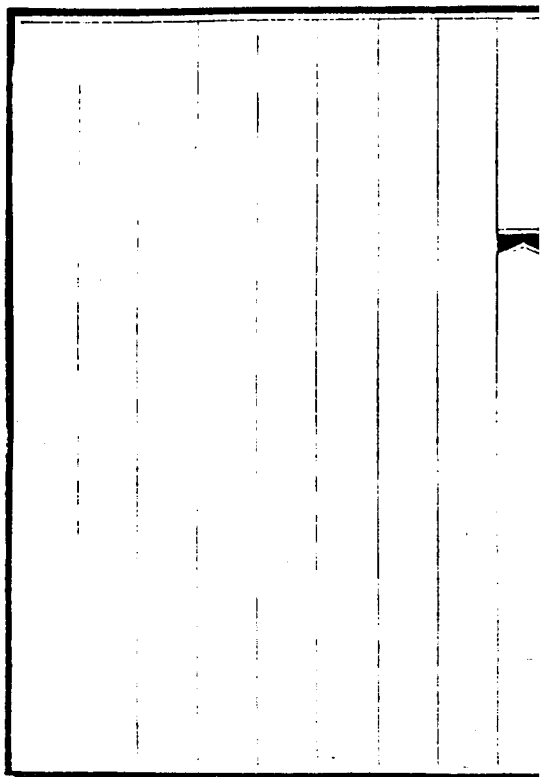
軸內分鈐

高宗純皇帝寶璽。乾隆御覽之寶。乾隆鑑賞。

監藏寶璽

全璽

寶笈三編



董邦達畫煙磴香林一軸

本幅紙本。縱三尺七寸五分。橫一尺七寸五分。設色畫。石磴松坪。溪舟巖屋。自題。煙磴香林。款。臣董邦達恭繪。鈐印二。臣邦達印。染翰。

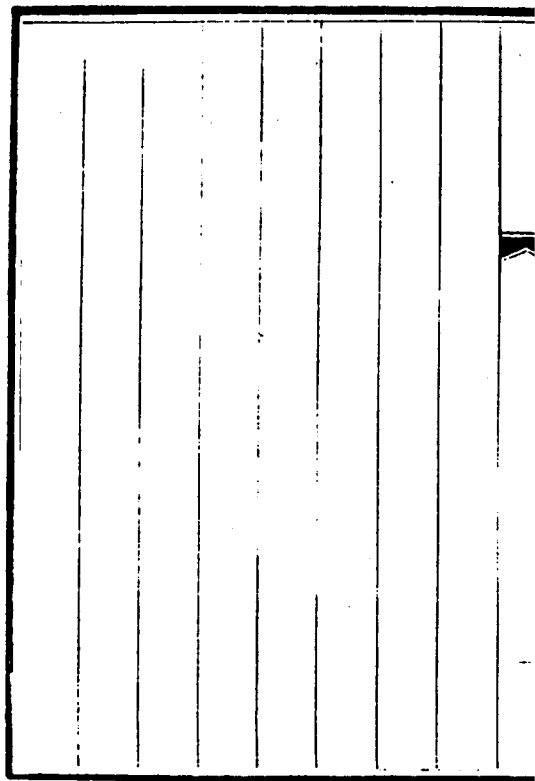
軸內分鈐

高宗純皇帝寶璽。乾隆御覽之寶。乾隆鑑賞。

鑒藏寶璽

五璽

寶笈三編



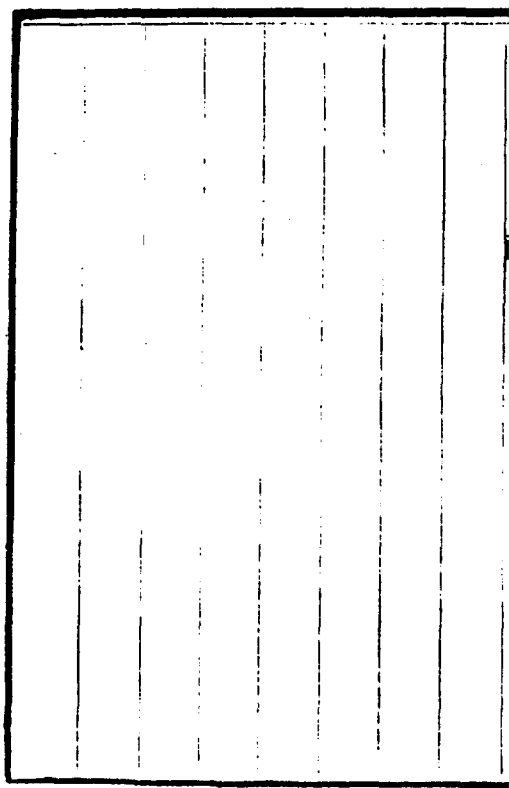
董邦達畫烟樹漁莊一軸

本幅紙本縱四尺橫一尺七寸六分水墨畫
疊嶂深林山橋溪屋自題烟樹漁莊款
臣董邦達恭仿曹知白筆意鈐印二臣達

軸內分鈐

高宗純皇帝寶璽乾隆御覽之寶乾隆鑑賞

鑒藏寶璽五璽寶笈三編



董邦達畫松谿泛月一軸

本幅紙本。縱三尺一寸。橫一尺二寸八分。設色畫。蒼松翠嶽。煙權橫溪。二人倚篷窗對坐。自題。松谿泛月。隸款。臣董邦達恭畫。鈐印二。臣達。

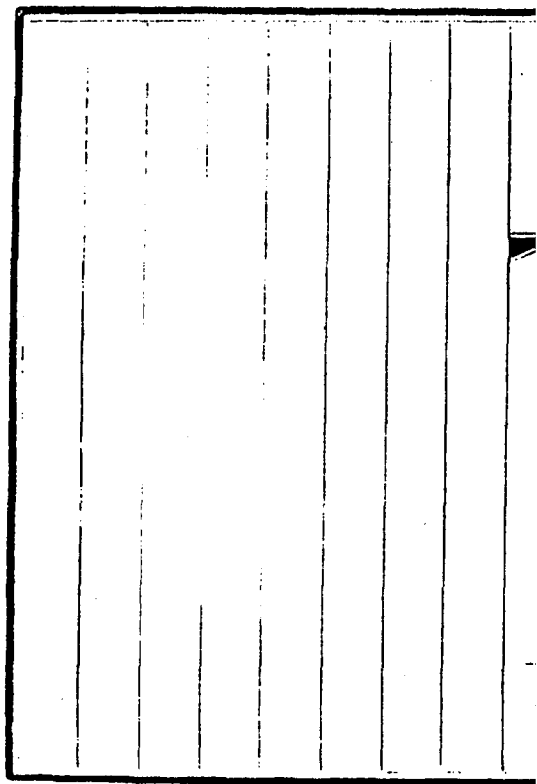
軸內分鈐

高宗純皇帝寶璽。乾隆御覽之寶。乾隆鑑賞。

鑒藏寶璽

五璽

寶笈三編

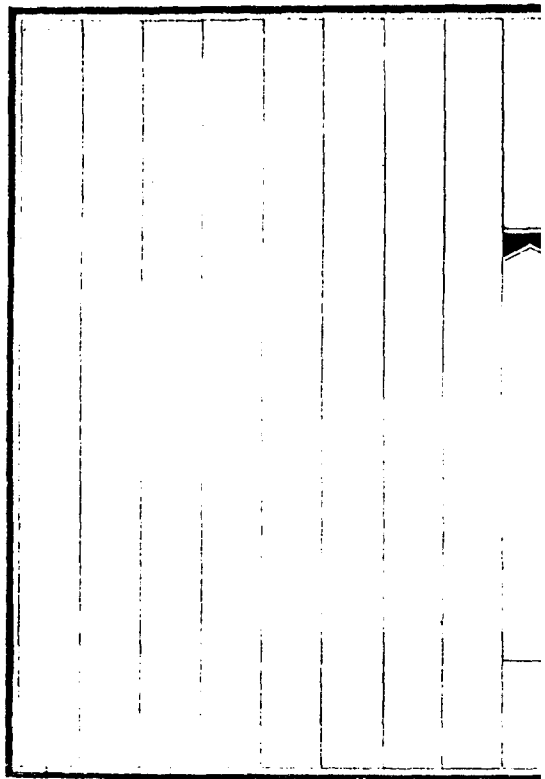


董邦達畫雨霽霞明一軸

本幅紙本縱五尺三寸橫二尺九寸淺設色
畫烟樹初開濕雲未散流泉瀲灩山外霞紅
自題雨霽霞明隸款臣董邦達敬繪鈐印二
臣邦達印文學侍從

鑒藏寶壘

五壘寶笈三編



潘乙震畫

高宗純皇帝御製消暑十詠詩意 一冊

本幅十對幅。右幅菱青紙。本皆縱二寸八分。橫一寸九分。泥金楷書。

御製消暑十詠

澄思臨池鏡。含情對月窗。春光迴洛浦。秋水憶湘江。
愛看花無數。寧聞格有雙。坐參兼倚咏。聲色任
縱縱。咏荷。何處咽笙簧。千林曳響長。懷秋予有

意入夜爾偏忙。暫息緣朝雨。羣興噪夕陽。中郎精
博物。琴韻識螿螂。咏蟬。懷清衣袖裏。祛暑綺羅
叢。幾疊烟雲面。一堂松竹風。斂疑弓未滿。懸似月
當空。閨闈扇仁化。寰區徧德同。咏扇。池塘喧樂
部。閣閣萬聲齊。鳴水如黃犢。知時讓碧雞。定同魚
在藻。偏喜草平隄。任爾繁聲急。銀河已漸低。咏蛙
向晚撐扁舫。蘆洲泛碧激。伴吟潭似月。照夜不
須燈。已報秋前信。應知雨後增。長門今古恨。賦扇

幾人能咏螢。廣廈無煩暑。晶盤貯碎冰。涼逾夏
脯扇。色似玉壺凝。與永澄懷託。塵空淵鑑憑。夏蟲
元得共。可語又何曾。咏冰。東軒憑檻待。北渚泛
舟遊。愛爾清光迴。添予詩思悠。寒侵衣不濕。影澹
水同流。幾度看盈缺。銀蟾已報秋。咏月。密雨連
平野。油雲斷遠村。溜簷紛筑響。暗浦沸蛙言。梅糝
黃偏重。苔新綠更繁。翔陽輕逗處。不覺幾朝昏。咏
雨。雪及剖冰瓢。清甘沁齒香。黃沈唯讓李。翠冷

不誇霜。邵圃名猶豔。王園種最良。何人才病渴。一
瓣試分嘗。咏瓜。秋信憑誰報。王孫花下歸。吟階
聲尚澀。振羽露猶微。皓月伴清咏。涼颺動薄幃。堅
冰何待履。君子貴知幾。咏蛩。左幅。絹本縱橫如
右。設色畫。

御製詩意并楷書恭和詩。一荷碧沼開明鏡。清香拂
綺窗。望中雲作障。濯處錦為江。擬品原難並。
招涼孰與雙。

恩波深沐日。魚鳥樂縱縱。二蟬林外奏如黃。沾濡湛
露長。喧卑吮蛭濕。釀蜜笑蜂忙。遠響憑高柳。
榮光帶夕陽。懷清天地迴。安問有螳螂。三扇
入夏舒清影。臨花動碧叢。半規裁皓月。一握
播仁風。乍遣涼秋到。能驅溽暑空。

聖人春在手。鼓舞萬方同。四蛙太液漣漪淨。銀塘鼓
吹齊。喧階煩警鶴。唱曉熠天雞。雨霽烟凝草。
宵深月照隄。公私詎有為。鳴向玉繩低。五營

掩映暗中生。飛空夜氣激。處囊黎照。讀散彩
樹懸燈。露濕形彌潤。霜清焰愈增。微明雖泥
遠。熠燿自呈能。六冰宣燮。開凌室。寧須誇造
冰。當軒金鑑炯。入座雪膚凝。清冷煩堪滌。敲
蒸勢莫憑。臣心惟一片。報

國幾時曾。七月自有清輝照。無煩秉燭遊。籠花
香冉冉。入戶影悠悠。烏鵲林間繞。銀河天上
流。四時俱耐賞。最好是高秋。八雨觸石崇朝

遍膏流溉萬村。

御亭旋誌喜。大造本無言。垂瀑簷前落。散絲空際繁。

斷雲將雨去。新月照黃昏。九瓜內美。含瓊液。
金莖露共香。冰盤堆絳雪。瓠齒熨青霜。七夕
筵迎巧。三芝名擅長。相如誰道渴。時被

聖恩嘗。款且潘乙震恭和鈴印一乙震以上九十葉

瑤階聲唧唧。知是早秋歸。雨後吟偏切。風高
韻轉微。候時應月令。遙夜入書幃。物理

宸衷洞鑒煩戒謹幾款臣潘乙震恭和并繪圖鈐印

同前

鑒藏寶曆五通寶笈三編

于敏中書

高宗純皇帝御製皇朝禮器圖式序一冊

〔本幅〕紙本。摺裝四幅。皆縱八寸七分。橫一尺六分。楷書。

御製皇朝禮器圖式序。文見編款戶部右侍郎臣于敏中奉

勅敬書。

冊內分鈐

寶璽

五福五代堂古希天子寶。八徵耄念之寶。避暑山莊。太上皇帝之寶。

鑒藏寶璽

鈕

璽

寶笈三編

錢維城畫

高宗純皇帝御題山水畫詩意一冊

本幅紙本。摺裝八幅。皆縱四寸。橫八寸。水墨設色畫。參錯相間。款臣城鈐印一。臣城各幅楷書分錄。

御製詩

元氣淋漓萬木枝。荆關而外自成師。奩屏合付閨中秀。硯匣琉璃冥寫時。

御題李成茂林遠岫幅
繩牀寄傲獨支頤
拂水荷

風香且淒。雖自高閒鄰簡率。注觀不擬是濂溪。

御題馬和之荷亭納涼幅
梅有仙風鶴道姿
一家

眷屬得相隨。孤山我亦曾過訪。流水行雲憶昔時。

御題錢選觀梅覓句幅
或坐談元或理綸
盤中總

是倦遊人。重陰綠樹堪消暑。活脫王維句裏神。

御題趙孟頫夏木垂陰幅
溪上扁舟竹裏村
春深

流水到柴門。灑然信可澄人意。題句誰能作綺言。

御題管道昇竹溪攬勝幅五 窈窕吳娘倭墮裝採菱

唱出水風涼。峯容波態似相識。憶在石湖葑確旁。

御題趙雍採菱圖幅六 荷葉皺山荷製裳。漁舟著在

水雲鄉。次山五首形容裏。靜對方知意趣長。

御題王蒙石壁飛泉幅七 句時脫俗畫誠神。迂是天

然懶亦真。不悟先生有仙骨。得皮饒得作狂人。

御題倪瓚溪山款 臣錢維城敬書。鈐印二。臣城。染

冊內分鈐

寶璽避暑山莊乾隆御覽之寶

鑒藏寶璽

五鈐

寶笈三編

錢維城畫

高宗純皇帝御題八香圖詩意一冊

〔本幅〕紙本摺裝八幅皆縱四寸橫八寸設色
畫一蘭二夜來香三晚香玉四茉莉五珠蘭
六荷七梳子八玉簪鈐印一臣城各幅楷書
分錄

御製詩

春黃秋太紫。綠色夏欣猗。習習薰風裏。都梁鼻觀

吹蘭。聞是海西種。偏標齊代名。還似華林苑舞
罷。獨盈盈。夜來香。傍晚艷香放。形如小玉簪。嗅
復鼻根淨。何殊蒼荀林。晚香手。雅友清芬擅。宣
和列八芳。高謝金蛾輩。新交八剌香。茉莉。弱翰
挺長穗。瓊珠靚靚垂。三閭如紉佩。覺復此為宜。珠
蘭。態合擬仙人。品早稱君子。八香結夙盟。屬應
執牛耳。荷。十里香盈谷。六月雪封枝。玉欄干側
畔。等度是仙姿。梔子。花色白多香。玉簪最郁烈。

美人起晨妝。搔頭一枝折。玉簪款。

御題夏卉八香圖。臣錢維城敬書。鈐印二。臣城。染翰。

冊內分鈐

寶璽避暑山莊。乾隆御覽之寶。

鑒藏寶璽。鈐。寶笈三編。

--	--	--	--	--	--	--	--	--	--

10

錢維城畫春花三種 軸

本幅紙本縱三尺五寸一分橫二尺四寸九分設色畫折枝玉蘭牡丹海棠款臣錢維城恭畫鈐印二臣敬畫

軸內分鈐

高宗純皇帝寶曆乾隆御覽之寶乾隆鑑賞

錢維城寶曆

五

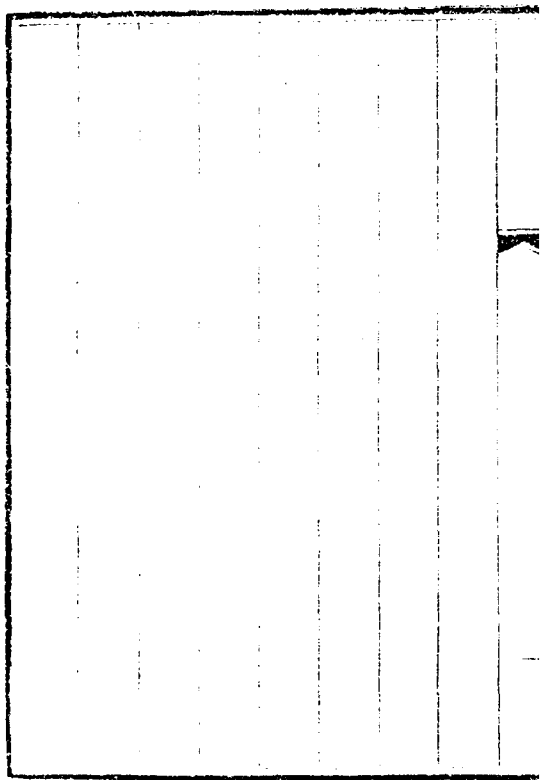
皇

寶

曆

三

年



錢維城畫夏花四種一軸

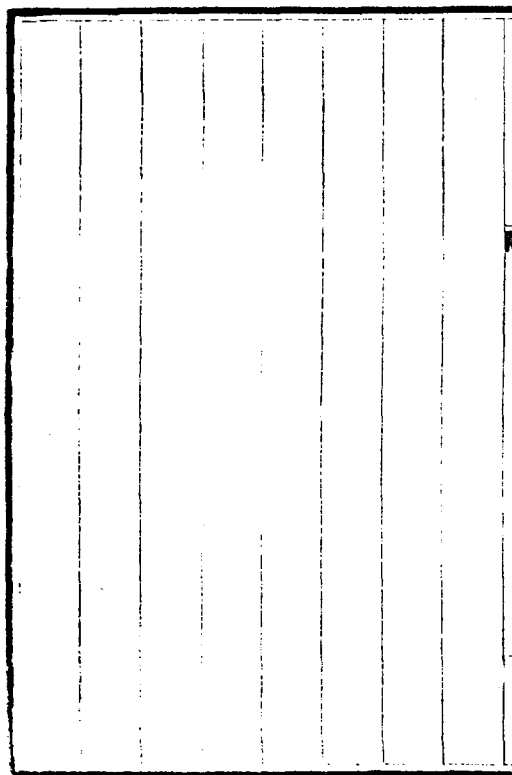
〔本幅〕紙本。縱二寸五分。橫一尺四寸五分。設色畫折枝繡毬花、黃薔薇、魚兒牡丹、紫蝴蝶。款：錢維城恭畫鈐印二。臣錢維城敬事。

軸內分鈐

高宗純皇帝寶璽 乾隆御覽之寶 乾隆鑑賞

鑒藏寶璽

鈐璽 寶笈三編



錢維城畫天中瑞景一軸

〔本幅〕紙本。縱三尺八寸五分。橫一尺九寸三分。設色畫蜀葵、石榴、金絲桃、百合、花角黍、桃、杏、林檎、枇杷、櫻桃。自題：日午薰風款。臣錢維城恭畫。鈐印二。臣錢維城、染翰。

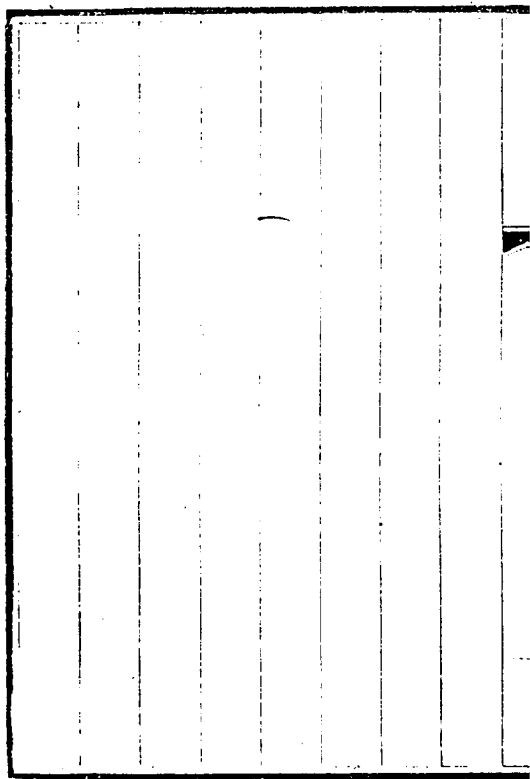
〔軸內分鈐〕

高宗純皇帝寶璽。乾隆御覽之寶。乾隆鑑賞。

鑒藏寶璽

全五璽

寶笈三編



錢維城竹石寫生一軸

本幅紙本。縱四尺七寸三分。橫二尺一寸九分。設色畫雞冠藍菊。墨畫竹石。款。臣錢維城恭畫。鈐印二。臣錢維城敬事。

軸內分鈐

高宗純皇帝寶璽。乾隆御覽之寶。乾隆鑑賞。

鑒藏寶璽

五璽

寶笈三編

