

寧

壽

鑑

古

寧壽鑑古卷十目錄

爵

周

父乙爵 有銘

父庚爵 有銘

父癸爵 有銘

饗饗爵

雷紋爵

尊

周

亞尊 有銘

立戈尊 有銘

饗饗尊一

饗饗尊二

觚

商

父乙觚一 有銘

父乙觚二 有銘

父丁觚 有銘

父己觚 有銘

父癸觚 有銘

周

子孫觚 有銘

子觚一 有銘

子觚二 有銘

子觚三 有銘

亞觚一 有銘

亞觚二 有銘

亞觚三 有銘

木觚一 有銘

木觚二

有銘

史觚

有銘

父觚

有銘

主觚

有銘

雷紋觚一

雷紋觚二

雷紋觚三

雷紋觚四

雷紋觚五

雷紋觚六

雷紋觚七

雷紋觚八

雷紋觚九

雷紋觚十

雷紋觚十一

雷紋觚十二

雷紋觚十三

雷紋觚十四

雷紋觚十五

雲雷觚

盤雲觚

雲紋觚

夔紋觚

饗饗觚一

饗饗觚二

饗饗觚三

饗饗觚四

素觚一

素觚二

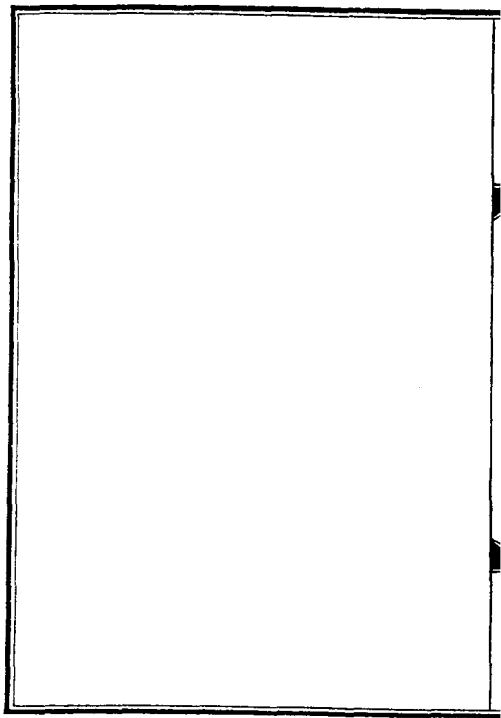
素觚三

素觚四

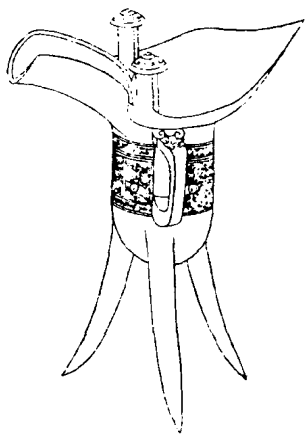
漢

饗饗觚





周父乙爵

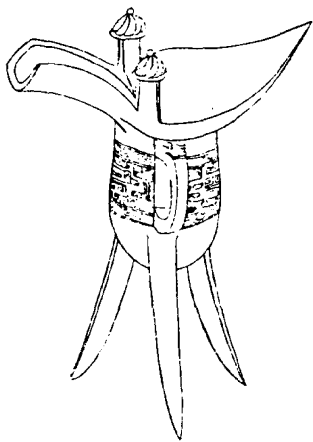




父乙

右高六寸一分深三寸一分口縱二寸五分橫  
五寸五分重二十四兩兩柱三足有流有鑿

周父庚爵

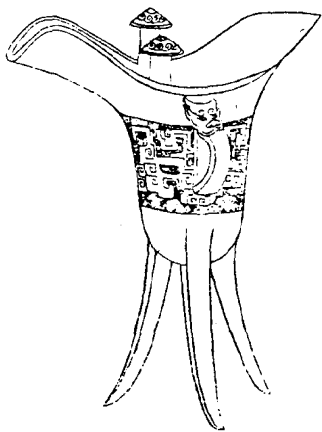




子孫

右高六寸深三寸二分口縱二寸五分橫五寸  
六分重二十二兩兩柱三足有流有鑿彝器多  
銘子孫以其承祖考之祀也父庚父乙器之次  
第而宋人皆目為商器以太庚南庚盤庚祖庚  
實之然又引說文以庚位西方象秋時萬物庚  
庚有實其說亦自相矛盾也

周父癸爵

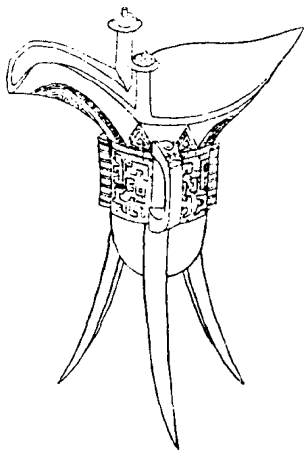




丙父癸

右高六寸深三寸三分口縱二寸五分橫五寸  
六分重二十二兩兩柱三足有流有鑿博古圖  
有父癸爵指為成湯之父而於周單父癸卣則  
又以癸為單氏之宗是癸之不盡為商號明矣  
銘首一字如商言卣之內字而義不可解

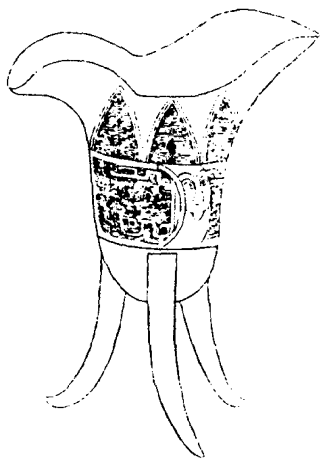
周饗饗爵





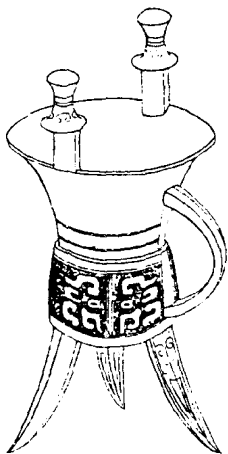
右高六寸深三寸口徑二寸五分橫五寸重一十四兩有半兩柱三足有流有鑿

周雷紋爵



右高六寸深三寸一分口縱二寸三分橫五寸五分重二十兩三足有流有蓋

周亞尊

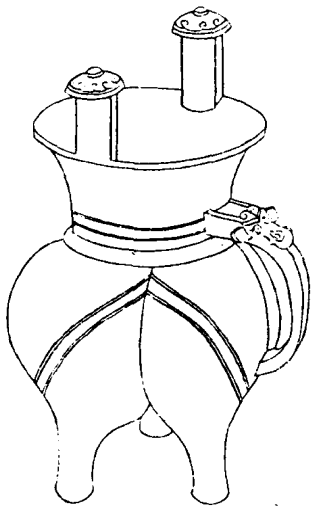




亞形 格上三六  
中 尊茶

右高七寸五分深四寸五分口徑六寸一分重  
七十兩兩柱三足有蓋

周立戈竿

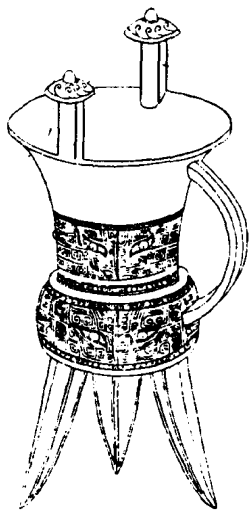




立戈  
形戈

右高七寸五分深五寸一分口徑五寸五分重  
一百二兩兩柱三足有鑿按薛尚功人癸尊說  
曰戈之字从一不得已而用欲一而止今酒器  
作立戈狀者不特如鼎之節飲食又欲一而止  
之不至於流酒也爵筭之足本如戈形茲又銘  
以立戈則寓戒之意深矣

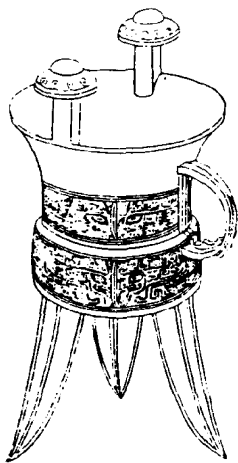
周鬯鬯尊一





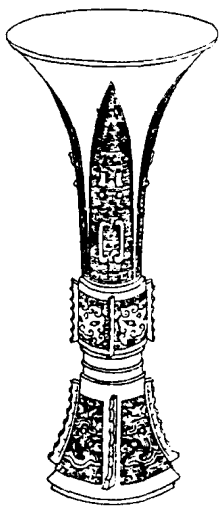
右高九寸九分深六寸口徑六寸四分重一百  
兩兩柱三足有蓋

周鬯鬯尊二



右高八寸二分深五寸口徑六寸二分重七十  
六兩兩柱三足有鑿

商父乙觚一

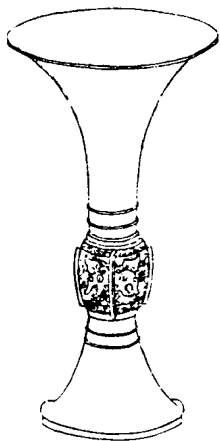




析子孫  
父乙

右高九寸二分深五寸九分口徑四寸八分重  
四十四兩銘言析子孫者呂大臨謂析當作祈  
見前周析子孫尊說

商父乙觥二

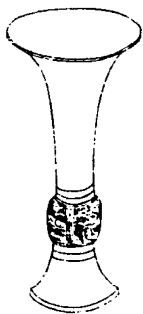




析子孫  
父乙

右高八寸二分深五寸六分口徑四寸九分重  
三十兩

商父丁觚



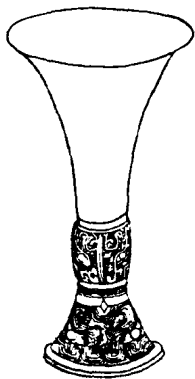




父丁  
子析

右高五寸四分深四寸一分口徑三寸重十一兩古彝器之銘有止言其父以明其子或止銘其子以昭其考者惟此兼言父子與他器異然於義未始不同特詳畧其詞耳銘曰析即析子孫之意也

商父己觚

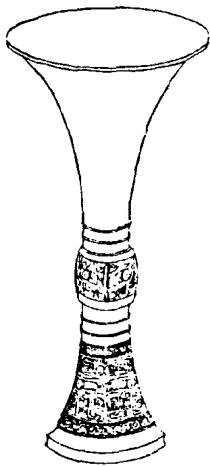




木  
立戈形  
已父

右高六寸八分深四寸九分口徑四寸一分重  
二十兩鐘鼎款識有木龠其說以木為仁故取  
象於此蓋凡禘嘗之義與夫鄉射燕饗之文靡  
不以仁為質耳旁作立戈形者昭酒戒也

商父癸觚

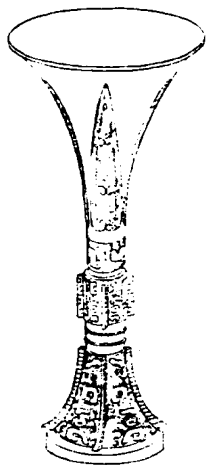




父癸

右高八寸六分深六寸二分口徑四寸七分重  
二十六兩

周子孫觚

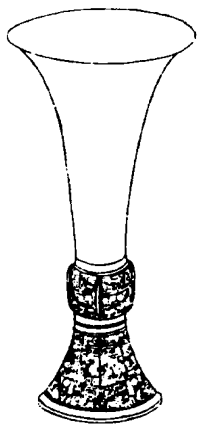




○錫用作  
彝  
子孫

右高八寸四分深五寸五分口徑四寸七分重三十兩首一字不可辨疑為製器者之名用作尊彝以錫其子孫也

周子觚一



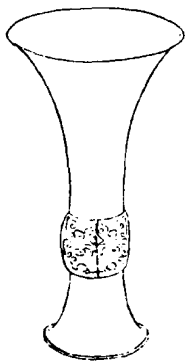




子

右高七寸八分深五寸四分口徑四寸五分重  
二十四兩子為姓或主器者自稱所以承祀也

周子觶工

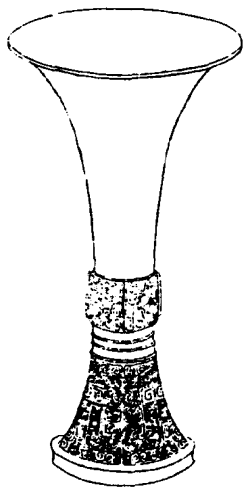


子

子

右高五寸六分深三寸一分口徑三寸五分重  
十三兩

周子觚三

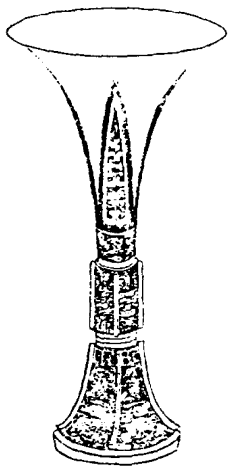




子

右高七寸五分深四寸九分口徑四寸六分重  
二十六兩

周亞觶一

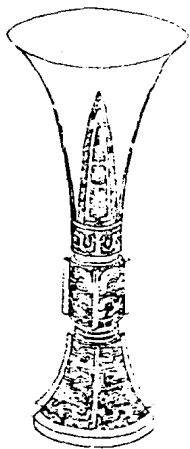




亞形格上三天  
中尊茶

右高八寸五分深五寸六分口徑四寸九分重  
三十二兩

周亞觶二



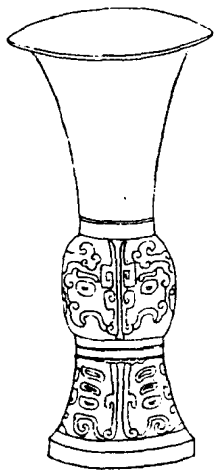




立形  
雞形

右高八寸二分深五寸七分口徑四寸五分重  
二十六兩案周人灌用雞彝觚亦尊彝之類周  
禮雞人疏曰凡大祭祀夜呼旦此銘作雞形而  
在亞室之中義或取此

周亞觚三

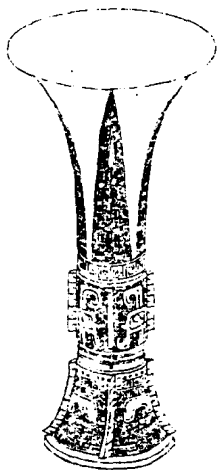




亞形格父  
中

右高七寸七分深五寸三分口徑一寸八分重  
三十兩亞形中格字案西清古鑑父乙尊格刀  
尊俱有此形然或格中橫戈格中作刃形此獨  
中空與他銘異

周木觚一

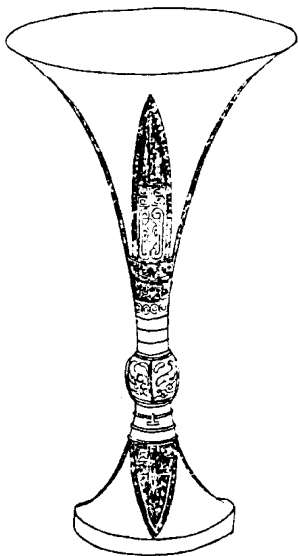




木

右高八寸三分深五寸七分口徑四寸七分重  
二十七兩銘與薛尚功鐘鼎款識木觚同說見  
前商父己觚考中

周木觚二

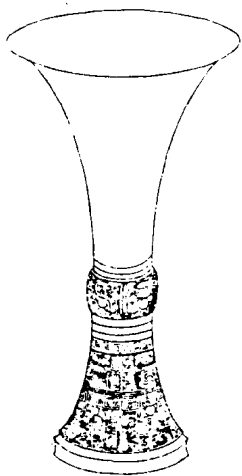


木

木

右高一尺八分深七寸口徑六寸七分重五十六兩薛尚功以木為仁見前商父己觚說或周人製器有自識其名者則楚之子木晉之先丹木魯之后木魏之段干木皆是也

周史觚



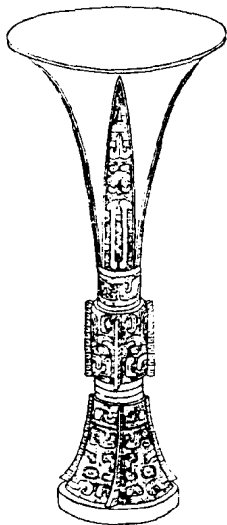




父史

右高七寸五分深四寸九分口徑四寸五分重二十八兩案世本黃帝始立史官周禮六卿之屬亦多名史後世以官為氏如史佚史鮪史蘇史趙之類此銘父史與鐘鼎款識所載之祖庚史卣皆史之祭器也

周父觚

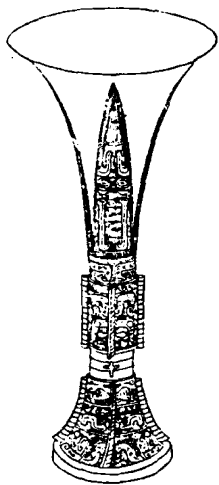


冊  
千  
冊

冊  
辛父  
中  
五形。

右高一尺深七寸一分口徑四寸九分重三十  
六兩薛尚功曰凡言冊者皆承君錫然後享於  
宗廟之器此銘冊字居上重君賜也室形中字  
不可辨

周主觚

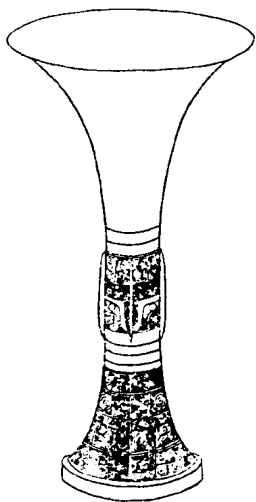




主父

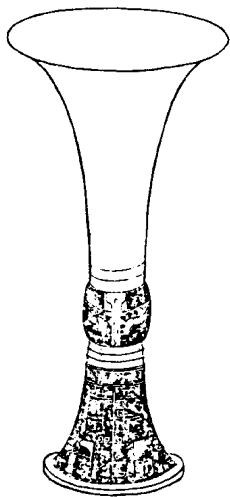
右高八寸八分深六寸口徑四寸九分重二十八兩銘詞與主孫彝相類然曰主孫乃主祭者自謂此銘父主則以所祭為主矣

周雷紋觚一



右高八寸一分深五寸三分口徑四寸七分重  
二十四兩

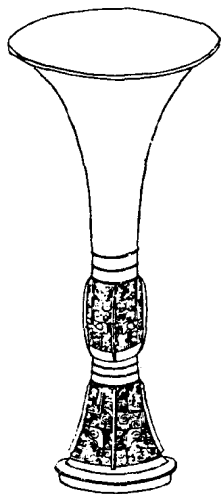
周雷紋觚二





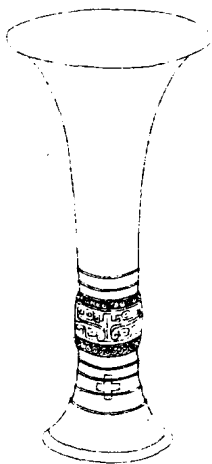
右高七寸九分深五寸四分口徑四寸五分重  
二十四兩

周雷紋觚三



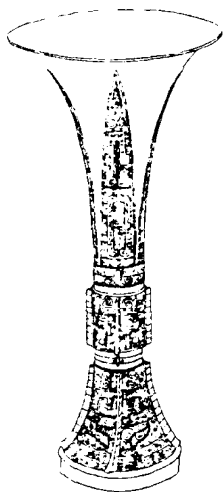
右高七寸八分深五寸六分口徑四寸一分重  
二十兩

周雷紋觚四



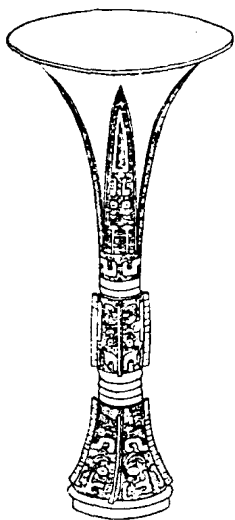
右高七寸五分深五寸四分口徑四寸重十八兩

周雷紋觚五



右高九寸五分深六寸八分口徑五寸一分重  
三十八兩

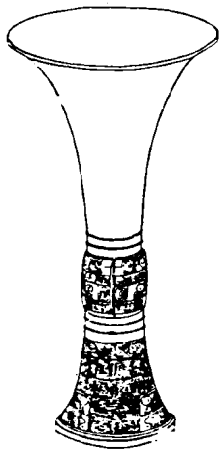
周雷紋觚六





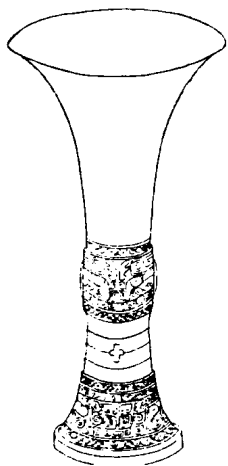
右高一尺深七寸一分口徑五寸三分重三十兩

周雷紋觚七



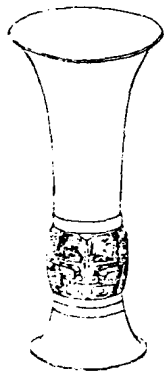
右高八寸一分深五寸三分口徑五寸重二十  
八兩

周雷紋觚八



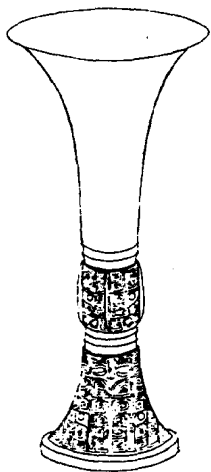
右高七寸三分深五寸口径四寸四分重三十  
六兩

周雷紋觚九



右高六寸深四寸五分口徑三寸五分重十三  
兩有半

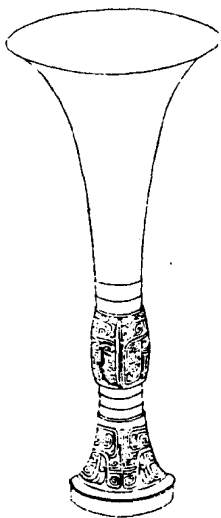
周雷紋觚十





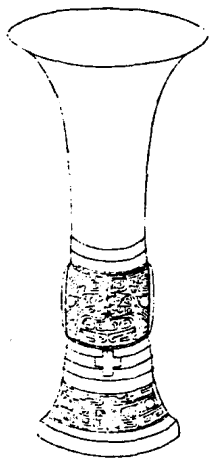
右高七寸五分深五寸口径四寸一分重二十  
兩

周雷紋觚十一



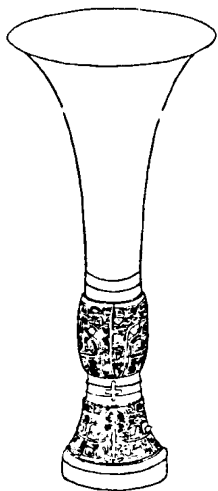
右高九寸五分深六寸九分口徑五寸重二十  
六兩

周雷紋觚十二



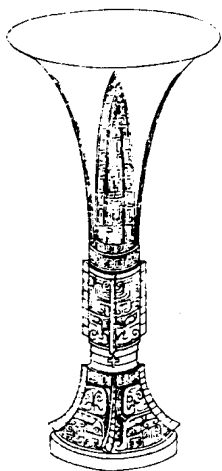
右高七寸五分深五寸五分口徑四寸三分重  
二十四兩

周雷纹觚十三



右高九寸三分深六寸五分口徑五寸重二十四兩

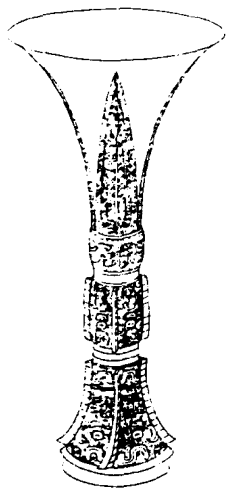
周雷紋觚十四





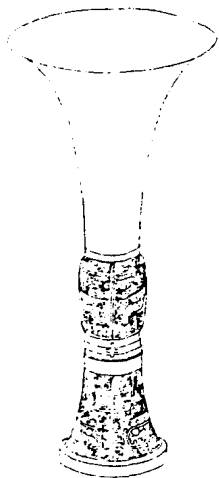
右高八寸六分深五寸九分口徑五寸重三十  
四兩

周雷紋觚十五



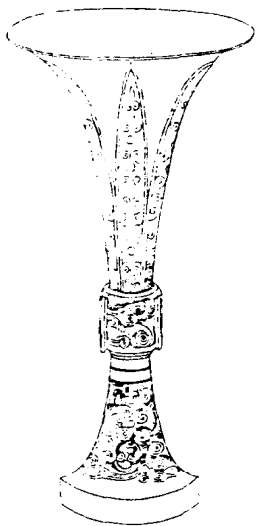
右高九寸四分深六寸三分口徑五寸一分重  
三十八兩

周雲雷觚



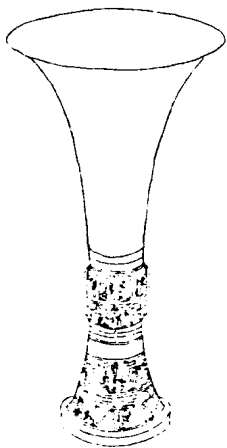
右高七寸六分深五寸口徑四寸二分重十八兩

周盤雲觚



右高一尺一分深六寸四分口徑五寸八分重  
四十四兩

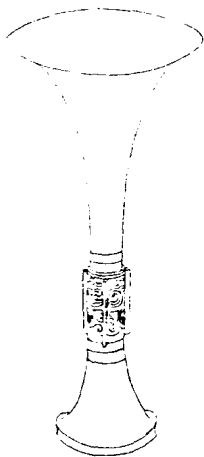
周雲紋觚





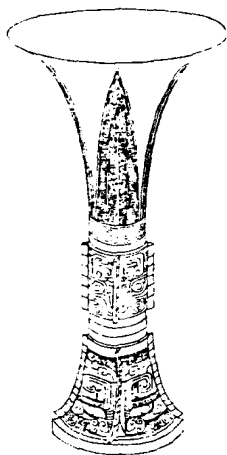
右高六寸九分深四寸六分口徑四寸二分重  
二十兩

周夔紋觚



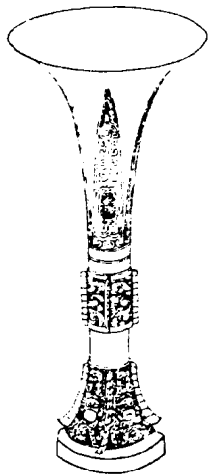
右高八寸三分深六寸口徑四寸五分重十八兩

周鬯養觚一



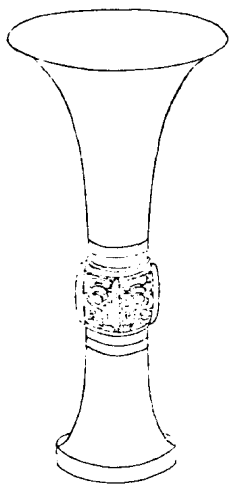
右高八寸七分深五寸八分口徑五寸重三十  
四兩

周饗饗觚二



右高八寸七分深六寸口徑四寸七分重二十  
六兩

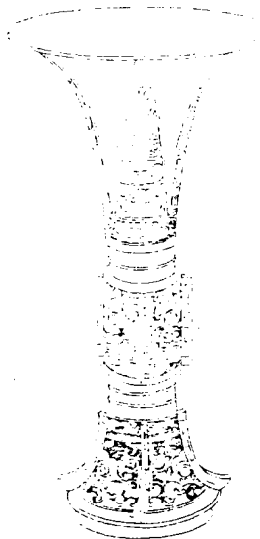
周饗簋三





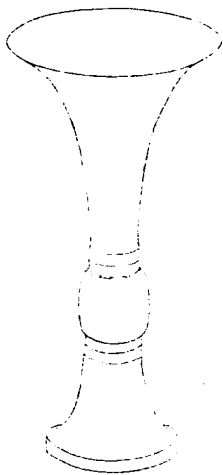
右高七寸八分深五寸三分口徑四寸三分重  
三十兩

周 鬲 斝 四



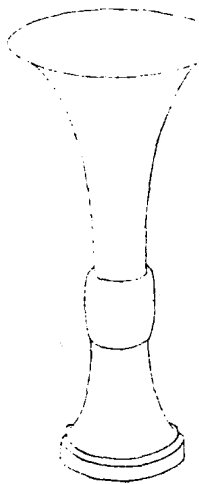
右高一尺九寸八分深一尺二分口徑八寸重  
一百四十二兩金銀錯

周素觚一



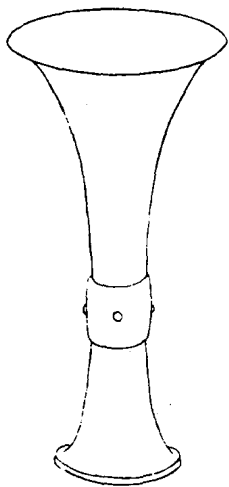
右高七寸二分深四寸八分口徑四寸二分重  
二十四兩

周素觥二



右高七寸五分深五寸口徑四寸二分重二十四兩

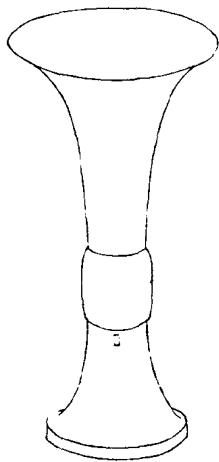
周素觚三





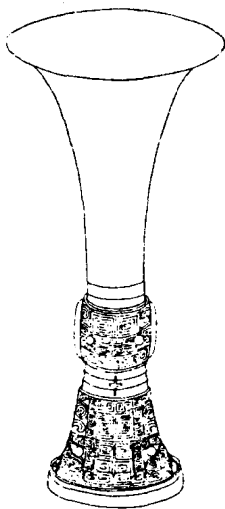
右高七寸七分深五寸二分口徑四寸四分重  
二十六兩

周素觚四



右高七寸一分深四寸三分口徑三寸八分重  
二十兩

漢饗饗觚



右高七寸九分深五寸二分口徑四寸五分重  
三十兩